



Smart World Travel Agent Co., Ltd  
บริษัท สมาร์ท เวิร์ล แทรเวล เอเจนท์ จำกัด  
TAT NO. 11/06821

บริษัท สมาร์ท เวิร์ล แทรเวล เอเจนท์ จำกัด  
Smart World Travel Agent Co., Ltd  
42/37 หมู่ 5 ถนน ลำลูกกา 11 ต.คูคต อ.ลำลูกกา จ.ปทุมธานี 12130  
โทร : 02-987-7074-5 มือถือ : 087-496-9977 แฟกซ์ 02-987-5564  
Email : info@swtravelagent.com  
Website : www.smartworldholiday.com

**Taiwan**  
THE HEART OF ASIA

# อาหลีชันขึ้นเทพ!!!

5วัน4คืน

สัมผัสป่าสน 2,000 ปี นั่งรถไฟโบราณ  
นอนบนอาหลีชัน ชมพระอาทิตย์ขึ้น  
อาหลีชัน-ฟาร์มชิงจิ้ง-สวนสนุก 9 แห่ง

## 35,888

**อัมพุงกาง!!!**  
Häagen-Dazs  
ชาบูยักษ์ หัวปลาหม้อไฟ  
บุฟเฟ่ต์ปิ้งย่าง  
เบียร์ไม่อื่นทุกมื้อ!!








**(อุทยานอาหลีชัน+ฟาร์มเลี้ยงแกะชิงจิ้ง+สวนสนุกหมู่บ้านวัฒนธรรม9แห่ง)**

อุทยานอาหลีชัน / นั่งรถไฟโบราณ+ชมพระอาทิตย์ขึ้น / เดินป่าสน 2000 ปี  
นั่งรถไฟหัวจรวด / ฟาร์มแกะชิงจิ้ง / นั่งกระเช้าพาโนรามา  
หมู่บ้านวัฒนธรรม9แห่ง(สวนสนุก+รวมเครื่องเล่น)  
ตลาดปลาไทเป/ อาน้ำแร่ VIP(ส่วนตัว)  
ลองเรือทะเลสาบสุริยันจันทรา / MITSUI OUTLET PARK  
หมู่บ้านสายรุ้ง / ดึกไทเป 101(รวมชมวิว)/ แหล่งช้อปปิ้งซีเหมินติง

เดินทางโดยสายการบิน CHINA AIRLINES (CI) บินตรงสู่ไทเป(สนามบินเถาหยวน)  
แบบที่นั่ง 2-4-2 น้ำหนักกระเป๋าไป-กลับ 30 กก. บริการอาหาร+เครื่องดื่มบนเครื่อง 2 มื้อ

CHINA AIRLINES arture BKK – TPE CI 838 (08.35-13.15)  
irn TPE – BKK CI 837 (22.35-01.20)

**\*\* ไม่บังคับทิป + ไม่เน้นเข้าร้านช้อปปิ้ง + FREE WIFI ON BUS \*\***



กรุณาตรวจสอบอายุพาสปอร์ต ต้องมีอายุไม่น้อยกว่า 6 เดือน นับจากวันที่เดินทาง

วันที่	โปรแกรมการเดินทาง	มื้ออาหาร	ที่พัก
วันที่ 1	สนามบินสุวรรณภูมิ สายการบิน CHINA AIRLINES (CI838 08.30-13.05) – สนามบินเถาหยวน – ไทจง – หมู่บ้านสายรุ้ง - ร้านขนมไต้หวันย่างปิ้งดั้งเดิม – ผงเจียในท์มาร์เก็ต	บริการอาหารร้อนเครื่องต้มบนเครื่อง / ขานมไข่มุก+แซนวิช / บุฟเฟ่ต์สุกี้ ชาบู ชาบู	KUN HOTEL หรือเทียบเท่า
วันที่ 2	ไทจง - มูหลี่ – ฟาร์มเลี้ยงแกะชิงจิ่ง – สวนสนุกหมู่บ้านวัฒนธรรม 9 เผ่า – นั่งกระเช้าพาโนรามา – อาบน้ำแร่ (ภายในห้องพักส่วนตัว)	โรงแรม / ไก่อบโอบ่ง+หิวปลาหม้อไฟ / บุฟเฟ่ต์สลัด+สเต็กจานร้อน	RED MEPLÉ BOUTIQUE HOTEL หรือเทียบเท่า
วันที่ 3	มูหลี่ – ศาลเจ้ากวนอู – ล่องเรือทะเลสาบสุริยันจันทรา (วัดพระถังซำจั๋ง) – ชิมชาอุหลง – เจียอี้ – อุทยานอาหลีชัน – เดินป่าสน 2,000 ปี	โรงแรม / ปลาประธนาธิดี / อาหารพื้นเมือง	ALISHAN YING SHAN HOTEL หรือเทียบเท่า
วันที่ 4	อุทยานอาหลีชัน – (04.30) นั่งรถไฟโบราณ(ชมพระอาทิตย์ขึ้น) – ไทจง – นั่งรถไฟหัวจรวด (ไทจง-ไทเป) – นั่งรถไฟ MRT – แหล่งช้อปปิ้งซีเหมินติง	โรงแรม / อาหารพื้นเมือง / ปิ้งย่างซีฟู้ด+เบียร์สด+Haagen-Dasไม่อัน!!!	PLATINUM HOTEL หรือเทียบเท่า
วันที่ 5	ไทเป – ดิโกไทเป 101 ชมวิวชั้น 89 – ร้านขนมเค้กสับปะรด – DUTY FREE – TAIPEI FISH MARKET - MITSUI OUTLET PARK – สนามบินเถาหยวน – กรุงเทพฯ CHINA AIRLINES CI837 (22.30-01.25)	โรงแรม / เสียวหลงเปา / พระกระโดดกำแพง+ชาบูยักษ์ / บริการอาหารร้อนเครื่องต้มบนเครื่อง	-

กำหนดการเดินทาง	ผู้ใหญ่ (พักห้องละ 2 ท่าน)	เด็กต่ำกว่า 12 ปี มีเตียงเสริม (พักผู้ใหญ่ 2 ท่าน)	พักเดี่ยว จ่ายเพิ่มท่านละ	เด็กทารก (อายุไม่เกิน 2 ปี)
19-23 มิถุนายน 2562	35,888	34,888	7,500	5,000
09-13 ตุลาคม 2562 (วันเสาร์-อาทิตย์)	36,888	35,888	7,500	5,000
23-27 ตุลาคม 2562 (วันปิยะ)	36,888	35,888	7,500	5,000
06-10 พฤศจิกายน 2562	35,888	34,888	7,500	5,000
20-24 พฤศจิกายน 2562	35,888	34,888	7,500	5,000

<b>04-08 ธันวาคม 2562 (วัน พอ)</b>	<b>36,888</b>	<b>35,888</b>	<b>7,500</b>	<b>5,000</b>
<b>18-22 ธันวาคม 2562</b>	<b>35,888</b>	<b>34,888</b>	<b>7,500</b>	<b>5,000</b>

**วันที่ 1(WE) กรุงเทพฯ – สนามบินเถาหยวน – ไทจง – หมู่บ้านสายรุ้ง - ร้านขนมไต่หย่างปิ้งดั้งเดิม- ฝงเจี๋ยไนท์มาร์เก็ต (อิสระช้อปปิ้งจุใจ)**

06:00 น.พร้อมกันที่ท่าอากาศยานสุวรรณภูมิ บริเวณอาคารผู้โดยสารขาออก ชั้น 4 เคาน์เตอร์ S สายการบิน CHINA AIRLINES โดยมีเจ้าหน้าที่ของบริษัท คอยอำนวยความสะดวกจัดเตรียมเอกสารการเดินทางและสัมภาระให้กับท่าน

08:25 น.นำท่านเดินทางสู่สนามบินเถาหยวนโดยเที่ยวบินที่ CI838 **(มีอาหารและเครื่องดื่มบริการบนเครื่อง)**

13.05 น.เดินทางถึงสนามบินเถาหยวน **บริการอาหารว่างบนรถ (ชานมไข่มุก+แซนวิช)**

เดินทางสู่เมือง **ไทจง (ใช้เวลาเดินทางประมาณ 2 ชั่วโมง)** นำทุกท่านเยี่ยมชม **หมู่บ้านสายรุ้ง** เดิมเป็นหมู่บ้านของเหล่าทหารพรรคก๊กมินตั๋งหลังจากที่อพยพมายังไต้หวันพร้อมกับเจียงไคเช็ค ปัจจุบันรัฐบาลของเมืองไทจงได้เก็บรักษาอนุรักษ์ให้เป็นแหล่งท่องเที่ยวและแหล่งศึกษาชีวิตความเป็นอยู่ในอดีตของบรรดาทหารก๊กมินตั๋ง บ้านแต่ละหลังจะถูกตกแต่งแต้มด้วยสีสันทระการตาเหมาะแก่การถ่ายรูปอย่างมาก ไม่เว้นแต่พื้นถนนทางเดินก็ถูกตกแต่งแต้มสีสันทะการตาไปทั่วทั้งหมู่บ้าน จากนั้นนำทุกท่านชิมขนม ไต่หย่างปิ้งร้านดั้งเดิมของไทจง เหมาะที่ซื้อกลับบ้านเป็นของฝาก



ค่า **บริการอาหารค่ำ 101 ณ ภัตตาคาร (บุฟเฟต์สุกี้ชาบู)** นำท่านอิสระช้อปปิ้งที่ **ฝงเจี๋ยไนท์มาร์เก็ต** เป็นไนท์มาร์เก็ตที่ใหญ่ที่สุดของเมืองไทจง เป็นแหล่งรวมวัยรุ่นและนักช้อปปิ้งของเมืองไทจง โดยเฉพาะในวันสุดสัปดาห์จะมีผู้คนมากมายรวมถึงนักท่องเที่ยวที่ต่างมุ่งหน้ามาช้อปปิ้งที่ตลาดแห่งนี้ มีสินค้าหลากหลายทั้งเสื้อผ้า รองเท้า ของกิน ซีดี้ ของเล่น รวมถึงของว่างมากมาย อาทิเช่น ชานมไข่มุก กุนเชียงยักษ์ เต้าหู้เหม็น มีเวลาให้ท่านอิสระเลือกซื้อเลือกชมอย่างมากมายตามอัธยาศัย

พักที่ **KUN HOTEL (4 ดาว) หรือเทียบเท่า** [www.kun-taichung.com.tw](http://www.kun-taichung.com.tw)

**วันที่ 2(TH) ไทจง - ผูลี้ - ฟาร์มเลี้ยงแกะชิงจิ่ง - สวนสนุกหมู่บ้านวัฒนธรรม 9 เผ่า - นั่งกระเช้าพานoram่า - ออบน้ำแร่ (ภายในห้องพักส่วนตัว)**

เช้า **บริการอาหารเช้า 101 ณ โรงแรม** หลังรับประทานอาหารเช้า เดินทางสู่เมือง **ผูลี้ (ใช้เวลาเดินทางประมาณ 1 ชั่วโมง)** เมืองที่ได้ขึ้นชื่อว่ามียามอากาศดีที่สุดในไต้หวัน และยังเป็นแหล่งออบน้ำแร่ที่ดีที่สุดในไต้หวันอีกด้วย เนื่องจากเมืองนี้อยู่ในหุบเขาและถูกล้อมรอบด้วยภูเขาสูงทั้งเมือง จึงทำให้เป็นเมืองที่มีอากาศบริสุทธิ์ที่สุดในไต้หวัน นำทุกท่านเยี่ยมชม **ฟาร์มเลี้ยงแกะชิงจิ่ง** เป็นฟาร์มเลี้ยงแกะที่อยู่บนภูเขาสูง สภาพภูมิประเทศและสิ่งก่อสร้างต่างๆโดยรอบเป็นแบบประเทศนิวซีแลนด์ แบ่งเป็น 2 โซนใหญ่ๆคือ บริเวณฟาร์มที่เลี้ยงแกะและบริเวณชมวิว ที่บริเวณสนามหญ้าที่เป็นฟาร์มเลี้ยงแกะยังมีเวทีสำหรับชมการแสดงตัดขนแกะโดยชาวนิวซีแลนด์ผู้ดูแลฟาร์มแห่งนี้ ในบริเวณฟาร์มเราสามารถสัมผัสแกะได้อย่างใกล้ชิด สภาพภูมิอากาศโดยรอบหนาวเย็นตลอดทั้งปี



เที่ยง **บริการอาหารกลางวัน 101 ณ ภัตตาคาร (ห้วยปลาหม้อไฟ+ไก่อบโอง)** หลังรับประทานอาหารกลางวัน จากนั้นนำท่าน

สู่ **สวนสนุกหมู่บ้านวัฒนธรรม 9 เเผ่า** นั่งกระเช้าลอยฟ้าเพื่อไปชมการแสดงประเพณีวัฒนธรรมของชาวเผ่าต่างๆ ณ ลานแสดง เช่น ประเพณี การต้อนรับผู้มาเยือน ประเพณีการแต่งงาน ที่แต่ละเผ่าก็จะมีวัฒนธรรมที่เป็นเอกลักษณ์ของตัวเอง จากนั้น ให้เวลาทำนออิสระเล่นเครื่องเล่นที่มีอยู่มากมายในสวนสนุก เครื่องเล่นไฮไลท์ของที่นี่คือ UFO และยังมีเครื่องเล่นอื่นๆอีกมากมายให้ท่านได้สนุกกันอย่างเต็มอิม และยังมีสวนดอกไม้ที่จัดอย่างสวยงามในสไตล์ยุโรป ให้ท่านได้ถ่ายรูปคู่กับสวนดอกไม้อย่างเต็มอิม จากนั้นนำท่าน **นั่งกระเช้าลอยฟ้าไปทะเลสาบสุรียันจันตรา**



ซึ่งต้องข้ามภูเขาที่มีความอุดมสมบูรณ์มีป่าหนาที่บ และพบทิวทัศน์ชั้นสุดยอดของทะเลสาบสุรียันจันตราจากมุมสูง ซึ่งจะเห็นตัวทะเลสาบสุรียันจันตราได้เกือบทั้งทะเลสาบ

**ค้ำ บริการอาหารค้ำ** **๑๐๑** ณ **ภัตตาคาร (ปลาประธานาธิบดี)** หลังรับประทานอาหารค้ำ เชิญท่าน **อาบน้ำแร่** ตามอัยาศัยเพื่อผ่อนคลายความเหน็ดเหนื่อยเมื่อยล้าจากการทำงานและการเดินทาง

**\*\* ที่โรงแรมมีกิจกรรม D.I.Y. งานฝีมือน่ารักๆ (พื้นที่หน้ากก+พวงกุญแจ+ร้อยสร้อยพื้นเมือง+ทำพัด ฯลฯ) รองรับสำหรับลูกค้าที่สนใจ มีรอบ 19.00 - 19.30 น. \*\***

**พักที่** **RED MAPLE BOUTIQUE HOTEL (4 ดาว) หรือเทียบเท่า** [www.taii.com.tw/en/room.php](http://www.taii.com.tw/en/room.php)



**สำคัญ** กรุณาจัดกระเป๋าสำรองใบเล็กสำหรับการเข้าพัก 1 คืนที่อาหลิซัน และเตรียมผ้าขนหนูผืนใหญ่และอุปกรณ์กันหนาวให้พร้อม ส่วนกระเป๋าหลักเก็บไว้บนรถ

**วันที่ 3(FR) ภูหลิ – ศาลเจ้ากวนอู – ล่องเรือทะเลสาบสุรียันจันตรา (วัดพระถังซำจั๋ง) – ชิมชาอูหลง - เจียอี – อุทยานอาหลิซัน –**  
**เดินป่าสน 2,000 ปี**

**เช้า บริการอาหารเช้า**  ณ **โรงแรม** หลังรับประทานอาหารเช้า กราบไหว้สิ่งศักดิ์สิทธิ์ที่ **ศาลเจ้ากวน**

**อู** เช่น **ศาลดาขงจื้อ** เทพเจ้าแห่งปัญญา และ **เทพกวนอู** เทพเจ้าแห่งความซื่อสัตย์ รวมถึงสิงโตหินอ่อน 2 ตัวที่ตั้งอยู่หน้าวัด ซึ่งมีมูลค่าตัวละ 1 ล้านเหรียญได้ทุกวัน โดยระหว่างทางท่านจะสามารถชื่นชมทัศนียภาพอันงดงามของทะเลสาบสุรียันจันตรา จากนั้นนำทุกท่าน **ล่องเรือทะเลสาบสุรียันจันตรา** เป็นสถานที่ท่องเที่ยวอีกจุดหนึ่งที่เป็นที่นิยมของชาวไต้หวัน รอบๆทะเลสาบแห่งนี้จะมีจุดสำคัญที่ท่องเที่ยวมากมาย ทะเลสาบแห่งนี้มีความยาวถึง 33 กิโลเมตร นำท่านล่องเรือชมบรรยากาศและชมเกาะที่เล็กที่สุดในโลก พาท่านกราบไหว้ขอพร **พระถังซำจั๋ง** เพื่อเป็นสิริมงคลแก่ชีวิตและคนในครอบครัว และที่วัดพระถังซำจั๋งแห่งนี้ยังเป็นจุดชมวิวทะเลสาบสุรียันจันตราที่สวยงามอีกจุดหนึ่ง จากนั้นนำทุกท่านไป **ชิมชาอูหลง** ซึ่งชาอูหลงมีต้นกำเนิดที่ไต้หวันโดยเฉพาะที่จังหวัด **หนันโถว** แห่งนี้เป็นแหล่งปลูกชาอูหลงที่ดีที่สุด ท่านจะได้ชิมชาอูหลงเกรดเอที่ต้องปลูกบนภูเขาสูงของจังหวัดหนันโถวที่มีความสูงเหนือ ระดับน้ำทะเล 2,000 เมตรขึ้นไป





Smart World Travel Agent Co., Ltd  
บริษัท สมาร์ท เวิร์ล แทรเวล เอเจนท์ จำกัด  
TAT NO. 11/06821

บริษัท สมาร์ท เวิร์ล แทรเวล เอเจนท์ จำกัด  
Smart World Travel Agent Co., Ltd  
42/37 หมู่ 5 ถนน ลำลูกกา 11 ต.คูคต อ.ลำลูกกา จ.ปทุมธานี 12130  
โทร : 02-987-7074-5 มือถือ : 087-496-9977 แฟกซ์ 02-987-5564  
Email : info@swtravelagent.com  
Website : www.smartworldholiday.com

**เที่ยง บริการอาหารกลางวัน** **๑๐** ณ **ภัตตาคาร (บุฟเฟต์สลัด+สเต็กจานร้อน)** หลังรับประทานอาหารกลางวัน จากนั้นนำท่านสู่จังหวัด **เจียงอี** เพื่อเยี่ยมชม **อุทยานอาหลิชัน (ใช้เวลาในการเดินทางประมาณ 3 ชั่วโมงครึ่ง)** เป็นสถานที่ท่องเที่ยวที่มีชื่อเสียงที่สุดของเกาะไต้หวัน ตั้งแต่สมัยที่ญี่ปุ่นยังปกครองอยู่ มีทั้งนักเขียนและศิลปินมากมายมาหาแรงบันดาลใจในการสร้างผลงานที่นี่เนื่องจากมีธรรมชาติที่สมบูรณ์ ทั้งป่าไม้ เทือกเขา ลำเนาไพร สมบูรณ์จนหาที่อื่นเปรียบไม่ได้ จึงไม่น่าแปลกใจเลยที่ครั้งหนึ่งในชีวิตต้องมาเยือน **เดินชมป่าสน 2,000 ปี** ทิวสนตั้งเรียงตระหง่าน พริ้วตามลมอย่างเป็นธรรมชาติที่สวยงาม หอมกึ่งจางๆ ในเหมาะแก่การเก็บภาพไว้ในความทรงจำอย่างหาที่เปรียบไม่ได้



**ค่ำ บริการอาหารค่ำ** **๑๐** ณ **ภัตตาคาร (อาหารพื้นเมืองอาหลิชัน)** หลังรับประทานอาหารค่ำ เชิญทุกท่านพักผ่อนตามอัธยาศัย **พักที่** **ALISHAN YING SHAN HOTEL (4 ดาว) หรือเทียบเท่า** <http://www.ying-shan.com.tw>

**วันที่ (SA) อุทยานอาหลิชัน – (04.30) นั่งรถไฟโบราณ(ชมพระอาทิตย์ขึ้น) – ไทจง – นั่งรถไฟหัวจรวด (ไทจง-ไทเป) – นั่งรถไฟ MRT – แหล่งช้อปปิ้งซีเหมินติง**

**ประมาณ 04:30น.** นำทุกท่าน **นั่งรถไฟโบราณ** ซึ่งเป็นรถไฟเล็กโบราณที่ญี่ปุ่นทั้งเป็นมรดกตกทอดเอาไว้ และยังเป็นรถไฟเล็กที่ในปัจจุบันยังเหลืออยู่ 1 แห่งใน 3 แห่งของโลก เพื่อเดินทางขึ้นไปถึงยอดของเทือกเขาอาหลิชันชมความงดงามของพระอาทิตย์ขึ้นจากขอบฟ้าหลังเทือกเขาที่สูงที่สุดในไต้หวัน (**อวีชัน: 玉山** มีวิวทิวทัศน์เป็นทะเลหมอกและขุนเขาที่ตั้งเป็นปราการทางธรรมชาติที่งดงามเหมือนอยู่บนพื้นแห่งสวรรค์ จากนั้นเดินทางกลับโรงแรมที่พัก



**เช้า บริการอาหารเช้า** **๑๐** ณ **ภัตตาคาร (ข้าวต้ม)** หลังรับประทานอาหารเช้า นำท่านเดินทางลงจาก **อุทยานอาหลิชัน**



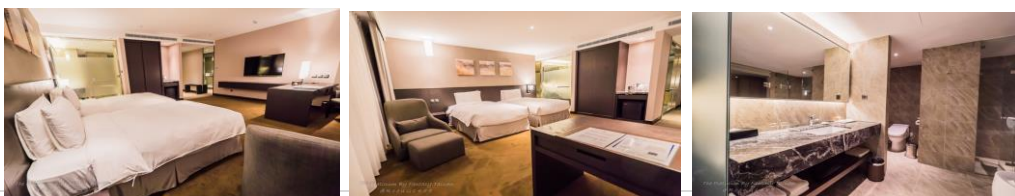
**เที่ยง บริการอาหารกลางวัน** **๑๐** ณ **ภัตตาคาร (อาหารพื้นเมืองเจียงอี)** หลังรับประทานอาหารกลางวัน เดินทางสู่เมือง **ไทจง** นำทุกท่านสัมผัส **รถไฟหัวจรวด** จาก **สถานีไทจงถึงสถานีไทเป** สัมผัสความเร็วกว่า 250 กิโลเมตร ต่อชั่วโมงเพื่อนำท่านเดินทางสู่เมือง **ไทเป (ใช้เวลาเดินทางประมาณ 1 ชั่วโมง)** จากนั้นนำทุกท่าน **นั่งรถไฟ MRT** ไปอิสระช้อปปิ้งตามอัธยาศัยกันต่อที่ **แหล่งช้อปปิ้งซีเหมินติง**



เปรียบเสมือนสยามสแควร์ในกรุงเทพฯ แหล่งศูนย์รวมแฟชั่นทันสมัยของเหล่าวัยรุ่นไต้หวัน มีร้านค้าของฝาก ก๊อปปี้ สไตลวิยรุ่นมากมายโดยเฉพาะรองเท้ายี่ห้อ **ONITSUKA TIGER** ที่กำลังได้รับความนิยมที่เมืองไทยขณะนี้ เป็นรองเท้าสัญชาติญี่ปุ่นที่ได้วันขายดีที่สุดในโลก เป็นสิ่งที่พลาดไม่ได้สำหรับทุกคนที่เดินทางมาถึงไต้หวัน

**ค่ำ บริการอาหารค่ำ**  ณ **ภัตตาคาร (บุฟเฟต์BBQ บิงย่างซีฟู๊ด+เบียร์สดไม่อั้น!!!)** หลังรับประทานอาหารค่ำ จากนั้นนำท่านไปอิสระช้อปปิ้งตามอัธยาศัยกันต่อที่ **แหล่งช้อปปิ้งซีเหมินติง** เปรียบเสมือนสยามสแควร์ในกรุงเทพฯ แหล่งศูนย์รวมแฟชั่นทันสมัยของเหล่าวัยรุ่นไต้หวัน มีร้านค้าของฝาก ก๊อปปี้ สไตลวิยรุ่นมากมายโดยเฉพาะรองเท้ายี่ห้อ **ONITSUKA TIGER** ที่กำลังได้รับความนิยมที่เมืองไทยขณะนี้ เป็นรองเท้าสัญชาติญี่ปุ่นที่ได้วันขายดีที่สุดในโลก เป็นสิ่งที่พลาดไม่ได้สำหรับทุกคนที่เดินทางมาถึงไต้หวัน

**พักที่** **PLATINUM HOTEL (4 ดาว)หรือเทียบเท่า** <https://platinumhotel.com.tw>



**วันที่ 5 (SU) ไทเป – ดิกไทเป 101 ชมวิวชั้น 89 – ร้านขนมเค้กสับปะรด – DUTY FREE - TAIPEI FISH MARKET – MITSUI OUTLET PARK – สนามบินเถาหยวน – กรุงเทพฯ**

**เช้า บริการอาหารเช้า** **📍 ณ โรงแรม** หลังรับประทานอาหารเช้า นำทุกท่านเยี่ยมชม **ดิกไทเป 101** และพาท่านขึ้นลิฟท์ที่เร็วที่สุดในโลกเพื่อ **ชมวิวชั้น 89** และพบกับระบบป้องกันแผ่นดินไหวที่เรียกว่า **Damper** เป็นลูกตุ้มเหล็กขนาดใหญ่ เส้นผ่าศูนย์กลาง 5.5 เมตรหนักถึง 660 ตัน แขนงอยู่บนชั้น 89 เพื่อคอยทำหน้าที่ถ่วงดุลตึกเมื่อเกิดแผ่นดินไหว บริเวณชั้น 1 ถึงชั้น 5 เป็นร้านค้าแบรนด์เนมบริเวณที่ตั้งของตึกนี้ยังเป็นแหล่งช้อปปิ้งแห่งใหม่ที่เป็นที่นิยมของชาวไทเปและชาวต่างชาติมีห้างสรรพสินค้าและช้อปปิ้งมอลล์อยู่ถึงสิบแห่งบริเวณนี้เป็นแหล่งช้อปปิ้งที่มีชื่อเสียงแห่งหนึ่งของไต้หวัน จากนั้นพาท่านไปชิมขนมขึ้นชื่อที่สุดของไต้หวันที่ **ร้านขนมเค้กสับปะรด** ซึ่งทำจากแป้งเค้กโดยที่ภายในสอดไส้สับปะรดกวน ที่มีเนื้อละเอียดนุ่มนวล มีรสชาติที่อร่อยมาก และมีแพ็คเกจที่ออกแบบมาอย่างสวยงามเหมาะที่จะเป็นของขวัญอย่างดี



**เที่ยง บริการอาหารกลางวัน** **📍 ณ ภัตตาคาร (อาหารทะเล+กุ้งมังกรไต้หวัน)** หลังรับประทานอาหารกลางวัน พาทุกท่านไปอิสระช้อปปิ้งสินค้าแบรนด์เนมปลอดภาษีที่ **DUTY FREE** พบกับสินค้าประเภทเครื่องสำอางและน้ำหอมที่มีราคาถูกกว่าเมืองไทย จากนั้นนำทุกท่านเยี่ยมชม **ตลาดปลาไทเป** เป็นแหล่งรวมอาหารทะเลสดๆ ที่ใหญ่ที่สุดของไต้หวัน หรืออีกชื่อที่เรียกกันมาอย่างคุ้นหูว่า Addiction Aquatic Development หรือเรียกย่อๆ ว่าตลาด ADD สถานที่แลนด์มาร์กอีกแห่งหนึ่งของไต้หวัน เปิดตัวอย่างเป็นทางการหลังจากการปรับปรุงพื้นที่ตลาดเดิมเมื่อปี 2012 ซูเปอร์มาร์เก็ตสไตล์ญี่ปุ่นขนาดใหญ่อาณาจักรแห่งอาหารสดใหม่ทั้งของทะเล, ผัก, ผลไม้และขนมต่างๆ ที่จัดให้บริการเป็นโซนของแต่ละประเภทอาหารจำนวนมากภายใต้หลังคาเดียวกัน ทั้งนี้คุณสามารถเลือกของสดจากโซนต่างๆ มาให้ครัวในตลาดปลาปรุงสุกได้ตามใจชอบ รับประทานกันคุณภาพของอาหารและความสะอาดที่จะทำให้คุณลิ้มรสชาติสดแบบเดิมๆ ไปได้เลย นอกจากนี้ยังมีสินค้าของฝากราคาไม่แพงอีกมากมายให้ท่านได้เลือกซื้อกลับไปเป็นของที่ระลึก จากนั้นนำท่านไป**อิสระช้อปปิ้ง** แบรินด์เนมราคาถูกที่ **MITSUI OUTLET PARK** เป็นศูนย์รวม outlet ขนาดใหญ่ที่ทั้งหมด 5 ชั้น แบ่งเป็น 2 โซน คือ In Mall และ Out Mall แนะนำให้ดู Directory ไว้เลย เพราะใหญ่มากๆ ร้านรองเท้าที่คนไทยนิยมซื้อส่วนมากจะอยู่ โซน Out mall ศูนย์รวมร้านของเท้าชื่อดังที่พากันมาลดราคาตลอดปี เป็นสวรรค์ของ ชาช้อป - แม่ค้าออนไลน์หิวของไปขายกัน เพราะถูกกว่าญี่ปุ่น สิงคโปร์ เกาหลี ฮองกง และมีสินค้าให้เลือกมากกว่า 100 แบรินด์!!!

**ค่ำ บริการอาหารค่ำ** **📍 ณ ภัตตาคาร (พระกระโดดกำแพง+ชาบูยักษ์)** หลังรับประทานอาหารค่ำ สมควรแก่เวลานำทุกท่านเดินทางสู่ สนามบินเถาหยวน

22.30น. อากาศกรุงไทเป เดินทางกลับสู่กรุงเทพฯ โดยสายการบิน **CHINA AIRLINES เที่ยวบินที่ CI 837** **(มีอาหารและเครื่องดื่มบริการบนเครื่อง)**

01.25น. เดินทางกลับถึงสนามบินนานาชาติสุวรรณภูมิ โดยสวัสดิภาพ

\*\*\*\*\*

**โปรแกรมการเดินทางอาจเปลี่ยนแปลงตามความเหมาะสม บริษัทฯ ขอสงวนสิทธิ์ในการปรับเปลี่ยนราคา หากมีการปรับขึ้นของราคาน้ำมันของสายการบิน**

**เงื่อนไขสำคัญ!!!** รับเฉพาะผู้มีวัตถุประสงค์เพื่อการท่องเที่ยว ค่าทัวร์ที่จ่ายให้กับผู้จัด เป็นการชำระแบบจ่ายชำระขาด และผู้จัดได้ชำระให้กับสายการบินและสถานที่ต่างๆ แบบชำระขาดเช่นกันก่อนออกเดินทาง ฉะนั้นหากท่านไม่ได้ร่วมเดินทางหรือใช้บริการตามรายการไม่ด้วยสาเหตุใด หรือได้รับการปฏิเสธการเข้าหรือออกนอกเมืองจากรายการ (ประเทศไทยและประเทศไต้หวัน) ทางผู้จัด ขอสงวนสิทธิ์การคืนเงินสดส่วนใดๆ รวมทั้งค่าตัวเครื่องบินให้แก่ท่าน

**หมายเหตุ:**อัตราค่าบริการข้างต้น เป็นราคาตัวเครื่องบินโปรโมชั่น จากสายการบิน ดังนั้นเมื่อท่านตกลงเดินทางจ่ายค่าจอง ค่าทัวร์แล้ว มิสามารถเปลี่ยนแปลง เลื่อน ยกเลิกการเดินทางได้ บริษัทฯขอสงวนสิทธิ์ในการคืนเงินค่าจอง ค่าทัวร์ ในทุกกรณี และกรณีที่ท่านเดินทางมาจากต่างจังหวัดโดยเครื่องบินภายในประเทศ กรุณาแจ้งบริษัทก่อนทำการจองตัวเครื่องบิน มิฉะนั้นบริษัทฯไม่สามารถรับประกันใดๆทั้งสิ้น กรณีกรุ๊ปออกเดินทางไม่ได้



Smart World Travel Agent Co., Ltd  
บริษัท สมาร์ท เวิร์ล แทรเวล เอเจนท์ จำกัด  
TAT NO. 11/06821

บริษัท สมาร์ท เวิร์ล แทรเวล เอเจนท์ จำกัด  
Smart World Travel Agent Co., Ltd  
42/37 หมู่ 5 ถนน ลำลูกกา 11 ต.คูคต อ.ลำลูกกา จ.ปทุมธานี 12130  
โทร : 02-987-7074-5 มือถือ : 087-496-9977 แฟกซ์ 02-987-5564  
Email : info@swtravelagent.com  
Website : www.smartworldholiday.com

**\*\*เงื่อนไขในการจอง มัดจำท่านละ 15,000 บาทต่อท่าน และ ชำระส่วนที่เหลือก่อนวันเดินทางอย่างน้อย 30 วันล่วงหน้า (การไม่ชำระเงินมัดจำ หรือชำระไม่ครบ หรือเช็คธนาคารถูกระงับการจ่ายไม่ว่าด้วยสาเหตุใดใด ผู้จัดมีสิทธิยกเลิกการจองหรือยกเลิกการเดินทาง)**

**อัตรานี้รวม**

1. ค่าตัวเครื่องบินไป-กลับ ชั้นประหยัด
2. ค่าภาษีสนามบินทุกแห่งที่มี
3. ค่าโรงแรมที่พักตามรายการที่ระบุ ( 2-3 ท่านต่อหนึ่งห้อง)
4. ค่าเข้าชมสถานที่ต่างๆ ตามรายการที่ระบุ
5. ค่าอาหารและเครื่องดื่มตามรายการที่ระบุ
6. ค่ารถรับส่งและระหว่างนำเที่ยวตามรายการที่ระบุ
7. ค่าประกันอุบัติเหตุการเดินทาง **ท่านละไม่เกิน 1,000,000 บาท (ค่ารักษาพยาบาลไม่เกิน 500,000 บาท)** ทั้งนี้ยอมอยู่ในข้อจำกัดที่มีการตกลงไว้กับบริษัทประกันชีวิต

8. ค่าภาษีมูลค่าเพิ่ม 7% และ ค่าภาษีบริการหัก ณ ที่จ่าย 3%

**อัตรานี้ไม่รวม**

1. กระเป๋าเดินทางในกรณีที่มีน้ำหนักเกินกว่าที่สายการบินกำหนด **30 กิโลกรัมต่อท่าน** ส่วนเกินกิโลกรัมละ 500 บาท
2. ค่าธรรมเนียมการยื่นขอวีซ่าเข้าได้วันราคา 1,700 บาท (**กรณีได้รับการยกเว้นวีซ่าตามเงื่อนไข**)
3. ค่าทำหนังสือเดินทาง
4. ค่าใช้จ่ายส่วนตัวนอกเหนือจากรายการ เช่น ค่าเครื่องดื่ม, ค่าอาหารที่สั่งเพิ่มเอง, ค่าโทรศัพท์, ค่าซักรีดฯลฯ
5. ค่าอาหารที่ไม่ได้ระบุไว้ในรายการ
6. ค่าทำใบอนุญาตที่กลับเข้าประเทศของคนต่างชาติหรือคนต่างด้าว

7. **ยังไม่รวมค่าทิปไกด์ท้องถิ่น+คนขับรถ+หัวหน้าทัวร์ที่เดินทางจากประเทศไทย (ขึ้นอยู่กับความพึงพอใจของลูกค้า)**

**การยกเลิก**

1. สำหรับผู้โดยสารที่ไม่ได้ถือหนังสือเดินทางไทย และทางบริษัทฯเป็นผู้ยื่นวีซ่าให้ เมื่อผลวีซ่าผ่านแล้วมีการยกเลิกการเดินทางบริษัทฯ ขอสงวนสิทธิ์ในการคืนค่ามัดจำทั้งหมด
2. ยกเลิกก่อนการเดินทาง 30 วันขึ้นไป เก็บค่าใช้จ่าย ท่านละ 5,000 บาท หรือเก็บค่าใช้จ่ายที่เกิดขึ้นตามจริง
3. ยกเลิกก่อนการเดินทาง 20 วันขึ้นไป เก็บค่าใช้จ่าย ท่านละ 10,000 บาท หรือเก็บค่าใช้จ่ายที่เกิดขึ้นตามจริง
4. ยกเลิกน้อยกว่าการเดินทาง 15 วัน เก็บค่าใช้จ่าย 100% ของราคาทัวร์ หรือเก็บค่าใช้จ่ายที่เกิดขึ้นตามจริง
5. ยกเว้นกรุ๊ปที่เดินทางช่วงวันหยุดหรือเทศกาลที่ต้องการันตีมัดจำกับสายการบินหรือมัดจำที่พักโดยตรงหรือโดยการผ่านตัวแทนในประเทศหรือต่างประเทศ และไม่อาจขอคืนเงินได้ รวมถึงเที่ยวบินพิเศษเช่น Extra Flight และ Charter Flight จะไม่มีการคืนเงินมัดจำ หรือค่าทัวร์ทั้งหมดเนื่องจากค่าตัวเป็นการเหมาจ่ายในเที่ยวบินนั้นๆ

**หมายเหตุ**

1. บริษัทฯ มีสิทธิที่จะเปลี่ยนแปลงรายละเอียดบางประการในทัวร์นี้ เมื่อเกิดเหตุสุดวิสัยจนไม่อาจแก้ไขได้
2. บริษัทฯ ไม่รับผิดชอบค่าเสียหายในเหตุการณ์ที่เกิดจากสายการบิน ภัยธรรมชาติ ปฏิวัติและอื่นๆที่อยู่นอกเหนือการควบคุมของทางบริษัทฯหรือค่าใช้จ่ายเพิ่มเติมที่เกิดขึ้นทางตรงหรือทางอ้อม เช่น การเจ็บป่วย, การถูกทำร้าย, การสูญหาย, ความล่าช้า หรือจากอุบัติเหตุต่างๆ
3. หากท่านถอนตัวก่อนรายการท่องเที่ยวจะสิ้นสุดลง ทางบริษัทฯ จะถือว่าท่านสละสิทธิ์และจะไม่รับผิดชอบค่าบริการที่ท่านได้ชำระไว้แล้วไม่ว่ากรณีใดๆ ทั้งสิ้น
4. บริษัทฯ จะไม่รับผิดชอบต่อการห้ามออกนอกประเทศ หรือ ห้ามเข้าประเทศ อันเนื่องมาจากมีสิ่งผิดกฎหมาย หรือเอกสารเดินทางไม่ถูกต้อง หรือ การถูกปฏิเสธในกรณีอื่นๆ
5. รายการนี้เป็นเพียงข้อเสนอที่ต้องได้รับการยืนยันจากบริษัทฯ อีกครั้งหนึ่ง หลังจากได้สำรองที่นั่งบนเครื่อง และโรงแรมที่พักในต่างประเทศเป็นที่เรียบร้อยแล้ว แต่อย่างไรก็ตามรายการนี้อาจเปลี่ยนแปลงได้ตามความเหมาะสม
6. ราคานี้คิดตามราคาตัวเครื่องบินในปัจจุบัน หากราคาตัวเครื่องบินปรับสูงขึ้น บริษัทฯ ขอสงวนสิทธิ์ที่จะปรับราคาตัวเครื่องบินตามสถานการณ์ดังกล่าว



Smart World Travel Agent Co., Ltd  
บริษัท สมาร์ท เวิร์ล แทรเวล เอเจนท์ จำกัด  
TAT NO. 11/06821

บริษัท สมาร์ท เวิร์ล แทรเวล เอเจนท์ จำกัด  
Smart World Travel Agent Co., Ltd  
42/37 หมู่ 5 ถนน ลำลูกกา 11 ต.คูคต อ.ลำลูกกา จ.ปทุมธานี 12130  
โทร : 02-987-7074-5 มือถือ : 087-496-9977 แฟกซ์ 02-987-5564  
Email : info@swtravelagent.com  
Website : www.smartworldholiday.com

7. กรณีเกิดความผิดพลาดจากตัวแทน หรือ หน่วยงานที่เกี่ยวข้อง จนมีการยกเลิก ล่าช้า เปลี่ยนแปลง การบริการจากสายการบินบริษัทขนส่ง หรือ หน่วยงานที่ให้บริการ บริษัทฯจะดำเนินโดยสุดความสามารถที่จะจัดบริการตัวอื่นทดแทนให้ แต่จะไม่คืนเงินให้สำหรับค่าบริการนั้นๆ
8. มัคคุเทศก์ พนักงาน และตัวแทนของบริษัทฯ ไม่มีสิทธิ์ในการให้คำสัญญาใดๆ ทั้งสิ้นแทนบริษัทฯ นอกจากมีเอกสารลงนามโดยผู้มีอำนาจของบริษัทฯ กำกับเท่านั้น
9. หากไม่สามารถไปเที่ยวในสถานที่ระบุในโปรแกรมได้ อันเนื่องมาจากธรรมชาติ ความล่าช้า และความผิดพลาดจากทางสายการบิน จะไม่มีการคืนเงินใดๆ ทั้งสิ้น แต่ทั้งนี้ทางบริษัทฯจะจัดหารายการเที่ยวสถานที่อื่นๆมาให้ โดยขอสงวนสิทธิ์การจัดหานี้โดยไม่แจ้งให้ทราบล่วงหน้า
10. **กรุณาตรวจสอบพาสปอร์ต มีอายุไม่น้อยกว่า 6 เดือน นับจากวันที่เดินทาง (หากโดนปฏิเสธเข้าประเทศ ทางบริษัทจะไม่รับผิดชอบในทุกกรณี!!!)**