

GO1TPE-CI008

GO TAIWAN

ไต้หวัน

Taiwan New Year's 2024 Celebration 4วัน 3คืน

ฉลองเทศกาลวันปีใหม่



เริ่มต้น

ชมพลุดอกไม้ไฟเทศกาลปีใหม่

สัมผัสกับบรรยากาศความสนุกสนานสัปดาห์ต้อนรับปีใหม่

- หมู่บ้านสายรุ้ง • วัดเหวินหู่ • ล่องเรือทะเลสาบสุริยจันทรา
- ตลาดซีเหมินติง • ตึกไทเป101 • อนุสรณ์สถานเจียงไคเช็ค
- เมนูพิเศษ !! เสี่ยวหลงเปา, ปลาประธานาธิบติ
บุฟเฟ่ต์ ชาบู ชาบู สไตส์ไต้หวัน

29,900

29 ธ.ค.66-01 ม.ค.67



GO TAIWAN

ไต้หวัน ฉลองเทศกาลวันปีใหม่

Taiwan New Year's 2024 Celebration 4 วัน 3 คืน

โดยสายการบิน CHINA AIRLINES (CI)



CHINA AIRLINES (CI)

น้ำหนักกระเป๋าโหลดใต้เครื่อง 23Kg



BKK



TPE

TPE



BKK

เที่ยวบินที่

เวลาออก

เวลาถึง

เที่ยวบินที่

เวลาออก

เวลาถึง

CI838

08.30

13.10

CI831

10.05

13.05

วันที่	โปรแกรมการเดินทาง	เช้า	เที่ยง	ค่ำ	โรงแรมที่พัก
1	กรุงเทพฯ (สนามบินสุวรรณภูมิ) (CI838 : 08.30-13.10) ไต้หวัน (สนามบินเถาหยวน) • เมืองไถจง • หมู่บ้านสายรุ้ง		✈	🍴	Ren Mei Fashion Hotel Taichung หรือเทียบเท่า ระดับ 3 ดาว
2	หนานโถว • ล่องเรือทะเลสาบสุริยันจันทรา • วัดเหวินอู่ • ร้านชา • เมืองไทเป • ร้านพายสัปรด • ดึงไทเป 101 (ไม่รวมชั้นตึก) • ตลาดซีเหมินติง	🍴	🍴	X	Midtown Richardson Ximen หรือเทียบเท่าระดับ 4 ดาว
3	ร้านสร้อยสุขภาพ • อนุสรณ์สถานเจียงไคเช็ค • วัดหลงซาน • ร้านเครื่องสำอาง • Gloria Outlet เคหะทาวน์ปีใหม่2024 โซนกลอเรีย เอาร์ทเลท	🍴	🍴	X	Century Hotel Taoyuan หรือเทียบเท่าระดับ 3 ดาว
4	สนามบินเถาหยวน • กรุงเทพฯ (สนามบินสุวรรณภูมิ) (CI831 : 10.05-13.05)	🍴	✈		

อัตราค่าบริการ

วันเดินทาง	ราคาทัวร์ผู้ใหญ่/ท่าน (พักห้องละ 2-3 ท่าน)	ห้องพักเดี่ยว (ชำระเงินเพิ่ม)
29 ธ.ค.66 - 01 ม.ค.67 (วันหยุด เทศกาลวันปีใหม่)	29,900.-	8,500.-

เด็กอายุไม่เกิน 2 ปี ณ วันเดินทางกลับ (Infant) ท่านละ 7,500 บาท

** อัตรานี้ไม่รวมค่าทิปคนขับรถ มัคคุเทศก์ท้องถิ่น ท่านละ 1,500 บาท/ท่าน **

หัวหน้าทัวร์ที่ดูแลคณะจากเมืองไทยตามแต่ท่านจะเห็นสมควร

อัตราค่าบริการนี้เฉพาะพาสปอร์ตไทยเท่านั้น ในกรณีพาสปอร์ตต่างชาติ จ่ายเพิ่ม ท่านละ 2,000 บาท



**วันแรก กรุงเทพฯ (สนามบินสุวรรณภูมิ) (CI838 : 08.30-13.10)
ไต้หวัน (สนามบินเกาหยวน) • เมืองไทจง • หมู่บ้านสายรุ้ง**

05.00 น. คณะพร้อมกัน ณ **สนามบินสุวรรณภูมิ ขาออก ชั้น 4 เคาน์เตอร์ J ประตู 4 เคาน์เตอร์สายการบิน CHINA AIRLINES (CI)** โดยมีเจ้าหน้าที่อำนวยความสะดวกแก่ทุกท่าน

[สำคัญมาก!!] ไม่อนุญาตให้นำอาหารสด จำพวก เนื้อสัตว์ หรือเนื้อสัตว์แปรรูปเข้าเมืองไต้หวัน หากฝ่าฝืนมีโทษจับปรับได้

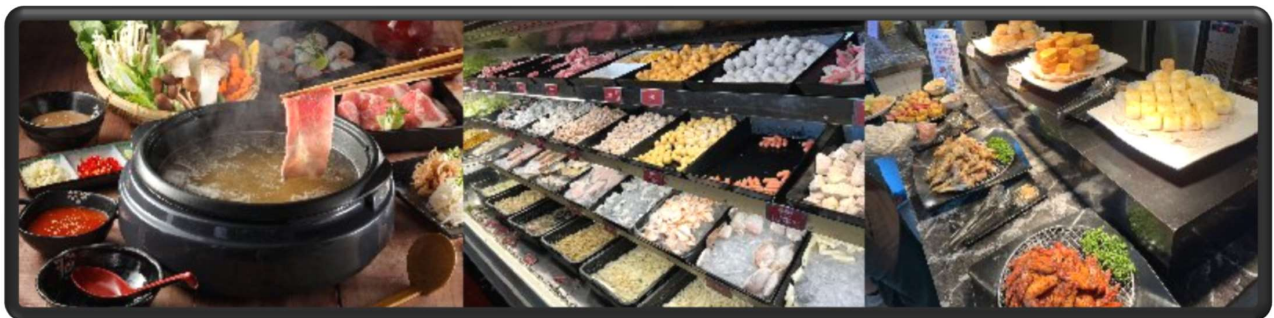
08.30 น. ออกเดินทางสู่ไต้หวัน โดยสายการบิน **CHINA AIRLINES** เที่ยวบินที่ **CI838 : 11.00-15.40** (บริการอาหารและเครื่องดื่มบนเครื่องไป-กลับ)

15.25 น. เดินทางถึง **สนามบินเกาหยวน ไต้หวัน** ผ่านพิธีการตรวจคนเข้าเมืองเรียบร้อยแล้ว (เวลาท้องถิ่นเร็วกว่าประเทศไทย 1 ชั่วโมง)
เดินทางเข้าสู่เมืองไทจง (ใช้เวลาเดินทาง 2 ชั่วโมง)

นำท่านชม **หมู่บ้านสายรุ้ง Rainbow Village** เคยเป็นหมู่บ้านเก่าของทหารผ่านศึกของพรรคก๊กมินตั๋งในยุคสงครามกลางเมืองของจีนที่ลี้ภัยมาอยู่ที่ไต้หวัน ตัวหมู่บ้านเองสร้างขึ้นอย่างง่ายๆ ดูเผินๆ ก็เหมือนจะเป็นหมู่บ้านชนบทปกติ แต่สิ่งที่น่าสนใจก็คือ การเพ้นท์เป็นลวดลายต่างๆ ด้วยสีสดใสตามผนังและกำแพงในหมู่บ้าน



ค่ำ รับประทานอาหารค่ำ ณ ภัตตาคาร **พิเศษ!! ชาบูบุฟเฟ่ต์ สไตล์ไต้หวัน (มื้อที่ 1)**



ที่พัก **Ren Mei Fashion Hotel Taichung หรือเทียบเท่าระดับ 3 ดาว**

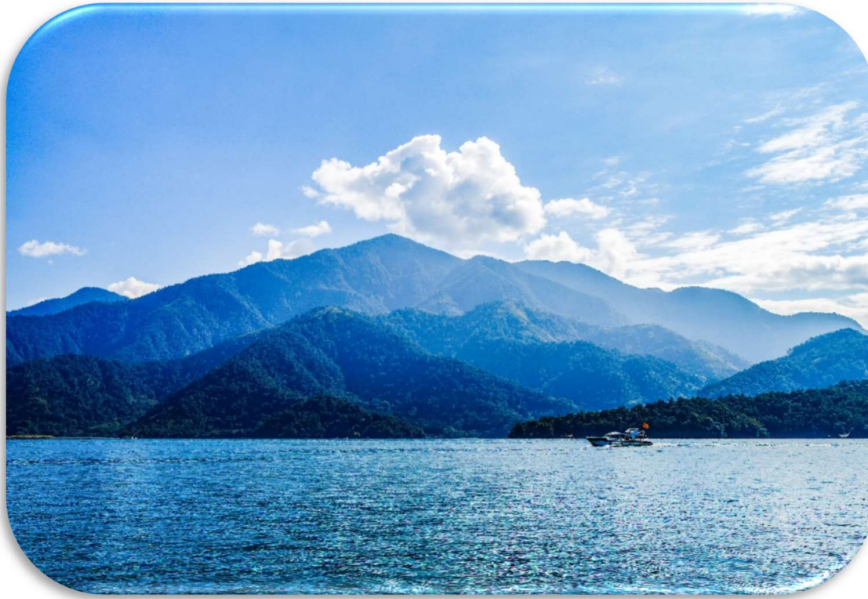
วันที่สอง นานานโถว • ล่องเรือทะเลสาบสุริยันจันทรา • วัดพระถังซำจั๋ง • วัดเหวินอู่ •
ร้านชา • เมืองไทเป • ร้านพายส์ป๊อป • ดิ๊กไทเป 101 (ไม่รวมขึ้นตึก) •
ตลาดซีเหมินติง

เช้า รับประทานอาหารเช้า ณ ห้องอาหารของโรงแรม (มือที่ 2)

เดินทางสู่ เมืองนานานโถว Nantou Country มณฑลที่ใหญ่ที่สุดของไต้หวัน ที่ไม่มี
ทางออกสู่ทะเล

นำท่าน ล่องเรือทะเลสาบสุริยัน-จันทรา Sun Moon Lake ซึ่งเป็นทะเลสาบน้ำจืดที่
เกิดขึ้นตามธรรมชาติที่ใหญ่ที่สุดของไต้หวัน เส้นทางรอบทะเลสาบมีความยาวถึง 33
กิโลเมตร หากมองจากมุมสูงทะเลสาบแห่งนี้จะมีรูปร่างคล้ายพระอาทิตย์
ครึ่งล่างเหมือนพระจันทร์เสี้ยวที่กำลังประกบกันอยู่และยังเป็นตำแหน่งฮวงจุ้ยที่ดีมีมังกร
ล้อมรอบ พื้นที่บริเวณนี้ถือว่าเป็นจุดรับพลังมังกรที่สมบูรณ์ที่สุดของไต้หวัน นำท่านนั่ง
เรือยอร์ช ชมความงามบรรยากาศรอบๆ ทะเลสาบแห่งนี้





จากนั้นนำท่านสู่ **วัดพระถังซำจั๋ง นมัสการพระทนต์(ฟัน)** ของพระถังซำจั๋ง ที่อัญเชิญมาจากชมพูทวีปและยังเป็นจุดชมวิวทะเลสาบในมุมสูงอีกด้วย ท่านจะได้ถ่ายรูปกับมุมที่สวยงามที่สุดของทะเลสาบสุรียัน จันทราร



กลางวัน รับประทานอาหารกลางวัน **เมนูพิเศษ !! ปลาประธานาธิบตี (มื้อที่ 3)**

นำท่านเดินทางสู่ **วัดเหวินหวู่ Wenwu Temple** หรือ วัดกวนอู ตั้งอยู่ระหว่างเขาทางทิศเหนือของทะเลสาบสุรียันจันทราร สร้างขึ้นเมื่อปี ค.ศ. 1938 เป็นวัดศักดิ์สิทธิ์อีกแห่งหนึ่งของไต้หวัน แต่เดิมในอดีตริมฝั่งทะเลสาบสุรียันจันทรารเป็นที่ตั้งของ 2 วัดเก่า คือวัดหลงฟิงและวัดหัวถั่ง ต่อมาเมื่อญี่ปุ่นได้เข้ายึดครองเกาะไต้หวันและได้สร้างเขื่อนผลิตไฟฟ้าบริเวณทะเลสาบสุรียันจันทรารในปีค.ศ. 1934 ส่งผลให้ระดับน้ำในทะเลสาบเพิ่มสูงขึ้นจนท่วมวัดเก่าทั้ง 2 แห่ง ทางญี่ปุ่นจึงได้จ่ายค่าชดเชยให้ทางการไต้หวันโดยการสร้างวัดแห่งใหม่ขึ้นบนไหล่เขาทางตอนเหนือของทะเลสาบแทนวัดเก่าทั้งสองที่เสียหายจากน้ำท่วม จึงเป็น **วัดเหวินหวู่** ในปัจจุบัน สถาปัตยกรรมของวัดนี้เต็มไปด้วยงานแกะสลักหินจำนวนมาก

มากรวมถึงสิงโตหินอ่อน 2 ตัว ที่ตั้งอยู่บริเวณด้านหน้าของวัดซึ่งมีมูลค่าตัวละ 1 ล้านบาท
เหรียญไต้หวันโดยตัววิหารใหญ่แบ่งออกเป็นสามชั้นและมีวิหารเล็กโอบล้อมอยู่ด้านข้าง



เดินทางสู่ เมืองหนานโถว นำท่านแวะชม
ชาอู่หลง ณ ร้านชา ชมการสาธิตการชง
ชา และประโยชน์จากการดื่มชา ที่นิยม
ปลูกกันมาก ด้วยสภาพอากาศบนพื้นที่สูง
และอากาศที่เย็นตลอดทั้งปีของที่นี่ ทำให้
ชาที่นี่มีรสชาติดี กลมกล่อมและพันธุ์ชา
ของที่นี่ยังเป็นพันธุ์ชาที่นำมาปลูกใน
ภาคเหนือของประเทศไทยอีกด้วย อีสระ



ชิมชาและเลือกซื้อเป็นของฝากตามอรรถาศัย

นำท่านเดินทางจากเมืองไถจง เข้าสู่เมืองไทเป นำท่านเลือกซื้อของฝาก ที่ **ร้านพวยสับประด** ที่ถือว่าเป็นขนมสัญลักษณ์ของไต้หวันเปรียบเสมือนขนมประจำชาติเลยทีเดียวได้นำมาให้ท่านซื้อเป็นขนมฝากแก่คนทางบ้านหรือเพื่อนๆ (ขนมพวยสับประด, ป๊อปคอร์น, เห็ดทอด เป็นต้น)

เดินทางกลับไทเป นำท่านถ่ายรูปคู่กับ **ตึกไทเป 101** ที่ปัจจุบันถือว่าเป็นจุดแลนด์มาร์คของไต้หวัน หากท่านมาไต้หวันแล้วไม่มีรูปคู่กับตึกไทเป 101 นั้นแปลว่า ท่านมาไม่ถึงไต้หวัน โครงสร้างของตึกนี้แสดงถึงความสามารถทางด้านวิศวกรรมของไต้หวัน เพราะตึกแห่งนี้ตึกที่มีความสูงถึง 508 เมตร ภายในตัวอาคารมีลูกตุ้มขนาดใหญ่หนักกว่า 660 ตันที่ช่วยถ่วงสมดุลของตัวตึกไว้ และช่วยการสั่นสะเทือนเวลาที่เกิดแผ่นดินไหวและในอดีตยังเคยสูงที่สุดในโลก แต่ตึกไทเป 101 ยังคงความเป็นที่ 1 ของไต้หวันได้คือลิฟต์ที่เร็วที่สุดในโลก (ไม่รวมค่าขึ้นลิฟต์เพื่อขึ้นจุดชมวิวชั้น 89)





นำท่านช้อปปิ้งย่าน **ซีเหมินติง Ximending** ถือว่าเป็นแหล่งช้อปปิ้งที่ยอดนิยมที่สุดของไต้หวันเลยทีเดียว หากเปรียบเทียบกับเมืองไทยคือสยามสแควร์ไต้หวัน หากเปรียบเทียบกับเกาหลีคือเมียงดงไต้หวัน ด้านในมีหลากหลายแบรนด์สินค้าทั้งเสื้อผ้าและรองเท้าก็พ่ายี่ห้อต่าง ๆ ยังมีสินค้าน่าช้อปปิ้งให้เลือกซื้อ แต่ที่นี่ไม่ได้มีแค่สินค้าช้อปปิ้งอย่างเดียว ยังมีร้านอาหารเยอะแยะมากมายให้ท่านได้เลือกรับประทาน แนะนำว่าพลาดไม่ได้กับเมนู น้ำแข็งไสไอศมอนด์ หรือปิงซูแบบเกาหลีซึ่งต้นตำรับของเมนูนี้อยู่ที่ซีเหมินติงนี่เอง

เย็น
ที่พัก

อิสระอาหารเย็นตามอัธยาศัย
Midtown Richardson Ximen หรือเทียบเท่าระดับ 4 ดาว

วันที่สาม **ร้านสร้อยสุขภาพ • อนุสรณ์สถานเจียงไคเช็ค • วัดหลงซาน • ร้านเครื่องสำอาง • Gloria Outlet เคาร์ตาวนัปีใหม่2024 ย่านโซนกโลเรีย เอ้าท์เลท**

เช้า

รับประทานอาหารเช้า ณ ห้องอาหารของโรงแรม (**มือที่ 4**)

นำท่าน ช้อปปิ้ง **ร้าน Germanium** ที่ขึ้นชื่อเรื่องสร้อยข้อมือ Germanium ที่ประกอบไปด้วยแม่เหล็กแร่ก้อนธาตุเจอร์มาเนียม ที่มีคุณสมบัติ ทำให้เลือดลมเดินดีขึ้น เพิ่มความกระปรี้กระเปร่า และคลาย ความเครียด รวมถึงปะการังแดง ปะการังน้ำลึกที่เป็นอัญมณีล้ำค่าที่หายากซึ่งมีอยู่ไม่กี่ที่ในโลก

ท่านชม **อนุสรณ์สถานเจียงไคเช็ค Chiang Kai-Shek Memorial Hall** ที่สร้างขึ้นเพื่อรำลึกถึงอดีตประธานาธิบดีเจียงไคเช็ค ใช้เวลาในการสร้างถึง 3 ปี สร้างแล้วเสร็จในปี พ.ศ. 2523 มีพื้นที่ประมาณ 205 แสนตารางเมตร ด้านในตัวอาคารประกอบไปด้วย 2 ส่วนที่สำคัญคือห้องแกลลอรี่รูปภาพต่างๆ ของอดีตประธานาธิบดีและคนใกล้ชิดรวมถึง

รูปภาพของ ท่านมาตาม ช่ง เม่ย หลิง หรือมาตามของท่านเจียงนั่นเอง ภายในห้องนี้ไม่ได้มีแค่รูปภาพเท่านั้นที่เล่าเรื่องราวชีวิตประวัติของท่านทั้งสองแต่ยังมีข้าวของเครื่องใช้ เสื้อผ้า รถยนต์กันกระสุนประจำตำแหน่งที่จัดแสดงไว้อย่างน่าสนใจให้ท่านได้เลือกชม เลือกถ่ายรูปพร้อมฟังเรื่องราวทางประวัติศาสตร์ไปพร้อมกับสิ่งเหล่านี้ และอีกหนึ่งส่วนที่สำคัญคือบริเวณชั้น 4 จัดแสดงรูปปั้นขนาดใหญ่ของท่านอดีตประธานาธิบดีเจียงไคเช็ค และในทุก ๆ 1 ชม.จะมีการจัดโชว์การเปลี่ยนเวอร์ของเหล่าทหารที่แสดงความเคารพและ รักดีต่อท่านอดีตประธานาธิบดีเจียงไคเช็ค



นำท่านสู่ **วัดหลงซาน Lungshan Temple** เป็นวัดเก่าแก่ที่สร้างขึ้นในปี ค.ศ. 1738 ซึ่งถือได้ว่าเป็นวัดพุทธที่เก่าแก่ที่สุดในไต้หวันกว่าได้ ภายในวัดแห่งนี้เต็มไปด้วยรูปแบบของ ประติมากรรมและสถาปัตยกรรมที่ประณีต ท่านจะได้เห็นลวดลายมังกรและเหล่าเทพเจ้าที่ได้สร้างไว้อย่างวิจิตรงดงามโดยช่างฝีมือที่ทำได้ยากในปัจจุบัน ในแต่ละวันก็จะมี พุทธศาสนิกชนจากทั่วทุกมุมโลกมาเคารพสักการะไม่ขาดสายและ สำหรับท่านที่ต้องการ ขอพรเรื่องความรัก ขอด้วยแดงเสริมดวงความรักขอได้ที่นี่กับองค์เทพเจ้าแห่งความรัก

หรือ ”เผ่าจันทรธา ตำนานด้ายแดงแห่งรัก” ซึ่งเป็นสัญลักษณ์ที่แสดงออกถึงคู่แท้ มีชื่อเสียงโด่งดังมากของไต้หวัน



นำท่านแวะชม **ร้านคอสเมติก** ศูนย์รวมเครื่องสำอางชื่อดังของไต้หวัน มากมายหลายแบรนด์ ที่ท่านสามารถซื้อเป็นของฝากแก่คนทางบ้านได้
นำท่านเดินทางสู่ **กลอเรีย เอาร์ทเล็ท** ซุปเปอร์มอลล์ขนาดใหญ่ แหล่งช้อปปิ้งชั้นนำแห่งหนึ่งของเมืองเกาหยวน ไต้หวัน นำท่าน ร่วมเฉลิมฉลองเทศกาลปีใหม่ 2024 **Gloria Outlet** เคาร์ตาวันปีใหม่2024 ย่านโซนกลอเรีย เอาร์ทเลท ให้ท่านได้อิสระชมพลุดอกไม้ไฟสัมผัสกับบรรยากาศความสุขส่งท้ายปีเก่าต้อนรับปีใหม่ (มีรถส่งกลับโรงแรมที่พัก 1 เที่ยว) *** โปรแกรมเคาร์ตาวันจะมีการเปลี่ยนแปลงหน้างานตามความเหมาะสม***



เย็น อิสระอาหารเย็นตามอัธยาศัย
ที่พัก Century Hotel Taoyuan หรือเทียบเท่าระดับ 3 ดาว

วันที่สี่ สนามบินเถาหยวน • กรุงเทพ (สนามบินสุวรรณภูมิ) (CI831 : 10.05-13.05)

เช้า รับประทานอาหารเช้า **แบบ Box Set (มื้อที่ 6)**
07.00 น. นำท่านออกเดินทางสู่สนามบินเถาหยวน
10.05 น. อากาศกรุงไทเป เดินทางกลับสู่ สนามบินสุวรรณภูมิ ประเทศไทย โดยสายการ CHINA AIRLINES โดยเที่ยวบินที่ **CI831 : 10.05-13.05 (มีอาหารและเครื่องดื่มบริการบนเครื่อง)**
13.05 น. เดินทางกลับถึง กรุงเทพฯ (สนามบินนานาชาติสุวรรณภูมิ) โดยสวัสดิภาพ

อัตราค่าบริการ

วันเดินทาง	ราคาทัวร์ผู้ใหญ่/ท่าน (พักห้องละ 2-3 ท่าน)	ห้องพักเดี่ยว (ชำระเงินเพิ่ม)
29 ธ.ค.66 - 01 ม.ค.67 (วันหยุด เทศกาลวันปีใหม่)	29,900.-	8,500.-

เด็กอายุไม่เกิน 2 ปี ณ วันเดินทางกลับ (Infant) ท่านละ 7,500 บาท

** อัตรานี้ไม่รวมค่าทิปคนขับรถ มัคคุเทศก์ท้องถิ่น ท่านละ 1,500 บาท/ท่าน **

หัวหน้าทัวร์ที่ดูแลคณะจากเมืองไทยตามแต่ท่านจะเห็นสมควร

อัตราค่าบริการนี้เฉพาะพาสปอร์ตไทยเท่านั้น ในกรณีพาสปอร์ตต่างชาติ จ่ายเพิ่ม ท่านละ 2,000 บาท

อัตราค่าบริการรวม

- ค่าตัวโดยสารเครื่องบินไป-กลับ ชั้นประหยัดพร้อมค่าภาษีสนามบินทุกแห่งตามรายการทัวร์ข้างต้น
- ค่าที่พักห้องละ 2-3 ท่าน ตามโรงแรมที่ระบุไว้ในรายการ หรือ ระดับเทียบเท่า
- กรณีห้อง TWIN BED (เตียงเดี่ยว 2 เตียง) ซึ่งโรงแรมไม่มีหรือเต็ม ทางบริษัทขอปรับเป็นห้อง DOUBLE BED แทนโดยมีต้องแจ้งให้ทราบล่วงหน้า

- หากต้องการห้องพักแบบ DOUBLE BED ซึ่งโรงแรมไม่มีหรือเต็ม ทางบริษัทขอปรับเป็นห้อง TWIN BED แทน โดยมีต้องแจ้งให้ทราบล่วงหน้า เช่นกัน
 - กรณีพักแบบ TRIPLE ROOM 3 ท่าน 1 ห้อง ท่านที่ 3 อาจเป็นเสริมเตียง หรือ SOFA BED หรือ เสริมพูกที่นอน ทั้งนี้ขึ้นอยู่กับรูปแบบการจัดห้องพักของโรงแรมนั้นๆ
 - 3. ค่าอาหาร ค่าเข้าชม และ ค่ายานพาหนะทุกชนิด ตามที่ระบุไว้ในรายการทัวร์ข้างต้น
 - 4. เจ้าหน้าที่บริษัท ฯ คอยอำนวยความสะดวกทุกท่านตลอดการเดินทาง
 - 5. ค่าน้ำหนักสัมภาระรวมในตัวเครื่องบิน ค่าประกันวินาศภัยเครื่องบินตามเงื่อนไขของแต่ละสายการบิน
 - 6. ค่าประกันอุบัติเหตุคุ้มครองในระหว่างการเดินทาง คุ้มครองในวงเงินท่านละ 1,000,000 บาท ตามเงื่อนไขของกรมธรรม์
- *เงื่อนไขประกันการเดินทาง* ค่าประกันอุบัติเหตุและค่ารักษาพยาบาล คุ้มครองเฉพาะกรณีที่ได้รับอุบัติเหตุระหว่างการเดินทาง ไม่คุ้มครองถึงการสูญเสียทรัพย์สินส่วนตัวและไม่คุ้มครองโรคประจำตัวของผู้เดินทาง
- ** ลูกค้าย่านใดสนใจซื้อประกันการเดินทางครอบคลุมเรื่องสุขภาพสามารถสอบถามข้อมูลเพิ่มเติมกับทางเจ้าหน้าที่ **

อัตราค่าบริการไม่รวม

1. ค่าทำหนังสือเดินทางไทย และเอกสารต่างดาวต่างๆ (ทางรัฐบาลไต้หวันประกาศยกเลิกวีซ่าให้กับคนไทย ผู้ที่ประสงค์จะพำนักระยะสั้นในไต้หวันไม่เกิน 14 วัน ถ้ากรณีทางรัฐบาลไต้หวันประกาศให้กลับมาใช้วีซ่าผู้เดินทางจะต้องเสียค่าใช้จ่ายเพิ่มในการขอวีซ่าตามที่สถานทูตกำหนด)
2. ค่าวีซ่าเดินทางเข้าประเทศไต้หวันสำหรับชาวต่างชาติ
3. ค่าน้ำหนักกระเป๋าเดินทางในกรณีที่เกิดกว่าสายการบินกำหนด 23 กิโลกรัมต่อท่าน
4. ค่าใช้จ่ายส่วนตัวนอกเหนือจากรายการ เช่น ค่าเครื่องดื่ม, ค่าอาหารที่สั่งเพิ่มเอง, ค่าโทรศัพท์, ค่าซักรีด ฯลฯ
*สำหรับท่านที่รับประทานอาหารพิเศษ อาหารเจ หรือไม่ทานเนื้อสัตว์ ไม่ทานหมู ไม่ทานไก่ และมีความจำเป็นให้ทางบริษัทจัดเตรียมอาหารไว้ให้ท่านเป็นพิเศษนอกเหนือจากที่กรุ๊ปจัดไว้ในรายการ ขอสงวนสิทธิ์ในการเรียกเก็บค่าใช้จ่ายเพิ่มเติมตามจริงหน้างาน
5. ค่าภาษีน้ำมัน ที่สายการบินเรียกเก็บเพิ่มหลังจากทางบริษัทฯ ได้ออกตั๋วเครื่องบิน
6. ค่าทิปมัคคุเทศก์ท้องถิ่นและคนขับรถ รวม 1,500 บาท/ทริป/ท่าน (ยกเว้นเด็กอายุต่ำกว่า 2 ปีบริบูรณ์)
7. ค่าทิปหัวหน้าทัวร์ตามสินน้ำใจของทุกท่าน ไม่รวมในทิปไกด์ท้องถิ่นและคนขับรถ (ไม่บังคับทิป)
8. ภาษีมูลค่าเพิ่ม 7% และหัก ณ ที่จ่าย 3%

เงื่อนไขการให้บริการ

1. การเดินทางในแต่ละครั้งจะต้องมีผู้โดยสารจำนวน 15 ท่านขึ้นไป ถ้าผู้โดยสารไม่ครบจำนวนดังกล่าว ทางบริษัทฯ ขอสงวนสิทธิ์ในการเปลี่ยนแปลงราคาหรือยกเลิกการเดินทาง
2. ในกรณีที่ลูกค้าต้องออกตัวโดยสารภายในประเทศ กรุณาติดต่อเจ้าหน้าที่ของบริษัทฯ เพื่อเช็คว่ากรุ๊ปมีการคอนเฟิร์มเดินทางก่อนทุกครั้ง เนื่องจากสายการบินอาจมีการปรับเปลี่ยนไฟล์ทบิน หรือเวลาบิน โดยไม่ได้แจ้งให้

ทราบล่วงหน้า ทางบริษัทฯ จะไม่รับผิดชอบใด ๆ ในกรณี ถ้าท่านออกตัวภายในโดยไม่แจ้งให้ทราบและหาก
ไฟล์ทบินมีการปรับเปลี่ยนเวลาบินเพราะถือว่าท่านยอมรับในเดือนไขดังกล่าว

3. การชำระค่าบริการ

3.1 กรุณาชำระมัดจำ ท่านละ 15,000 บาท

3.2 กรุณาชำระค่าทัวร์เต็มจำนวน ในกรณีที่ค่าทัวร์ราคาต่ำกว่า 10,000 บาท

3.3 กรุณาชำระค่าทัวร์ส่วนที่เหลือ 21 วันก่อนออกเดินทาง **30 วันก่อนเดินทางสำหรับช่วงสงกรานต์และปี
ใหม่**

3.4 กรณีวันเดินทางน้อยกว่า 21 วัน หรือราคาทัวร์โปรโมชั่น ต้องชำระค่าทัวร์เต็มจำนวนเท่านั้น

4. กรณีผู้เดินทางที่ต้องการความช่วยเหลือเป็นพิเศษ เช่น การขอใช้วีซ่าที่สนามบิน กรุณาแจ้งบริษัทฯ อย่าง
น้อย 7 วันก่อนการเดินทาง หรือเริ่มตั้งแต่ท่านจองทัวร์ มิฉะนั้นทางบริษัทฯ ไม่สามารถจัดการได้ล่วงหน้า ทาง
บริษัทฯ ขอสงวนสิทธิ์ในการเรียกเก็บค่าใช้จ่ายตามจริงที่เกิดขึ้นกับผู้เดินทาง (ถ้ามี)

5. กรณีใช้หนังสือเดินทางราชการ (เล่มน้ำเงิน) เดินทางเพื่อการท่องเที่ยวกับคณะทัวร์ หากท่านถูกปฏิเสธในการ
เข้า – ออกประเทศใด ๆ ก็ตาม ทางบริษัทฯ ขอสงวนสิทธิ์ไม่คืนค่าทัวร์และรับผิดชอบใด ๆ ทั้งสิ้น

6. การยกเลิกการเดินทาง

เงื่อนไขการยกเลิกทัวร์เป็นไปตามพระราชบัญญัติธุรกิจนำเที่ยวและมัคคุเทศก์

6.1 แจ้งยกเลิกการเดินทางล่วงหน้า ไม่น้อยกว่า 30 วัน คืนเงินค่าทัวร์โดยหักค่าใช้จ่ายที่เกิดขึ้นจริง

6.2 แจ้งยกเลิกก่อนการเดินทาง 15-29 วัน ยึดเงิน 50% จากยอดที่ลูกค้าชำระมา ส่วนที่เหลือ 50% หัก
ค่าใช้จ่ายที่เกิดขึ้นจริง (ถ้ามี)

6.3 แจ้งยกเลิกการเดินทางน้อยกว่า 15 วันของการเดินทาง ขอสงวนสิทธิ์ไม่คืนเงินทั้งหมด

****สำคัญ!!** บริษัททำธุรกิจเพื่อการท่องเที่ยวเท่านั้น ไม่สนับสนุนให้ลูกค้าเดินทางเข้าเมืองได้ทุกวันโดยผิด
กฎหมายและในขั้นตอนการผ่านการตรวจคนเข้าเมือง ทั้งไทยและไต้หวัน ขึ้นอยู่กับการพิจารณาของ
เจ้าหน้าที่เท่านั้น ลูกค้าทุกท่านต้องผ่านการตรวจคนเข้าเมืองด้วยตัวของท่านเอง ทางมัคคุเทศก์ไม่
สามารถให้ความช่วยเหลือใดๆได้ทั้งสิ้น**

6.4 เมื่อท่านออกเดินทางไปกับคณะแล้ว ถ้าท่านงดการใช้บริการรายการใดรายการหนึ่ง หรือไม่เดินทาง
พร้อมคณะถือว่าท่านสละสิทธิ์ ไม่อาจเรียกร้องค่าบริการและเงินมัดจำคืน ไม่ว่ากรณีใดๆ ทั้งสิ้น

เงื่อนไข

*** ตามนโยบายของรัฐบาลไต้หวันร่วมกับการท่องเที่ยวกำหนดให้มีการประชาสัมพันธ์สินค้าพื้นเมืองให้
นักท่องเที่ยวทั่วไปได้รู้จักในนามของร้านรัฐบาล คือ ร้านชาอู่หลง , ร้าน COSMETIC , ศูนย์แร่ GERMANIUM , ร้าน
ขนมพื้นเมือง ฯลฯ ซึ่งจำเป็นต้องบรรจุในโปรแกรมทัวร์ด้วยเนื่องจากมีผลกับราคาทัวร์จึงเรียนให้กับนักท่องเที่ยว
ทุกท่านทราบว่าร้านรัฐบาลทุกร้านจำเป็นต้องรบกวนทุกท่านแวะชม การบริโภคขึ้นอยู่กับความพอใจของลูกค้า
เป็นหลัก ไม่มีการบังคับใดๆ ทั้งสิ้น

ถ้าหากลูกค้าไม่มีความประสงค์จะเข้าร้านของทางรัฐบาลไต้หวัน หรือหากท่านต้องการแยกตัวออกจากคณะ

ณ วันที่มีการลงร้าน

ทางบริษัทฯ ขอสงวนสิทธิ์ในการเรียกเก็บค่าใช้จ่ายที่เกิดขึ้นจากท่านเป็นจำนวนเงิน 500 NTD/ท่าน/ร้าน ***

โปรดตรวจสอบ PASSPORT : กรุณานำพาสปอร์ตติดตัวมาในวันเดินทาง พาสปอร์ตต้องมีอายุไม่ต่ำกว่า 6 เดือน หรือ 180 วัน ขึ้นไปก่อนการเดินทาง และต้องมีหน้ากระดาษอย่างน้อย 6 หน้า

หมายเหตุ : สำหรับผู้เดินทางที่อายุไม่ถึง 18 ปี และไม่ได้เดินทางกับบิดา มารดา ต้องมีจดหมายยินยอมให้บุตรเดินทางไปต่างประเทศจากบิดาหรือมารดาแนบมาด้วย