

บริษัท สมาร์ท เวิลด์ แทรเวล เอเจนท์ จำกัด
SMART WORLD TRAVEL AGENT CO.,LTD.



(ลำลูกกา - ปทุมธานี)

บริษัท สมาร์ท เวิลด์ แทรเวล เอเจนท์ จำกัด

SMART WORLD TRAVEL AGENT CO.,LTD.

42/37 ถนนลำลูกกา ซอยลำลูกกา 11 แขวงคูคต เขตลำลูกกา จังหวัดปทุมธานี 12130

Tel : 02-987-7074, Email : info@swtravelagent.com

Website : www.smartworldholiday.com

TAT NO. 11/06821

PJP036-TG 6 DAYS 4 NIGHT
HOKKAIDO THAI
MONBETSU DRIFT ICE
เดินทาง มกราคม - มีนาคม 62
ราคาเริ่มต้น
45,599

PREMIUM PROJAPAN QUALITY
★★★★

- 30 kg for FREE
- WIFI on Bus
- Hot Food on Board

เมนูพิเศษ !!
บุฟเฟ่ต์ปลา HOKKAE SET
พาชิมซาซิมิ ที่ตลาดปลาโจไก
พาชิมราเม็ง หมู่บ้านราเม็ง
ลานสกีชิชิโนะโอะกะ

	โปรแกรมการเดินทาง	เช้า	เที่ยง	ค่ำ	โรงแรมที่พัก
1	กรุงเทพฯ (สุวรรณภูมิ)-ซัปโปโร (ชิโทเซ) TG670 23.45-08.30+1				-
2	ชิโทเซ-อะซาฮิกาวะ-หมู่บ้านราเม็ง-สวนสัตว์อะซาฮิยามะ โซออนเคียว (Onsen)				SUNKYO GRAND HOTEL หรือเทียบเท่า
3	น้ำตกริวเซ-กิงกะ-มอนเบ็ทสึ-ส่องเรือตัดน้ำแข็ง "Garinko II" อะซาฮิกาวะ-อ็อน มอลล์				ART ASAHIKAWA HOTEL หรือเทียบเท่า
4	ลานสกีชิชิโนะ-เมืองท่าโอดารุ-พิพิธภัณฑ์กล่องดนตรี เมืองซัปโปโร				MYSTAY HOTEL หรือเทียบเท่า
5	ศาลาว่าการ-หอนาฬิกา-สวนโอดริ-ตลาดปลาโจไก มิตซึเฮาท์เลท-ทานุกิโคจิ-ซูซุกิโนะ				MYSTAY HOTEL หรือเทียบเท่า
6	ซัปโปโร (ชิโทเซ)-กรุงเทพฯ (สุวรรณภูมิ) TG671 10.30-15.30				-

หากท่านมีความจำเป็นจะต้องซื้อตั๋วเครื่องบินภายในประเทศ เพื่อบินไปและกลับจากกรุงเทพฯ กรุณา สอบถามเที่ยวบินเพื่อยืนยันกับทางเจ้าหน้าที่ก่อนทำการจองและขอความกรุณาให้ท่านซื้อตั๋วเครื่องบิน ประเภทที่สามารถเลื่อนวันและเวลาเดินทางได้ อันเนื่องมาจากหากเกิดความผิดพลาดจากทางสายการบิน ไม่ว่าจะเป็นการยกเลิกเที่ยวบิน การล่าช้าของสายการบิน การยุบเที่ยวบินรวมกัน ตารางการเดินทางมีการเปลี่ยนแปลง ซึ่ง สายการบินพิจารณาสถานการณ์แล้วพบว่าอยู่เหนือการควบคุมของทางสายการบิน หรือ จะเป็นเหตุผลเชิงพาณิชย์ หรือเป็นเหตุผลด้านความปลอดภัย ดังนั้นเหตุผลเหล่านี้ อยู่เหนือการควบคุมของบริษัทฯ บริษัทฯ ขอสงวนสิทธิ์ที่จะไม่รับผิดชอบและไม่คืนค่าใช้จ่ายใดๆ ทั้งสิ้น อนึ่ง บริษัทฯจะคอนเฟิร์มกรุ๊ปประมาณ 7-10 วันก่อนเดินทาง ขออภัยในความไม่สะดวก

วันที่1 กรุงเทพ-สนามบินสุวรรณภูมิ

- 20.30 น.** คณะพร้อมกัน ณ อาคารผู้โดยสารระหว่างประเทศชั้น4สนามบินสุวรรณภูมิประตูทางเข้าหมายเลข 2 เคาน์เตอร์เช็คอิน D สายการบินไทยโดยมีเจ้าหน้าที่ของบริษัทรอให้การต้อนรับ พร้อมทั้งแจกเอกสารในการเดินทางและอำนวยความสะดวก
- 23.45 น.** ออกเดินทางสู่สนามบินชิโตเซ่ โดยสายการบินไทย เที่ยวบินที่ **TG670**
(ใช้ระยะเวลาในการเดินทางประมาณ 6.50 ชั่วโมง)



วันที่2 ชิโทเซ่-อะซาฮิกาวะ-หมู่บ้านรามง-สวนสัตว์อะซาฮิยามะ-ออนเซ็น มอลล์

- 08.30 น.** เดินทางถึงสนามบินชิโทเซ่(New Chitose Airport) เกาะฮอกไกโด (เวลาที่ญี่ปุ่นเร็วกว่าเมืองไทย 2 ชั่วโมง) ผ่านพิธีตรวจคนเข้าเมืองและศุลกากร และรับกระเป๋าสัมภาระ***สำคัญมาก!! ประเทศญี่ปุ่นไม่อนุญาตให้นำอาหารสด จำพวก เนื้อสัตว์ พืช ผัก ผลไม้ เข้าประเทศ หากฝ่าฝืนมีโทษปรับและจับ ***
- นำท่านเดินทางสู่ อะซาฮิกาวะ (Asahikawa) เมืองใหญ่อันดับ 2 ของเกาะฮอกไกโด รองจากเมืองซัปโปโร เป็นเมืองหนึ่งในบริเวณตอนกลางของเกาะฮอกไกโด เมืองแห่งนี้อุดมไปด้วยแม่น้ำลำธารหลายสายและล้อมรอบไปด้วยภูเขา และยังเป็นเมืองที่หนาวที่สุดของญี่ปุ่น แล้วนำท่านเดินทางสู่ หมู่บ้านรามงเป็นหมู่บ้านที่รวมร้านราเมนชื่อดังของเมืองจำนวน 8 ร้านไว้ภายในหมู่บ้านแห่งนี้ ซึ่งมีประวัติความเป็นมาอันยาวนานตั้งแต่หลังสงครามโลกครั้งที่ 2 โดยการผสมผสานบะหมี่หลายชนิดของจีน และเปิดหมู่บ้านราเมนขึ้นในปี 1996 เพื่อเผยแพร่อาหารที่เป็นความภาคภูมิใจของเมืองอะซาฮิกาวะให้เป็นที่รู้จักในวงกว้าง นอกจากนั้นภายในบริเวณหมู่บ้านยังมีศูนย์การค้า และศาลเจ้าเพื่อให้คู่รักมาขอพรเพื่อให้ชีวิตคู่รอนแรมเหมือนน้ำซุปลและยืนยาวเหมือนเส้นบะหมี่จากเทพเจ้า 2 องค์

เที่ยง

รับประทานอาหารเที่ยง ณ หมู่บ้านรามง(1)

นำท่านชม สวนสัตว์อะซาฮิยามะ(Asahiyama Zoo) เป็นสวนสัตว์ที่มีชื่อเสียงในแถบรอบนอกของเมืองอะซาฮิกาวะ กลางเกาะฮอกไกโด ซึ่งทางสวนสัตว์อนุญาตให้ผู้เข้าชมได้เข้าชมสัตว์นานาชนิดจากหลากหลายมุมมอง เป็นเอกลักษณ์ที่ไม่เหมือนสวนสัตว์แห่งอื่น ๆ ไฮไลท์ ได้แก่ อุโมงค์แก้วผ่านสระว่ายน้ำของเหล่าเพนกวิน และโดมแก้วขนาดเล็กที่อยู่ตรงกลางของโซนหมีขั้วโลกและหมาป่า ผู้เข้าชมจะมองเห็นได้อย่างชัดเจน ในส่วนของนิทรรศการจะแสดงเกี่ยวกับสัตว์ป่าพื้นเมืองของฮอกไกโด เช่น กวาง นกอินทรี เคนร หมาป่า และสัตว์อื่น ๆ จากทั่วทุกมุมโลก เช่น หมีขั้วโลก ลิง แมวใหญ่ และยีราฟ จากนั้นนำท่านเดินทางสู่ โซนคุนเคียว(Sounkyo Hot Spring) เป็นเมื่อท่องเที่ยวรีสอร์ทหน้าพร้อนออนเซน ตั้งอยู่ทางทิศเหนือของ อุทยานแห่งชาติไดเซตซัง (Daisetsuzan National Park) ซึ่งเป็นพื้นที่ในหุบเขาแคบ ขนาบข้างด้วยป่าหน้าผาสสูง 100 เมตร และมีศูนย์บริการประจำหมู่บ้าน หองอาบน้ำออนเซนหลายแห่ง และน้ำตก 2 แห่งที่สวยงาม นอกจากนี้ยังเป็นจุดเริ่มต้นในการเดินป่าที่ใกล้กับ ภูเขาคุโรดากะ (Mount Kurodake) อีกด้วย

เย็น **รับประทานอาหารเย็น ณ ภัตตาคารของโรงแรม(2)**
พักที่ SOUNKYO GRAND หรือระดับเดียวกัน
อิสระให้ท่านอาบน้ำแร่รวมแบบญี่ปุ่น (ออนเซน)



วันที่3 **น้ำตกกริวเซ-น้ำตกกิ่งกะ-มอนเบ็ทสี่-ล่องเรือตัดน้ำแข็ง "Gainko II"**
อะซาฮิกาวะ-อ็ออน มอลล์

เช้า **รับประทานอาหารเช้า ณ โรงแรม(3)**
นำท่านชม **น้ำตกกริวเซ** และน้ำตกกิ่งกะ น้ำตกสองสายที่ไหลจากบนภูเขาลงมาที่ผาเป็นริ้วสวยงาม น้ำตกทั้งสองสายตั้งอยู่ห่างกันเพียง 300 เมตร สามารถสังเกตเห็นได้ง่าย น้ำตกกริวเซ ซึ่งถูกเรียกว่าเป็น "น้ำตกแห่งดาวตก" เพราะสายน้ำเส้นใหญ่ไหลลงมาจากซอกผา เวลาถูกแสงอาทิตย์จะแลดูคล้ายดาวตก เคียงคู่กับน้ำตกกิ่งกะ หรือ "น้ำตกแห่งแม่น้ำสีเงิน" ซึ่งในช่วงฤดูหนาวน้ำตกทั้งสองสายนี้จะกลายเป็นน้ำแข็ง รูปร่างแปลกตาแล้วนำคณะเดินทางไปยัง **เมืองมอนเบ็ทสี่(Monbetsu)** เป็นเมืองที่อยู่ติดกับ ทะเลโอคคอตสค์ (Okhotsk Sea) ซึ่งในช่วงฤดูหนาวท่านจะสามารถชม ธารน้ำแข็ง (Drift ice) จะปรากฏขึ้นแค่ในบริเวณอาร์กติก และแอนตาร์กติกเซอร์เคิลเท่านั้น แต่สำหรับญี่ปุ่นท่านสามารถเห็นธารน้ำแข็งได้ในฤดูหนาวของฮอกไกโด เชิญชมธารน้ำแข็งที่ปกคลุมพื้นผิวมหาสมุทรอันกว้างใหญ่ไพศาล

เที่ยง **รับประทานอาหารเที่ยง ณ ภัตตาคาร (4)**
นำท่าน **ล่องเรือตัดน้ำแข็ง (Garinko II)** เป็นไฮไลท์หนึ่งของเมืองมอนเบ็ทสี่ เรือ Garinko II สีแดงจะวิ่งตัดทะเลน้ำแข็งออกไปนอกชายฝั่งทะเลโอคคอตสค์ นำท่านชมก้อนน้ำแข็งที่ลอยมาจากขั้วโลกเหนือ Drift Ice ในช่วงปลายฤดูหนาวเดือนกุมภาพันธ์-มีนาคม เดิมเรือนี้ใช้เพื่อสำรวจน้ำมันในรัฐอลาสก้า เริ่มนำมาใช้เป็นกิจกรรมท่องเที่ยวตั้งแตปี 2004 (การล่องเรือแต่ละรอบใช้เวลา 45 นาที-1 ชั่วโมง)

กรณีสภาพอากาศไม่ดี เรือตัดน้ำแข็งไม่สามารถวิ่งได้ นำท่านไปที่หอคอยโอคคอตสค์ (Okhotsk Tower) ซึ่งเป็นหอคอยที่ยื่นออกไปในทะเล ตรงท่าเรือมอนเบ็ทสี่ จากหอคอยแห่งนี้นักท่องเที่ยวสามารถมองดูทะเลน้ำแข็งได้ทั้งจากด้านบนและด้านล่างสภาพทะเลน้ำแข็งจากได้นำ แบ่งออกเป็น 4 ชั้น (รวมชั้นได้นำ) คือ **ชั้นที่ 1 Okhotsk Hall ทางเข้าเชื่อมกับท่าเรือ จัดแสดงความเป็นมาของหอคอยแห่งนี้ และมีร้านขายของที่ระลึก **ชั้นที่ 2** Observation Hall จัดแสดงเกี่ยวกับทะเลโอคคอตสค์ และสิ่งมีชีวิตในทะเลน้ำแข็ง เช่น ตัวคิลิโอะเนะ เครื่องมือวิทยาศาสตร์ที่ใช้สำรวจเกี่ยวกับทะเลน้ำแข็ง **ชั้นที่ 3** Panorama Hall เป็นห้องสำหรับชมวิวแบบ 360 องศา ในวันที่ฟ้าโปร่งสามารถมองเห็นวิวได้ไกลถึงคาบสมุทรชิเรโตโกะ และ **ชั้น B1** Aqua Gate ลงไปได้ทะเลลึก 7.5 เมตร เพื่อชมสัตว์ทะเลในอวารีเริ่มเล็กๆ และมีช่องหน้าต่างที่มองเห็นสภาพใต้ทะเล ณ ขณะนั้นอีกด้วย**

จากนั้นนำท่านอิสระช้อปปิ้งที่ **อ็ออน มอลล์ (Aeon Mall)** เป็นห้างสรรพสินค้าที่นิยมในหมู่นักท่องเที่ยวชาวต่างชาติ ภายในตกแต่งในรูปแบบที่ทันสมัยสไตล์ญี่ปุ่น มีร้านค้าที่หลากหลายนากกว่า 150 ร้านจำหน่ายสินค้าแฟชั่น อาหารสดใหม่ และอุปกรณ์ภายในบ้าน นอกจากนี้ยังมีร้านเสื้อผ้าแฟชั่นมากมาย เช่น MUJI, 100 yen shop, Sanrio store, Capcom games arcade และซูเปอร์มาร์เก็ตขนาดใหญ่ เป็นต้น ซึ่งบางร้านไม่ต้องเสียภาษีสินค้าสำหรับนักท่องเที่ยวต่างชาติ ส่วนร้านอาหารก็มีให้เลือกมากมายจำหน่ายอาหารหลายประเภท ร้านกาแฟ และศูนย์อาหารบริการ

เย็น **อิสระอาหารค่ำ ภายในศูนย์อาหารของอ็ออน มอลล์**

พักที่ **ART ASAHIKAWA** หรือระดับเดียวกัน



วันที่4 ลานสกีซึกิไซ-โอดารุ-พิพิธภัณฑภณฑกลองดนตรี-JTC DUTY FREE-ขับโปโร

เช้า

รับประทานอาหารเช้า ณ โรงแรม**(5)**

นำคณะเดินทางสู่ **ลานสกีซึกิไซ**(Shikisai no oka) เนินที่ราบกว้างใหญ่ที่มีโรลคองและโรลจิ้ง เป็นหุบฟางขนาดใหญ่ ซึ่งเป็นสัญลักษณ์ของลานสกีแห่งนี้ ท่านสามารถสนุกสนานกับลานกิจกรรมที่มีบริการอยู่ที่นี่ ทั้งแบบ **Snow Raft** เรือยางขนาดใหญ่ที่สามารถนั่งเป็นกลุ่มหรือเดี่ยว ไหลลงจากเนินตามเนินเขาที่กำหนด และยังมี **Banana Boat** ที่ลากด้วยสโนว์โมบิวที่ลากซึกซึกแซกตามสันเนิน สร้างความสนุกสนานตื่นเต้นได้มากเลยทีเดียว และ**Sled** สำหรับพาหนะส่วนตัว ที่ไหลลงจากเนินสูง โดยใช้ขาของผู้เล่นในการบังคับทิศทางความซ้ำเร็ว และยังมีกิจกรรมหิมะต่างๆ เช่น ขับรถสโนว์โมบิว *(ราคาไม่รวมอุปกรณ์เครื่องเล่นต่างๆ)*

เที่ยง

รับประทานอาหารเช้า ณ **ภัตตาคาร (6)**

นำท่านชม **คลองโอดารุ**สัญลักษณ์ของเมืองโอดารุที่ได้รับการนิยามถ่ายภาพ มีฉากหลังเป็นหลังคาอาคารก่ออิฐแดง โดยคลองโอดารุสร้างเสร็จในปี 1923 ถือว่าเป็นคลองที่เกิดจากการถมทะเล ใช้เป็นเส้นทางขนถ่าย สินค้าจากเรือใหญ่ ลงสู่เรือขนถ่าย แล้วนำสินค้ามาเก็บไว้ภายในโกดัง แต่ภายหลังได้เลิกใช้และถมคลองครั้งหนึ่งทำเป็นถนนหลวงสาย 17 ส่วนที่เหลือไว้ครั้งหนึ่งก็ได้ทำการปรับปรุงเป็นสถานที่ท่องเที่ยว ทั้งยังปรับปรุงทางเดินเลียบบคลองด้วยอิฐสีแดง อิสระให้ท่านรูปเป็นที่ระลึก จากนั้นอิสระให้ท่านเดินเล่นชมเมืองโอดารุตามอัธยาศัย เช่น **พิพิธภัณฑภณฑกลองดนตรีและเครื่องแก้ว**ที่รวบรวมกลองดนตรีและเครื่องแก้วอันงดงามและหายากไว้มากมาย ท่านสามารถเลือกซื้อและเลือกชมสินค้าพื้นเมือง งานฝีมือต่าง ๆ อาทิเช่น ตุ๊กตาแก้ว ชาม แก้ว โคมไฟ เพลิดเพลินไปกับร้านขายกลองดนตรี ซึ่งมีกลองดนตรีขนาดเล็กไปจนถึงขนาดใหญ่ โดยท่านสามารถเลือกเพลงต่าง ๆ ได้ด้วยตัวของท่านเอง ร้านขายเครื่องแก้ว ที่มีตั้งแต่กระดิ่งแก้วอันจิ๋วไปจนถึงโคมระย้า ร้านขายขนมอบต่างๆที่ท่านสามารถชิมตามใจชอบโดยเฉพาะ**ร้าน KITAKARO**ซึ่งมีขนมแบบอบจากเตาสดๆ ใหม่ๆ ให้อร่อยจนลิ้มอ้วนกันเลยทีเดียว และเหมาะที่จะซื้อของฝากเป็นอย่างดี และยังอีกหนึ่งร้านที่ท่านต้องมีเวลากับร้านนี้ คือ**ร้าน LeTAO**ร้านชีสเค้กแสนอร่อย ด้วยบรรยากาศในร้านตกแต่งด้วยไม้ที่แสนอบอุ่น ชับกล่อมด้วยเพลงสากลแบบมีวีสดบ็อกซ์นำท่านเดินทางสู่ **เมืองขับโปโร**เมืองหลวงของเกาะฮอกไกโด ศูนย์กลางทางด้านวัฒนธรรม เศรษฐกิจ และการปกครองของเกาะ ซึ่งเปรียบเสมือนประตูสู่ เกาะฮอกไกโด และเคยเป็นสถานที่จัดโอลิมปิกฤดูหนาวในปี ค.ศ. 1972 ที่มีชื่อเสียงเป็นอย่างมากนำท่านสู่ **JTC DUTY FREE**ช้อปปิ้งสินค้าปลอดภาษีต่างๆ ตามอัธยาศัย

เย็น

รับประทานอาหารเช้า ณ **ภัตตาคาร(7)**

พักที่**MYSTAY HOTEL**หรือเทียบเท่า

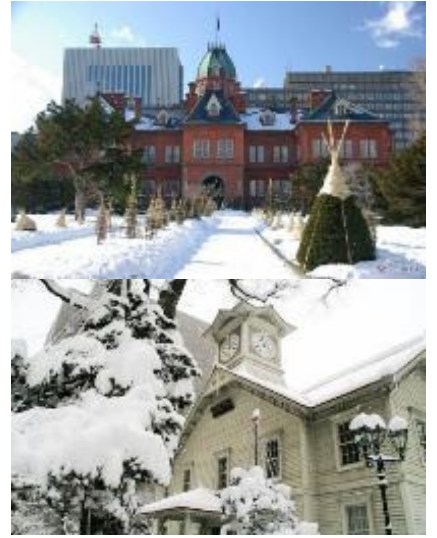


วันที่5 อดีตศาลาว่าการ-หอนาฬิกา-สวนโอดริ ฟาร์ม-ตลาดปลาโจไก มิตซึยะ เอ้าท์เลท-ช้อปปิ้งย่านทานุกิโคจิ-ย่านซุซุกิโนะ

เช้า

รับประทานอาหารเช้า ณ โรงแรม(8)

นำท่านชมอดีตอาคารที่ว่าการของฮอกไกโด (ตึกอิฐแดง) เป็นตึกสไตล์นีโอบารอค มีลักษณะพิเศษที่มีหลังคา ยอดแหลมและกรอบหน้าต่างเป็นเอกลักษณ์ เปรียบเสมือนอนุสาวรีย์การบุกเบิกของฮอกไกโด ปัจจุบันได้รับการขึ้นทะเบียนเป็นมรดกทางวัฒนธรรมของชาติ จากนั้นผ่านชม **หอนาฬิกาประจำเมือง (CLOCK TOWER)** เป็นหอนาฬิกาที่ดำรงอยู่ในฐานะสัญลักษณ์ของซัปโปโร มีหน้าปัดนาฬิกาทั้งสี่ด้านที่ทำจากอเมริกา ปัจจุบันถือเป็นหอนาฬิกาที่เก่าแก่ที่สุดของญี่ปุ่น และเป็นสถานที่นักท่องเที่ยวทั่วโลกรู้จัก และนิยมถ่ายรูปเป็นที่ระลึก และนำท่านไปยัง **บริเวณสวนสาธารณะโอดริ(Odori Promenade)** ซึ่งเป็นสวนหย่อมขนาดใหญ่ ตั้งอยู่ใจกลางเมืองซัปโปโร มีความยาวถึง 1.5 กิโลเมตร บริเวณเกาะกลางมีสวนหย่อมขนาดใหญ่ และยังเป็นที่ตั้งของหอคอยส่งสัญญาณซัปโปโร จากนั้นนำท่านเดินทางไปยัง **ตลาดปลาโจไก (Sapporo Jogai Market)** ประกอบด้วยร้านค้า และร้านอาหารกว่า 80 ร้าน เรียงรายตลอดบลิคซันไปนอกตลาดขายส่งซัปโปโร เป็นหนึ่งในตลาดที่ใหญ่ที่สุดของเมือง ร้านค้าต่างๆ จำหน่ายอาหารทะเล เช่น ปู หอยเม่นทะเล ไชปลาแซลมอน ปลาหมึก และหอยเชลล์ ผลผลิตอื่น ๆ ในท้องถิ่น เช่น ข้าวโพด แดงโม และมันฝรั่งตามฤดูกาล ราคา

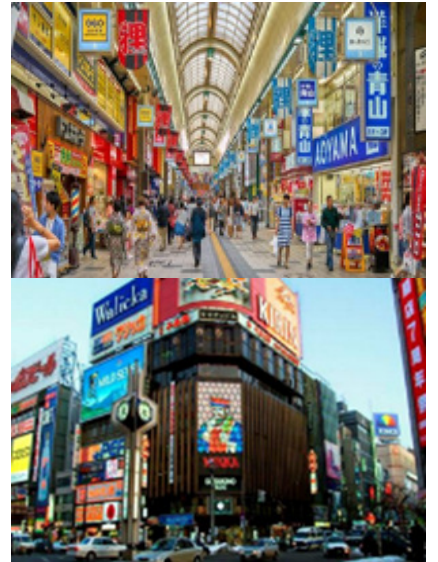


ก็เหมาะสม อาหารท้องถิ่นที่ขึ้นชื่อคือ Donburi

เที่ยง

อิสระอาหารเที่ยง เพื่อให้ท่านได้ลิ้มรสชาติอาหารทะเลสดๆ ที่ตลาดปลาโจไก

นำท่านสู่ **JTC DUTY FREE**อิสระให้ท่านเลือกซื้อสินค้าปลอดภาษี เช่น เสื้อผ้า น้ำหอม ตามอัธยาศัย จากนั้นอิสระให้ท่านช้อปปิ้งที่ย่าน **ถนนทานุกิโคจิ**แหล่งช้อปปิ้งเก่าแก่ที่สืบทอดมาตั้งแต่ยุคบุกเบิก เหมาะสำหรับจับจ่ายซื้อหาของฝากจากฮอกไกโด เป็นชุมชนร้านค้าประมาณ 200 ร้านค้า ทอดยาวกว่า 1 กิโลเมตรตลอดทิศตะวันออกและตะวันตกของใจกลางเมืองซัปโปโร เชื่อมต่อกันด้วยหลังคาโครงสร้างที่รองรับทุกสภาพอากาศ จึงสามารถใช้งานได้โดยไม่ต้องกังวลถึงฝนหรือหิมะแสงแดดเป็นแหล่งช้อปปิ้งที่เต็มไปด้วยความคึกคักมีชีวิตชีวา หรือจะเดินเล่นชมเมืองที่ **ย่านซุซุกิโนะ(Susukino)** ที่ย่านกินดิมที่ใหญ่ที่สุดของเมืองซัปโปโร มั่งคั่งด้วยร้านค้าและแวลล้อมไปด้วยร้านอาหารและเต็มไปหมด แต่สำหรับราเมน แนะนำต้อไปที่ชอยนี้คือ "Ramen Yokochu" เป็นชอยราเมน สามารถเลือกร้านตามความชอบ ทั้งชนิดเส้นราเมนน้ำซุปรสชาติ และเครื่องเคราต่าง ๆ



เย็น

**อิสระรับประทานอาหารเย็นตามอัธยาศัย เพื่อให้ท่านใช้เวลาอย่างคุ้มค่า
ท่านนำท่านพักที่ MYSTAY HOTELหรือเทียบเท่า**

วันที่6 ซัปโปโร-กรุงเทพฯ-สุวรรณภูมิ

เช้า

รับประทานอาหารเช้า ณ โรงแรม(9)

นำท่านเดินทางสู่ **สนามบินชิโตเซะ** เพื่อเดินทางกลับสู่กรุงเทพฯ ตรวจเช็คเอกสารและสัมภาระ

10.00 น.

ออกเดินทางจาก **เมืองซัปโปโร**กลับกรุงเทพฯ โดยสายบินไทย เที่ยวบินที่ **TG671**

(ใช้ระยะเวลาในการเดินทางประมาณ 7.30 ชั่วโมง)*บริการอาหารร้อน และเครื่องดื่มบนเครื่อง

15.30 น. เดินทางถึง **สนามบินสุวรรณภูมิ** โดยสวัสดิภาพ



กำหนดการเดินทาง	ราคาผู้ใหญ่ (พักห้องคู่)	เด็กอายุต่ำกว่า 2 ปี (พักกับผู้ใหญ่ 2 ท่าน)	พักเดี่ยวเพิ่มท่านละ
25-30 ม.ค.62	46,599	12,500	12,900
31 ม.ค.-05 ก.พ.62	46,599	12,500	12,900
13-18 ก.พ.62	46,599	12,500	12,900
16-21 ก.พ.62	46,999	12,500	12,900
28 ก.พ.-05 มี.ค.62	46,599	12,500	12,900
02-07 มี.ค.62	45,599	12,500	12,900
08-13 มี.ค.62	46,599	12,500	12,900
13-18 มี.ค.62	45,599	12,500	12,900

**** ปล. ไม่มีราคาเด็ก เนื่องจากเป็นราคาพิเศษ ****

***ท่านใดมีไฟล์ทบินภายในประเทศต่อ โปรดแจ้งให้บริษัทฯทราบในวันจองทัวร์ โปรแกรมอาจจะมีการปรับเปลี่ยนตามความเหมาะสมของสภาพอากาศและฤดูกาล**

สำคัญ กรุณาอ่านเงื่อนไขแบบท้ายโดยละเอียด เพื่อประโยชน์สูงสุดแก่ตัวท่านเอง หากชำระเงินแล้วทางบริษัทฯ จะถือว่าท่านได้ยอมรับเงื่อนไขแล้วและไม่สามารถเปลี่ยนแปลงเงื่อนไขใดๆได้

รายการทัวร์สามารถสลับปรับเปลี่ยนหรืองดไปบางรายการได้ตามความเหมาะสม โดยมีต้องแจ้งให้ทราบล่วงหน้า

อันเนื่องมาจากสภาพอากาศ เหตุการณ์ทางธรรมชาติ เหตุการณ์ทางการเมือง สภาพการจราจร สายการบิน หรือเหตุสุดวิสัยต่างๆ ทั้งนี้จะคำนึงถึงความปลอดภัย ความเป็นไปได้และผลประโยชน์ของผู้เดินทางเป็นสำคัญ **ทางผู้เดินทางจะไม่ฟ้องร้องใดๆ อันเนื่องมาจากได้รับทราบเงื่อนไขก่อนการเดินทางแล้ว**

บริษัทฯ ขอสงวนสิทธิ์เริ่มและจบการให้บริการ ที่สนามบินต้นทางขาไปเท่านั้น

กรณีผู้เดินทางมาจากต่างจังหวัดหรือต่างประเทศ และจะทำการสำรองตั๋วเครื่องบิน หรือยานพาหนะอื่น ๆ เพื่อใช้เดินทางมาและกลับ ณ สนามบิน สุวรรณภูมิทางบริษัทฯ จะไม่รับผิดชอบค่าใช้จ่ายเนื่องจากการเป็นค่าใช้จ่ายที่นอกเหนือจากโปรแกรม

• เงื่อนไขการออกเดินทาง

ในแต่ละเส้นทางจะมีการกำหนดผู้เดินทางขั้นต่ำของการออกเดินทาง โดยในทัวร์นี้ กำหนดให้มีผู้เดินทางขั้นต่ำ **30ท่าน** หากมีผู้เดินทางไม่ถึงที่กำหนด บริษัทฯ ขอสงวนสิทธิ์ในการเพิ่มค่าทัวร์ หรือ เลื่อนการเดินทาง หรือ ยกเลิกการเดินทาง หากท่านมีไฟล์ทบินภายในประเทศแต่มีได้แจ้งให้เราทราบล่วงหน้าก่อนทางบริษัทฯ จะไม่รับผิดชอบใดๆ ทั้งสิ้น ดังนั้นกรุณาสอบถามยืนยันการออกเดินทางก่อนจองไฟล์ทบินภายในประเทศทุกครั้ง

• การออกตัวโดยสายภายในประเทศ

หากท่านมีความจำเป็นจะต้องซื้อตั๋วเครื่องบินภายในประเทศ เพื่อบินไปและกลับจากกรุงเทพฯ กรุณาสอบถามเที่ยวบินเพื่อยืนยันกับทางเจ้าหน้าที่ก่อนทำการจองและ**ขอแนะนำให้ท่านซื้อตั๋วเครื่องบินประเภทที่สามารถเลื่อนวันและเวลาเดินทางได้** อันเนื่องมาจากหากเกิดความผิดพลาดจากทางสายการบิน ไม่ว่าจะเป็นการยกเลิกเที่ยวบิน การล่าช้าของสายการบิน การยุบเที่ยวบินรวมกัน ตารางการเดินทางมีการเปลี่ยนแปลง ซึ่ง สายการบินพิจารณาสถานการณ์แล้วพบว่าอยู่เหนือการควบคุมของทางสายการบิน หรือจะเป็นเหตุผลเชิงพาณิชย์ หรือเป็นเหตุผลด้านความปลอดภัย ดังนั้นเหตุผลเหล่านี้ อยู่เหนือการควบคุม

ของบริษัทฯ บริษัทฯ ขอสงวนสิทธิ์ที่จะไม่รับผิดชอบและไม่คืนค่าใช้จ่ายใดๆ ทั้งสิ้น อนึ่ง บริษัทฯ จะยืนยันกรุ๊ปออกเดินทางประมาณ 7-10 วันก่อนเดินทาง หากไม่มั่นใจกรุณาสอบถามพนักงานขายโดยตรง

• หากกรุ๊ปคอนเฟิร์มแล้วไม่สามารถเลื่อนการเดินทางได้

หากกรุ๊ปคอนเฟิร์มเดินทางแล้วนั้น ท่านจะไม่สามารถเลื่อนการเดินทางได้ ไม่ว่าจะเกิดเหตุการณ์ใดๆ ต่อท่านก็ตาม อันเนื่องมาจาก การคอนเฟิร์มของกรุ๊ปนั้นประกอบจากตัวเลขการจองการเดินทางของท่าน หากท่านถอนตัวออก ทำให้กรุ๊ปมีค่าใช้จ่ายเพิ่มเติมขึ้น หรืออาจทำให้กรุ๊ปไม่สามารถออกเดินทางได้ ดังนั้นทางบริษัทฯ ขอสงวนสิทธิ์มีอนุญาตให้เลื่อนวันเดินทางใดๆ ได้ทั้งสิ้นและเก็บค่าใช้จ่ายทั้งหมดตามจำนวนเงินของราคาทัวร์

• การชำระเงินหมายถึงการยืนยันจำนวนผู้เดินทาง ไม่สามารถปรับเปลี่ยนได้

การชำระเงินเข้ามานั้น หมายถึงท่านได้ยอมรับข้อเสนอลงทะเบียนและยืนยันจำนวนตามที่ท่านได้จองเข้ามา หากท่านชำระเงินเข้ามาแล้วจะไม่สามารถเปลี่ยนแปลงจำนวนของผู้เดินทางได้ และหากมีความจำเป็นจะต้องเปลี่ยนแปลงท่านจะยินยอมให้ทางบริษัทฯ คิดค่าใช้จ่ายที่ทางบริษัทเสียหาย รวมถึงค่าเสียเวลาในการขายอย่างน้อยที่สุดเท่าจำนวนเงินมัดจำ ทั้งนี้ทั้งนั้นให้เป็นไปตามเงื่อนไขของบริษัทฯ



อัตราค่าบริการรวม

- ✔ ค่าตัวเครื่องบินไป-กลับตามที่ระบุ Economy Class ค่าภาษีสนามบิน ค่าภาษีน้ำมัน (ยกเว้นหากมีการประกาศปรับขึ้นจากทางสายการบินจะมีการเรียกเก็บเพิ่มเติมจากท่านภายหลัง)และเนื่องจากเป็นตักรู๊ปไม่สามารถเลื่อนวันเดินทางไป-กลับได้ ทั้งนี้เป็นไปตามเงื่อนไขของสายการบิน
- ✔ น้ำหนักกระเป๋า โหลดใต้ท้องเครื่องท่านละ 30กิโลกรัมและกระเป๋าถือขึ้นเครื่อง 1 ใบ ไม่เกิน 7 กิโลกรัม
- ✔ ค่ารถโค้ชปรับอากาศ ตามวันที่ระบุ
- ✔ โรงแรมที่พักตามที่ระบุหรือเทียบเท่า (พัก 2-3 ท่าน/ห้อง)
อนึ่ง เรื่องของการยืนยันโรงแรมที่พักนั้น อาจยังไม่ยืนยัน หากผู้เดินทางมีความประสงค์ที่จะทราบกรุณาติดต่อพนักงานขายเพื่อสอบถาม เพราะโรงแรมสามารถเปลี่ยนแปลงได้ โดยจะใช้โรงแรมระดับเดียวกัน ซึ่งทางบริษัทฯ จะแจ้งให้ทราบล่วงหน้าประมาณ 1-3 วัน ซึ่งจะสามารถตรวจสอบได้จากใบนัดหมายการเดินทาง แต่หากมีการแก้ไขจากใบเดินทางอีกนั้นขอให้ท่านทราบว่าบริษัทฯ จะจัดหาโรงแรมในระดับเดียวกันให้กับผู้เดินทางแน่นอน
- ✔ ค่าธรรมเนียมเข้าชมสถานที่ต่างๆ ตามรายการที่ระบุ
- ✔ ค่าอาหาร ตามรายการที่ระบุ
- ✔ ค่ามัดคอกเทศก์หรือหัวหน้าทัวร์ดูแลตลอดเส้นทาง (ไม่รวมค่าทิป)
- ✔ ค่าเบี้ยประกันอุบัติเหตุในการเดินทางท่องเที่ยว วงเงินประกันท่านละ 1,000,000 บาท (เงื่อนไขตามกรมธรรม์)หากสนใจซื้อประกันเพิ่มเติมสามารถดูรายละเอียดท้ายโปรแกรม



อัตราค่าบริการไม่รวม

- ✘ ค่าใช้จ่ายส่วนตัวของผู้เดินทาง อาทิ ค่าทำหนังสือเดินทาง ค่าโทรศัพท์ ค่าอาหาร เครื่องดื่ม ค่าซักรีด
- ✘ ค่ามินิบาร์ในห้องและค่าพาหนะต่างๆ ที่มีได้ระบุในรายการ
- ✘ ค่าธรรมเนียมการยื่นขอวีซ่า
กรณี ประเทศญี่ปุ่น ในกรณีมีการประกาศยกเลิกการยกเว้นการขอวีซ่าสำหรับประเทศไทย (อันเนื่องมาจากทางรัฐบาลประเทศญี่ปุ่นได้ประกาศยกเว้นการยื่นขอวีซ่าเข้าประเทศญี่ปุ่นให้กับพลเมืองไทย โดยสามารถพำนักระยะสั้นได้ไม่เกิน 15 วันหากต้องยื่นวีซ่าตามเดิม มีค่าใช้จ่ายในการยื่นขอวีซ่า 2,000 บาท/ท่าน สำหรับการยื่นขอ)

TAT NO. 11/06821

- ✘ คำนำน้หนักกระเป๋าที่เกินกว่าที่สายการบินกำหนดให้หรือสัมภาระใหญ่กว่ามาตรฐาน
- ✘ ค่าภาษีน้ำมัน ที่สายการบินเรียกเก็บเพิ่ม ภายหลังจากทางบริษัทฯ ได้ออกตั๋วเครื่องบินไปแล้ว
- ✘ **ค่าที่ปคนขับรถและมัคคเทศน์ท้องถิ่น(ถ้ามี) ท่านละ 1,500 บาท/ทริป**
(ชำระที่สนามบินในวันเช็คอิน) ค่าที่ปหัวหน้าทัวร์แล้วแต่ความพึงพอใจของท่าน
- ✘ **ค่าภาษีมูลค่าเพิ่ม 7% และภาษีหัก ณ ที่จ่าย 3%**



เงื่อนไขการให้บริการ

เงื่อนไขการสำรองที่นั่ง

- การชำระมัดจำและชำระส่วนที่เหลือ

กรุณาสำรองที่นั่งและชำระมัดจำ จำนวน 20,000บาทต่อท่าน เพื่อสำรองสิทธิ์ในการเดินทาง และชำระส่วนที่เหลือทั้งหมดก่อนออกเดินทาง 30 วัน มิเช่นนั้น บริษัทฯ จะถือว่าท่าน ยกเลิกการเดินทางโดยอัตโนมัติท่านจะโดนยึดมัดจำโดยที่ท่านจะไม่สามารถเรียกร้องใดๆ คืนได้ อันเนื่องมาจากบริษัทฯ จำเป็นที่จะต้องสำรองจ่ายค่าใช้จ่ายในส่วนของที่พักและตั๋วเครื่องบินไปก่อนหน้านั้นแล้ว หากท่านสำรองที่นั่งน้อยกว่า 30 วัน ทางบริษัทฯ เรียกเก็บยอดเต็มจำนวนทันที หลังจากทำการจองแล้ว กรุณาเตรียมเอกสารสำหรับการเดินทางให้พร้อม เช่น หน้าพาสปอร์ตเพื่อออกตั๋วหรือค่าขอพิเศษเพิ่มเติมต่างๆ ให้แก่พนักงานขาย และหากท่านชำระเงินเข้ามาไม่ว่าจะบางส่วนหรือทั้งหมด บริษัทฯ จะถือว่าท่านได้ยอมรับเงื่อนไขที่ระบุไว้ทั้งหมดนี้แล้ว

- จำนวนคนในการออกเดินทาง

ทางบริษัทฯ ขอสงวนสิทธิ์ในการเรียกเก็บเงินเพิ่มเติม ยกเลิกหรือเลื่อนการเดินทางหากมีผู้เดินทางน้อยกว่า 30ท่าน ซึ่งทำให้กรุ๊ปไม่สามารถออกเดินทางได้ โดยบริษัทฯ จะแจ้งท่านล่วงหน้าอย่างน้อย 7-10วันก่อนออกเดินทาง และหากไม่สามารถออกเดินทางได้ ทางบริษัทฯ ยินดีที่จะคืนเงินทั้งหมดให้ท่านหรือจัดหาทัวร์อื่นให้ท่านหากท่านต้องการ

- การรับการดูแลเป็นพิเศษ

กรณีผู้เดินทางต้องการความช่วยเหลือเป็นพิเศษ อาทิเช่น **การใช้วีลแชร์ กรุณาแจ้งบริษัทฯ อย่างน้อย 7 วันก่อนการเดินทาง** มิฉะนั้นบริษัทฯ จะไม่สามารถจัดการล่วงหน้าได้ เนื่องจากการขอวีลแชร์ในสนามบินนั้น ต้องมีขั้นตอนในการขอล่วงหน้า และบางสายการบินอาจมีการเรียกเก็บค่าใช้จ่ายทั้งทางสนามบินในไทยและในต่างประเทศ ซึ่งผู้เดินทางสามารถสอบถามกับเจ้าหน้าที่ได้โดยตรงก่อนทำการจองและหากในขณะของท่านมีผู้ต้องการดูแลพิเศษ เช่น ผู้ที่นั่งรถเข็น (Wheelchair), เด็ก, ผู้สูงอายุและผู้ที่มีโรคประจำตัวหรือไม่สะดวกในการเดินทางท่องเที่ยวในระยะเวลาเกินกว่า 4 - 5 ชั่วโมงติดต่อกัน ท่านและครอบครัวต้องให้การดูแลสมาชิกภายในครอบครัวของท่านเอง เนื่องจากการเดินทางเป็นหมู่คณะ หัวหน้าทัวร์มีความจำเป็นต้องดูแลคณะทัวร์ทั้งหมด

- การถูกปฏิเสธในการเข้าหรือออกประเทศ

ในกรณีที่กองการตรวจคนเข้าเมืองปฏิเสธมิให้ท่านเดินทางเข้าหรือออกประเทศ ไม่ว่าจะป็นประเทศไทยหรือต่างประเทศก็ตาม บริษัทฯ ขอสงวนสิทธิ์ในการไม่คืนค่าทัวร์ไม่ว่าจะกรณีใดๆ ก็ตาม ซึ่งการตรวจคนเข้าเมืองนั้นเป็นสิทธิ์ของเจ้าหน้าที่ของรัฐของประเทศนั้นๆ และขอแจ้งให้ผู้เดินทางทราบว่าทางบริษัทฯ และมัคคเทศน์หรือหัวหน้าทัวร์ ไม่มีสิทธิ์ที่จะช่วยเหลือใดๆ ทั้งสิ้น เพราะอำนาจการตัดสินใจเป็นของเจ้าหน้าที่ทางกองการตรวจคนเข้าเมืองโดยเด็ดขาด อนึ่ง ทางบริษัทฯ มีจุดประสงค์ที่ทำธุรกิจเพื่อการท่องเที่ยวเท่านั้น ไม่สนับสนุนให้ลูกค้าเดินทางเข้า-ออกประเทศอย่างผิดกฎหมาย และหนังสือเดินทางจะต้องมีอายุเหลือไม่น้อยกว่า 6 เดือนและมีหน้าแสดมปีไม่น้อยกว่า 5 หน้ากระดาษ

- การงดเว้นการร่วมทริปบางรายการ

หากผู้เดินทางงดเว้นการร่วมทริปบางสถานที่ในรายการใด พร้อมคณะผู้เดินทางอื่น ท่านจะไม่สามารถเรียกร้องค่าบริการใดๆ ได้ทั้งสิ้น บริษัทฯ จะถือว่าท่านประสงค์ที่จะสละสิทธิ์และไม่ร่วมเดินทางพร้อมคณะ

♥ เงื่อนไขการยกเลิกการจอง

ไม่สามารถยกเลิกการเดินทางได้ เนื่องจากเป็นราคาโปรโมชั่น (แต่ท่านสามารถเปลี่ยนชื่อผู้เดินทางได้ตามเงื่อนไขของแต่ละสายการบินก่อนการเดินทาง)

♥ เงื่อนไขพิเศษเพิ่มเติม

- ➔ บริษัทฯ ขอสงวนสิทธิ์ในการเรียกเก็บค่าภาษีน้ำมันและภาษีสนามบินทุกแห่งเพิ่ม หากสายการบินมีการปรับขึ้นก่อนวันเดินทาง
- ➔ บริษัทฯ ขอสงวนสิทธิ์ในการเปลี่ยนเที่ยวบิน โดยมีต้องแจ้งให้ทราบล่วงหน้าอันเนื่องจากสาเหตุต่างๆ
- ➔ บริษัทฯ จะไม่รับผิดชอบใดๆ ทั้งสิ้น หากเกิดกรณีความล่าช้าจากสายการบิน, การยกเลิกบิน, การประท้วง, การนัดหยุดงาน, การก่อการจลาจล, ภัยธรรมชาติ, การนำสิ่งของผิดกฎหมายซึ่งอยู่นอกเหนือความรับผิดชอบของบริษัทฯ
- ➔ บริษัทฯ จะไม่รับผิดชอบใดๆ ทั้งสิ้น หากเกิดสิ่งของสูญหาย อันเนื่องเกิดจากความประมาทของท่าน, เกิดจากการโจรกรรม และ อุบัติเหตุจากความประมาทของนักท่องเที่ยวเอง
- ➔ เมื่อชำระเงินมัดจำหรือค่าทัวร์ทั้งหมดกับทางบริษัทฯ แล้ว ทางบริษัทฯ จะถือว่าท่านได้ยอมรับเงื่อนไขข้อตกลงต่างๆ ทั้งหมด
- ➔ รายการท่องเที่ยวนี้เป็นเพียงข้อเสนอที่ขอได้รับการยืนยันจากบริษัทฯ อีกครั้งหนึ่ง หลังจากได้สำรองโรงแรมที่พักในต่างประเทศเรียบร้อยแล้ว โดยโรงแรมจัดในระดับใกล้เคียงกัน ซึ่งอาจจะปรับเปลี่ยนตามที่ระบุในโปรแกรม
- ➔ การจัดการเรื่องห้องพัก เป็นสิทธิของโรงแรมในการจัดห้องให้กับกรุ๊ปที่เข้าพักโดยมีห้องพักสำหรับผู้สูบบุหรี่ / ปลอดบุหรี่ได้ โดยอาจจะขอเปลี่ยนห้องได้ตามความประสงค์ของผู้ที่พัก ทั้งนี้ขึ้นอยู่กับความพร้อมให้บริการของโรงแรม และไม่สามารถรับประกันได้
- ➔ มัคคุเทศก์ หัวหน้าทัวร์ พนักงานและตัวแทนของผู้จัด ไม่มีสิทธิในการให้คำสัญญาใด ๆ ทั้งสิ้นแทนผู้จัด นอกจากนี้มีเอกสารลงนามโดยผู้มีอำนาจลงนามและมีประทับตราของบริษัทฯ กำกับเท่านั้น
- ➔ ผู้จัดจะไม่รับผิดชอบและไม่สามารถคืนค่าใช้จ่ายต่างๆ ได้เนื่องจากเป็นการจ่ายกับตัวแทนต่างๆ ในกรณีที่ผู้เดินทางไม่ผ่านการพิจารณาในการตรวจคนเข้าเมือง-ออกเมือง ไม่ว่าจะเป็กรองตรวจคนเข้าเมืองหรือกรมแรงงานของประเทศในรายการท่องเที่ยว อันเนื่องมาจากการกระทำที่ส่อไปในทางผิดกฎหมาย การหลบหนี การเข้าออกเมือง เอกสารเดินทางไม่ถูกต้องหรือการถูกปฏิเสธในกรณีอื่น ๆ
- ➔ บริษัทฯ ขอสงวนสิทธิ์ไม่รับผิดชอบต่อค่าเสียหายจากความผิดพลาดในการสะกดชื่อ นามสกุล คำนำหน้าชื่อ เลขที่หนังสือเดินทาง และอื่นๆ เพื่อใช้ในการจองตั๋วเครื่องบิน ในกรณีที่นักท่องเที่ยวหรือเอเจนซี่มิได้ส่งหน้าหนังสือเดินทางให้กับทางบริษัทพร้อมการชำระเงินมัดจำหรือส่งให้ผิด
- ➔ ทางบริษัทฯ ขอสงวนสิทธิ์ไม่รับผิดชอบต่อค่าเสียหายหรือค่าใช้จ่ายใดๆ ที่เพิ่มขึ้นของนักท่องเที่ยวที่มีได้เกิดจากความผิดของทางบริษัท เช่น ภัยธรรมชาติ การจลาจล การนัดหยุด

TAT NO. 11/06821

งาน การปฏิวัติ อุบัติเหตุ ความเจ็บป่วย ความสูญหายหรือเสียหายของสัมภาระ ความล่าช้า เปลี่ยนแปลง หรือการบริการของสายการบิน เหตุสุดวิสัยอื่น เป็นต้น

- ผู้เดินทางต้องยอมรับและรับทราบว่าขนาดของโรงแรม แต่ละเมือง, ประเทศ นั้นแตกต่างกัน ซึ่งทางบริษัทฯ จะพยายามจัดหาให้เหมาะสมที่สุด

บริการเพิ่มเติม Wifi เล่นเน็ตชิว ชิว ตลอดทริป



เครือข่ายไร้สายความเร็วสูง

** คำนเครื่องเกินวันที่กำหนด มีค่าบริการ 250 บาท / วัน **

Us:Inn Package	ราคา
1-5 วัน	599.-

SAMURAI WIFI	ค่าเสียหาย
	เสีย,ชำรุด,หาย,โดนขโมย
ตัวเครื่อง	9,999.-
SIM	799.-
กระเป๋า	249.-
สายชาร์จ	199.-

POCKET WIFI สำหรับนำไปใช้ที่ประเทศญี่ปุ่น

