

สัมผัสประสบการณ์ดินแดนแห่งขั้วโลกเหนือกับ เส้นทางอลาสก้าบนเรือสำราญสุดหรู

NORWEGIAN JOY

(ซีแอตเทิล – เดทซีเกน – จูโน้ – Glacier Bay – สแกกเวย์ – วิกตอเรีย)

เดินทาง: 13 - 23 กันยายน 2562

เริ่มต้น **1 19,999** บาท

**Free-Style
Cruise**



“ รวมทัวร์เสริมบนฝั่ง ไม่ต้องจ่ายเพิ่ม ”

“ทานอาหารในแบบ Free-Style โดยสามารถเลือกห้องอาหารได้
หลากหลายถึง 13 ห้องอาหาร ได้ทุกวัน”

“ มีหัวหน้าทัวร์ดูแลตลอดการเดินทาง ”

- มีหัวหน้าทัวร์ดูแลตลอดการเดินทาง
- เที่ยวเมืองซีแอตเทิลก่อนลงเรือ ชมเมืองแบบ 360 องศาบน Space Needle
- ชมเมืองเดทซีเกนเมืองที่ขึ้นชื่อว่าเป็นเมืองแห่งปลาแซลมอน
- ชม Mendenhall Glacier ธารน้ำแข็งยักษ์ที่เกิดขึ้นเองตามธรรมชาติ
- ชมธารน้ำแข็ง Glacier Bay มรดกโลกทางธรรมชาติ
- นั่งรถไฟ The White Pass and Yukon Railroad ชมธรรมชาติในเส้นทางประวัติศาสตร์แห่งสแกกเวย์
- ชมเมือง วิกตอเรียเมืองที่ได้รับฉายาว่า เมืองแห่งสวน



วันที่	ทำเรือ	เวลาเรือถึง	เวลาเรือออก
13 ก.ย.	กรุงเทพฯ – ซีแอตเทิล (ค้าง 1 คืนที่ซีแอตเทิล)	-	-
14 ก.ย.	ทัวร์เมืองซีแอตเทิล – Space Needle – ล่องเรือสำราญ NCL Joy	-	16:00 น.
15 ก.ย.	ล่องน่านน้ำ	-	-
16 ก.ย.	เคทชิกาน, อลาสก้า	07:00 น.	15:00 น.
17 ก.ย.	จูโน, อลาสก้า	07:00 น.	13:30 น.
	Scenic Glacier Cruising	-	-
18 ก.ย.	สแกกเวย์, อลาสก้า	07:00 น.	17:00 น.
19 ก.ย.	ล่องน่านน้ำ	-	-
20 ก.ย.	วิกตอเรีย, แคนาดา	16:00 น.	23:59 น.
21 ก.ย.	เรือสำราญถึงเมืองซีแอตเทิล – Pike Place Market – ช้อปปิ้ง Outlet	07:00 น.	
22 ก.ย.	สนามบินซีแอตเทิล	-	-
23 ก.ย.	สนามบินสุวรรณภูมิ, กรุงเทพฯ	-	-

รัฐอลาสก้าตั้งอยู่ทางตะวันตกเฉียงเหนือของทวีปอเมริกาติดอยู่ใต้อำนาจการปกครองของมหาอำนาจรัสเซีย เป็นดินแดนร้างห่างไกล มีผู้คนอยู่อาศัยจำนวนน้อยมาก รัสเซียซึ่งมองไม่เห็นประโยชน์ในดินแดนกว้างใหญ่รกร้างแห่งนี้จึงได้ยอมขายให้กับสหรัฐอเมริกาในวันที่ 30 มีนาคม ค.ศ. 1867 อลาสก้าจึงกลายเป็นรัฐที่ 49 เป็นรัฐที่มีขนาดใหญ่ที่สุดของประเทศสหรัฐอเมริกา แต่เป็นรัฐที่ไม่มีอาณาเขตติดกับรัฐอื่นๆ ของแผ่นดินแม่เลย แล้วเหตุการณ์อันไม่คาดฝันก็เกิดขึ้นเมื่อได้ทำการสำรวจพบแหล่งทองคำ น้ำมัน และแก๊ซธรรมชาติ รวมไปถึงพื้นที่ป่าไม้อีกกว้างใหญ่เมื่อปลายศตวรรษที่ 19 นั้นเอง ทำให้ดินแดนอลาสก้าเพิ่มมูลค่าขึ้นอย่างมากมายมหาศาลในเวลาไม่นาน

รายละเอียดโปรแกรม

วันศุกร์ที่ 13 ก.ย. 2562 กรุงเทพฯ/สุวรรณภูมิ – ฮองกง – ซีแอตเทิล (1)

- 13.30 น. พบเจ้าหน้าที่บริษัทฯ ณ สนามบินสุวรรณภูมิ เคาน์เตอร์ M ประตูทางเข้าที่ 6 อาคารผู้โดยสารขาออก เคาน์เตอร์สายการบิน คาเธ่ย์ แปซิฟิก (Cathay Pacific)
- 17.30 น. ออกเดินทางสู่ สนามบินฮองกงโดยเที่ยวบิน CX708
- 21.30 น. เดินทางถึง สนามบินฮองกง เพื่อแวะเปลี่ยนเครื่องบิน
- 23.55 น. ออกเดินทางจากสนามบินฮองกงสู่สนามบินซีแอตเทิล ประเทศสหรัฐอเมริกา โดยเที่ยวบิน CX858

***** **บินข้ามเส้นแบ่งเขตเวลาสากล** *****

- 21.00 น. เดินทางถึงท่าอากาศยานนานาชาติซีแอตเทิลประเทศสหรัฐอเมริกา ตามเวลาท้องถิ่น ซึ่งช้ากว่าประเทศไทย 15 ชม. จากนั้นผ่านพิธีการตรวจหนังสือเดินทาง และศุลกากร นำท่านโดยสารรถโค้ชปรับอากาศเข้าสู่โรงแรม Crown Plaza Seattle Airport หรือเทียบเท่า

วันเสาร์ที่ 14 ก.ย. 2562 ซีแอตเทิล – ล่องเรือสำราญ Norwegian Joy (2)

- เช้า รับประทานอาหารเช้า ณ ห้องอาหารของโรงแรม
- 08.00 น. นำท่านเที่ยวชม นครซีแอตเทิล (Seattle) เมืองท่าชายฝั่งที่มีความสำคัญทางด้านการท่องเที่ยวของ มลรัฐวอชิงตัน ประเทศสหรัฐอเมริกา อยู่ระหว่างมหาสมุทรแปซิฟิกและทะเลสาบวอชิงตัน ห่างจากชายแดนสหรัฐอเมริกา - แคนาดา 154 กิโลเมตรเท่านั้น "นครซีแอตเทิล" เป็นเมืองขนาดใหญ่พอสมควร พื้นที่ส่วนใหญ่ของเมืองเต็มไปด้วยตึกระฟ้าและความโรแมนติกของแสงสีในยามค่ำคืน แต่หลายๆ คนที่เคยมาเยือนเมืองนี้กลับเรียกขานเมืองนี้ว่า มหานครแห่งสีเขียวจี้ เนื่องจากเมืองเต็มไปด้วยพื้นที่สีเขียว นอกจากนี้แล้วซีแอตเทิลยังได้รับการยกย่องจากสมาคมธุรกิจการท่องเที่ยวแห่งอเมริกา (ASTA) จากการจัดอันดับให้ซีแอตเทิลเป็น 1 ใน 10 สถานที่ท่องเที่ยวยอดนิยมในสหรัฐอเมริกาอีกด้วย นำท่านผ่านชมย่าน **ดาวน์ทาวน์ (Downtown)** ย่านธุรกิจที่สำคัญของซีแอตเทิล ชมอาคาร บ้านเรือน และตึกที่มีความสำคัญทางด้านสถาปัตยกรรมที่ถือว่ามีความงดงามที่สุดของเมือง จากนั้นนำท่านผ่านชมความเก่าแก่ของเมืองที่ **ไพโอเนียร์ สแควร์ (Pioneer Square)** ซึ่งถือว่าเป็นย่านที่เก่าแก่ที่สุดในซีแอตเทิล ที่นี่มีร้านแกลเลอรีที่จัดแสดงงานศิลปะของศิลปินชื่อดัง, ห้องอาหาร, ร้านหนังสือ และเครื่องประดับมากมาย ผ่านชม **สมิท ทาวเวอร์ (Smith Tower)**

อาคารที่สร้างขึ้นในปี ค.ศ. 1914 จากนั้นนำท่านเดินทางสู่ **สเปซ นีดเดิล (Space Needle)** สัญลักษณ์ของซีแอตเทิล สิ่งก่อสร้างที่มีความสูงถึง 520 ฟุต (160 เมตร) สเปซ นีดเดิล สร้างขึ้นปี ค.ศ. 1962 เมื่อครั้งที่ซีแอตเทิลได้เป็นเจ้าภาพจัดงาน World's Fair ภายใน สเปซ นีดเดิล จะประกอบไปด้วยร้านขายของกระจุกกระจิก ร้านอาหารลอยฟ้า (Sky City restaurant) ที่สามารถชมวิวดูสวยของเมืองได้



11.00 น. นำท่านเดินทางสู่ท่าเรือซีแอตเทิล เพื่อทำการเช็คอินขึ้นเรือสำราญ **Norwegian Joy** ซึ่งเป็นเรือสำราญสัญชาติอเมริกัน ที่พร้อมให้บริการในระดับสากล

กลางวัน รับประทานอาหารกลางวัน ณ ห้องอาหารบนเรือสำราญฯ

หัวหน้าทัวร์จะพาท่านเดินชมภายในเรือสำราญเพื่อรับทราบถึงรายละเอียดและสถานที่ต่างๆ บนเรือสำราญ ท่านสามารถรับประทานอาหารและเครื่องดื่ม (ชา, กาแฟ) ภายในเรือ ซึ่งมีบริการตลอด 24 ชม. ตามห้องอาหารต่างๆ (หากเวลาเอื้ออำนวย)

***** ก่อนที่เรือสำราญจะทำการถอนสมอออกเดินทาง ทางเรือจะมีการซ้อมหนีภัยตามหลักสากล (Muster Drill) ขอให้ผู้โดยสารทุกท่านมารายงานตัวยังจุดที่กำหนดไว้ โดยสังเกตจุดรวมพลของแต่ละท่านได้ที่แผ่นป้ายด้านหลังประตูห้องพักของท่าน*****

16.00 น. เรือสำราญออกจากท่าเรือซีแอตเทิล มุ่งหน้าสู่เมืองเคทซิกอน รัฐอลาสก้า

ค่ำ รับประทานอาหารค่ำ ณ ห้องอาหารบนเรือสำราญฯ

ห้องอาหารที่ให้บริการบนเรือสำราญ NCL JOY – ไม่เสียค่าใช้จ่าย

- Savour Restaurant ชั้น 6
- Taste Restaurant ชั้น 6
- The Manhattan Room ชั้น 7
- The Local(เปิด 24 ชม.) ชั้น 7
- Garden Café ชั้น 16 (บุฟเฟต์)

ห้องอาหารพิเศษที่ให้บริการบนเรือสำราญ NCL JOY – เสียค่าใช้จ่ายเพิ่มเติม

- Teppanyaki ชั้น 6 (Japanese)
- Q Texas Smokehouse ชั้น 6 (BBQ)
- Ocean Blue ชั้น 8 (Seafood)

- Cagney's Steakhouse ชั้น 8 (Steakhouse)
- Food Republic ชั้น 8(Su Shi / Food Republic)
- La Cucina ชั้น 8(Italian)
- Le Bistro ชั้น 8(French)
- American Diner ชั้น 17(American)

หลังรับประทานอาหารค่ำ ท่านสามารถพักผ่อนตามอัธยาศัย หรือเลือกใช้บริการห้องกิจกรรมต่างๆ ภายในเรือสำราญ ไม่ว่าจะเป็นสปา, ซาวน่า, ห้องอาหารบุปเฟ่ต์, ร้านขายสินค้าปลอดภาษี (Duty Free) และกิจกรรมสันทนาการอื่นๆ อีกมากมาย ***ท่านสามารถรับทราบรายละเอียดของกิจกรรมต่าง ๆ ที่เรือสำราญ Norwegian Joyจะจัดขึ้นในวันถัดไปได้จากเอกสาร Freestyle Dailyที่จะส่งถึงห้องพักของท่านทุกคืน***



วันอาทิตย์ที่ 15 ก.ย. 2562

ล่องน่านน้ำสากล

(3)

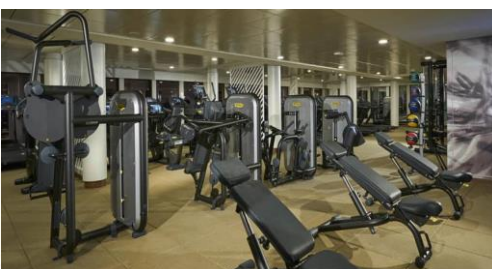
เช้า รับประทานอาหารเช้า ณ ห้องอาหารบนเรือสำราญฯ
จากนั้น อีสระให้ท่านพักผ่อนบนเรือสำราญฯ ตามอัธยาศัย ท่านสามารถเลือกรับประทานอาหารหรือนั่งเล่นในคลับ เลาจน์ หรือทำกิจกรรมที่มีภายในเรือสำราญมากมายได้ตามอัธยาศัย

Public Room : บาร์และเลาจน์, ห้องสมุด, ห้องอินเทอร์เน็ต

Entertainment : ชมโชว์พิเศษที่ทางเรือมีจัดแสดง (ไม่ซ้ำกันในทุกคำคืน) หรือจะเลือกนั่งเล่นในคลับเลาจน์/บาร์ต่างๆ หลากหลายสไตล์ จำนวน 15 บาร์, คาสิโน, ดิสโก้เทค, ห้องเล่นเกม

Sport and Activities : สระว่ายน้ำ 3 สระ, สระน้ำร้อน 8 สระ, ฟิตเนส, ห้องสตรีม, โยคะ

Spa and Wellness : ห้องสปา, บิวตี้ ซาลอน, และอื่นๆ อีกมากมาย



ไฮไลท์ของเรือ*มีค่าใช้จ่ายเพิ่มเติม

- Race Track* ชั้น 19 (จำกัดอายุตั้งแต่ 18 ปีขึ้นไป)
- Laser Tag* ชั้น 20
- Galaxy Pavilion* ชั้น 16
- Ocean Loops ชั้น 16
- Mini golf ชั้น 19
- Kids aqua park ชั้น 16

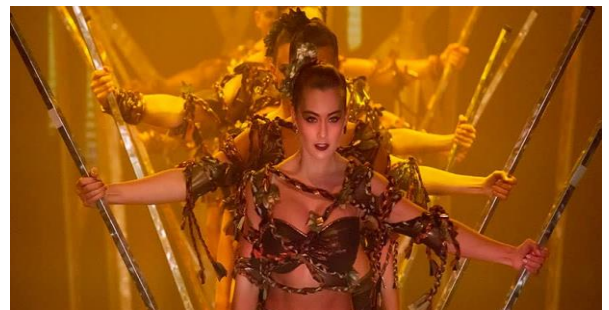


กลางวัน

รับประทานอาหารกลางวัน ณ ห้องอาหารภายในเรือสำราญฯ
พักผ่อนบนเรือสำราญตามอัธยาศัย

ค่ำ

รับประทานอาหารค่ำ ณ ห้องอาหารภายในเรือสำราญฯ
หลังรับประทานอาหารค่ำ ท่านสามารถพักผ่อนตามอัธยาศัย หรือเลือกใช้บริการห้อง
กิจกรรมต่างๆ ภายในเรือสำราญ ท่านสามารถเข้าชมโชว์พิเศษที่ทางเรือจัดให้ ณ ห้องเธียเตอร์
ที่ชั้น 6 และชั้น 7 ด้านหัวเรือ หากท่านใดที่ชอบการเสี่ยงโชค ท่านสามารถไปได้ที่
คาสิโน ชั้น 7 สำหรับท่านที่ชอบแดนซ์หรือนั่งฟังเพลง ก็สามารถเลือกใช้บริการได้ที่ คลับ/
เลาจน์ หรือ บาร์ต่างๆ ได้



วันจันทร์ที่ 16 ก.ย. 2562

เมืองเคทซิกอน, รัฐอลาสกา

(4)

เช้า

รับประทานอาหารเช้า ณ ห้องอาหารบนเรือสำราญฯ

07.00 น.

เรือสำราญจอดเทียบท่า ณ ท่าเรือ**เมืองเคทซิกอน รัฐอลาสกา**

09.00 น.

เมืองเคทซิกานชุมชนแห่งแรกของรัฐอลาสก้า ปัจจุบันจัดเป็นเมืองที่ใหญ่เป็นอันดับสี่ของรัฐ และเป็นเมืองที่รู้จักกันดีของนักท่องเที่ยวท้องถิ่น และต่างชาติน่าจะเป็น เมืองแห่งเสาแคะสลัก (Totem Poles) ที่มากที่สุดในโลกในอดีตเสาแคะสลักนี้ ถือเป็นสัญลักษณ์ของชนเผ่าพื้นเมืองอเมริกันทางตอนเหนือ และถือเป็นสัญลักษณ์ทางศาสนา เมืองเคทซิกานเคยได้ชื่อว่าเป็น เมืองหลวงแห่งปลาแซลมอน ในอดีตเมืองนี้ถูกจัดให้เป็นเมืองแห่งสวรรค์ของนักตกปลา และกลุ่มคนที่ชื่นชอบธรรมชาติ หัวหน้าทัวร์จะนำท่านเที่ยวชมย่านชุมชนที่โด่งดังในอดีต **ครีก สตรีท (Creek Street)**เป็นที่ชุมนุมของนักแสวงโชค และนักเดินเรือในยุคตื่นทอง เป็นย่านอาคารเก่าที่ทางเดินและบ้านเรือนสร้างอยู่เหนือลำธารหรือเชิงเขา มีสถานที่ประวัติศาสตร์“บ้านดอลลี่”สถานที่หาความสำราญของชายหนุ่มในอดีต (หากท่านใดสนใจชมด้านในตัวบ้าน สามารถซื้อตั๋วเพื่อเข้าชมได้ที่ด้านหน้าทางเข้าบ้านดอลลี่)จากนั้นให้ท่านได้เดินชมเมืองเคทซิกาน และชื่อของพื้นเมืองตามอชยาศัย พร้อมเก็บภาพความน่ารักและความสวยงามของเมืองเคทซิกาน



Note: เคทซิกาน เป็นเมืองที่ฝนตกบ่อยมากแทบทุกวันและวันละหลายครั้ง จึงควรพกร่มและเสื้อกันฝนไปด้วย ของฝากยอดนิยมประจำเมืองนี้คือ อาหารกระป๋องที่ทำมาจากปลาแซลมอน

กลางวัน

รับประทานอาหารกลางวัน ณ ห้องอาหารบนเรือสำราญฯหรืออิสระตามอชยาศัย

บ่าย

อิสระให้ท่านพักผ่อนตามอชยาศัย ท่านเลือกซื้ออาหารกระป๋องที่ทำมาจากปลาแซลมอน ได้ที่ร้านจำหน่ายของฝากต่างๆ

ท่านควรกลับลงเรือก่อนถึงเวลาเรือออกประมาณ 1- 1.30 ชั่วโมง

15.00 น.

เรือสำราญต้องออกจากท่าเรือเมืองเคทซิกาน เพื่อมุ่งหน้าสู่เมืองจูโน

อิสระให้ท่านได้พักผ่อนบนเรือสำราญตามอชยาศัย

ค่ำ

รับประทานอาหารค่ำ ณ ห้องอาหารบนเรือสำราญฯ

หลังรับประทานอาหารค่ำ ท่านสามารถพักผ่อนตามอชยาศัย หรือเลือกใช้บริการห้องกิจกรรมต่างๆ ภายในเรือสำราญ ท่านสามารถเข้าชมโชว์พิเศษที่ทางเรือจัดให้ ณ ห้องเชียร์

เตอร์ที่ชั้น 6 และชั้น 7 ด้านหัวเรือ หากท่านใดที่ชอบการเสียงโซก ท่านสามารถไปได้ที่
คาสีโน ชั้น 7 สำหรับท่านที่ชอบแดนซ์หรือนั่งฟังเพลง ก็สามารถเลือกใช้บริการได้ที่ คลับ/
เลาจน์ หรือ บาร์ต่างๆ ได้



วันอังคารที่ 17 ก.ย. 2562 เมืองจูโน, รัฐอลาสก้า- Glacier Bay (5)

เช้า
07.00 น. รับประทานอาหารเช้า ณ ห้องอาหารบนเรือสำราญฯ
เรือสำราญจอดเทียบท่า ณ ท่าเรือ**เมืองจูโน รัฐอลาสก้า**
เมืองจูโนเรียกได้ว่าเป็นเมืองท่าและเมืองหลวงที่สำคัญของรัฐอลาสก้า ตัวเมืองตั้งอยู่บริเวณ
ดินเขาที่ตั้งตระหง่านสูงถึง 4,000 ฟุต หัวหน้าทัวร์นำท่านชม**ธารน้ำแข็งยักษ์ เมนเดลฮอลล์**
กลาเซียร์ (Mendenhall Glacier)ซึ่งมีความกว้างประมาณ 1 ไมล์ มีน้ำแข็งปกคลุมหนากว่า
100 ฟุต ท่านจะได้เห็นยอดเขาที่ปกคลุม
ด้วยหิมะและน้ำตกอันสวยงามดูแล้วเป็น
ทิวทัศน์อันงดงามยากที่จะหาที่ใดเปรียบ
ด้วยเสน่ห์ของธรรมชาติและวัฒนธรรม
ผสมผสานกันอย่างกลมกลืน จากนั้นนำ
ท่านเดินทางไปขึ้นกระเช้าลอยฟ้าที่ **เมาท์ โรเบิร์ต (Mt. Robert Tramway)** ซึ่งท่านจะได้
พบกับทิวทัศน์ของเมืองจูโนที่ล้อมรอบด้วยขุนเขา นอกจากนี้ยังมี ศูนย์นักท่องเที่ยว
ร้านอาหาร ร้านขายของที่ระลึก ไว้คอยให้บริการอีกด้วย อิสระให้ท่านเดินเล่นบนยอดเขา
และเก็บภาพเมืองจูโนตามอัชฌาศัย ได้เวลานำท่านนั่งกระเช้ากลับลงมา ณ ท่าเรือ *****ท่าน
ควรกลับลงเรือก่อนถึงเวลาเรือออกประมาณ 1 - 1.30 ชั่วโมง*****
กลางวัน
13.30 น. รับประทานอาหารกลางวัน ณ ห้องอาหารบนเรือสำราญฯ
เรือสำราญออกจากท่าเรือจูโน เพื่อมุ่งหน้าสู่ เมืองสแกกเวย์ รัฐอลาสก้า
อิสระให้ท่านได้พักผ่อนบนเรือสำราญอัชฌาศัย



เรือเริ่มล่องเข้าสู่ **ธารน้ำแข็ง Glacier Bay** ซึ่งได้รับการยกย่องให้เป็นมรดกโลกทางธรรมชาติขององค์การยูเนสโก วันนี้เป็นอีกวันที่ ท่านจะได้สัมผัสความมหัศจรรย์ของธารน้ำแข็งที่งดงามและยิ่งใหญ่ที่สุดในอลาสก้า หากโชคดีท่านจะได้ยินเสียงการแยกตัวเป็นแผ่นตกลงสู่พื้นน้ำ เป็นเสียงอันกึกก้องราวเสียงฟ้าร้องคำราม และเป็นช่วงเวลาที่จะสะกดทุกท่านไว้กับก้อนน้ำแข็งมหึมาที่พังถล่มลงสู่พื้นน้ำเสียงดังกังวาล เรียกได้ว่าเป็นปรากฏการณ์ธรรมชาติที่ได้ปั้นแต่งขึ้นมาให้ท่านได้ชมและจะหาที่ใดเปรียบมิได้อีกแล้วในโลก อิสระให้ท่านได้สัมผัสกับทัศนียภาพและความงดงามของทุ่งน้ำแข็ง พร้อมเก็บภาพความประทับใจอันมีอายุเต็มเดือนได้ตามอัธยาศัย



ค่ำ

รับประทานอาหารค่ำ ณ ห้องอาหารบนเรือสำราญฯ
หลังรับประทานอาหารค่ำ ท่านสามารถพักผ่อนตามอัธยาศัย หรือเลือกใช้บริการห้องกิจกรรมต่างๆ ภายในเรือสำราญ ท่านสามารถเข้าชมโชว์พิเศษที่ทางเรือจัดให้ ณ ห้องเธียเตอร์ที่ชั้น 6 และชั้น 7 ด้านหัวเรือ หากท่านใดที่ชอบการเสียงโชค ท่านสามารถไปได้ที่คาสีโน ชั้น 7 สำหรับท่านที่ชอบแดนซ์หรือนั่งฟังเพลง ก็สามารถเลือกใช้บริการได้ที่ คลับ/เลาจน์ หรือ บาร์ต่างๆ ได้

วันพุธที่ 18 ก.ย. 2562

เมืองสแกกเวย์, รัฐอลาสก้า

(6)

เช้า

รับประทานอาหาร ณ ห้องอาหารบนเรือสำราญฯ

07.00 น.

เรือสำราญจอดเทียบท่า ณ ท่าเรือ **เมืองสแกกเวย์รัฐอลาสก้า**

เมืองสแกกเวย์ เป็นเมืองท่าและเป็นปากประตูต้อนรับผู้ที่เดินทางไปแสวงโชคที่ “ทุ่งทองคำคลอนไคด์” (Klondike Gold Fields) ในเขตประเทศแคนาดาเมื่อราว 100 ปีก่อน โดยมีทาง

รถไฟสายไวท์พาสและยูคอน (White Pass and Yukon Railway) ที่พานักแสวงโชคเดินทางตัดข้ามขุนเขาและหุบเหวเข้าสู่มณฑลยูคอนของแคนาดา ซึ่งทุกวันนี้เหลือเพียงความทรงจำหน้าทิวรันท่านนั่ง**รถไฟสายไวท์พาส (The White Pass and**



Yukon Railroad)ที่ถูกสร้างขึ้นระหว่างปี ค.ศ. 1898 - 1900 เชื่อมต่อระหว่างเมืองสแกกเวย์และเมืองไวท์ฮอร์ส มุ่งหน้าสู่เหมืองทองในอดีต โดยรถไฟจะวิ่งขึ้นสู่จุดสูงสุดที่เกือบ 3,292 ฟุต ซึ่งตลอดสองข้างทางที่ท่านจะได้พบคือความงดงามแห่งธรรมชาติที่เหนือคำบรรยาย

กลางวัน

รับประทานอาหาร ณ ห้องอาหารภายในเรือสำราญฯ หรือ อิสระตามอัชฌาศัย

บ่าย

นำท่านชมตัว **เมืองสแกกเวย์**เมืองเล็กๆ ที่ให้บรรยากาศแบบควบอยตะวันตก แม้เวลาจะผ่านไปนานแต่เมืองสแกกเวย์ยังคงรักษาสภาพเมืองในยุคตื่นทองได้เป็นอย่างดี ให้ท่านได้ชม บ้านไม้สองชั้น ร้านค้า ร้านอาหาร ที่ทาสีสันสดใส อิสระให้ท่านช้อปปิ้งตามอัชฌาศัย

ท่านควรกลับลงเรือก่อนถึงเวลาเรือออกประมาณ 1- 1.30 ชั่วโมง

17.00 น.

เรือสำราญออกจากท่าเรือสแกกเวย์ เพื่อมุ่งหน้าสู่เมืองวิกตอเรีย

ค่ำ

รับประทานอาหารค่ำ ณ ห้องอาหารบนเรือสำราญฯ

หลังรับประทานอาหารค่ำ ท่านสามารถพักผ่อนตามอัชฌาศัย หรือเลือกใช้บริการห้องกิจกรรมต่างๆ ภายในเรือสำราญ ท่านสามารถเข้าชมโชว์พิเศษที่ทางเรือจัดให้ ณ ห้องเชียร์เตอร์ที่ชั้น 6 และชั้น 7 ด้านหัวเรือ หากท่านใดที่ชอบการเลี้ยงโชค ท่านสามารถไปได้ที่คาสีโน ชั้น 7 สำหรับท่านที่ชอบแดนซ์หรือนั่งฟังเพลง ก็สามารถเลือกใช้บริการได้ที่ คลับ/เลาจน์ หรือ บาร์ต่างๆ ได้

วันหยุดที่ดีที่สุดที่ 19 ก.ย. 2562

ล่องน่านน้ำสากล

(7)

เช้า

รับประทานอาหารเช้า ณ ห้องอาหารบนเรือสำราญฯ

หลังจากนั้น อิสระให้ท่านพักผ่อนบนเรือสำราญฯ ตามอัชฌาศัย ท่านสามารถเลือกรับประทานอาหารหรือนั่งเล่นในคลับ เลาจน์ หรือทำกิจกรรมที่มีภายในเรือสำราญมากมายได้ตามใจชอบ

กลางวัน

รับประทานอาหารกลางวัน ณ ห้องอาหารภายในเรือสำราญฯ

พักผ่อนบนเรือสำราญตามอัชฌาศัย

ค่ำ

รับประทานอาหารค่ำ ณ ห้องอาหารภายในเรือสำราญฯ

หลังรับประทานอาหารค่ำ ท่านสามารถพักผ่อนตามอัชฌาศัย หรือเลือกใช้บริการห้องกิจกรรมต่างๆ ภายในเรือสำราญ ท่านสามารถเข้าชมโชว์พิเศษที่ทางเรือจัดให้ ณ ห้องเธียเตอร์ที่ชั้น 6 และชั้น 7 ด้านหัวเรือ หากท่านใดที่ชอบการเสียงโชค ท่านสามารถไปได้ที่คาสีโน ชั้น 7 สำหรับท่านที่ชอบแดนซ์หรือนั่งฟังเพลง ก็สามารถเลือกใช้บริการได้ที่ คลับ/เลาจน์ หรือ บาร์ต่างๆ ได้

วันศุกร์ที่ 20 ก.ย. 2562

เมืองวิกตอเรีย, ประเทศแคนาดา

(8)

- เช้า** รับประทานอาหารเช้า ณ ห้องอาหารภายในเรือสำราญฯ
เรือสำราญมุ่งหน้าสู่เกาะวิกตอเรีย แห่งเมืองแวนคูเวอร์ ประเทศแคนาดา ระหว่างทางหากโชคดีท่านอาจจะมีโอกาสเห็นฝูงปลาโลมา และปลาวาฬเพชรฆาต ว่ายนอนอยู่ไม่ไกลจากตัวเรือ ซึ่งฤดูกาลล่องเรือสำราญนี้ เป็นช่วงที่สามารถเห็นปลาวาฬและปลาโลมาได้ง่าย
- กลางวัน** รับประทานอาหารกลางวัน ณ ห้องอาหารภายในเรือสำราญฯ
- 16.00 น.** เรือสำราญเทียบท่า ณ ท่าเรือ**เมืองวิกตอเรีย ประเทศแคนาดา**
หัวหน้าทัวร์นำท่านเที่ยวชมเมืองวิกตอเรีย "**เมืองวิกตอเรีย**" (Victoria) อีกหนึ่งเมืองท่องเที่ยวที่ได้รับการขนานนามว่าเป็น "**เมืองแห่งสวน**" (City of Gardens) อีกทั้งยังเป็นเมืองหลวงของรัฐบริติช โคลัมเบีย (British Columbia) รัฐหนึ่งของประเทศแคนาดา ที่ตั้งอยู่ทางตะวันตกสุดของประเทศ โดยมีเมืองที่ใหญ่ที่สุดในรัฐคือเมือง "**แวนคูเวอร์**" เมืองวิกตอเรียเป็นเมืองที่มีชื่อเสียงด้านการท่องเที่ยว เป็นเมืองที่ขึ้นชื่อในเรื่องของความสะอาด ความปลอดภัย และทัศนียภาพที่มีความงดงามมากเมืองหนึ่ง วิกตอเรียจึงมักได้รับเลือกให้เป็นแหล่งท่องเที่ยวสำคัญอันดับต้นๆจากนิตยสารท่องเที่ยวสากลเป็นประจำและดึงดูดนักท่องเที่ยวที่มีกว่า 3.5 ล้านคนต่อปี
- ท่านควรกลับลงเรือก่อนถึงเวลาเรือออกประมาณ 1 – 1.30 ชั่วโมง**
- ค่ำ** รับประทานอาหารค่ำ ณ ห้องอาหารภายในเรือสำราญฯ
- 23.59 น.** เรือสำราญออกจากท่าเรือวิกตอเรีย เพื่อมุ่งหน้าสู่ท่าเรือเมืองซีแอตเทิล



หมายเหตุ

ในเย็นวันนี้ท่านจะได้รับป้ายผูกกระเป๋าใบต่างๆ ซึ่งเป็นตัวกำหนดลำดับการนำกระเป๋าไปลงจากเรือ ท่านจะต้องจัดกระเป๋าใบใหญ่วางไว้หน้าห้อง โดยแยกข้าวของเครื่องใช้ที่จำเป็นไว้ในกระเป๋าเดินทางใบเล็ก เพราะเจ้าหน้าที่ของเรือจะมาเก็บกระเป๋าใบใหญ่ของท่านไปตั้งแต่กลางดึก และบัญชีค่าใช้จ่ายต่างๆ จะถูกส่งมาให้ท่านตรวจเช็คก่อนทำการชำระในวันรุ่งขึ้น สำหรับท่านที่ต้องการชำระผ่านบัตรเครดิต ทางบริษัทเรือจะชำระค่าใช้จ่ายผ่านบัตรเครดิตที่ท่านได้ให้หมายเลขไว้ในวันที่ท่านเช็คอินโดยอัตโนมัติ

วันเสาร์ที่ 21 ก.ย. 2562

เมืองซีแอตเทิล, รัฐวอชิงตัน

(9)

- เช้า** รับประทานอาหารเช้า ณ ห้องอาหารบนเรือสำราญฯ
- 07.00 น.** เรือสำราญเทียบท่า ณ ท่าเรือ เมืองซีแอตเทิล รัฐวอชิงตัน
- 09.00 น.** นำท่านเช็คเอาท์ออกจากเรือสำราญฯ และนำท่านผ่านพิธีการตรวจลงตราหนังสือเพื่อเดินทางเข้าเมืองซีแอตเทิล ณ บริเวณท่าเรือ พร้อมรับกระเป๋าสัมภาระ ซึ่งทุกท่านจะต้องมายืนยันระบุรับด้วยตนเอง จากนั้นนำท่านเที่ยวชมเมืองซีแอตเทิล ชม **Pike Place Market** ซึ่งเป็นตลาดเก่าแก่ที่มีชื่อเสียงไปทั่วโลก และยังเป็นที่ตั้งของร้านกาแฟสตาร์บัค สาขาแรกของโลก
- กลางวัน** รับประทานอาหารกลางวัน ณ ภัตตาคาร
- บ่าย** นำท่านสู่ **ซีแอตเทิลพรีเมียมเอาท์เล็ต (Seattle Premium Outlet)** ซึ่งเป็นเอาท์เล็ตขนาดใหญ่ในเมืองซีแอตเทิล มีร้านค้ากว่า 110 ร้าน ทั้ง Coach, Polo, Ralph Lauren, DKNY, Guess, Calvin Klien, Burberry, Banana Republic Factory, Adidas, Kate Spread, Kipling, Tumi , Samsonite และ อื่นๆอีกมากมาย

*****เพื่อไม่ให้เป็นการเสียเวลาในการเลือกซื้อสินค้า อิสระรับประทานอาหารเย็นตามอัธยาศัย*****



- 19.00 น. นำท่านเดินทางสู่สนามบินซีแอตเทิล เพื่อเดินทางกลับกรุงเทพฯ
20.00 น. เดินทางถึงสนามบินซีแอตเทิล นำท่านเช็คอินเพื่อรับตั๋วโดยสารและโหลดกระเป๋า

วันอาทิตย์ที่ 22 ก.ย. 2562 เมืองซีแอตเทิล, รัฐวอชิงตัน (10)

- 01.00 น. ออกเดินทางจากสนามบินซีแอตเทิล สู่สนามบินฮ่องกง โดยเที่ยวบิน CX857

***** บินข้ามเส้นแบ่งเขตเวลาสากล *****

วันจันทร์ที่ 23 ก.ย. 2562 ฮ่องกง – กรุงเทพฯ/สุวรรณภูมิ (11)

- 05.10 น. เดินทางถึงสนามบินฮ่องกงเพื่อแวะเปลี่ยนเครื่องบิน
08.00 น. ออกเดินทางต่อ จากสนามบินฮ่องกง โดยเที่ยวบิน CX705
10.00 น. เดินทางถึงสนามบินสุวรรณภูมิ โดยสวัสดิภาพ

####

อัตราค่าบริการ (คณะผู้เดินทางเป็นผู้ใหญ่ขั้นต่ำ 20 ท่าน)

ช่วงวันเดินทาง	ผู้ใหญ่พักห้องคู่	ท่านที่ 3 และ 4	พักเดี่ยว(จ่ายเพิ่ม)
13 – 23 กันยายน 2562	(คนที่ 1 และ 2)	(พักร่วมกับท่านที่ 1 และ 2)	
ห้องพักแบบไม่มีหน้าต่าง	119,999	-	45,000
ห้องพักแบบมีระเบียง	139,999	-	75,000

ประเภทห้องพักบนเรือสำราญ



ห้องพักแบบไม่มีหน้าต่าง(Inside cabin) : ขนาด 135sq.ft



ห้องพักแบบมีระเบียง (Balcony cabin) : ขนาด 213 sq.ft
(รวมความกว้างของระเบียง)

อัตราค่าบริการนี้รวม:

1. ค่าตัวเครื่องบินไป – กลับ ชั้นประหยัด สายการบินคาเธ่ย์ แปซิฟิก (Cathay Pacific)
2. ห้องพักผ่อนเรือสำราญ 7 คืน และบนฝั่ง 1 คืน (ที่ซีแอตเทิล)
3. รถรับส่งจากสนามบินและท่าเรือ
4. อาหารทุกมื้อ (ยกเว้นห้องอาหารพิเศษ), กิจกรรมและความบันเทิงบนเรือสำราญ
5. หัวหน้าทัวร์คนไทยร่วมเดินทางเพื่อดูแลขณะตลอดการเดินทาง
6. ภาษีท่าเรือ, ภาษีน้ำมันสายการบิน ซึ่งอาจมีการเปลี่ยนแปลงได้ตามภาวะตลาดน้ำมัน โลกซึ่งประกาศโดยสายการบินทางบริษัทฯอาจมีการเรียกเก็บเพิ่มหากมีการเปลี่ยนแปลง
7. ทัวร์ที่เมืองซีแอตเทิล และ ทัวร์ตามที่ระบุในโปรแกรมเท่านั้น
8. ค่าขนกระเป๋าซึ่งสายการบินมีบริการสำหรับกระเป๋าท่านละ 2 ใบ น้ำหนักไม่เกิน 23 กิโลกรัมต่อใบ หากน้ำหนักหรือจำนวนของกระเป๋าเกินกว่าที่กำหนดท่านอาจต้องชำระค่าใช้จ่ายโดยตรงกับสายการบินที่เคาน์เตอร์เช็คอิน
9. ค่าประกันอุบัติเหตุการเดินทาง วงเงินท่านละ 1,000,000 บาท ในกรณีที่เสียชีวิต (สำหรับผู้ที่อายุไม่เกิน 70ปี)
10. ค่ารักษาพยาบาลเนื่องจากอุบัติเหตุ วงเงินท่านละ 500,000 บาท (สำหรับผู้ที่อายุไม่เกิน 70 ปี)

อัตรานี้ไม่รวม:

1. ค่าภาษีมูลค่าเพิ่ม 7% และค่าภาษีหัก ณ ที่จ่าย 3%
2. ค่าทิปพนักงานบนเรือท่านละ USD 105
3. ค่าทัวร์เสริมบนฝั่งต่างๆ (ที่ไม่ได้แจ้งในโปรแกรม)
4. ค่าทิปพนักงานขับรถวันละ USD 5 /วัน/ท่าน
5. ค่าทิปหัวหน้าทัวร์/ไกด์ วันละ USD 5/วัน/ท่าน
6. ค่าทิปพนักงานยก/เข็นกระเป๋าที่โรงแรมและท่าเรือ
7. ค่าธรรมเนียมวีซ่าอเมริกา ท่านละ 7,500 บาท
8. ค่าธรรมเนียมวีซ่าแคนาดาท่านละ 7,500 บาท
9. ค่าใช้จ่ายส่วนตัวอื่นๆ เช่น ค่าช้อปปิ้ง ค่าโทรศัพท์ ค่าเครื่องดื่ม ฯลฯ

เงื่อนไข:

1. คณะเดินทางต้องมีสมาชิกอย่างน้อย 20 ท่านและทางบริษัทต้องขอสงวนสิทธิ์ในการยกเลิก หรือ เลื่อนหรือเปลี่ยนแปลงการเดินทาง ในกรณีที่สมาชิกไม่ครบตามจำนวนดังกล่าว
2. บริษัทฯ ขอสงวนสิทธิ์ในการเปลี่ยนแปลงราคาค่าบริการ ในกรณีที่มีการขึ้นราคาค่าตัวเครื่องบิน หรือมีการประกาศลดค่าเงินบาท หรืออัตราแลกเปลี่ยนได้ปรับขึ้นในช่วงใกล้วันที่จะเดินทาง

การสำรองการเดินทาง:

1. บริษัทฯ ขอรับค่ามัดจำสำหรับการสำรองท่านละ 50,000 บาท ภายหลังจากมีการยืนยันจากทางบริษัท ภายใน 3 วัน
2. ส่วนที่เหลือของราคาทัวร์ กรุณาชำระให้ครบถ้วนก่อนการเดินทางอย่างน้อย 75 วันมิฉะนั้นจะถือว่าการสำรองการเดินทางนั้นถูกยกเลิก และบริษัทฯ ขอสงวนสิทธิ์ในการยึดบางส่วนเป็นค่าดำเนินการ
3. เมื่อท่านได้ชำระเงินมัดจำหรือทั้งหมด ไม่ว่าจะเป็นการชำระผ่านตัวแทนของบริษัทฯ หรือ ชำระโดยตรงกับทางบริษัทฯ ทางบริษัทฯ จะขอถือว่าท่านรับทราบและยอมรับเงื่อนไขต่างๆ ของบริษัททุกกรณี ที่ได้ระบุไว้โดยทั้งหมด
4. เนื่องจากรายการทัวร์นี้เป็นแบบเหมาแพคเกจ หากท่านสละสิทธิ์การใช้บริการใดๆ ตามรายการ ไม่ว่าจะกรณีใดก็ตาม ทางบริษัทฯ ขอสงวนสิทธิ์ไม่คืนเงินในทุกกรณี

กรณียกเลิกการเดินทาง

- ยกเลิกก่อนการเดินทาง 150 -120 วัน หักค่าบริการ ยึดค่ามัดจำ 50,000 บาท
- ยกเลิกก่อนการเดินทาง 119 - 90 วันขึ้นไป เก็บค่าใช้จ่าย 50% ของค่าทัวร์
- ยกเลิกก่อนการเดินทาง 89 - 60 วันขึ้นไป เก็บค่าใช้จ่าย 75% ของราคาทัวร์
- ยกเลิกก่อนการเดินทาง 59 วันขึ้นไป เก็บค่าใช้จ่ายทั้งหมด 100 % ของราคาทัวร์

หมายเหตุ:

1. กรณีที่เจ้าหน้าที่ตรวจคนเข้าเมืองไม่อนุญาตให้ผู้เดินทางเข้าหรือออกประเทศ ทางบริษัทฯ ไม่สามารถคืนค่าทัวร์ให้ได้
2. ระหว่างการเดินทางท่องเที่ยว หากท่านไม่ใช้บริการใดๆ ไม่ว่าทั้งหมดหรือบางส่วน ทางบริษัทจะถือว่าท่านสละสิทธิ์และไม่สามารถขอคืนค่าบริการได้
3. หากท่านไม่เดินทางกลับพร้อมคณะ ตัวเครื่องบินจากกลับซึ่งยังไม่ได้ใช้นั้น ไม่สามารถขอคืนเงินได้
4. บริษัทฯ ขอสงวนสิทธิ์ที่จะไม่รับผิดชอบค่าใช้จ่ายใดๆ อันเกิดจากเหตุสุดวิสัย เช่น อุบัติเหตุ ภัยธรรมชาติ การนัดหยุดงาน การก่อการจลาจล ความล่าช้าของเที่ยวบิน การถูกปฏิเสธไม่ให้เข้าหรือออกนอกประเทศ เป็นต้น
5. บริษัทฯ ขอสงวนสิทธิ์ในการปรับเปลี่ยนรายการท่องเที่ยวตามความเหมาะสม ทั้งนี้ขึ้นอยู่กับสถานะของสายการบิน โรงแรม และสถานะทางการเมืองโดยถือผลประโยชน์และความปลอดภัยของผู้เดินทางเป็นหลัก
6. บริษัทฯ จะไม่รับผิดชอบต่อผลที่เกิดขึ้นจากการออกนอกประเทศไทย การนำสิ่งของผิดกฎหมายไปหรือกลับระหว่างการเดินทาง เอกสารการเดินทางไม่ถูกต้อง และความประพฤติที่ส่อไปในทางเลื่อมเสียดังกล่าว

รายการและราคาอาจมีการเปลี่ยนแปลงตามช่วงเวลาเทศกาล, ราคาตัวโดยสารเครื่องบิน, ค่าธรรมเนียมของตัวและภาษีน้ำมัน และอื่นๆ โปรดตรวจสอบราคากับทางบริษัทอีกครั้ง