

PJP22-XW **6 DAYS 4 NIGHT**
PRO OSAKA
POPULAR SUMMER
เดินทาง พ.ค. - มิ.ย. 62

PREMIUM PROJAPAN QUALITY *****

20 KG for FREE

WIFI on Bus

ราคาเริ่มต้น **25,999**

ทาคายาม่า หมู่บ้านชิราคาวาโกะ
ช้อปปิ้งปลอดภาษี เซมกวางเมืองนารา
เที่ยวเกียวโต ศาลเจ้าฟูชิมิอินาริ
อิสระช้อปปิ้ง หรือ เลือกซื้อ USJ

วันที่	รายการ	B	L	D	HOTEL
1	กรุงเทพฯ สนามบินดอนเมือง				
2	สนามบินคันไซ-ปราสาทโอซาก้า(ด้านนอก)-Duty free เมืองนารา-วัดโทไดจิ-อึออนมอลล์		🍴		NAGOYA HOTEL หรือเทียบเท่า
3	หมู่บ้านชิราคาวาโกะ-ทาคายาม่า-ชั้นมาชิซุจิ ทาคายาม่าจินยะ (ด้านนอก)-ย่านช้อปปิ้ง SAKAE NAGOYA	🍴	🍴		GIFU HOTEL หรือเทียบเท่า
4	เกียวโต-อาราชิยามะ-ป่าไผ่-ศาลเจ้าเฮอัน-ซงซาแบบญี่ปุ่น ศาลเจ้าฟูชิมิอินาริ-โอซาก้า-ช้อปปิ้งชินไซบาชิ	🍴	🍴		OSAKA HOTEL หรือเทียบเท่า
5	ท่องเที่ยวอิสระ หรือเลือกซื้อทัวร์เสริม USJ	🍴			OSAKA HOTEL หรือเทียบเท่า
6	สนามบินคันไซ สนามบินดอนเมือง	🍴 บนเครื่อง			

หากท่านมีความจำเป็นจะต้องซื้อตั๋วเครื่องบินภายในประเทศ เพื่อบินไปและกลับจากกรุงเทพฯ กรุณาสอบถามเที่ยวบินเพื่อยืนยันกับทางเจ้าหน้าที่ก่อนทำการจองและขอความกรุณาให้ท่านซื้อตั๋วเครื่องบินประเภทที่สามารถเลื่อนวันและเวลาเดินทางได้ อันเนื่องมาจากหากเกิดความผิดพลาดจากทางสายการบิน ไม่ว่าจะเป็นการยกเลิกเที่ยวบิน การล่าช้าของสายการบิน การยุบเที่ยวบินรวมกัน ตารางการเดินทางมีการเปลี่ยนแปลง ซึ่ง สายการบินพิจารณาสถานการณ์แล้วพบว่าอยู่เหนือการควบคุมของทางสายการบิน หรือจะเป็นเหตุผลเชิงพาณิชย์ หรือเป็นเหตุผลด้านความปลอดภัย ดังนั้นเหตุผลเหล่านี้ อยู่เหนือการควบคุมของบริษัทฯ บริษัทฯ ขอสงวนสิทธิ์ที่จะไม่รับผิดชอบและไม่คืนค่าใช้จ่ายใดๆ ทั้งสิ้น อนึ่ง บริษัทฯ จะคอนเฟิร์มกรุ๊ปประมาณ 7-10 วันก่อนเดินทาง ขอภัยในความไม่สะดวก

WIFI FREE ON BUS บริการน้ำดื่มวันละ 1 ขวด

**** พิเศษ !! ฟรี.. อาหารร้อนและน้ำดื่มบนเครื่องขากลับ ****

วันแรก กรุงเทพฯ-สนามบินดอนเมือง

20.00 น. คณะพร้อมกัน ณ อาคาร 1 ชั้น 3 อาคารผู้โดยสารขาออกระหว่างประเทศ เคาน์เตอร์สายการบินนกสกู๊ต (XW) สนามบินดอนเมือง พบเจ้าหน้าที่ของบริษัทฯ คอยให้การต้อนรับและอำนวยความสะดวกตลอดขั้นตอนการเช็คอิน และหัวหน้าทัวร์ให้คำแนะนำเพื่อเตรียมความพร้อมก่อนออกเดินทาง



23.40 น. ออกเดินทางสู่ ท่าอากาศยานนานาชาติ ดันไซ ประเทศญี่ปุ่น โดยสายบิน NOK SCOOT เที่ยวบินที่ XW112

ไม่มีบริการอาหารร้อนและน้ำดื่มบนเครื่อง (แต่มีจำหน่าย) (ใช้ระยะเวลาในการเดินทางประมาณ 6.15 ชั่วโมง)

**** สำคัญมาก!! ประเทศญี่ปุ่นไม่อนุญาตให้นำอาหารสด จำพวก เนื้อสัตว์ พืช ผัก ผลไม้ เข้าประเทศ หากฝ่าฝืนมีโทษปรับและจับ ****

วันที่สอง สนามบินคันไซ - ปราสาทโอซาก้า (ด้านนอก) - Duty Free - เมืองนารา วัดโทไดจิ - อีออนมอลล์

07.10 น. เดินทางถึง ท่าอากาศยานนานาชาติ ดันไซ ประเทศญี่ปุ่น (เวลาที่ญี่ปุ่นเร็วกว่าประเทศไทย 2 ชั่วโมง) หลังจากผ่านขั้นตอนศุลกากร กรุณาปรับนาฬิกาของท่านเพื่อความสะดวกในการนัดหมายเวลา จากนั้นนำท่านเดินทางสู่ ปราสาทโอซาก้า (Osaka Castle) (ด้านนอก) เป็นหนึ่งใน



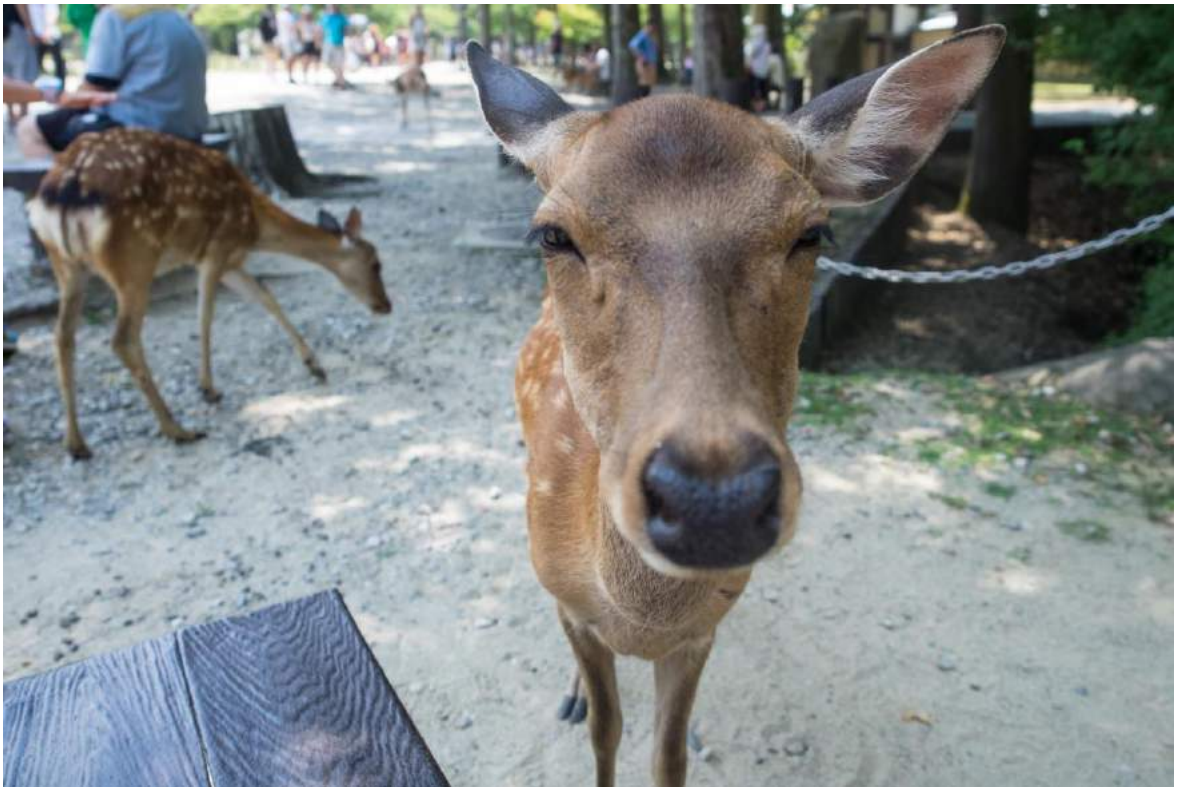
แลนด์มาร์คสำคัญของเมืองโอซาก้า หอคอยปราสาทจะมีอยู่ด้วยกันทั้งหมด 8 ชั้น ตัวปราสาทถูกล้อมรอบด้วยกำแพงหินคอนกรีต คูน้ำ และสวนชินโนมารุซึ่งอยู่ทางป้อมตะวันตก มีต้นซากุระกว่า 600 ต้น ในช่วงเดือนเมษายนจึงเป็นแหล่งชมซากุระที่โด่งดังเพราะฉากด้านหลังของสวนแห่งนี้จะมองเห็นภาพปราสาทโอซาก้าที่สวยงามเป็นอย่างยิ่ง

จากนั้นนำท่านเลือกซื้อสินค้าปลอดภาษี JTC Duty free ให้ท่านเลือกซื้อสินค้าตามอัธยาศัย

เที่ยง

บริการอาหารกลางวัน ณ ภัตตาคาร เมนูชาบู ชาบู ดันด้ารับ

เดินทางสู่เมืองนารา เมืองแห่งพระใหญ่และฝูงกวาง นำท่านชม **วัดโทไดจิ(Todaiji)** มีชื่อเรียกหลายๆชื่อที่คนทั่วไปมักจะเรียกขานกันทั้ง วัดหลวงพ่อดโตแห่งเมืองนารา หรือ ไดบุตสึ (Daibutsu of Nara) นับว่าเป็นวัดที่มีชื่อเสียงความโด่งดังนี้ระดับประเทศญี่ปุ่น



จากนั้นนำท่านสู่ออนมอลล์ ให้ท่านได้เลือกซื้อสินค้า และเดินเล่นพักผ่อนตามอัธยาศัย

ค่ำ **อิสระรับประทานอาหารค่ำตามอัธยาศัย**

พักที่ **NAGOYA HOTEL หรือระดับเดียวกัน**

วันที่สาม **หมู่บ้านชิราคาวาโกะ - ทาคายาม่า - ชันมาชิ ชูจิ - ทาคายาม่า จินยะ (ด้านนอก) - ซ้อปิ้งย่าน SAKAE NAGOYA**

เช้า **บริการอาหารเช้า ณ ห้องอาหารของโรงแรม**

นำท่านเดินทางสู่ **หมู่บ้านมรดกโลกชิราคาวาโกะ** ที่ยังคงอนุรักษ์บ้านสโตนไต้ญี่ปุ่นขนานแท้ดั้งเดิม และยังได้รับเลือกจากองค์การยูเนสโกให้เป็นมรดกโลก ในเดือนธันวาคม 1995 โครงสร้างของบ้านสามารถรองรับหิมะที่ตกหนักในช่วงฤดูหนาวได้ดี และรูปร่างของหลังคาเหมือนกับสองมือพนมของพระเจ้า จึงเรียกหมู่บ้านสโตนไต้ที่ว่า "กัสโซ" และมีผู้คนจากทั่วทุกมุมโลกหลังไหลไปชมความงามในแต่ละปีไม่ต่ำกว่า 680,000 คน เลยทีเดียว นำท่านชม **ทาคายาม่าจินยะ** หรือ **ที่ว่าการอำเภอเก่าเมืองทาคายาม่า (ถ้ำรูปและชมด้านนอก)** ซึ่งเป็น

จวนผู้ว่าแห่งเมืองทาคายามา เป็นที่ทำงานและที่อยู่อาศัยของผู้ว่าราชการจังหวัดฮิเดะ เป็นเวลากว่า 176 ปี ภายใต้การปกครองของโชกุนตระกูลกุกาวาในสมัยเอโดะ หมู่บ้าน LITTLE KYOTO หรือ เขตเมืองเก่า **ชั้นมาจิซุจิ** ซึ่งเป็นหมู่บ้านเก่าแก่สมัยเอโดะกว่า 300 ปีก่อน ที่ยังอนุรักษ์และคงสภาพเดิมได้เป็นอย่างดี อิสระให้ทุกท่านได้เดินเที่ยวและชื่นชมกับทัศนียภาพเมืองเก่า ซึ่งเต็มไปด้วยบ้านเรือนโบราณ และร้านค้าหลากหลาย



เที่ยง

บริการอาหารกลางวัน ณ ภัตตาคาร

จากนั้นนำท่านเดินทางสู่ เมืองนาโกย่า เดินทางสู่ **ย่านการค้าซาคาเอะ** ให้ท่านได้อิสระเพลิดเพลินกับการช้อปปิ้ง มีร้านรวงประมาณ 1100 ร้าน โดยย่านนี้จะมีห้างดังเช่น PARCO, MITSUKOSHI, DONGI, LOFT, BIG CAMERA, BOOK OFF, ร้าน 100 เยน พร้อมทั้งร้านขายเสื้อผ้า รองเท้า พร้อมทั้งยังมีร้านอาหารหลากหลายชนิดให้ได้เลือกซื้อเลือกทานอีกด้วย

ค่ำ

อิสระอาหารค่ำตามอัธยาศัย

พักที่

GIFU HOTEL หรือระดับเดียวกัน

วันที่สี่

เกียวโต – ศาลเจ้าฟูชิมิอินาริ – อาราชิยามะ – ป่าไฟ – ชงชาแบบญี่ปุ่น เมืองโอซาก้า – ช้อปปิ้งชินไซบาชิ

เช้า

บริการอาหารเช้า ณ ห้องอาหารของโรงแรม

นำท่านเดินทางสู่ **เกียวโต (Kyoto)** ซึ่งเคยเป็นเมืองหลวงของประเทศญี่ปุ่นมายาวนานที่สุด คือตั้งแต่ปีค.ศ. 794 จนถึง 1868 รวมๆ 1,100 ปีเลยทีเดียว เกียวโตจึงเป็นเมืองสำคัญที่เต็มไปด้วยประวัติศาสตร์และวัฒนธรรมของญี่ปุ่นด้วย จากนั้น



เดินทางสู่ **สวนป่าไฟ** ที่ตั้งอยู่ที่อาราชิยาม่าเป็นสถานที่ท่องเที่ยวทางธรรมชาติที่ดังมาๆของที่นี่ เชื่อว่าถ้าพูดถึงป่าไฟนับต้องนึกถึงที่นี่เป็นอันดับแรกแน่นอน ถ้าคนที่ชื่นชอบวิธีชีวิตเรียบง่ายและยังชอบเดินเล่นท่ามกลางบรรยากาศป่าต้องไม่พลาดอย่างเด็ดขาด เพราะที่ป่าไฟแห่งนี้จะมีเส้นทางเล็กๆที่รายล้อมไปด้วยป่าไฟที่สวยสุดลูกหูลูกตาเดินที่กลิ่นไฟหอมชนิดก็โชยมานอกจากนี้ยังมีร้านขายของที่ระลึกที่เน้นสินค้าที่ทำจากต้นไม้และของท้องถิ่นเป็นหลักไม่ว่าจะเป็น ตะกร้าไม้ไฟ, ถ้วย, กล้องใสของ หรือเสื้อเสื่อสานจากไฟ ไร่ให้ได้ซื้อปิ้งกันเบาๆเป็นของฝากอีกด้วย **จากนั้นนำท่านสัมผัสประสบการณ์พิธีชงชาแบบญี่ปุ่น** ให้ท่านได้ทดลองชงชาด้วยตัวท่านเองและอิสระให้ท่านเลือกซื้อสินค้าราคาถูกตามอัธยาศัย นำท่านชม**ศาลเจ้าเทพเจ้าจิ้งจอกอินาริ (Fushimi Inari Shrine)** หรือที่คนไทยชอบเรียกกันว่าศาลเจ้าแดง เป็นศาลเจ้าชินโต มีชื่อเสียงโด่งดังจาก **ประตูโทริอิ (Torii Gate)** หรือ **เสาสีแดง** ที่เรียงตัวกันจำนวนหลายหมื่นต้นจนเป็นทางเดินได้ทั่วทั้งภูเขาอินาริ ที่ผู้คนเชื่อกันว่าเป็นภูเขาศักดิ์สิทธิ์ โดยเทพอินาริจะเป็นตัวแทนของความอุดมสมบูรณ์ การเก็บเกี่ยวข้าว รวมไปถึงพืชผลไร่ต่างๆ และมักจะมีจิ้งจอกเป็นสัตว์คู่กายจึงสามารถพบเห็นรูปปั้นจิ้งจอกมากมายด้วยเช่นกัน



เที่ยง

บริการอาหารกลางวัน ณ ภัตตาคาร

เดินทางสู่เมือง **โอซาก้า (Osaka)** เมืองอันดับสองและขนาดใหญ่เป็นอันดับสามของญี่ปุ่น เป็นเมืองเศรษฐกิจที่สำคัญของภูมิภาคคันไซ อีกทั้งยังมีสถานที่ท่องเที่ยวภายในเมืองและ



รอบๆเมืองมากมาย อิสระช้อปปิ้งย่าน **ชินไซบาชิ (Shinsaibashi)** บริเวณแหล่งช้อปปิ้งแห่งนี้มีความยาวประมาณ 600 เมตร เต็มไปด้วยร้านค้าปลีก ร้านแฟชั่นร้านเครื่องสำอางค์ ร้านรองเท้า กระเป๋า นาฬิกา ร้านกาแฟ ร้านอาหาร ร้านขนม ร้านเสื้อผ้าสตรีทแบรนด์ทั้งญี่ปุ่นและต่างประเทศ เช่น Zara H&M Beans ABC Mart เป็นต้น

ค่า อิสระอาหารค่าตามอัธยาศัย

ที่พัก OSAKA HOTEL หรือระดับเดียวกัน

วันที่ห้า ท่องเที่ยวอิสระ หรือเลือกซื้อทัวร์เสริม USJ

เช้า บริการอาหารเช้า ณ ห้องอาหารของโรงแรม

หลังอาหารเช้าท่านอิสระท่องเที่ยวตามสถานที่ต่างๆ ภายในเมืองโอซาก้า โดยมีไกด์ให้คำแนะนำการเดินทาง **(ไม่มีรถบัสบริการ)**



แนะนำสถานที่ท่องเที่ยวเมืองโอซาก้าและเมืองรอบๆ

- **วัดชิเทนโนจิ (Shitennoji)** หนึ่งในวัดที่เก่าแก่ที่สุดของญี่ปุ่น เชื่อกันว่าเป็นวัดพุทธแห่งแรกของประเทศญี่ปุ่น
- **พิพิธภัณฑ์สัตว์ทะเลโอซาก้า (Osaka Aquarium)** หรือที่เรียกว่า Kaiyukan ตั้งอยู่ที่ Tempozan Harbor Village บริเวณอ่าวโอซาก้า พิพิธภัณฑ์สัตว์น้ำที่ดีที่สุดของญี่ปุ่น มีสัตว์น้ำหลากหลายชนิดที่อาศัยอยู่ในมหาสมุทรแปซิฟิก
- **ศาลเจ้าเฮอัน (Heian Shrine)** เป็นศาลเจ้าที่มีความงดงามและสถาปัตยกรรมที่โดดเด่นจากศาลเจ้าอื่นๆของญี่ปุ่น ถึงแม้ศาลเจ้าเฮอันจะไม่ได้มีประวัติความเป็นมายาวนานหลายร้อยปีเหมือนศาลเจ้าอื่นๆของเกียวโต

แนะนำแหล่งช้อปปิ้ง

- **โดทงโบริ หรือดงโทโบริ (Dotonbori)** หนึ่งในสถานบันเทิงยามค่ำคึกคักที่โด่งดังของโอซาก้า เป็นแหล่งรวมร้านอาหารมากมายที่เปิดให้บริการ 24 ชั่วโมง
- **อะเมริคามุระ Amerikamura** เป็นแหล่งแสงค์เ้าของวัยรุ่นโอซาก้า คล้ายกับย่านฮาราจูกุของโตเกียว ย่านนี้ก็จะได้พบกับแฟชั่นการแต่งตัวของวัยรุ่น และวัฒนธรรมของชาวญี่ปุ่น มีบรรยากาศครึกครื้น ระหว่างทางมีร้านกาแฟ เสื้อผ้า และร้านขายของต่างๆ มากมาย เป็นอีกย่านหนึ่งที่น่ามาเดินเล่น

หรือ เลือกซื้อทัวร์เสริม

(ไม่รวมในค่าทัวร์ และไม่รวมค่าเดินทาง ผู้ใหญ่ท่านละ 2800 บาท เด็ก 4-11 ราคา 2400 บาท)



- **ยูนิเวอร์ซัล สตูดิโอส์ เจแปน (Universal Studios Japan, USJ)** เปิดเมื่อเดือนมีนาคม ปี 2001 เป็นสวนสนุกแห่งแรกของยูนิเวอร์ซัล สตูดิโอ ที่เปิดในเอเชีย ภายในมีทั้งหมด 8 โซน: **Hollywood, New York, San Francisco, Jurassic Park, Lagoon, Waterworld, Amity Village** และ **Universal Wonderland** ผู้เข้าชมสามารถเพลิดเพลินไปกับเครื่องเล่นต่างๆ ตั้งแต่เครื่องเล่นสำหรับเด็กๆ ไปจนถึงรถไฟเหาะที่หวาดเสียวสุดๆ นอกจากนี้ยังมีหนัง 3 มิติ อย่างเช่น Spiderman, Back to the Future, Terminator 2, Jurassic Park และเรื่องใหม่ล่าสุดอย่าง Harry Potter ภายนอกสวนสนุกนั้น จะมี Universal City walk Osaka ซึ่งเป็นห้างสรรพสินค้าขนาดใหญ่ ที่มีโรงแรม ร้านอาหารจำนวนมาก รวมทั้งร้านที่ขายสินค้าของยูนิเวอร์ซัล สตูดิโอ และของที่ระลึกของเมืองโอซาก้า และใกล้ๆ กันก็ยังมีพิพิธภัณฑ์ทาโกะยากิ มีร้านทาโกะยากิชื่อดังของโอซาก้ามาเปิดให้ได้ลิ้มลองรสชาติดั้งเดิม ของกินขึ้นชื่อของโอซาก้า ที่ได้รับการโหวตจากชาวเมืองว่าเป็นสุดยอดร้านทาโกะยากิ รวมกันมาเปิดอยู่ที่แล้ว พิพิธภัณฑ์นี้ตั้งอยู่ที่ชั้น 4 ของห้างแห่งนี้ (ราคาบัตรยูนิเวอร์ซัล

****อิสระรับประทานอาหารกลางวันและค่าตามอัธยาศัย****

ที่พัก

OSAKA HOTEL หรือระดับเดียวกัน

วันที่หก

สนามบินคันไซ-สนามบินดอนเมือง กรุงเทพฯ

เช้า

สมควรแก่เวลา นำท่านเดินทางสู่สนามบินคันไซ

08.30 น.

ออกเดินทางกลับ กรุงเทพฯ โดยสายบินนกสก๊อต เที่ยวบินที่ XW111

บริการอาหารและน้ำดื่มบนเครื่อง

(ใช้ระยะเวลาในการเดินทางประมาณ 6.15 ชั่วโมง)

12.45 น. เดินทางถึง **สนามบินดอนเมือง** โดยสวัสดิภาพ

โปรแกรมสามารถสลับปรับเปลี่ยนได้โดยไม่ต้องแจ้งล่วงหน้า

บริษัท ขอสงวนสิทธิ์ : รายการทัวร์สามารถเปลี่ยนแปลงได้ตามความเหมาะสม เนื่องจากสภาวะอากาศ, การเมือง, สายการบิน เป็นต้น โดยมีต้องแจ้งให้ทราบล่วงหน้า การบริการของรถบัสนำเที่ยวญี่ปุ่น ตามกฎหมายของประเทศญี่ปุ่น สามารถให้บริการวันละ **10 ชั่วโมง** อาทิเช่น เริ่มงาน 08.00 น. ถึงเวลา 20.00 น. (ต้องถึงโรงแรมเรียบร้อยแล้ว) การให้บริการในแต่ละวัน ไม่สามารถเพิ่มเวลาการใช้รถบัสได้ ทั้งนี้มีบุคคลและพนักงานขับรถจะเป็นผู้บริหารเวลาตามความเหมาะสม ขึ้นอยู่กับสภาพการจราจร ณ วันเดินทางนั้นๆเป็นหลัก

สำคัญ กรุณาอ่านเงื่อนไขแบบท้ายโดยละเอียด เพื่อประโยชน์สูงสุดแก่ตัวท่านเอง หากชำระเงินแล้วทางบริษัทฯ จะถือว่าท่านได้ยอมรับเงื่อนไขแล้วและไม่สามารถ เปลี่ยนแปลงเงื่อนไขใดๆ ได้



รายการทัวร์สามารถสลับ ปรับเปลี่ยนหรืองดไปบางรายการได้ตามความเหมาะสม โดยมีต้องแจ้งให้ทราบล่วงหน้า

อันเนื่องมาจากสภาพอากาศ เหตุการณ์ทางธรรมชาติ เหตุการณ์ทางการเมือง สภาพการจราจร สายการบิน หรือเหตุสวีสัยต่างๆ ทั้งนี้จะคำนึงถึงความปลอดภัย ความเป็นไปได้และผลประโยชน์ของผู้เดินทางเป็นสำคัญ ทางผู้เดินทางจะไม่ฟ้องร้องใดๆ อันเนื่องมาจากได้รับทราบเงื่อนไขก่อนการเดินทางแล้ว

บริษัทฯ ขอสงวนสิทธิ์เริ่มและจบการให้บริการ ที่ สนามบินต้นทางขาไป เท่านั้น

กรณีผู้เดินทางมาจากต่างจังหวัดหรือต่างประเทศ และจะทำการสำรองตัวเครื่องบิน หรือยานพาหนะอื่น ๆ เพื่อให้เดินทางมาและกลับ ณ สนามบิน สุวรรณภูมิทางบริษัท จะไม่รับผิดชอบค่าใช้จ่ายเนื่องจากเป็นค่าใช้จ่ายที่นอกเหนือจากโปรแกรม

วันเดินทาง	ราคาผู้ใหญ่	ราคาเด็กอายุต่ำกว่า 2 ปี	พักเดี่ยว	จอยแลนด์
15-20 พฤษภาคม 62	29,999	7,000	9,900	25,999
23-28 พฤษภาคม 62	27,999	7,000	9,900	24,999
01-06 มิถุนายน 62	25,999	7,000	9,900	22,999
05-10 มิถุนายน 62	26,999	7,000	9,900	23,999
12-17 มิถุนายน 62	26,999	7,000	9,900	23,999
19-24 มิถุนายน 62	26,999	7,000	9,900	23,999
22-27 มิถุนายน 62	26,999	7,000	9,900	23,999

หมายเหตุ : กรุณาอ่านศึกษารายละเอียดทั้งหมดก่อนทำการจอง เพื่อความถูกต้องและความเข้าใจตรงกันระหว่างท่านลูกค้าและบริษัท

**** ปล. ไม่มีราคาเด็ก เนื่องจากเป็นราคาพิเศษ ****

ราคาทัวร์ข้างต้นยังไม่รวมค่าทิปคนขับรถ และไกด์ท้องถิ่น (ถ้ามี) ท่านละ 2,000 บาท/ทริป (ชำระที่สนามบินดอนเมืองในวันเช็คอิน) (ค่าทิปหัวหน้าทัวร์แล้วแต่ความพึงพอใจของท่าน)

อัตราค่าบริการรวม

- ค่าตัวเครื่องบินโดยสารชั้นประหยัด รวมภาษีสนามบินและธรรมเนียมเชื้อเพลิง
- ค่าที่พักห้องคู่ (2-3 ท่าน) ดังที่ระบุในรายการหรือระดับเดียวกัน
- โรงแรมที่พักตามที่ระบุ หรือเทียบเท่า (พัก 2-3 ท่าน/ห้อง)
- ค่าอาหาร ดังที่ระบุในรายการ
- ค่าเข้าชม ดังที่ระบุในรายการ
- ค่ารถนำเที่ยว ดังที่ระบุในรายการ
- ค่าประกันอุบัติเหตุในระหว่างการเดินทาง วงประกันท่านละ 1,000,000 บาท (เงื่อนไขตามกรมธรรม์)

อัตราค่าบริการนี้ไม่รวม

- × ค่าใช้จ่ายส่วนตัวของผู้เดินทาง อาทิ ค่าทำหนังสือเดินทาง ค่าโทรศัพท์ ค่าอาหาร เครื่องดื่ม ค่าช้อปปิ้ง ค่ามินิบาร์ในห้องและค่าพาหนะต่างๆ ที่มีได้ระบุในรายการ
- × ค่าธรรมเนียมวีซ่าเข้าประเทศญี่ปุ่น กรณีประกาศให้กลับมาขึ้นรองขอวีซ่าอีกครั้ง (เนื่องจากทางญี่ปุ่นได้ประกาศยกเว้นการยื่นวีซ่าเข้าประเทศญี่ปุ่นให้กับคนไทยสำหรับผู้ประสงค์พำนักระยะสั้นในประเทศญี่ปุ่นไม่เกิน 15 วัน)
- × หากในภายหลังทางรัฐบาลญี่ปุ่นประกาศให้ยื่นวีซ่าตามเดิม ผู้เดินทางจะต้องจ่ายเพิ่ม 2,000 บาท สำหรับการยื่นรองขอวีซ่า
- × ค่าธรรมเนียมในกรณีที่กระเป๋าสัมภาระที่มีน้ำหนักเกินกว่าที่สายการบินนั้นๆกำหนดหรือสัมภาระใหญ่เกินขนาดมาตรฐาน
- × ค่าภาษีน้ำมัน ที่สายการบินเรียกเก็บเพิ่ม ภายหลังจากทางบริษัทฯ ได้ออกตัวเครื่องบินไปแล้ว
- × ค่าน้ำหนักกระเป๋าสัมภาระ ที่หนักเกินสายการบินกำหนด (ปกติ ขาไป 20 กก. // ขากลับ 20 กก.)
- × **ค่าที่ปคนขับรถ และไกด์ท้องถิ่น(ถ้ามี) ท่านละ 2,000 บาท/ทริป ข้าราชการที่สนามบินในวันเช็คอิน (ค่าที่ปหัวหน้าทัวร์แล้วแต่ความพึงพอใจของท่าน)**
- × ภาษีมูลค่าเพิ่ม 7 % และภาษีหัก ณ ที่จ่าย 3 % (กรณีต้องการใบเสร็จรับเงิน/ใบกำกับภาษี)

เงื่อนไขการสำรองที่นั่ง

- กรุณาจองล่วงหน้าอย่างน้อย 30 วันก่อนการเดินทาง และกรุณาเตรียมเงินมัดจำ 15,000 บาท พร้อมกับเตรียมเอกสารส่งให้เรียบร้อย ภายใน 2-3 วัน หลังจากทำการจองแล้ว
- การชำระค่าทัวร์ส่วนที่เหลือทางบริษัทฯ จะเรียกเก็บก่อนเดินทางไม่น้อยกว่า 30 วัน ท่านควรจัดเตรียมค่าทัวร์ให้เรียบร้อยก่อนกำหนด เนื่องจากทางบริษัทต้องสำรองค่าใช้จ่ายในส่วนของคุณค่าที่พักและตัวเครื่องบิน มิฉะนั้นจะถือว่าท่านยกเลิกการเดินทางโดยอัตโนมัติ
- หากท่านที่ต้องการออกตัวโดยสารภายในประเทศ (กรณีลูกค้าอยู่ต่างจังหวัด) ให้ท่านติดต่อเจ้าหน้าที่ ก่อนออกบัตรโดยสารทุกครั้ง หากออกบัตรโดยสารโดยมิแจ้งเจ้าหน้าที่ ทางบริษัทขอสงวนสิทธิ์ไม่รับผิดชอบค่าใช้จ่ายที่เกิดขึ้น รวมถึงการล่าช้าของสายการบินระหว่างประเทศ
- หากในขณะของท่านมีผู้ต้องการดูแลพิเศษ นั่งรถเข็น (Wheelchair), เด็ก, ผู้สูงอายุ, มีโรคประจำตัว หรือไม่สะดวกในการเดินทางท่องเที่ยวในระยะเวลาเกินกว่า 4 - 5 ชั่วโมงติดต่อกัน ท่านและครอบครัวต้องให้การดูแลสมาชิกภายในครอบครัวของท่านเอง เนื่องจากการเดินทางเป็นหมู่คณะ หัวหน้าทัวร์มีความจำเป็นต้องดูแลคณะทัวร์ทั้งหมด

กรณียกเลิกการเดินทาง

- **ไม่สามารถยกเลิกได้** เนื่องจากเป็นราคาโปรโมชั่น และขอเก็บเงินทั้งหมด (แต่สามารถเปลี่ยนชื่อผู้เดินทางได้ตามกำหนดของแต่ละสายการบินก่อน 7 วันของการเดินทาง)

หมายเหตุ

บริษัทฯ ขอสงวนสิทธิ์ยกเลิกการเดินทางก่อนล่วงหน้า 5 วัน ในกรณีที่ไม่สามารถทำกรุ๊ปได้อย่างน้อย 30 ท่าน ในกรณีนี้บริษัทฯ ยินดีคืนเงินให้ทั้งหมด หรือจัดหาคณะทัวร์อื่นให้ถ้าต้องการ บริษัทฯ ขอสงวนสิทธิ์ที่จะเปลี่ยนแปลงรายละเอียดบางประการในทัวร์นี้ เมื่อเกิดเหตุจำเป็นสุดวิสัยจนไม่อาจแก้ไขได้ และจะไม่รับผิดชอบใดๆ ในกรณีที่สูญหาย สูญเสีย หรือได้รับบาดเจ็บที่นอกเหนือความรับผิดชอบของหัวหน้าทัวร์และอุบัติเหตุสุดวิสัยบางประการ เช่น การจลาจล, การนัดหยุดงาน, ภัยธรรมชาติ, การจลาจลต่างๆ เป็นต้น

บริการเพิ่มเติม Wifi เล่นเน็ตชิว ชิว ตลอดทริป



PRO WIFI เครื่องข่ายไร้สายความเร็วสูง 

Us:Inn Package	ราคา
1 - 4 วัน	599.-
1 - 5 วัน	699.-
1 - 6 วัน	799.-

** ทั้บเครื่องกินวันก็กำหนด มีค่าบริการ 250 บาท / วัน **

SAMURAI WIFI	ค่าเสียหาย
	เสีย.เช่ารถ,ทาส,โดนขโมย
ตัวเครื่อง	9,999.-
SIM	799.-
กระเป๋า	249.-
สายชาร์จ	199.-



POCKET WIFI สำหรับนำไปใช้ที่ประเทศญี่ปุ่น

ข้อมูลเพิ่มเติม เรื่องตัวเครื่องบิน

ในการเดินทางเป็นหมู่คณะ ผู้โดยสารจะต้องเดินทางไป-กลับพร้อมกัน หากต้องการเลื่อนวันเดินทางกลับ ท่านจะต้องชำระค่าใช้จ่ายส่วนต่างที่สายการบิน และบริษัททัวร์เรียกเก็บ และการจัดที่นั่งของกรุ๊ป เป็นไปโดยสายการบินเป็นผู้กำหนด ซึ่งทางบริษัทฯ ไม่สามารถเข้าไปแทรกแซงได้

จากมาตรการยกเว้นวีซ่าเข้าประเทศญี่ปุ่นให้กับคนไทย ผู้ที่ประสงค์จะพำนักระยะสั้นในประเทศญี่ปุ่นไม่เกิน 15 วัน ไม่ว่าจะด้วยวัตถุประสงค์เพื่อการท่องเที่ยว เยี่ยมญาติ หรือธุรกิจ จะต้องยื่นเอกสารในขั้นตอนการตรวจเข้าเมือง เพื่อยืนยันการมีคุณสมบัติการเข้าประเทศญี่ปุ่น* ดังต่อไปนี้

1. ตัวเครื่องบินขาออกจากประเทศญี่ปุ่น (ทางบริษัทฯจัดการให้)
2. สิ่งที่ยืนยันว่าท่านสามารถรับผิดชอบค่าใช้จ่ายที่อาจเกิดขึ้นในระหว่างที่พำนักในประเทศญี่ปุ่นได้ (เช่น เงินสด บัตรเครดิต เป็นต้น)
3. ชื่อ ที่อยู่ และหมายเลขติดต่อในระหว่างที่พำนักในประเทศญี่ปุ่น (ทางบริษัทฯจัดการให้)
4. กำหนดการเดินทางระหว่างที่พำนักในประเทศญี่ปุ่น (ทางบริษัทฯ จัดการให้)

คุณสมบัติการเข้าประเทศญี่ปุ่น (สำหรับกรณีการเข้าประเทศญี่ปุ่นด้วยมาตรการยกเว้นวีซ่า)

1. หนังสือเดินทางต้องมีอายุการใช้งานเหลืออยู่ ไม่ต่ำกว่า 6 เดือน
2. กิจกรรมใดๆ ที่จะกระทำในประเทศญี่ปุ่นจะต้องไม่เป็นสิ่งที่ขัดต่อกฎหมายและเข้าข่ายคุณสมบัติการพำนักระยะสั้น
3. ในขั้นตอนการขอเข้าประเทศ จะต้องระบุระยะเวลาการพำนักไม่เกิน 15 วัน
4. เป็นผู้ที่ไม่มีประวัติการถูกส่งตัวกลับจากประเทศญี่ปุ่น มิได้อยู่ในระยะเวลาของการถูกปฏิเสธไม่ให้เข้าประเทศ และไม่เข้าข่ายคุณสมบัติที่จะถูกปฏิเสธไม่ให้เข้าประเทศ

หมายเหตุ : กรุณาอ่านศึกษารายละเอียดทั้งหมดก่อนทำการจอง เพื่อความถูกต้องและ ความเข้าใจตรงกันระหว่างท่านลูกค้าและบริษัท

- ❖ บริษัทฯ ขอสงวนสิทธิ์ที่จะเลื่อนการเดินทางหรือปรับราคาค่าบริการขึ้นในกรณีที่ผู้ร่วมคณะไม่ถึง 30 ท่าน
- ❖ ขอสงวนสิทธิ์การเก็บค่าน้ำมันและภาษีสนามบินทุกแห่งเพิ่ม หากสายการบินมีการปรับขึ้นก่อนวันเดินทาง
- ❖ บริษัทฯ ขอสงวนสิทธิ์ในการเปลี่ยนเที่ยวบิน โดยมีต้องแจ้งให้ทราบล่วงหน้าอันเนื่องจากสาเหตุต่างๆ
- ❖ บริษัทฯ จะไม่รับผิดชอบใดๆ ทั้งสิ้น หากเกิดกรณีความล่าช้าจากสายการบิน, การยกเลิกบิน, การประท้วง, การนัดหยุดงาน, การก่อการจลาจล, ภัยธรรมชาติ, การนำสิ่งของผิดกฎหมาย ซึ่งอยู่นอกเหนือความรับผิดชอบของบริษัทฯ
- ❖ บริษัทฯ จะไม่รับผิดชอบใดๆ ทั้งสิ้น หากเกิดสิ่งของสูญหาย อันเนื่องมาจากความประมาทของท่าน, เกิดจากการโจรกรรม และ อุบัติเหตุจากความประมาทของนักท่องเที่ยวเอง
- ❖ เมื่อท่านตกลงชำระเงินมัดจำหรือค่าทัวร์ทั้งหมดกับทางบริษัทฯ แล้ว ทางบริษัทฯ จะถือว่าท่านได้ยอมรับเงื่อนไขข้อตกลงต่างๆ ทั้งหมด
- ❖ กรณีที่ท่านเป็นอิสลาม ไม่ทานเนื้อสัตว์ หรือ แพ้อาหารบางประเภท กรุณาแจ้งเจ้าหน้าที่เป็นกรณีพิเศษ
- ❖ รายการนี้เป็นเพียงข้อเสนอที่ต้องได้รับการยืนยันจากบริษัทฯ อีกครั้งหนึ่ง หลังจากได้สำรองโรงแรมที่พัก ในต่างประเทศเรียบร้อยแล้ว โดยโรงแรมจัดในระดับใกล้เคียงกัน ซึ่งอาจจะปรับเปลี่ยนตามทีระบุนในโปรแกรม
- ❖ การจัดการเรื่องห้องพัก เป็นสิทธิของโรงแรมในการจัดห้องพักให้กับกรุ๊ปที่เข้าพัก โดยมีห้องพักสำหรับผู้สูบบุหรี่ / ปลอดบุหรี่ได้ โดยอาจจะขอเปลี่ยนห้องได้ตามความประสงค์ของผู้ที่พัก ทั้งนี้ขึ้นอยู่กับความพร้อมให้บริการของโรงแรม และไม่สามารถรับประกันได้
- ❖ กรณีผู้เดินทางต้องการความช่วยเหลือเป็นพิเศษ อาทิเช่น **ใช้วีลแชร์ กรุณาแจ้งบริษัทฯ อย่างน้อย 7 วันก่อนการเดินทาง** มิฉะนั้นบริษัทฯ ไม่สามารถจัดการได้ล่วงหน้าได้
- ❖ มัคคุเทศก์ พนักงานและตัวแทนของผู้จัด ไม่มีสิทธิในการให้คำสัญญาใดๆ ทั้งสิ้นแทนผู้จัด นอกจากนี้เอกสารลงนามโดยผู้มีอำนาจของผู้จัดกำกับเท่านั้น
- ❖ ผู้จัดจะไม่รับผิดชอบและไม่สามารถคืนค่าใช้จ่ายต่างๆ ได้เนื่องจากเป็นการเหมาจ่ายกับตัวแทนต่างๆ ในกรณีที่ผู้เดินทางไม่ผ่านการพิจารณาในการตรวจคนเข้าเมือง-ออกเมือง ไม่ว่าจะเป็นกองตรวจคนเข้าเมืองหรือกรมแรงงานของทุกประเทศในรายการท่องเที่ยว อันเนื่องมาจากการกระทำที่ส่อไปในทางผิดกฎหมาย การหลบหนี เข้าออกเมือง เอกสารเดินทางไม่ถูกต้อง หรือ การถูกปฏิเสธในกรณีอื่น ๆ
- ❖ กรณีต้องการพักแบบ 3 ท่าน ต่อห้องหรือห้องแบบ 3 เตียง TRIPLE โรงแรมมีห้อง Triple ไม่เพียงพอ ขอสงวนสิทธิ์ในการจัดห้องให้เป็นแบบ แยก 2 ห้อง คือ 1 ห้องพักคู่ และ 1 ห้องพักเดี่ยว โดยไม่ค่าใช้จ่ายเพิ่ม
- ❖ สภาพการจราจรในช่วงวันเดินทางตรงกับวันหยุดเทศกาลของญี่ปุ่น หรือ วันเสาร์อาทิตย์ รถอาจจะติด อาจทำให้เวลาในการท่องเที่ยวและ ข้อปั้งแต่ละสถานที่น้อยลง โดยเป็นดุลยพินิจของมัคคุเทศก์ และคนขับรถในการบริหารเวลา ซึ่งอาจจะขอความร่วมมือจากผู้เดินทางในบางครั้งที่ต้องเร่งรีบ เพื่อให้ได้ท่องเที่ยวตามโปรแกรม
- ❖ เนื่องจากการเดินทางท่องเที่ยวในครั้งนี้ เป็นการชำระแบบเหมาจ่ายขาดกับบริษัทตัวแทนในต่างประเทศ ทางบริษัทจึงขอสงวนสิทธิ์ ไม่สามารถขอรับเงินคืนได้ในบริการบางส่วน หรือ ส่วนใดส่วนหนึ่งที่ท่านไม่ต้องการได้รับบริการ หากระหว่างเดินทาง สถานที่ท่องเที่ยวใดที่ไม่สามารถเข้าชมได้ ไม่ว่าจะด้วยสาเหตุใดก็ตาม ทางบริษัทขอสงวนสิทธิ์ในการไม่สามารถคืนค่าใช้จ่ายไม่ว่าส่วนใดส่วนหนึ่งให้ท่าน เนื่องจากทางบริษัทได้ทำการจองและถูกเก็บค่าใช้จ่ายแบบเหมาจ่ายไปแล้ว
- ❖ บริการนำดื่มท่านวันละ 1 ขวด ต่อคนต่อวัน เริ่มในวันที่ 2 ของการเดินทาง ถึงวันที่ 3 ของการเดินทาง การบริการของรถบัสนำเที่ยวญี่ปุ่น ตามกฎหมายของประเทศญี่ปุ่น สามารถให้บริการวันละ 10 ชั่วโมง ในวันนั้นๆ มิอาจเพิ่มเวลาได้ โดยมัคคุเทศก์และคนขับจะเป็นผู้บริหารเวลาตามความเหมาะสม ทั้งนี้ขึ้นอยู่กับสภาพการจราจรในวันเดินทางนั้นๆเป็นหลัก จึงขอสงวนสิทธิ์ในการปรับเปลี่ยนเวลาท่องเที่ยวตามสถานที่ในโปรแกรมการเดินทาง
- ❖ **กรณีพาสปอร์ตต่างชาติที่ต้องการเดินทางไปกับทัวร์ **ผู้เดินทางต้องดำเนินการเช็คเรื่องการทำวีซ่าในการเข้าประเทศญี่ปุ่นด้วยตนเอง** และหากมีค่าใช้จ่ายเพิ่มเติมผู้เดินทางต้องรับผิดชอบในส่วนนั้นๆ ซึ่งหากวันเดินทางผู้เดินทางไม่ได้ขอวีซ่า จะถือว่าเป็นความผิดของผู้เดินทางเองและจะไม่รับผิดชอบค่าใช้จ่ายต่างๆ

- ❖ กรณีที่ท่านถูกปฏิเสธการเดินทางเข้าเมือง ทางบริษัทขอสงวนสิทธิ์ไม่รับผิดชอบค่าใช้จ่ายที่จะเกิดขึ้นตามมา และ จะไม่สามารถคืนเงินค่าทัวร์ที่ท่านชำระเรียบร้อยแล้วไม่ว่าส่วนใดส่วนหนึ่ง
- ❖ หากวันเดินทาง เจ้าหน้าที่สายการบิน หรือ ด้านตรวจคนออก และ เข้าเมือง ตรวจพบ หนังสือเดินทาง (พาสปอร์ต) ของท่านชำรุดแม้เพียงเล็กน้อย เช่น เปียกน้ำ ขาดไปหน้าใดหน้าหนึ่ง มีหน้าใดหน้าหนึ่งหายไป มีกระดาษหน้าใดหน้าหนึ่งหลุดออกมา มีรอยแยกระหว่างสันของเล่มหนังสือเดินทาง เป็นต้น ไม่ว่ากรณีใดๆทั้งสิ้น ทางสายการบิน หรือ เจ้าหน้าที่ด้านตรวจคนออก และ เข้าเมือง มีสิทธิ์ไม่อนุญาตให้ท่านเดินทางต่อไปได้ ดังนั้นกรุณาตรวจสอบ และ ดูแล หนังสือเดินทางของท่านให้อยู่ในสภาพดีอยู่ตลอดเวลา ขณะเดินทาง กรณีชำรุด กรุณาติดต่อกรมการกงสุลกระทรวงการต่างประเทศเพื่อทำหนังสือเดินทางฉบับใหม่ โดยใช้ฉบับเก่าไปอ้างอิง และ ยืนยันด้วย พร้อมกับแจ้งมาที่บริษัทเร็วที่สุด เพื่อยืนยันการเปลี่ยนแปลงข้อมูลหนังสือเดินทาง หากท่านได้ส่งเอกสารมาที่บริษัทเรียบร้อยแล้ว กรณีที่ยังไม่ออกบัตรโดยสาร ท่านสามารถเปลี่ยนแปลงได้ไม่มีค่าใช้จ่าย แต่หากออกบัตรโดยสาร (ตัวเครื่องบิน) เรียบร้อยแล้ว ทางบริษัทขอสงวนสิทธิ์ในการเรียกเก็บค่าใช้จ่ายที่เกิดขึ้นจริงทั้งหมด ซึ่งโดยส่วนใหญ่ตัวเครื่องบินแบบกรุปจะออกก่อนออกเดินทางประมาณ 14-20 วัน ทั้งนี้ขึ้นอยู่กับกระบวนการและขั้นตอนของแต่ละคณะ
- ❖ กรณีที่ท่านไม่ผ่านด้านตรวจคนออก หรือ เข้าเมือง (ห้ามไม่ให้เดินทางต่อ ไม่ว่ากรณีใดๆทั้งสิ้น ทางบริษัทขอสงวนสิทธิ์ในการคืนค่าใช้จ่ายให้ไม่ว่าส่วนใดส่วนหนึ่งทั้งสิ้น

***เมื่อท่านชำระเงินค่าทัวร์ให้กับทางบริษัทฯแล้วทางบริษัทฯ
จะถือว่าท่านได้ยอมรับเงื่อนไขข้อตกลงทั้งหมดนี้แล้ว***