

บริษัท สมาร์ท เวิลด์ แทรเวล เอเจนท์ จำกัด
SMART WORLD TRAVEL AGENT CO.,LTD.



(ลำลูกกา - ปทุมธานี)

TAT NO. 11/06821

บริษัท สมาร์ท เวิลด์ แทรเวล เอเจนท์ จำกัด

SMART WORLD TRAVEL AGENT CO.,LTD.

42/37 ถนนลำลูกกา ซอยลำลูกกา 11 แขวงคูคต เขตลำลูกกา จังหวัดปทุมธานี 12130

Tel : 02-987-7074, Email : info@swtravelagent.com

Website : www.smartworldholiday.com

บายดี
Quality Guarantee
100%

30 KG
for FREE

WIFI
ON BUS

Hot Food
on Bord

PJP11G-MH 6 DAYS 4 NIGHT
PRO TOKYO
BLOSSOM
SAKURA
เดินทาง 12 - 17 เม.ย. 62
ราคาพิเศษ

49,999

พักหรู 4 ดาว

อิสระโตเกียว
หรือซื้อทัวร์เสริมดิสนีย์แลนด์

พีเรียตวันสงกรานต์

วัดอาซากุสะ

เรียนเซวาแบบญี่ปุ่น

กระเช้าคาชิ คาชิ

แพ้ออนเซ็น
บุฟเฟ่ต์ซาบูยักซ์

วัดอาซากุสะ - ฟ่านชมโตเกียวสกายทรี - กระเช้า คาชิคาชิ - โทเกียวบะเอ้าเลต - ภูเขาไฟฟูจิชั้น 5
 หมู่บ้านโอฮิโนะฮัคโค - ทุ่งดอกพืชมอส - ช้อปปิ้งชินจูกุ - สวนอุเอโนะ - ตลาดอะเมโยโกะ - โอโดบะไดเวอร์ซิตี้

	โปรแกรมการเดินทาง	เช้า	เที่ยง	ค่ำ	โรงแรมที่พัก
1	สนามบินสุวรรณภูมิ สนามบินกัวลาลัมเปอร์ สนามบินนาริตะ				
2	สนามบินนาริตะ วัดอาซากุสะ ฟ่านชมโตเกียว สกายทรี นั่งกระเช้า คาชิ คาชิ โทเกียวบะเอ้าเลต	☉	☉	☉	FUJI HOTEL หรือเทียบเท่า (ออนเซ็น+บุฟเฟ่ต์ซาบู)
3	ภูเขาไฟฟูจิ (ชั้น 5) ชงชาแบบญี่ปุ่น หมู่บ้านโอชิ โนะฮัคโค ทุ่งดอกพืชมอส โตเกียว ชินจูกุ	☉	☉	☉	KEISEI MIRAMARE HOTEL หรือเทียบเท่า
4	ชมซากุระ ณ สวนอุเอโนะ ตลาดอะเมโยโกะ โอโดบะ ไดเวอร์ซิตี้ โตเกียวพลาซ่า	☉	☉		KEISEI MIRAMARE HOTEL หรือเทียบเท่า
5	อิสระฟรีเดย์ หรือเลือกซื้อทัวร์เสริมโตเกียวดิสนีย์ แลนด์	☉			KEISEI MIRAMARE HOTEL หรือเทียบเท่า
6	สนามบินนาริตะ สนามบินกัวลาลัมเปอร์ สนามบิน สุวรรณภูมิ กรุงเทพฯ	☉			

หากท่านมีความจำเป็นจะต้องซื้อตั๋วเครื่องบินภายในประเทศ เพื่อบินไปและกลับจากกรุงเทพฯ กรุณาสอบถามเที่ยวบินเพื่อยืนยันกับทางเจ้าหน้าที่ก่อนทำการจองและขอความกรุณาให้ท่านซื้อตั๋วเครื่องบินประเภทที่สามารถเลื่อนวันและเวลาเดินทางได้ อันเนื่องมาจากหากเกิดความผิดพลาดจากทางสายการบิน ไม่ว่าจะเป็นการยกเลิกเที่ยวบิน การล่าช้าของสายการบิน การยุบเที่ยวบินรวมกัน ตารางการเดินทางมีการเปลี่ยนแปลง ซึ่งสายการบินพิจารณาสถานการณ์แล้วพบว่าอยู่เหนือการควบคุมของทางสายการบิน หรือจะเป็นเหตุผลเชิงพาณิชย์ หรือเป็นเหตุผลด้านความปลอดภัย ดังนั้นเหตุผลเหล่านี้ อยู่เหนือการควบคุมของบริษัทฯ บริษัทฯ ขอสงวนสิทธิ์ที่จะไม่รับผิดชอบและไม่คืนค่าใช้จ่ายใดๆ ทั้งสิ้น อนึ่ง บริษัทฯ จะคอนเฟิร์มกรุ๊ปประมาณ 7-10 วันก่อนเดินทาง ขอภัยในความไม่สะดวก

FREE WIFI ON BUSมีน้ำดื่มบริการบนรถบัสวันละ 1 ขวด

วันที่1 กรุงเทพ-สนามบินสุวรรณภูมิ-สนามบินกัวลาลัมเปอร์-สนามบินนาริตะ

14.00 น. คณะพร้อมกัน ณ อาคารผู้โดยสารขาออกระหว่างประเทศสนามบินสุวรรณภูมิเคาน์เตอร์สายการบินมาเลเซีย แอร์ไลน์ พบเจ้าหน้าที่ของบริษัทฯ คอยให้การต้อนรับและอำนวยความสะดวก

17.15 น. ออกเดินทางสู่สนามบินนาริตะประเทศญี่ปุ่นโดยสายบินมาเลเซีย แอร์ไลน์เที่ยวบินที่ **MH783/MH088(17.15-20.30/23.30-07.40(+1))** ใช้ระยะเวลาในการเดินทางประมาณ 6 ชั่วโมงบริการอาหาร เครื่องดื่ม และพักผ่อนบนเครื่อง แวะเปลี่ยนเครื่องที่เมืองกัวลาลัมเปอร์



วันที่2 สนามบินนาริตะ-วัดอาซากุสะ-ถนนนากามิเซะ-ฟานชมโตเกียวสกายทรี นั่งกระเช้าคาชิ คาชิ ขั้วปั้งโกเท็มบะเจ้าเลด

**** อาน้ำแร่เชออนเซ็น+บุฟเฟ่ต์ซาปูยักษ์ ****

07.40 น. ถึง เมืองนาริตะ ประเทศญี่ปุ่น(เวลาที่ญี่ปุ่น เร็วกว่าเมืองไทย 2 ชั่วโมง กรุณาปรับนาฬิกาของท่านเพื่อความสะดวกในการนัดหมายเวลา) *****สำคัญมาก!! ประเทศญี่ปุ่นไม่อนุญาตให้นำอาหารสด จำพวก เนื้อสัตว์ พืช ผัก ผลไม้ เข้าประเทศ หากฝ่าฝืนมีโทษปรับและจับ*****

นำท่านเดินทางสู่"มหานครโตเกียว"เพื่อสัมผัสการเจ้าแม่กวนอิมทองคำณ"วัดอาซากุสะ"วัดที่ได้ชื่อว่าเป็นวัดที่มีความศักดิ์สิทธิ์และได้รับความเคารพนับถือมากที่สุดแห่งหนึ่งในกรุงโตเกียวภายในประดิษฐานองค์เจ้าแม่กวนอิมทองคำที่ศักดิ์สิทธิ์ขนาด 5.5 เซนติเมตรซึ่งมักจะมีผู้คนมาราบไหวขอพรเพื่อความเป็นสิริมงคลตลอดทั้งปีประกอบกับภายในวัดยังเป็นที่ตั้งของโคมไฟยักษ์ที่มีขนาดใหญ่ที่สุดในโลกด้วยความสูง 4.5 เมตรซึ่งแขวนห้อยอยู่ณประตูทางเข้าที่อยู่ด้านหน้าสุดของวัดที่มีชื่อว่า "ประตูฟ้าคาร์ณ"และถนนจากประตูเข้าสู่ตัววิหารที่ประดิษฐานเจ้าแม่กวนอิมทองคำมีชื่อว่า "ถนนนากามิเซะ"ซึ่งเป็นที่ตั้งของร้านค้าขายของที่ระลึกพื้นเมืองต่างๆมากมายอาทิขนมมัททาชนิดของเล่นรองเท้าพวงกุญแจที่ระลึกฯลฯให้ทุกท่านได้เลือกซื้อเป็นของฝากของที่ระลึกและท่านสามารถเดินไปถ่ายรูปคู่กับหอคอยที่สูงที่สุดในโลก แลนด์มาร์กแห่งใหม่ของกรุงโตเกียวฉิมม่านน้ำสูมิตะฟานชม "หอคอยโตเกียวสกายทรี"(Tokyo Sky tree) หอส่งสัญญาณโทรคมนาคมที่สูงที่สุดในโลก



เที่ยง

บริการอาหารกลางวันแบบบั้งย่างยากินิกุ(1)

นำท่านเดินทางสู่ ทะเลสาบคาวากุจิโกะ(Lake Kawaguchiko) ทะเลสาบที่เป็นจุดชมวิวยุคใหม่ที่สวยที่สุดแห่งหนึ่ง พิเศษ!!! จากนั้นนำท่านขึ้นกระเช้าลอยฟ้าคาชิ คาชิกระเช้าชั้นยอดเขา Mitsutogeเป็นจุดชมวิวมุมสูง ทำให้สามารถมองเห็นวิวทะเลสาบคาวากุจิโกะ และเห็นภูเขาไฟฟูจิได้อย่างชัดเจน นำท่านสู่โกเท็มบะแพคทอรี เอ้าท์เล็ตมีบรรยากาศแบบเอ้าท์ดอร์ ภายในมีร้านค้ากว่า 200 ร้าน และศูนย์อาหาร รวมถึงชิงช้าสวรรค์ที่สูง 50 เมตร สินค้าแบรนด์เนมที่แหล่งรวมสินค้านำเข้าและสินค้าแบรนด์ญี่ปุ่นโกอินเตอร์มากมาย เช่น MKMICHEL, KLEIN, MORGAN, ELLE, CYNTHIAROWLEY, DIFFUSIONE TESSILE ฯลฯ ร้านส่วนใหญ่รับชำระเงินด้วยบัตรเครดิตเช่น Visa, Matercard, Maerican Express และ Diners นอกจากนี้ ร้านค้าที่ยังมีบริการ Tax Refund สำหรับนักท่องเที่ยวต่างชาติด้วย



เย็น

รับประทานอาหารเย็น ณ กัตาคารของโรงแรม พิเศษ !!! เมนู บุฟเฟต์ซาปูยักษ์ (2)

พักที่ FUJI HOTELหรือระดับเดียวกัน

จากนั้นให้ท่านได้ผ่อนคลายกับการแช่น้ำแร่ออนเซ็นธรรมชาติ น้ำแร่ในสไตล์ญี่ปุ่น ซึ่งชาวญี่ปุ่นเชื่อว่าถ้าได้แช่น้ำแร่แล้วจะทำให้ผิวพรรณสวยงามและช่วยให้ระบบหมุนเวียนโลหิต



วันที่3

ภูเขาไฟฟูจิ (ชั้น 5) ชงชาแบบญี่ปุ่น หมู่บ้านโอชิโนะฮัคไค ทุ่งดอกพิงค์มอส โดเกียว ซินจูกุ

เช้า

รับประทานอาหารเช้า ณ ห้องอาหารของโรงแรม(3)

นำท่านเดินทางสู่"ภูเขาไฟฟูจิ"เป็นภูเขาที่สูงที่สุดในญี่ปุ่น รอบๆ ภูเขาเต็มไปด้วยธรรมชาติอันงดงามที่ลงตัว ความสูงเหนือจากระดับน้ำทะเล 3,776 เมตรซึ่งเป็นสัญลักษณ์สำคัญของประเทศญี่ปุ่นนำท่านขึ้นสู่ชั้นที่ 5 ของภูเขาไฟฟูจิ (ขอสวนสิทธิ์ไม่ขึ้น ในกรณีที่อากาศไม่เอื้ออำนวยหรือ ทางขึ้นปิด) เพื่อชมทัศนียภาพของภูเขาไฟ ทุกท่านจะได้เห็นถึงความสวยงามของตัวภูเขา

และวิวโดยรอบของภูเขาไฟฟูจิซึ่งเป็นภูเขาไฟที่ยังดับไม่สนิท และสัมผัสกับความหนาวเย็น ให้ทุกท่านได้ถ่ายภาพความประทับใจเก็บไว้ และเลือกซื้อสินค้าของที่ระลึกซึ่งเป็นสัญลักษณ์รูปภูเขาไฟฟูจิในหลากหลายบรรยากาศได้อีกด้วยนำท่านสัมผัสประสบการณ์ **"พิธีชงชาแบบญี่ปุ่น"** ให้ท่านได้ทดลองชงชาด้วยตัวท่านเองและอิสระให้ท่านเลือกซื้อสินค้าน่าติดตามอัศจรรย์ บริเวณด้านหลังของร้าน ท่านสามารถชมวิวทิวทัศน์ของทะเลสาบคาวากูจิโกะและมีภูเขาไฟฟูจิที่สวยงามอยู่เบื้องหลังจากนั้นนำท่านเดินทางสู่ **หมู่บ้านโอชิโนะซั๊กไก"(OshinoHakkai)**



เป็นแหล่งน้ำตามธรรมชาติตั้งอยู่ในหมู่บ้านโอชิโนะ ให้ท่านสัมผัสได้ถึงอากาศบริสุทธิ์ และไอเย็นจากแหล่งน้ำธรรมชาติ โดยในบ่อน้ำใสแจ๋วมีปลาหลากหลายพันธุ์แหวกว่ายสบายอารมณ์ อุณหภูมิในน้ำเฉลี่ยอยู่ที่ 10-12 องศา นอกจากชมแล้วก็ยังมือน้ำพุจากธรรมชาติให้ดื่กดื่มตามอัศจรรย์และที่สำคัญ หมู่บ้านโอชิโนะยังเป็นแหล่งช้อปปิ้งสินค้าโอท็อปชั้นเยี่ยมอีกด้วยที่หมู่บ้านนี้มีของขึ้นชื่ออย่าง **โมจิชาเขียวไส้ถั่วแดง** ขนมหิดที่หมู่บ้านน้ำศักดิ์สิทธิ์โอชิโนะซั๊กไก

เที่ยง

บริการอาหารกลางวัน ณ ภัตตาคาร (4)

นำท่านเดินทางสู่ **ทุ่งดอกพืชมอส** บริเวณใกล้กับทะเลสาบ Kawaguchiko 1 ใน 5 ทะเลสาบรอบภูเขาไฟฟูจิซึ่ง จะมีเทศกาล Shibazakura Festival ทุ่งที่เคยเป็นผืนดินธรรมดาจะเปลี่ยนเป็นทุ่งดอกไม้สีชมพูสดสวยงามกว้างขวาง มีสระน้ำสะท้อนเงาตรงใจกลางบริเวณซึ่งมีฉากหลังเป็นภูเขาไฟฟูจิ สัญลักษณ์อันโด่งดังของประเทศญี่ปุ่นในระยะกำลังพอดิบพอดีสีน้ำเงินเข้มที่ยอดถูกปกคลุมด้วยสีขาวของหิมะอยู่เสมอนั้นนำท่านสู่ **ย่านช้อปปิ้งชินจุกุ** ให้ท่านอิสระและเพลิดเพลินกับการช้อปปิ้งสินค้ามากมายและ เครื่องใช้ ไฟฟ้า กล้องถ่ายรูปดิจิตอล นาฬิกา เครื่องเล่นเกม หรือสินค้าที่จะเอาใจคุณผู้หญิงด้วย กระเป๋า รองเท้า เสื้อผ้า แบรินด์เนม เสื้อผ้าแฟชั่นสำหรับวัยรุ่น เครื่องสำอางยี่ห้อดังของญี่ปุ่นไม่ว่าจะเป็น KOSE, KANEBO, SK II, SHISEDO และอื่นๆ อีกมากมาย



ค่ำ

รับประทานอาหารเย็น ณ ภัตตาคาร(5)

ที่พัก KEISEI HOTEL MIRAMAREหรือเทียบเท่าระดับเดียวกัน

ที่พักเป็นโรงแรมระดับ 4 ดาว อยู่ใจกลางเมืองชิบะมีทำเลอยู่หน้าสถานีรถไฟ Chibachuo Train Station บริเวณโรงแรมมีร้านสะดวกซื้อ ร้านซ้อปิ้ง เช่น ไดโซะ มัตสึโมโตะ ร้านขายยา ให้ท่านเลือกซื้อของตามอัธยาศัย และมีร้านอาหารให้เลือกลิ้มรสอย่างหลากหลาย เช่น ร้านราเม็ง ข้าวหน้าเนื้อ ปิ้งย่าง เป็นต้น



(ห้องพักที่โรงแรม KEISEI จะเป็นแบบ Studio Twin room (1 single bed + 1 sofa bed) เนื่องจากเป็นโรงแรมที่อยู่ในเมืองและใกล้สถานีรถไฟใต้ดิน **ในกรณีที่ท่านจองห้องพักแบบ TRIPLE [2 เตียง+1 ที่นอนเสริม] แล้วทางโรงแรมไม่สามารถจัดหาห้องพักแบบ TRIPLE ได้ ทางบริษัทอาจมีการจัดห้องพักให้ตามความเหมาะสมต่อไป หรืออาจมีค่าใช้จ่ายบางส่วนเพิ่มเติม **)

วันที่4 ชมซากุระ ณ สวนอุเอโนะ ตลาดอะเมโยโกะ โอโดบะโดเวอร์ซิติ โดเกียวพลาซ่า

เช้า รับประทานอาหารเช้า ณ ห้องอาหารของโรงแรม(6)

เดินทางสู่ สวนอุเอโนะ (Ueno Park) เป็นสวนสาธารณะขนาดใหญ่ของโตเกียวภายในมีทั้งวัดศาลเจ้าทะเลสาบ และสวนสัตว์มีต้นไม้มากมายให้บรรยากาศร่มรื่นจึงเป็นสถานที่ที่ชาวโตเกียวนิยมมาพักผ่อนกันและในฤดูใบไม้ผลิของทุกปีสวนอุเอโนะจะได้รับความนิยมเป็นอย่างมากในการมาชมซากุระ โดยจะมีต้นซากุระเรียงรายอยู่ทั้งสองข้างยาวไปตามทางเดินภายในสวนมีจำนวนมากกว่า 1,000 ต้นทำให้ดึงดูดผู้คนจำนวนมากมาเยี่ยมชมในเทศกาลชมดอกซากุระหรือที่เรียกกันว่างานฮานามินำท่านเดินทางเข้าสู่ (โดยปกติซากุระจะบานช่วงประมาณปลายเดือนมีนาคมถึงต้นเดือนเมษายนอาจมีการเปลี่ยนแปลงได้ขึ้นอยู่กับสภาพอากาศ) เดินทางสู่ ตลาดอะเมโยโกะ (Ameyoko Market) ตลาดที่คึกคักเกือบตลอดเวลาตั้งอยู่ระหว่างสถานีอุเอโนะ (Ueno Station) และสถานีโอคาคิม่าชิ (Okachimachi Station) แต่ก่อนนั้นบริเวณนี้เป็นที่ขายขนมและลูกอมลูกกวาดซึ่งในภาษาญี่ปุ่นเรียกย่านนี้ว่า "AmeyaYokocho" จึงเป็นที่มาของชื่อตลาดอะเมโยโกะ (Ameyoko) มีสินค้าหลากหลายชนิดทั้งของสดของใช้เครื่องสำอางกระเป๋า รองเท้า เสื้อผ้าทั้งของญี่ปุ่นและของนำเข้าที่ส่วนใหญ่จะมีราคาถูกกว่าในห้างบางร้านอาจจะต่อ



ราคาเพิ่มได้อีกอาหารทะเลผลไม้ผักสดร้านขนมของกินเล่นเช่นทาโกะยากิยักษ์โมจิขนมเค้กช็อคโกแลตไอศกรีมขานมไข่มุกและร้านอาหารญี่ปุ่นอย่างราเม็งซูชิข้าวหน้าปลาไหลพื้นที่ตลาดกินขนาดใหญ่กินพื้นที่ไปหลายซอยรวมถึงใต้ดินส่วนใหญ่จะเปิดร้านประมาณ10 โมงเข้าไปจนถึงช่วงเย็นๆและมักจะปิดทุกวันพุธ

เที่ยง

บริการอาหารกลางวัน ณ กัตาคาร (7)

จากนั้นนำท่านเดินทางไป **ย่านโอไดบะ(Odaiba)**คือเกาะที่สร้างขึ้นไว้เป็นแหล่งช้อปปิ้งและแหล่งบันเทิงต่างๆ ในอ่าวโตเกียว ได้รับการปรับปรุงให้มีชื่อเสียงและเป็นที่ยอมรับในช่วงหลังของปี 1990 นอกจากนี้มีสถาปัตยกรรมที่สวยงามตั้งอยู่มากมายแล้วแต่ก็ยังคงความเป็นธรรมชาติไว้ด้วยความอุดมสมบูรณ์ของพื้นที่สีเขียวช้อปปิ้ง ณ **ไดเวอร์ซิตีโตเกียวพลาซ่า (DiverCity Tokyo Plaza)**เป็นห้างดังอีกห้างหนึ่งที่อยู่บนเกาะโอไดบะ จุดเด่นของห้างนี้ก็คือหุ่นยนต์กันดั้มขนาดเท่าของจริงซึ่งมีขนาดใหญ่มากในบริเวณห้างก็จะมีร้านค้าสำหรับคอกันดั้มอย่างเช่น กันดั้มคาเฟ่ (Gundam Cafe) และถ้าอยากเข้าไปดูนิทรรศกาลกันดั้มก็ต้องไปที่กันดั้มฟรอนท์ (Gundam Front)ซึ่งอยู่ในบริเวณห้างไดเวอร์ซิตี



ค่ำ

อิสระอาหารค่ำตามอัธยาศัย ที่พัก KEISEI HOTEL MIRAMAREหรือเทียบเท่าระดับเดียวกัน

วันที่5 เช้า

อิสระฟรีเดย์ หรือเลือกซื้อทัวร์เสริมโตเกียวดิสนีย์แลนด์ รับประทานอาหารเช้า ณ ห้องอาหารของโรงแรม(8)

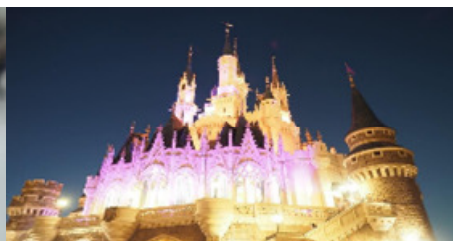
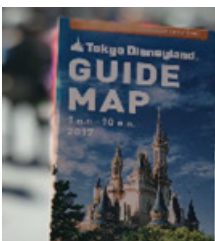


OPTION A: นำท่านเดินทางสู่ โตเกียวดิสนีย์แลนด์ หรือ ดิสนีย์ซี

รวมรถ รับ-ส่ง ฟรี !!!!! ไม่มีค่าใช้จ่าย

(กรุณาระบุเวลาในการเดินทาง เนื่องจากเป็นรถรับ-ส่งของทางโรงแรม ดังนั้นรถจะวิ่งเป็นเวลา)

**** ราคาดังกล่าวไม่รวมบัตรเข้า เด็กอายุ 4-11 ปี 2,000 บาท อายุ 12-17 ปี 2,400 บาท 18 ปีขึ้นไป ราคา 2,700 บาท [ราคาอาจมีการเปลี่ยนแปลง] ****



Free Shuttle to TOKYO DISNEY RESORT®

Approx. 55 min.

Free shuttle between TOKYO DISNEY RESORT® and Hotel is available for our guests. (Reservation required)

Click here for reserve

HOTEL → TOKYO DISNEY RESORT®

TOKYO DISNEY RESORT® → HOTEL

► cancellation of reservation

เชิญท่านพบกับความอลังการซึ่งเต็มไปด้วยเสน่ห์แห่งตำนานและจินตนาการของการผจญภัย ใช้ทุนในการก่อสร้าง 600 ล้านบาท โดยการถมทะเล ท่านจะได้พบสัมผัสกับเครื่องเล่นในหลายรูปแบบ เช่น ทำความความมันส์เหมือนอยู่ในอวกาศไปกับ SPACE MOUNTAIN, ระทึกขวัญกับ HAUNTED MANSION บ้านผีสิง, ตื่นเต้นกับ SPLASH MOUNTAIN, นั่งเรือผจญภัยในป่ากับ JUNGLE CRUISE, เทียบบ้านหมีพูห์ทะลุอวกาศไปกับ BUZZ LIGHTYEAR'S ASTRO BLASTERS, เข้าไปอยู่ในโลกแห่งจินตนาการกับการดูหนังที่ท่านชื่นชอบของ WALT DISNEY เช่น มิกกี้เมาส์, มินนี่เมาส์, โดนัลด์คัก ฯลฯ หรือข้อปิ้งซื้อของที่ระลึกภายในสวนสนุกอย่างจุใจและอีกมากมายที่รอท่านพิสูจน์ความมันส์กันอย่างเต็มที่ ให้ท่านได้สนุกสนานต่อกับเครื่องเล่นนานาชนิดอย่างจุใจ

อิสระอาหารกลางวัน และอาหารเย็นตามอัธยาศัย เพื่อให้ท่านใช้เวลาอย่างคุ้มค่า

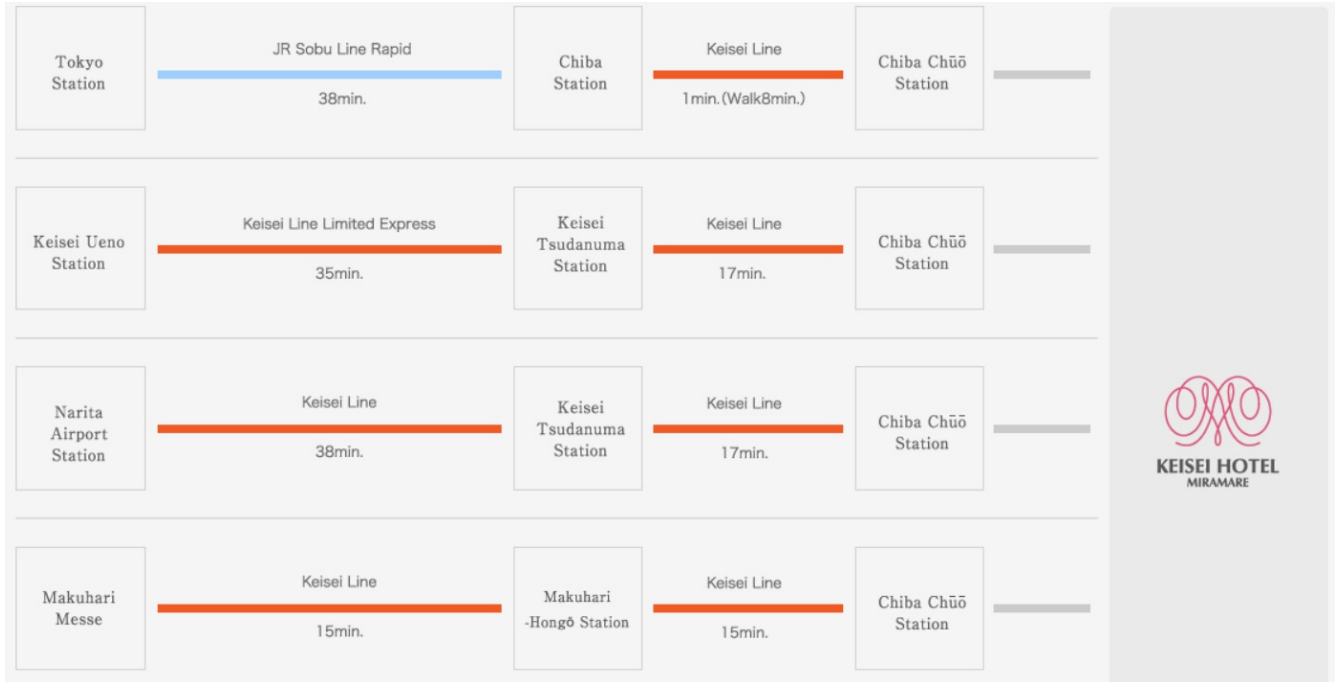
OPTION B: อิสระข้อปิ้งผลิตเพลินในโตเกียว(ขึ้นรถไฟเที่ยวเอง มีค่าใช้จ่ายตามระยะทาง)

สำหรับท่านที่เลือกที่จะอิสระในเมืองโตเกียวท่านสามารถสอบถามข้อมูลการเดินทางจากมัคคุเทศก์เพื่อความสะดวกในการเดินทางหรือข้อปิ้งในย่านการค้าอันทันสมัยของมหานครโตเกียวศูนย์รวมวัยรุ่นแหล่งข้อปิ้งชื่อดัง

แนะนำสถานที่ท่องเที่ยวในโตเกียว (ไม่รวมค่าเดินทาง หรือค่าตัวรถไฟ)

- **ย่านฮาราจูกุ** ท่านจะได้พบกับการแต่งตัวที่เป็นเอกลักษณ์ แหวกแนว ตามสไตล์วัยรุ่นญี่ปุ่น การแต่งกายเลียนแบบคาแรคเตอร์การ์ตูนต่างๆ
- **โอโมเตะซันโด** ร้าน Kiddyland ศูนย์รวมของเล่นหลากหลาย น่ารัก และแปลกๆ เหมาะสำหรับเป็นของขวัญเด็กเล็ก เด็กโต ตุ๊กตาบลายด์ สนูปี้ คิตตี้ คาแรคเตอร์ต่างๆ หรือ เกมส์ ของเด็กเล่นที่หลากหลายให้ท่านได้เลือกชมเลือกซื้อหาอย่างจุใจ
- **ชินจูกุ** ย่านวัยรุ่นชื่อดังอีกแห่งของมหานครโตเกียวท่านจะได้ตื่นตาตื่นใจกับแฟชั่นทันสมัยของหนุ่มสาวชาวแดนปลาดิบจากร้านค้ามากมาย มากกว่า 100 ร้านค้า และ "ตึก 109" ตึกชื่อดังที่เป็นสัญลักษณ์ของย่านนั้น
- **สวนอุเอโนะ(Ueno Park)** เป็นสวนสาธารณะขนาดใหญ่ของโตเกียว จุดชมซากุระยอดนิยมของกรุงโตเกียวโดยจะมีต้นซากุระเรียงรายอยู่ทั้งสองข้างยาวไปตามทางเดินภายในสวน มีจำนวนมากกว่า 1,000 ต้น ทำให้ดึงดูดผู้คนจำนวนมากมาเยี่ยมชมในเทศกาลชมดอกซากุระ หรือที่เรียกกันว่า งานฮานามิ (โดยปกติซากุระจะบานช่วงประมาณปลายเดือนมีนาคมถึงต้นเดือนเมษายน อาจมีการเปลี่ยนแปลงได้ขึ้นอยู่กับสภาพอากาศ)
- **ตลาดอะเมโยโกะ (Ameyoko Market)** ตลาดที่คึกคักเกือบตลอดเวลาตั้งอยู่ระหว่างสถานีอุเอโนะ (Ueno Station) และสถานีโอคาคิมามะชิ (Okachimachi Station) สินค้าหลากหลายชนิด ทั้ง ของสด ของใช้ เครื่องสำอาง กระเป๋า รองเท้า เสื้อผ้าทั้งของญี่ปุ่น และของนำเข้าที่ส่วนใหญ่จะมีราคาถูกกว่าในห้างบางร้านอาจจะต่อราคาเพิ่มได้อีก อาหารทะเล ผลไม้ ผักสด ร้านขนมและของกินเล่น

แนะนำวิธีการเดินทาง



ที่พัก

KEISEI MIRAMARE HOTEL หรือเทียบเท่าระดับเดียวกัน



(ห้องพักที่โรงแรม KEISEI จะเป็นแบบ Studio Twin room (1 single bed + 1 sofa bed) เนื่องจากเป็นโรงแรมที่อยู่ในเมืองและใกล้สถานีรถไฟใต้ดิน **ในกรณีที่ท่านจองห้องพักแบบ TRIPLE [2 เตียง+1 ที่นอนเสริม] แล้วทางโรงแรมไม่สามารถจัดหาห้องพักแบบ TRIPLE ได้ ทางบริษัทอาจมีการจัดห้องพักให้ตามความเหมาะสมต่อไป หรืออาจมีค่าใช้จ่ายบางส่วนเพิ่มเติม **)

วันที่ 6

สนามบินนาริตะ สนามบินกัวลาลัมเปอร์ สนามบินสุวรรณภูมิ กรุงเทพฯ

เช้า

รับประทานอาหารเช้า ณ ห้องอาหารของโรงแรม(9)

สมควรแก่เวลานำท่านเดินทางสู่ สนามบินนาริตะ

08.00 น.

ออกเดินทางสู่ท่าอากาศยานนานาชาติกัวลาลัมเปอร์ ประเทศมาเลเซีย โดยสายบินมาเลเซีย แอร์ไลน์ เที่ยวบินที่ MH089/MH0780 (10.20-16.45/17.45-18.55) ใช้ระยะเวลาในการเดินทางประมาณ 6 ชั่วโมง บริการอาหาร เครื่องดื่ม และพักผ่อนบนเครื่อง แวะเปลี่ยนเครื่องที่เมือง กัวลาลัมเปอร์

18.55 น.

เดินทางถึง สนามบินสุวรรณภูมิ โดยสวัสดิภาพ

โปรแกรมสามารถสลับปรับเปลี่ยนได้โดยไม่ต้องแจ้งล่วงหน้า

**** ปร. ไม่มีราคาเด็ก เนื่องจากเป็นราคาพิเศษ****

เด็กอายุต่ำกว่า 2 ปี 7,000 บาท

**ราคาทัวร์ข้างต้นยังไม่รวมค่าทิปคนขับรถ และไกด์ท้องถิ่น(ถ้ามี)
ท่านละ 1,800 บาท/ทริป(ชำระที่สนามบินดอนเมืองในวันเช็คอิน)**

(ค่าทิปหัวหน้าทัวร์แล้วแต่ความพึงพอใจของท่าน)

อัตราค่าบริการทัวร์

วันเดินทาง	ราคาผู้ใหญ่	พักเดี่ยว
12-17 เมษายน 2562	49,999	10,900

อัตราค่าบริการรวม

- ✓ ค่าตั๋วเครื่องบินไป-กลับตามรายการที่ระบุ รวมถึงค่าภาษีสนามบิน และค่าภาษีน้ำมัน
- ✓ คาร์ตโคชปรับอากาศ
- ✓ โรงแรมที่พักตามที่ระบุ หรือเทียบเท่า (พัก 2-3 ท่าน/ห้อง)
- ✓ ค่าธรรมเนียมเข้าชมสถานที่ต่างๆ ตามรายการที่ระบุ
- ✓ ค่าอาหาร ตามรายการที่ระบุ
- ✓ ค่าเบี้ยประกันอุบัติเหตุในการเดินทางท่องเที่ยว วงประกันท่านละ 1,000,000 บาท (เงื่อนไขตามกรมธรรม์)

อัตราค่าบริการนี้ไม่รวม

- ✗ ค่าใช้จ่ายส่วนตัวของผู้เดินทาง อาทิ ค่าทำหนังสือเดินทาง ค่าโทรศัพท์ ค่าอาหาร เครื่องดื่ม ค่าช้อปปิ้ง ค่ามินิบาร์ในห้องและค่าพาหนะต่างๆ ที่มีได้ระบุในรายการ
- ✗ ค่าธรรมเนียมวีซ่าเข้าประเทศญี่ปุ่น กรณีประกาศให้กลับมายังร่องขอวีซ่าอีกครั้ง (เนื่องจากทางญี่ปุ่นได้ประกาศยกเว้นการยื่นวีซ่าเข้าประเทศญี่ปุ่นให้กับคนไทยสำหรับผู้ประสงค์พำนักระยะสั้นในประเทศญี่ปุ่นไม่เกิน 15 วัน)
- ✗ หากในภายหลังทางรัฐบาลญี่ปุ่นประกาศให้ยื่นวีซ่าตามเดิม ผู้เดินทางจะต้องจ่ายเพิ่ม 2,000 บาท สำหรับการยื่นร่องขอวีซ่า
- ✗ ค่าธรรมเนียมในกรณีที่กระเป๋าสัมภาระที่มีน้ำหนักเกินกว่าที่สายการบินนั้นๆกำหนดหรือสัมภาระใหญ่เกินขนาดมาตรฐาน
- ✗ ค่าภาษีน้ำมัน ที่สายการบินเรียกเก็บเพิ่ม ภายหลังจากทางบริษัทฯ ได้ออกตั๋วเครื่องบินไปแล้ว
- ✗ ค่าน้ำหนักกระเป๋าสัมภาระ ที่หนักเกินสายการบินกำหนด (ปกติ ขาไป 20 กก. // ขากลับ 20 กก.)
- ✗ **ค่าทิปคนขับรถ และไกด์ท้องถิ่น(ถ้ามี) ท่านละ 1,800 บาท/ทริป ชำระที่สนามบินในวันเช็คอิน (ค่าทิปหัวหน้าทัวร์แล้วแต่ความพึงพอใจของท่าน)**
- ✗ ภาษีมูลค่าเพิ่ม 7 % และภาษีหัก ณ ที่จ่าย 3 % (กรณีต้องการใบเสร็จรับเงิน/ใบกำกับภาษี)

เงื่อนไขการจองที่นั่ง

- กรุณาจองล่วงหน้าอย่างน้อย 30 วันก่อนการเดินทาง และกรุณาเตรียมเงินมัดจำ 20,000 บาท พร้อมกับเตรียมเอกสารส่งให้เรียบร้อย ภายใน 2-3 วัน หลังจากทำการจองแล้ว
- การชำระค่าทัวร์ส่วนที่เหลือทางบริษัทฯ จะเรียกเก็บก่อนเดินทางไม่น้อยกว่า 30 วัน ท่านควรจัดเตรียมค่าทัวร์ให้เรียบร้อยก่อนกำหนด เนื่องจากทางบริษัทต้องสำรองค่าใช้จ่ายในส่วนของคุณค่าที่พักและตั๋วเครื่องบิน มิฉะนั้นจะถือว่าท่านยกเลิกการเดินทางโดยอัตโนมัติ
- หากท่านที่ต้องการออกตัวโดยสารภายในประเทศ (กรณีลูกค้าอยู่ต่างจังหวัด) ให้ท่านติดต่อเจ้าหน้าที่ ก่อนออกบัตรโดยสารทุกครั้ง หากออกบัตรโดยสารโดยมีแจ้งเจ้าหน้าที่ ทางบริษัทฯ ขอสงวนสิทธิ์ไม่รับผิดชอบค่าใช้จ่ายที่เกิดขึ้น รวมถึงการล่าช้าของสายการบินระหว่างประเทศ

- หากในขณะของท่านมีผู้ต้องการดูแลพิเศษ นั่งรถเข็น (Wheelchair), เด็ก, ผู้สูงอายุ, มีโรคประจำตัว หรือไม่สะดวกในการเดินทางท่องเที่ยวในระยะเวลาเกินกว่า 4 - 5 ชั่วโมงติดต่อกัน ท่านและครอบครัวต้องให้การดูแลสมาชิกภายในครอบครัวของท่านเอง เนื่องจากการเดินทางเป็นหมู่คณะ หัวหน้าทัวร์มีความจำเป็นต้องดูแลคณะทัวร์ทั้งหมด

กรณียกเลิกการเดินทาง

- ไม่สามารถยกเลิกได้ เนื่องจากเป็นราคาโปรโมชั่น และขอเก็บเงินทั้งหมด (แต่สามารถเปลี่ยนชื่อผู้เดินทางได้ตามกำหนดของแต่ละสายการบินก่อนการเดินทาง)

หมายเหตุ

บริษัทฯ ขอสงวนสิทธิ์ยกเลิกการเดินทางก่อนล่วงหน้า **5 วัน** ในกรณีที่**ไม่สามารถทำกรุ๊ปได้อย่างน้อย 30 ท่าน**ในกรณีนี้บริษัทฯ ยินดีคืนเงินให้ทั้งหมด หรือจัดหาคณะทัวร์อื่นให้ถ้าต้องการ

บริษัทฯ ขอสงวนสิทธิ์ที่จะเปลี่ยนแปลงรายละเอียดบางประการในทัวร์นี้ เมื่อเกิดเหตุจำเป็นสุดวิสัยจนไม่อาจแก้ไขได้ และจะไม่รับผิดชอบใดๆ ในกรณีที่สูญหาย สูญเสีย หรือได้รับบาดเจ็บที่นอกเหนือความรับผิดชอบของหัวหน้าทัวร์และอุบัติเหตุสุดวิสัยบางประการ เช่น การจลาจล, การนัดหยุดงาน, ภัยธรรมชาติ, การจลาจลต่างๆ เป็นต้น

กรณีผู้เดินทางไม่สามารถเข้า-ออกเมืองได้ เนื่องจากเอกสารปลอมหรือการห้ามของเจ้าหน้าที่ไม่ว่าเหตุผลใดๆ ก็ตามทางบริษัทของสงวนสิทธิ์ในการ ไม่คืนค่าทัวร์ทั้งหมดหนังสือเดินทางต้องมีอายุการใช้งานเหลืออยู่ **ไม่ต่ำกว่า 6 เดือน**

- ❖ จากมาตรการยกเว้นวีซ่าเข้าประเทศญี่ปุ่นให้กับคนไทย ผู้ที่ประสงค์จะพำนักระยะสั้นในประเทศญี่ปุ่นไม่เกิน 15 วัน ไม่ว่าจะด้วยวัตถุประสงค์เพื่อการท่องเที่ยว เยี่ยมญาติ หรือธุรกิจ จะต้องยื่นเอกสารในขั้นตอนการตรวจเข้าเมือง เพื่อยืนยันการมีคุณสมบัติการเข้าประเทศญี่ปุ่น* ดังต่อไปนี้
- ❖ ตัวเครื่องบินขาออกจากประเทศญี่ปุ่น (ทางบริษัทฯจัดการให้)
- ❖ สิ่งที่ยืนยันว่าท่านสามารถรับผิดชอบค่าใช้จ่ายที่อาจเกิดขึ้นในระหว่างที่พำนักในประเทศญี่ปุ่นได้ (เช่น เงินสด บัตรเครดิต เป็นต้น)
- ❖ ชื่อ ที่อยู่ และหมายเลขติดต่อในระหว่างที่พำนักในประเทศญี่ปุ่น (ทางบริษัทฯจัดการให้)
- ❖ กำหนดการเดินทางระหว่างที่พำนักในประเทศญี่ปุ่น (ทางบริษัทฯ จัดการให้)
- ❖ **คุณสมบัติการเข้าประเทศญี่ปุ่น (สำหรับกรณีการเข้าประเทศญี่ปุ่นด้วยมาตรการยกเว้นวีซ่า)**
- ❖ หนังสือเดินทางต้องมีอายุการใช้งานเหลืออยู่ **ไม่ต่ำกว่า 6 เดือน**
- ❖ กิจกรรมใดๆ ที่จะกระทำในประเทศญี่ปุ่นจะต้องไม่เป็นสิ่งที่ขัดต่อกฎหมายและเข้าข่ายคุณสมบัติการพำนักระยะสั้น
- ❖ ในขั้นตอนการขอเข้าประเทศ จะต้องระบุดระยะเวลาการพำนักไม่เกิน 15 วัน
- ❖ เป็นผู้ที่ไม่มีประวัติการถูกส่งตัวกลับจากประเทศญี่ปุ่น มิได้อยู่ในระยะเวลาของการถูกปฏิเสธไม่ให้เข้าประเทศ และไม่เข้าข่ายคุณสมบัติที่จะถูกปฏิเสธไม่ให้เข้าประเทศ

หมายเหตุ : กรุณาอ่านศึกษารายละเอียดทั้งหมดก่อนทำการจอง เพื่อความถูกต้องและความเข้าใจตรงกันระหว่างท่านลูกค้าและบริษัท

- ❖ บริษัทฯ ขอสงวนสิทธิ์ที่จะเลื่อนการเดินทางหรือปรับราคาค่าบริการขึ้นในกรณีที่มีผู้ร่วมคณะไม่ถึง 30 ท่าน
- ❖ ขอสงวนสิทธิ์การเก็บค่าน้ำมันและภาษีสนามบินทุกแห่งเพิ่ม หากสายการบินมีการปรับขึ้นก่อนวันเดินทาง
- ❖ บริษัทฯ ขอสงวนสิทธิ์ในการเปลี่ยนเที่ยวบิน โดยมีต้องแจ้งให้ทราบล่วงหน้าอันเนื่องจากสาเหตุต่างๆ
- ❖ บริษัทฯ จะไม่รับผิดชอบต่อข้อพิพาท ทั้งสิ้น หากเกิดกรณีความล่าช้าจากสายการบิน, การยกเลิกบิน, การประท้วง, การนัดหยุดงาน, การก่อการจลาจล, ภัยธรรมชาติ, การนำสิ่งของผิดกฎหมาย ซึ่งอยู่นอกเหนือความรับผิดชอบของบริษัทฯ
- ❖ บริษัทฯ จะไม่รับผิดชอบต่อข้อพิพาท ทั้งสิ้น หากเกิดสิ่งของสูญหาย อันเนื่องเกิดจากความประมาทของท่าน, เกิดจากการโจรกรรม และ อุบัติเหตุจากความประมาทของนักท่องเที่ยวเอง
- ❖ เมื่อท่านตกลงชำระเงินมัดจำหรือค่าทัวร์ทั้งหมดกับทางบริษัทฯ แล้ว ทางบริษัทฯ จะถือว่าท่านได้ยอมรับเงื่อนไขข้อตกลงต่างๆ ทั้งหมด
- ❖ รายการนี้เป็นเพียงข้อเสนอที่ต้องได้รับการยืนยันจากบริษัทฯ อีกครั้งหนึ่ง หลังจากได้สำรองโรงแรมที่พักในต่างประเทศเรียบร้อยแล้ว โดยโรงแรมจัดในระดับใกล้เคียงกัน ซึ่งอาจจะปรับเปลี่ยนตามที่ระบุในโปรแกรม
- ❖ การจัดการเรื่องห้องพักรวม เป็นสิทธิของโรงแรมในการจัดห้องให้กับกรุ๊ปที่เข้าพักโดยมีห้องพักรวมสำหรับผู้สมทบ / ปลอดภัยได้ โดยอาจจะขอเปลี่ยนห้องได้ตามความประสงค์ของผู้ที่พัก ทั้งนี้ขึ้นอยู่กับความพร้อมให้บริการของโรงแรม และไม่สามารถรับประกันได้

- ❖ กรณีผู้เดินทางต้องการความช่วยเหลือเป็นพิเศษ อาทิเช่น **ใช้วีลแชร์ กรุณาแจ้งบริษัทฯ อย่างน้อย 7 วันก่อนการเดินทาง** มิฉะนั้นบริษัทฯไม่สามารถจัดการได้ล่วงหน้าได้ **(วีลแชร์มีค่าใช้จ่ายเพิ่มเติม โปรดสอบถามข้อมูลจากเซลล์)**
- ❖ มัคคุเทศก์ พนักงานและตัวแทนของผู้จัด ไม่มีสิทธิในการให้คำสัญญาใด ๆ ทั้งสิ้นแทนผู้จัด นอกจากนี้เอกสารลงนามโดยผู้มีอำนาจของผู้จัดกำกับเท่านั้น
- ❖ ผู้จัดจะไม่รับผิดชอบและไม่สามารถคืนค่าใช้จ่ายต่างๆ ได้เนื่องจากเป็นการเหมาจ่ายกับตัวแทนต่างๆ ในกรณีที่ผู้เดินทางไม่ผ่านการพิจารณาในการตรวจคนเข้าเมือง-ออกเมือง ไม่ว่าจะเป็กรงตรวจคนเข้าเมืองหรือกรมแรงงานของประเทศในรายการท่องเที่ยว อันเนื่องมาจากการกระทำที่ส่อไปในทางผิดกฎหมาย การหลบหนีเข้าออกเมือง เอกสารเดินทางไม่ถูกต้อง หรือ การถูกปฏิเสธในกรณีอื่น ๆ
- ❖ กรณีต้องการพักแบบ 3 ท่าน ต่อห้องหรือห้องแบบ 3 เตียง TRIPLE โรงแรมมีห้อง Triple ไม่เพียงพอ ขอสงวนสิทธิในการจัดห้องให้เป็นแบบ แยก 2 ห้อง คือ 1 ห้องพักคู่ และ 1 ห้องพักเดี่ยว โดยไม่ค่าใช้จ่ายเพิ่ม
- ❖ สภาพการจราจรในช่วงวันเดินทางตรงกับวันหยุดเทศกาลของญี่ปุ่น หรือ วันเสาร์อาทิตย์ รถอาจจะติด อาจทำให้เวลาในการท่องเที่ยวและ ข้อป้บั้งแต่ละสถานที่น้อยลง โดยเป็นดุลยพินิจของมัคคุเทศก์ และคนขับรถในการบริหารเวลา ซึ่งอาจจะขอความร่วมมือจากผู้เดินทางในบางครั้งที่ต้องเร่งรีบ เพื่อให้ได้ท่องเที่ยวตามโปรแกรม
- ❖ บริการนำดื่มทานวันละ 1ขวด ต่อคนต่อวันเริ่มในวันที่ 2 ของการเดินทาง ถึงวันที่ 3 ของการเดินทาง การบริการของรถม้าเที่ยวญี่ปุ่น ตามกฎหมายของประเทศญี่ปุ่น สามารถให้บริการวันละ 10 ชั่วโมง ในวันนั้นๆ มิอาจเพิ่มเวลาได้ โดยมัคคุเทศก์และคนขับจะเป็นผู้บริหารเวลาตามความเหมาะสม ทั้งนี้ขึ้นอยู่กับสภาพการจราจรในวันเดินทางนั้นๆเป็นหลัก จึงขอสงวนสิทธิ์ในการปรับเปลี่ยนเวลาท่องเที่ยวตามสถานที่ในโปรแกรมการเดินทาง

บริการเพิ่มเติม Wifiเล่นเน็ตชิว ชิว ตลอดทริป



เครือข่ายไร้สายความเร็วสูง

** คิมเครื่องเกินวันที่กำหนด มีค่าบริการ 250 บาท / วัน **

ประเภท Package	ราคา
1-5 วัน	599.-

SAMURAI WIFI	ค่าเสียหาย
	เสีย,ชำรุด,หาย,โดนขโมย
ตัวเครื่อง	9,999.-
SIM	799.-
กระเป๋า	249.-
สายชาร์จ	199.-

POCKET WIFI สำหรับนำไปใช้ที่ประเทศไทย

