



smartworld
HOLIDAY

TAT NO. 11/06821

42/37 หมู่ 5 ถนน ลำลูกกา 11 ต.คูคต อ.ลำลูกกา จ.ปทุมธานี 12130
โทร : 02-987-7074-5 มือถือ : 087-496-9977 แฟกซ์ 02-987-5564
Email : info@swtravelagent.com
Website : www.smartworldholiday.com






ไต้หวันขึ้นเทพ!! 6วัน5คืน

3 อุทยาน

อาหลี่ซัน



ไม่บังคับทิป ไม่เน้นเข้าร้านช้อปปิ้ง จัดเต็มอัมทุกมือ

ทาโรโกะ



เย่หลิว



CI838-CI837





ไต้หวัน 6 วัน 5 คืน ไต้หวันขึ้นเทพ 3 อุทยาน


อุทยานอาหลี่ซัน / อุทยานแห่งชาติทาโรโกะ / อุทยานเย่หลิว

นั่งรถไฟโบราณ / ชมพระอาทิตย์ขึ้น / เดินชมป่าสน 2000 ปี / นั่งรถไฟหัวจรวด / อานน้ำแร่ VIP(ส่วนตัว) /

ล่องเรือทะเลสาบสุริยันจันทรา / หมู่บ้านสายรุ้ง / พิพิธภัณฑ์แห่งชาติถักถัก / แหล่งช้อปปิ้งซีเหมินติง / ชื่อหลินไนท์มาร์เก็ต

ตลาดปลาไทเป / ผงเจียไนท์มาร์เก็ต / ดึกไทเป 101 ชมวิวชั้น 89 / MITSUI OUTLET PARK

เดินทางโดยสารการบิน CHINA AIRLINES (CI) บินตรงสู่ไทเป(สนามบินเถาหยวน)
แบบที่นั่ง 2-4-2 น้ำหนักกระเป๋าไป-กลับ 30 กก. บริการอาหาร+เครื่องดื่มบนเครื่อง 2 มื้อ

	<p>Departure</p> <p>Return</p>	<p>BKK – TPE CI 838 (08.30-13.05)</p> <p>TPE – BKK CI 837 (23.10-02.00)</p>
---	--------------------------------	---

** ไม่บังคับทิป + ไม่เน้นเข้าร้านช้อปปิ้ง + FREE WIFI ON BUS **

วันที่	โปรแกรมการเดินทาง	มื้ออาหาร	ที่พัก
วันที่ 1	สนามบินสุวรรณภูมิ สายการบิน CHINA AIRLINES (CI838 08.30-13.05) - สนามบินเกาะหวอน - ไทจง - หมู่บ้านสายรุ้ง - ผงเจียไนท์มาร์เก็ต - ผุหลี่ - อาบน้ำแร่ (ในห้องพักส่วนตัว)	บริการอาหารร้อน+เครื่องดื่มบนเครื่อง / บุปเฟ่ต์สูกี้ชาบูซาบู+เบียร์+ Haagen-Dazs ไม้อัน!! / ขานมไข่มุกต้นตำรับ	RED MEPLÉ BOUTIQUE HOTEL หรือเทียบเท่า
วันที่ 2	ผุหลี่ - ศาลเจ้ากวนอู - ล่องเรือทะเลสาบสุริยันจันทรา (วัดพระถังซำจั๋ง) - ซิมซาอูหลง - เจียอี - อุทยานอาหลี่ซัน (เดินชมป่าสน 2,000 ปี)	โรงแรม / ปลาประดาน้ำอิบตี / ซีโครงหมอบซาบ้วย	WUN-SUN HOTEL หรือเทียบเท่า
วันที่ 3	อุทยานอาหลี่ซัน - นั่งรถไฟโบราณ (ชมพระอาทิตย์ขึ้น) - ไทจง - นั่งรถไฟหัวจรวด (ไทจง-ไทเป) - นั่งรถไฟ MRT - แหล่งช้อปปิ้งซีเหมินติง	ข้าวต้ม / กุ้งแช่เหล้านี้้ง / ปิ้งย่างซีฟู้ด+เบียร์สด+Haagen-Das ไม้อัน!!!	PLATINUM HOTEL หรือเทียบเท่า
วันที่ 4	ไทเป - DUTY FREE - อุทยานเย่หลิว - พิพิธภัณฑ์แห่งชาติกู้กง - (15:05-17:20) นั่งรถไฟด่วน (ไทเป-ฮัวเหลียน)	โรงแรม / อาหารทะเล+กุ้งมังกรไต้หวัน / บุปเฟ่ต์สด+สติกงานร้อน	AZURE HOTEL หรือเทียบเท่า
วันที่ 5	ฮัวเหลียน - หน้าผาชิงส่วย - อุทยานแห่งชาติทาโรโกะ - โรงงานขนมโมจิ - (14:50-17:42) นั่งรถไฟด่วน (ฮัวเหลียน-ไทเป) - ช้อปปิ้งไนท์มาร์เก็ต	โรงแรม / อาหารพื้นเมืองฮัวเหลียน / อาหารพื้นเมืองเสฉวน	PLATINUM HOTEL หรือเทียบเท่า
วันที่ 6	ไทเป - ตึกไทเป 101 ชมวิวชั้น 89 - ร้านขนมเค้กสับปะรด - ตลาดปลาไทเป - หอที่ระลึกเจียงไคเช็ค - วัดหลงซันซื่อ - MITSUI OUTLETS - สนามบินเกาะหวอน - กรุงเทพฯ CHINA AIRLINES CI837 (23.10-02.00)	โรงแรม / เสี่ยวหลงเปา / พระกระโดดกำแพง+ชาบูยักษ์ บริการอาหารร้อน+เครื่องดื่มบนเครื่อง	

กำหนดการเดินทาง	ผู้ใหญ่ (พักห้องละ 2 ท่าน)	เด็กต่ำกว่า 12 ปี มีเตียงเสริม (พักผู้ใหญ่ 2 ท่าน)	พักเดี่ยว จ่ายเพิ่มท่านละ	เด็กทารก (อายุไม่เกิน 2 ปี)
09-14 มกราคม 2562	36,888.-	35,888.-	8,500	5,000
20-25 กุมภาพันธ์ 2562	36,888.-	35,888.-	8,500	5,000
26-31 มีนาคม 2562	36,888.-	35,888.-	8,500	5,000

วันที่ 1 (WE) กรุงเทพฯ – สนามบินเถาหยวน – ไทจง – หมู่บ้านสายรุ้ง – ผงเจียไนท์มาร์เก็ต – ผูหลี่ – อابน้ำแร่ (ภายในห้องพัก ส่วนตัว)

06:00 น. พร้อมกันที่ท่าอากาศยานสุวรรณภูมิ บริเวณอาคารผู้โดยสารขาออก ชั้น 4 เคาน์เตอร์ S สายการบิน CHINA AIRLINES โดยมีเจ้าหน้าที่ของบริษัท คอยอำนวยความสะดวกจัดเตรียมเอกสารการเดินทางและสัมภาระให้กับท่าน

08:30 น. นำท่านเดินทางสู่สนามบินเถาหยวนโดยเที่ยวบินที่ **CI838 (มีอาหารและเครื่องดื่มบริการบนเครื่อง)**

13.05 น. เดินทางถึงสนามบินเถาหยวน

บริการอาหารกลางวัน! ฅ ภัตตาคาร (บุฟเฟ่ต์สุกี้ชาบูซาบู+เบียร์+Haagen-Dazs ไม่อั้น!!)

เดินทางสู่เมือง ไทจง (ใช้เวลาเดินทางประมาณ 2 ชั่วโมง) นำทุกท่านเยี่ยมชม หมู่บ้านสายรุ้ง เดิมเป็นหมู่บ้านของเหล่าทหารพรานที่ก๊กมินตั๋งหลังจากที่อพยพมายังไต้หวันพร้อมกับเจียงไคเช็ค ปัจจุบันรัฐบาลของเมืองไทจงได้เก็บรักษาอนุรักษให้เป็นแหล่งท่องเที่ยวและแหล่งศึกษาชีวิตความเป็นอยู่ในอดีตของบรรดาทหารก๊กมินตั๋ง บ้านแต่ละหลังจะถูกแต่งแต้มด้วยสีลึ้นตระการตา เหมาะแก่การถ่ายรูปอย่างมาก ไม่เว้นแต่พื้นถนนทางเดินก็ถูกแต่งแต้มสีลึ้นและตัวการ์ตูนไปทั่วทั้งหมู่บ้าน



คำ บริการชานมไข่มุกต้นตำหรับของไต้หวัน นำท่านอิสระช้อปปิ้งที่ ผงเจียไนท์มาร์เก็ต เป็นไนท์มาร์เก็ตที่ใหญ่ที่สุดของเมืองไทจง เป็นแหล่งรวมวัยรุ่นและนักช้อปปิ้งของเมืองไทจง โดยเฉพาะในวันสุดสัปดาห์จะมีผู้คนมากมายรวมถึงนักท่องเที่ยวที่ต่างมุ่งหน้ามาช้อปปิ้งที่ตลาดแห่งนี้ มีสินค้าหลากหลายทั้งเสื้อผ้า รองเท้า ของกิน ซีดี้ ของเล่น รวมถึงของว่างมากมาย อาทิเช่น ชานมไข่มุก กุนเชียงยักษ์ เต้าหู้หมื่น มีเวลาให้ท่านอิสระเลือกซื้อเลือกช้อปปิ้งมากมายตามอัธยาศัย เดินทางสู่เมือง ผูหลี่ (ใช้เวลาเดินทางประมาณ 1 ชั่วโมง) เมืองที่ได้ขึ้นชื่อว่ามีความสะอาดที่สุดของไต้หวัน และยังเป็นที่ตั้งของหมู่บ้านน้ำแร่ที่ดีที่สุดของไต้หวันอีกด้วย เนื่องจากเมืองนี้อยู่ในหุบเขาและถูกล้อมรอบด้วยภูเขาสูงทั้งเมือง จึงทำให้เป็นเมืองที่มีอากาศบริสุทธิ์ที่สุดของไต้หวัน เชิญท่าน อابน้ำแร่ ตามอัธยาศัยเพื่อผ่อนคลายความเหน็ดเหนื่อยเมื่อยล้าจากการทำงานและการเดินทาง

พักที่  **RED MAPLE BOUTIQUE HOTEL (4 ดาว) หรือเทียบเท่า** www.taii.com.tw/en/room.php

สำคัญ กรุณาจัดกระเป๋าสำรองใบเล็กสำหรับการเข้าพัก 1 คืนที่อาหลี่ซัน และเตรียมผ้าขนหนูผืนใหญ่และอุปกรณ์กันหนาวให้พร้อม ส่วนกระเป๋าหลักเก็บไว้บนรถ



วันที่ 2 (TH) ผูหลี่ – ศาลเจ้ากวนอู – ล่องเรือทะเลสาบสุริยันจันทรา (วัดพระถังซำจั๋ง) – ชิมชาอูหลง – เจียอี้ – อุทยานอาหลี่ซัน (เดินชมป่าสน 2,000 ปี)

เช้า บริการอาหารเช้า 1 ฅ โรงแรมหลังรับประทานอาหารเช้า นำท่านกราบไหว้สิ่งศักดิ์สิทธิ์ที่ วัดกวนอู เช่น ศาลดาบงจื้อ



เทพเจ้าแห่งปัญญา และ เทพกวนอู เทพเจ้าแห่งความซื่อสัตย์ รวมถึงสิงโตหินอ่อน 2 ตัว ที่ตั้งอยู่หน้าวัด ซึ่งมีมูลค่าตัวละ 1 ล้านเหรียญไต้หวัน โดยระหว่างทางท่านจะสามารถชื่นชมทัศนียภาพอันงดงามของทะเลสาบสุริยันจันทรา จากนั้นนำทุกท่าน ล่องทะเลสาบสุริยันจันทรา เป็นสถานที่ท่องเที่ยวอีกจุดหนึ่งที่เป็นที่นิยมของชาวไต้หวันรอบๆ ทะเลสาบแห่งนี้จะมีจุดสำคัญที่ท่องเที่ยวมากมาย ทะเลสาบแห่งนี้มีความยาวถึง 33 กิโลเมตร



นำท่านล่องเรือชมบรรยากาศและชมเกาะที่เล็กที่สุดในโลกพร้อมกับให้ท่านนมัสการรูปเคารพของพระถังซำจั๋ง ณ **วัดพระถังซำจั๋ง** ที่ตั้งอยู่บริเวณริมทะเลสาบสุริยันจันทรา

เที่ยง บริการอาหารกลางวัน ๑๐๑ ณ **ภัตตาคาร (ปลาประธานาธิบดี)** หลังรับประทานอาหารกลางวัน นำทุกท่านไป **ชิมชาอุหลง** ซึ่งชาอุหลงมีต้นกำเนิดที่ไต้หวันโดยเฉพาะที่จังหวัด **หนันโถว** แห่งนี้เป็นแหล่งปลูกชาอุหลงที่ดีที่สุด ท่านจะได้ชิมชาอุหลงเกรดเอที่ต้องปลูกบนภูเขาสูงของจังหวัดหนันโถวที่ความสูงเหนือระดับน้ำทะเล 2,000 เมตร ขึ้นไป จากนั้นนำท่านสู่ **อุทยานอาหลีซัน (ใช้เวลาในการเดินทางประมาณ 3 ชั่วโมงครึ่ง)** เป็นสถานที่ท่องเที่ยวที่มีชื่อเสียงที่สุดของเกาะไต้หวัน ตั้งแต่สมัยที่ญี่ปุ่นยังปกครองอยู่ มีทั้งนักเขียนและศิลปินมากมายมาหาแรงบันดาลใจในการสร้างผลงานที่หนึ่งเนื่องจากมีธรรมชาติที่สมบูรณ์ ทั้งป่าไม้ เทือกเขา ลำเนาไพร สมบูรณ์จนหาที่อื่นเปรียบไม่ได้ จึงไม่น่าแปลกใจเลยที่ครั้งหนึ่งในชีวิตต้องมาเยือน **เดินชมป่าสน 2,000 ปี** ทิวสนตั้งเรียงตระหง่าน พริ้วตามลมอย่างเป็นธรรมชาติที่สวยงาม หมอกจางๆ ในเหมาะแก่การเก็บภาพไว้ในความทรงจำอย่างหาที่เปรียบไม่ได้

ค่ำ บริการอาหารค่ำ ๑๐๑ ณ **ภัตตาคาร (ซีโครงหมอบขาบ้วย)** หลังรับประทานอาหารค่ำ เชิญทุกท่านพักผ่อนตามอัธยาศัย **พักที่ WUN-SUN HOTEL (4 ดาว) หรือเทียบเท่า** www.xn--rht54sl46a2kk.tw



วันที่ 3 (FR) อุทยานอาหลีซัน - นั่งรถไฟโบราณ (ชมพระอาทิตย์ขึ้น) - ไทจง - นั่งรถไฟหัวจรวด (ไทจง-ไทเป) - นั่งรถไฟ MRT - แหล่งช้อปปิ้งซีเหมินติง

ประมาณ 04:30น. นำทุกท่าน **นั่งรถไฟโบราณ** ซึ่งเป็นรถไฟเล็กโบราณที่ญี่ปุ่นทั้งเป็นมรดกตกทอดเอาไว้ และยังเป็นรถไฟเล็กที่ในปัจจุบันยังเหลืออยู่ 1 แห่งใน 3 แห่งของโลก เพื่อเดินทางขึ้นไปถึงยอดของเทือกเขาอาหลีซันชมความงดงามของพระอาทิตย์ขึ้นจากขอบฟ้าหลังเทือกเขาที่สูงที่สุดในไต้หวัน (**อริซัน: 玉山**) มีวิวทิวทัศน์เป็นทะเลหมอกและขุนเขาที่ตั้งเป็นปราการทางธรรมชาติที่งดงามเหมือนอยู่บนพื้นแห่งสวรรค์จากนั้นเดินทางกลับโรงแรมที่พัก



เช้า บริการอาหารเช้า ๑๐๑ ณ **ภัตตาคาร (ข้าวต้ม)** หลังรับประทานอาหารเช้า นำท่านเดินทางลงจาก **อุทยานอาหลีซัน**

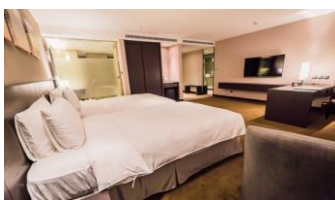
เที่ยง บริการอาหารกลางวัน ๑๐๑ ณ **ภัตตาคาร (กึ่งแช่เหล่านึ่ง)** หลังรับประทานอาหารกลางวันเดินทางสู่เมือง **ไทจง** นำทุกท่านสัมผัส **รถไฟหัวจรวด** จาก **สถานีไทจงถึงสถานีไทเป** สัมผัสความเร็วกว่า 250 กิโลเมตร ต่อชั่วโมงเพื่อนำท่านเดินทางสู่เมือง **ไทเป (ใช้เวลาเดินทางประมาณ 1 ชั่วโมง)** จากนั้นนำทุกท่าน **นั่งรถไฟ MRT** ไปอิสระช้อปปิ้งตามอัธยาศัยกันต่อที่ **แหล่งช้อปปิ้งซีเหมินติง** เปรียบเสมือนสยามสแควร์ในกรุงเทพฯ แหล่งศูนย์รวมแฟชั่นทันสมัยของเหล่าวัยรุ่นไต้หวัน มีร้านค้าของฝาก ก็ฟู้ด สไตลวีรูนมากมายโดยเฉพาะรองเท้ายี่ห้อ **ONITSUKA TIGER** ที่กำลังได้รับความนิยมที่เมืองไทยขณะนี้ เป็นรองเท้าสัญชาติญี่ปุ่นที่ไต้หวันขายดีที่สุดในโลก เป็นสิ่งที่พลาดไม่ได้สำหรับทุกคนที่เดินทางมาถึงไต้หวัน

ค่ำ บริการอาหารค่ำ ๑๐๑ ณ **ภัตตาคาร (บุฟเฟ่ต์BBQ ปิ้งย่างซีฟู้ด+เบียร์สดไม่อั้น!!)** หลังรับประทานอาหารค่ำเดินทางเข้าสู่โรงแรมที่พัก เชิญทุกท่านพักผ่อนตามอัธยาศัย

สำคัญ เตรียมกระเป๋าใบเล็กเพื่อความสะดวกในการขึ้นรถไฟ สำหรับการเข้าพัก 1 คืนที่ฮัวเหลียน ส่วนกระเป๋าหลักฝากไว้ที่โรงแรม

พักที่ PLATINUM HOTEL (4 ดาว) หรือเทียบเท่า

<https://platinumhotel.com.tw>




วันที่ 4 (SA) ไทเป – DUTY FREE – อุทยานเย่หลิว – พิพิธภัณฑ์แห่งชาติกู่กั๋ง – (15:05-17:20) นั่งรถไฟด่วน (ไทเป-ฮัวเหลียน)

เช้า บริการอาหารเช้า ๑๐ ๓ โรงแรม หลังรับประทานอาหารเช้า พาท่านไปอิสระช้อปปิ้งสินค้าแบรนด์เนมปลอดภาษีที่ **DUTY FREE** พบกับสินค้าประเภทเครื่องสำอางและน้ำหอมที่มีราคาถูกกว่าเมืองไทย นอกจากนี้ยังมีสินค้าของฝากราคาไม่แพงอีกมากมายให้ท่านได้เลือกซื้อกลับไปเป็นของที่ระลึก จากนั้นนำท่านเยี่ยมชม **อุทยานเย่หลิว** อุทยานแห่งนี้ตั้งอยู่ทางส่วนเหนือสุดของเกาะไต้หวัน มีลักษณะพื้นที่เป็นแหลมยื่นไปในทะเล เมื่อครั้งที่เกาะไต้หวันเริ่มต้นตัวจากใต้ทะเลชั้นสูผิวหน้าเมื่อครั้งหลายล้านปีมาแล้ว การเขาระกอนของน้ำทะเล และลมทะเล ทำให้เกิดโขดหินงอกเป็นรูปร่างลักษณะต่าง ๆ น่าตื่นตาที่เดียว โดยเฉพาะหิน **รูปเศียรพระราชินีอลิซเบธ** ซึ่งมีชื่อเสียงโด่งดังไปทั่วโลก ซึ่งนักท่องเที่ยวที่เดินทางไปแล้วจะต้องไปถ่ายรูปคู่กับสิ่งนี้ ที่นี่ยังมีร้านค้าต่างๆมากมายที่ขายของแห่งที่มาจากทะเลให้ท่านได้เลือกซื้อเลือกชมได้อย่างจุใจ

เที่ยง บริการอาหารกลางวัน ๑๐ ๓ ภัตตาคาร (**อาหารทะเล+กุ้งมังกรไต้หวัน**) หลังรับประทานอาหารกลางวัน จากนั้นเยี่ยมชม **พิพิธภัณฑ์แห่งชาติกู่กั๋ง** พิพิธภัณฑ์ที่แสนงดงามแห่งนี้เป็นสถานที่เก็บศิลปวัตถุและผลงานทางศิลปะของจีนโบราณบางชิ้นมีความเป็นมาทางประวัติศาสตร์ย้อนหลังไปถึง 5,000 ปี พิพิธภัณฑ์สถานแห่งชาติซึ่งเป็นที่รู้จักกันว่าเป็นหนึ่งในพิพิธภัณฑ์ที่ใหญ่ที่สุดในโลกแห่งนี้ ตั้งอยู่ที่ชานกรุงไทเปและเป็นสถานที่เก็บสมบัติและวัตถุโบราณของจีนที่มีชื่อเสียงของโลกที่ประเมินมูลค่าไม่ได้กว่า 620,000 ชิ้น จากพระราชวงศ์จีนทุกราชวงศ์รวมทั้งยุคทองทั้ง 5 แห่งประวัติศาสตร์จีน พิพิธภัณฑ์แห่งนี้เก็บรวบรวมศิลปวัตถุของจีนที่มีมูลค่ามหาศาลมากที่สุด และยิ่งใหญ่ที่สุดในโลกเนื่องจากศิลปวัตถุที่เก็บรวบรวมไว้มีจำนวนมาก จึงต้องมีการผลิตเปลี่ยนหมุนเวียนในการจัดวางให้ชมศิลปวัตถุที่มีอยู่เป็นจำนวนมาก แต่วัตถุโบราณชิ้นเอกที่มีชื่อเสียง เช่น เรือแกะสลักจากกลูวอลันท์ หยกผัดกาดขาว และหยกสีน้ำตาลเหมือนหมูสามชั้นจะมีให้ชมตลอดปี จากนั้นนำทุกท่าน **นั่งรถไฟด่วนไปฮัวเหลียน (ใช้เวลาเดินทางประมาณ 3 ชั่วโมง)**

ค่ำ บริการอาหารค่ำ ๑๐ ๓ ภัตตาคาร (**บุฟเฟต์สด+สเต็กจานร้อน**) หลังรับประทานอาหารค่ำ เชิญทุกท่านพักผ่อนตามอัธยาศัย

พักที่  **AZURE HOTEL (4 ดาว) หรือเทียบเท่า** www.azurehotel.com.tw



วันที่ 5 (SU) ฮัวเหลียน – หน้าผาชิงสุ่ย – อุทยานแห่งชาติทาโรโกะ – โรงงานขนมโมจิ – (14:50-17:42) นั่งรถไฟด่วน (ฮัวเหลียน-ไทเป) – ซื้อหลินไทม์มาร์เก็ต

เช้า บริการอาหารเช้า ๑๐ ๓ โรงแรม หลังรับประทานอาหารเช้า นำทุกท่านเยี่ยมชมความงามของ **หน้าผาชิงสุ่ย** จากนั้นนำทุกท่านเยี่ยมชม **อุทยานแห่งชาติทาโรโกะ** มีลักษณะคล้ายช่องลึกที่อยู่ระหว่างยอดเขาสูงกับเสียงคลื่นกระทบฝั่งของแม่น้ำที่ไหลตัดผ่านพื้นล่างของยอดเขา ช่องเขาที่มีหน้าผาสูงชันนี้เป็นหินอ่อนสลักกับหยกที่เรียงรายไปตลอดทางหน้าผา ด้านล่างของหน้าผามีแม่น้ำ **สีใส** ไหลผ่าน เป็นธารน้ำแร่ที่ไหลลงมาจากยอดเขาสูง ภายในอุทยานจะมีจุดชมวิวต่างๆให้นักท่องเที่ยวได้ลงไปสัมผัสธรรมชาติที่สวยงามอย่างเต็มอิม จากนั้นพาท่านไปลองลิ้มชิมรสขนมขึ้นชื่อของ **จังหวัดฮัวเหลียน** ที่ **ร้านขนมโมจิ** ซึ่งที่นี่ เป็นแหล่งผลิตโมจิชื่อดัง จากวัตถุดิบที่สดใหม่ เนื้อละเอียด เหนียวนุ่ม และมีรสชาติที่ละมุนลิ้นและ เป็นอีกหนึ่งของฝากที่พลาดไม่ได้เลยสำหรับขนมโมจิฮัวเหลียน

เที่ยง บริการอาหารกลางวัน ๑๐ ๓ ภัตตาคาร (**อาหารพื้นเมืองฮัวเหลียน**) หลังรับประทานอาหารกลางวัน จากนั้นนำท่าน **นั่งรถไฟด่วนไปไทเป (ใช้เวลาเดินทางประมาณ 3 ชั่วโมง)**

ค่ำ บริการอาหารค่ำ ๑๐ ๓ ภัตตาคาร (**อาหารพื้นเมืองเสฉวน**) หลังรับประทานอาหารค่ำ






smartworld
HOLIDAY

TAT NO. 11/06821

42/37 หมู่ 5 ถนน ล้าลูกกา 11 ต.คูคต อ.ล้าลูกกา จ.ปทุมธานี 12130
โทร : 02-987-7074-5 มือถือ : 087-496-9977 แฟกซ์ 02-987-5564
Email : info@swtravelagent.com
Website : www.smartworldholiday.com

พาท่านไปอิสระช้อปปิ้งตามอัธยาศัยที่ **ซี้อหลินไนท์มาร์เก็ต** ไนท์มาร์เก็ตที่มีขนาดใหญ่ที่สุดในเมืองไทเป ซึ่งแบ่งเป็น 2 โซน คือ ตลาดอาหารพื้นเมืองและตลาดคนเดิน อาหารพื้นเมืองที่ขึ้นชื่อที่สุดของไต้หวันคือ **เต้าหู้เหม็น** หากใครไปได้หวันแล้วไม่ได้ลิ้มลองรสชาติของเต้าหู้เหม็น ก็ถือว่าไปไม่ถึงไต้หวัน และยังมีเครื่องตุ๋นอีกชนิดที่มีต้นกำเนิดที่ไต้หวันคือ **ชาวมุข** ส่วนตลาดคนเดินก็มีสินค้าหลากหลายชนิดตั้งแต่ราคาถูกถึงราคาปานกลาง มีทั้งสินค้าเสื้อผ้า รองเท้า เครื่องประดับ โดยที่รองเท้าผ้าใบ รองเท้ากีฬาห้อยต่าง ๆ จะมียาถูกกว่าเมืองไทยประมาณ 20-30%
พักที่  **PLATINUM HOTEL (4 ดาว)หรือเทียบเท่า** <https://platinumhotel.com.tw>



วันที่ 6 (MO) ไทเป - ดิกไทเป 101 ชมวิวชั้น 89 - ร้านขนมเค้กสับปะรด - ตลาดปลาไทเป - หอที่ระลึกเจียงไคเช็ค - วัดหลงซัน
ซี้อ - MITSUI OUTLETS - สนามบินเถาหยวน - กรุงเทพฯ

เช้า บริการอาหารเช้า  ณ โรงแรม หลังรับประทานอาหารเช้า นำทุกท่านเยี่ยมชม **ดิกไทเป 101** และพาท่านขึ้นลิฟท์ที่เร็วที่สุดในโลกเพื่อ **ชมวิวชั้น 89** และพบกับระบบป้องกันแผ่นดินไหวที่เรียกว่า **Damper** เป็นลูกตุ้มเหล็กขนาดใหญ่ เส้นผ่าศูนย์กลาง 5.5 เมตร หนักถึง 660 ตัน แขนงอยู่บนชั้น 89 เพื่อคอยทำหน้าที่ถ่วงดุลตึกเมื่อเกิดแผ่นดินไหว บริเวณชั้น 1 ถึงชั้น 5 เป็นร้านค้าแบรนด์เนมบริเวณที่ตั้งของตึกนี้ยังเป็นแหล่งช้อปปิ้งแห่งใหม่ที่เป็นที่นิยมของชาวไทเปและชาวต่างชาติ มีห้างสรรพสินค้าและช้อปปิ้งมอลล์อยู่ถึงสิบแห่งบริเวณนี้เป็นแหล่งช้อปปิ้งที่มีชื่อเสียงแห่งหนึ่งของไต้หวัน จากนั้นพาท่านไปชิมขนมขึ้นชื่อที่สุดของไต้หวัน **ร้านขนมเค้กสับปะรด** ซึ่งทำจากแป้งเค้กโดยที่ภายในสอดไส้สับปะรดกวน ที่มีเนื้อละเอียดนุ่มนวล มีรสชาติที่อร่อยมาก และมีแพ็คเกจที่ออกแบบมาอย่างสวยงาม เหมาะที่จะเป็นของฝากอย่างดี

เที่ยง บริการอาหารกลางวัน  ณ **ภัตตาคาร (เสี่ยวหลงเปา)** หลังรับประทานอาหารกลางวัน จากนั้นนำทุกท่านเยี่ยมชม **ตลาดปลาไทเป** เป็นแหล่งรวมอาหารทะเลสด ๆ ที่ใหญ่ที่สุดของไต้หวัน หรืออีกชื่อที่เรียกกันมาอย่างคุ้นหูว่า Addiction Aquatic Development หรือเรียกย่อๆ ว่าตลาด ADD สถานที่แลนด์มาร์กอีกแห่งหนึ่งของไต้หวัน เปิดตัวอย่างเป็นทางการ หลังจากการปรับปรุงพื้นที่ตลาดเดิมเมื่อปี 2012 ซูเปอร์มาร์เก็ตสไตล์ญี่ปุ่นขนาดใหญ่อาณาจักรแห่งอาหารสดใหม่ทั้งของทะเล, ผัก, ผลไม้และขนมต่างๆ ที่จัดให้บริการเป็นโซนของแต่ละประเภทอาหารจำนวนมากภายใต้หลังคาเดียวกัน ทั้งนี้คุณสามารถเลือกของสดจากโซนต่างๆ มาให้ครัวในตลาดปลาปรุงสุกได้ตามใจชอบ รับประทานคุณภาพของอาหารและความสะอาดที่จะทำให้คุณลิ้มรสตลาดสดแบบเดิมๆ ไปได้เลย พาทุกท่านเยี่ยมชม **หอที่ระลึกเจียงไคเช็ค** ซึ่งสร้างจากหินอ่อนทั้งหลัง ศึกษาชีวประวัติและผลงานของอดีตประธานาธิบดีเจียงไคเช็คพร้อมถ่ายรูปรูปปั้นทองเหลืองขนาดใหญ่ที่ตั้งอยู่ในโถงใหญ่ชั้นบน ชั้นล่างเป็นห้องแสดงนิทรรศการและข้าวของเครื่องใช้ของอดีตผู้นำตัวอาคารเป็นหินอ่อนทั้งหลัง มีลักษณะการก่อสร้างคล้ายวิหารเทียนถันที่ปักกิ่งงดงามตระการตา เป็นสถานที่ท่องเที่ยวที่มีชื่อเสียงมากของเมืองไทเปด้านข้างของหออนุสรณ์ เป็นหอแสดงดนตรีและโรงละครแห่งชาติขนาดใหญ่สร้างด้วยสถาปัตยกรรมแบบจีน พาท่านไปกราบไหว้ขอพร **พระโพธิสัตว์กวนอิม** ที่ **วัดหลงซันซี้อ** เป็นวัดศักดิ์สิทธิ์เก่าแก่โบราณอายุ 260 ปี สร้างตั้งแต่สมัยราชวงศ์ชิง ในแต่ละวันจะมีผู้คนมากกราบไหว้และสวดมนตร่วมกันเป็นจำนวนมาก วัดนี้ถูกบูรณะมาแล้วหลายครั้งจากความเสียหายที่เกิดจากแผ่นดินไหว และที่หนักที่สุดคือช่วงสงครามโลกครั้งที่ 2 ซึ่งวัดนี้เสียหายทั้งหมด แต่เกิดสิ่งอัศจรรย์คือ องค์พระโพธิสัตว์กวนอิมกลับไม่เกิดความเสียหายแม้แต่หนึ่งนิ้ว นอกจากนั้นยังมีเทพเจ้าของลัทธิเต๋าอีกหลายองค์ให้ได้กราบไหว้ขอพร จากนั้นนำท่านอิสระช้อปปิ้งที่ **MITSUI OUTLETS** พบกับแบรนด์เนมราคาถูกมากมายให้เลือกซื้อเลือกชมอย่างจุใจ

ค่ำ บริการอาหารค่ำ  ณ **ภัตตาคาร (พระกระโดดกำแพง+ชาบูยักษ์)** หลังรับประทานอาหารค่ำสมควรแก่เวลานำทุกท่านเดินทางสู่สนามบินเถาหยวน



- 23.10 น.** อำลากรุงเทพฯ เดินทางกลับสู่กรุงเทพฯ โดยสายการบิน **CHINA AIRLINES** เที่ยวบินที่ **CI 837** (มีอาหารและเครื่องดื่มบริการบนเครื่อง)
- 02.00 น.** เดินทางกลับถึงสนามบินนานาชาติสุวรรณภูมิ โดยสวัสดิภาพ

โปรแกรมการเดินทางอาจเปลี่ยนแปลงตามความเหมาะสม บริษัทฯ ขอสงวนสิทธิ์ในการปรับเปลี่ยนราคา หากมีการปรับขึ้นของราคาน้ำมันของสายการบิน

เงื่อนไขสำคัญ!!! รับเฉพาะผู้มีวัตถุประสงค์เพื่อการท่องเที่ยว ค่าทัวร์ที่จ่ายให้กับผู้จัด เป็นการชำระแบบจ่ายชำระขาด และผู้จัดได้ชำระให้กับสายการบินและสถานที่ต่างๆ แบบชำระขาดเช่นกันก่อนออกเดินทาง ฉะนั้นหากท่านไม่ได้ร่วมเดินทางหรือใช้บริการตามรายการไม่ด้วยสาเหตุใด หรือได้รับการปฏิเสธการเข้าหรือออกนอกเมืองจากประเทศในรายการ (ประเทศไทยและประเทศไต้หวัน) ทางผู้จัด ขอสงวนสิทธิ์การคืนเงินสัดส่วนใดๆ รวมทั้งค่าตัวเครื่องบินให้แก่ท่าน

หมายเหตุ: อัตราค่าบริการข้างต้น เป็นราคาตัวเครื่องบินไป-กลับ จากสายการบิน ดังนั้นเมื่อท่านตกลงเดินทาง จ่ายค่าจอง ค่าทัวร์แล้ว มิสามารถเปลี่ยนแปลง เลื่อน ยกเลิกการเดินทางได้ บริษัทฯ ขอสงวนสิทธิ์ในการคืนเงินค่าจอง ค่าทัวร์ ในทุกกรณี และกรณีที่ท่านเดินทางมาจากต่างจังหวัดโดยเครื่องบินภายในประเทศ กรุณาแจ้งบริษัทก่อนทำการจองตัวเครื่องบิน มิฉะนั้นบริษัทฯ ไม่สามารถรับผิดชอบใดๆทั้งสิ้น กรณีกรุ๊ปออกเดินทางไม่ได้

****เงื่อนไขในการจอง** มัดจำท่านละ 10,000 บาทต่อท่าน และ ชำระส่วนที่เหลือก่อนวันเดินทางอย่างน้อย 30 วันล่วงหน้า (การไม่ชำระเงินค่ามัดจำ หรือชำระไม่ครบ หรือใช้คณาการถูกระงับการจ่ายไม่ว่าด้วยสาเหตุใดใด ผู้จัดมีสิทธิยกเลิกการจองหรือยกเลิกการเดินทาง)

****เงื่อนไขในการจอง (สำหรับกรุ๊ปปีใหม่ หรือ สงกรานต์)** มัดจำท่านละ 15,000 บาทต่อท่าน และ ชำระส่วนที่เหลือก่อนวันเดินทางอย่างน้อย 45 วันล่วงหน้า (การไม่ชำระเงินค่ามัดจำ หรือชำระไม่ครบ หรือใช้คณาการถูกระงับการจ่ายไม่ว่าด้วยสาเหตุใดใด ผู้จัดมีสิทธิยกเลิกการจองหรือยกเลิกการเดินทาง)

อัตรานี้รวม

1. ค่าตัวเครื่องบินไป-กลับ ชั้นประหยัด
2. ค่าภาษีสนามบินทุกแห่งที่มี
3. ค่าโรงแรมที่พักตามรายการที่ระบุ (2-3 ท่านต่อหนึ่งห้อง)
4. ค่าเข้าชมสถานที่ต่างๆ ตามรายการที่ระบุ
5. ค่าอาหารและเครื่องดื่มตามรายการที่ระบุ
6. ค่ารถรับส่งและระหว่างนำเที่ยวตามรายการที่ระบุ
7. ค่าประกันอุบัติเหตุการเดินทาง **ท่านละไม่เกิน 1,000,000 บาท (ค่ารักษาพยาบาลไม่เกิน 500,000 บาท)** ทั้งนี้ย่อมอยู่ในข้อจำกัดที่มีการตกลงไว้กับบริษัทประกันชีวิต

อัตรานี้ไม่รวม

1. กระเป๋าเดินทางในกรณีที่มีน้ำหนักเกินกว่าที่สายการบินกำหนด **30 กิโลกรัมต่อท่าน** ส่วนเกินกิโลกรัมละ 500 บาท
2. ค่าธรรมเนียมการยื่นขอวีซ่าเข้าไต้หวันราคา 1,700 บาท (กรณีได้รับการยกเว้นวีซ่าตามเงื่อนไข)
3. ค่าทำหนังสือเดินทาง
4. ค่าใช้จ่ายส่วนตัวนอกเหนือจากรายการ เช่น ค่าเครื่องดื่ม, ค่าอาหารที่สั่งเพิ่มเอง, ค่าโทรศัพท์, ค่าซักรีด ฯลฯ
5. ค่าอาหารที่ไม่ได้ระบุไว้ในรายการ
6. ค่าทำใบอนุญาตที่กลับเข้าประเทศของคนต่างชาติหรือคนต่างด้าว
7. ค่าภาษีมูลค่าเพิ่ม 7% (กรณีต้องการใบกำกับภาษี) และค่าภาษีบริการหัก ณ ที่จ่าย 3%
8. **ยังไม่รวมค่าทิปไกด์ท้องถิ่น+คนขับรถ+หัวหน้าทัวร์ที่เดินทางจากประเทศไทย (ขึ้นอยู่กับความพึงพอใจของลูกค้า)**

การยกเลิก

1. สำหรับผู้โดยสารที่ไม่ได้ถือหนังสือเดินทางไทย และทางบริษัทฯเป็นผู้ยื่นวีซ่าให้ เมื่อผลวีซ่าผ่านแล้วมีการยกเลิกการเดินทางบริษัทฯ ขอสงวนสิทธิ์ในการคืนค่ามัดจำทั้งหมด
2. ยกเลิกก่อนการเดินทาง 30 วันขึ้นไป เก็บค่าใช้จ่าย 5,000 บาท หรือเก็บค่าใช้จ่ายที่เกิดขึ้นตามจริง
3. ยกเลิกก่อนการเดินทาง 20 วันขึ้นไป เก็บค่าใช้จ่าย ท่านละ 10,000 บาท หรือเก็บค่าใช้จ่ายที่เกิดขึ้นตามจริง
4. ยกเลิกน้อยกว่าการเดินทาง 15 วัน เก็บค่าใช้จ่าย 100% ของราคาทัวร์ หรือเก็บค่าใช้จ่ายที่เกิดขึ้นตามจริง
5. ยกเว้นกรณีที่เกิดเหตุหรือเหตุสุดวิสัยที่ต้องการันตีมัดจำกับสายการบินหรือค่ามัดจำที่พักโดยตรงหรือโดยการผ่านตัวแทนในประเทศหรือต่างประเทศและไม่อาจขอคืนเงินได้ รวมถึงเที่ยวบินพิเศษเช่น Extra Flight และ Charter Flight จะไม่มีการคืนเงินมัดจำหรือค่าทัวร์ทั้งหมดเนื่องจากค่าตัวเป็นการเหมาจ่ายในเที่ยวบินนั้นๆ

หมายเหตุ

1. บริษัทฯ มีสิทธิ์ที่จะเปลี่ยนแปลงรายละเอียดบางประการในทัวร์นี้ เมื่อเกิดเหตุสุดวิสัยจนไม่อาจแก้ไขได้
2. บริษัทฯ ไม่รับผิดชอบค่าเสียหายในเหตุการณ์ที่เกิดจากสายการบิน ภัยธรรมชาติ ปฏิวัติและอื่นๆที่อยู่นอกเหนือการควบคุมของทางบริษัทฯหรือค่าใช้จ่ายเพิ่มเติมที่เกิดขึ้นทางตรงหรือทางอ้อม เช่น การเจ็บป่วย, การถูกทำร้าย, การสูญหาย, ความล่าช้า หรือจากอุบัติเหตุต่างๆ
3. หากท่านถอนตัวก่อนรายการท่องเที่ยวจะสิ้นสุดลง ทางบริษัทฯ จะถือว่าท่านสละสิทธิ์และจะไม่รับผิดชอบค่าบริการที่ท่านได้ชำระไว้แล้วไม่ว่ากรณีใดๆทั้งสิ้น
4. บริษัทฯ จะไม่รับผิดชอบต่อการห้ามออกนอกประเทศ หรือ ห้ามเข้าประเทศ อันเนื่องมาจากมีสิ่งผิดกฎหมาย หรือเอกสารเดินทางไม่ถูกต้อง หรือ การถูกปฏิเสธในกรณีอื่นๆ
5. รายการนี้เป็นเพียงข้อเสนอที่ต้องได้รับการยืนยันจากบริษัทฯ อีกครั้งหนึ่ง หลังจากได้สำรองที่นั่งบนเครื่องบิน และโรงแรมที่พักในต่างประเทศเป็นที่เรียบร้อยแล้ว แต่อย่างไรก็ตามรายการนี้อาจเปลี่ยนแปลงได้ตามความเหมาะสม
6. ราคาที่คิดตามราคาตัวเครื่องบินในปัจจุบัน หากราคาตัวเครื่องบินปรับสูงขึ้น บริษัทฯ ขอสงวนสิทธิ์ที่จะปรับราคาตัวเครื่องบินตามสถานการณ์ดังกล่าว
7. กรณีเกิดความผิดพลาดจากตัวแทน หรือ หน่วยงานที่เกี่ยวข้อง จนมีการยกเลิก ล่าช้า เปลี่ยนแปลง การบริการจากสายการบินบริษัทฯ ขนส่ง หรือ หน่วยงานที่ให้บริการ บริษัทฯจะดำเนินการโดยสุดความสามารถที่จะจัดบริการทัวร์อื่นทดแทนให้ แต่จะไม่คืนเงินให้สำหรับค่าบริการนั้นๆ
8. มัคคุเทศก์ พนักงาน และตัวแทนของบริษัทฯ ไม่มีสิทธิ์ในการให้คำสัญญาใดๆ ทั้งสิ้นแทนบริษัทฯ นอกจากมีเอกสารลงนามโดยผู้มีอำนาจของบริษัทฯ กำกับเท่านั้น
9. หากไม่สามารถไปเที่ยวในสถานที่ที่ระบุในโปรแกรมได้ อันเนื่องมาจากธรรมชาติ ความล่าช้า และความผิดพลาดจากทางสายการบิน จะไม่มีการคืนเงินใดๆทั้งสิ้น แต่ทั้งนี้ทางบริษัทฯจะจัดหารายการเที่ยวสถานที่อื่นๆมาให้ โดยขอสงวนสิทธิ์การเจ้าหน้าที่โดยไม่แจ้งให้ทราบล่วงหน้า

10. กรุณาตรวจสอบพาสปอร์ต มีอายุไม่น้อยกว่า 6 เดือน นับจากวันที่เดินทาง (หากโดนปฏิเสธเข้าประเทศ ทางบริษัทฯจะไม่รับผิดชอบในทุกกรณี!!!)