



smartworld
HOLIDAY

TAT NO. 11/06821

42/37 หมู่ 5 ถนน ลำลูกกา 11 ต.คูคต อ.ลำลูกกา จ.ปทุมธานี 12130
โทร : 02-987-7074-5 มือถือ : 087-496-9977 แฟกซ์ 02-987-5564
Email : info@swtravelagent.com
Website : www.smartworldholiday.com

ได้วันหยุดขึ้นแท่ง!!
เหนือ-กลาง-ใต้ | โคตรคุ้ม 1
5วัน4คืน
เที่ยวสนุกจัดเต็ม
 กับบริการ Service mind ขึ้นแท่ง
 ไม่ชะโงก ไม่บังคับทิป ไม่เน้นเข้าร้าน

ไทเป • ไทจง • หานาโถว • ไถหนาน • เกาสง

CHINA AIRLINES
 สายการบินชั้นนำแอร์ไลน์ CI838-CI837

Icons: Airplane, 30kg luggage, Dining, Hotel, WiFi

ได้วันหยุดขึ้นแท่งโคตรคุ้ม 1(เหนือ-กลาง-ใต้) อิ่มลงพุง (5วัน4คืน)

อาบน้ำแร่ VIP(ส่วนตัว) / ฟาร์มเลี้ยงแกะชิงจิ้ง / ล่องเรือทะเลสาบสุริยันจันทรา / นั่งกระเช้าพาโนรามา / หมู่บ้านสายรุ้ง

พิพิธภัณฑ์แห่งชาติกู้กง / พิพิธภัณฑ์ CHIMEI / พิพิธภัณฑ์วัดฝอกงซัน / เจดีย์เสือเจดีย์มังกร

นั่งรถไฟหัวจรวด / ตึกไทเป 101 ชมวิวชั้น 89 / แหล่งช้อปปิ้งซีเหมินติง / ผงเจี้ยนไนท์มาร์เก็ต / MITSUI OUTLET PARK

เดินทางโดยสารการบิน CHINA AIRLINES (CI) บินตรงสู่ไทเป(สนามบินเถาหยวน)
 แบบที่นั่ง 2-4-2 น้ำหนักกระเป๋าไป-กลับ 30 กก. บริการอาหาร+เครื่องดื่มบนเครื่อง 2 มื้อ



Departure **BKK – TPE CI 838 (08.30-13.05)**
 Return **TPE – BKK CI 837 (23.20-02.20)**

**** ไม่บังคับทิป + ไม่เน้นเข้าร้านช้อปปิ้ง + FREE WIFI ON BUS ****



กรุณาตรวจสอบอายุพาสปอร์ต ต้องมีอายุไม่น้อยกว่า 6 เดือน นับจากวันที่เดินทาง

วันที่	โปรแกรมการเดินทาง	มื้ออาหาร	ที่พัก
วันที่ 1	สนามบินสุวรรณภูมิ สายการบิน CHINA AIRLINES (CI838 08.30-13.05) - สนามบินเถาหยวน - ไทจง - หมู่บ้านสายรุ้ง - ฝูงเจี้ยนไทมาร์เก็ต	บริการอาหารร้อนเครื่องต้มบนเครื่อง / บุปเฟ่ต์ชาบู + เบียร์ + Haagen - Dazs ไม่อั้น!! / ชานมไข่มุกต้นตำรับ	KUN HOTEL หรือเทียบเท่า
วันที่ 2	ไทจง - ผูลี่ - ฟาร์มเลี้ยงแกะชิงจิ่ง - นั่งกระเช้าพานอรามา - ล่องเรือทะเลสาบสุริยันจันทรา (วัดพระถังซำจั๋ง) - ศาลเจ้ากวนอู - อาบน้ำแร่(ภายในห้องพักส่วนตัว)	โรงแรม / ไก่อบโอ่ง + หัวปลาหม้อไฟ / อาหารพื้นเมือง	RED MEPLER BOUTIQUE HOTEL หรือเทียบเท่า
วันที่ 3	ผูลี่ - เกาสง - พิพิธภัณฑ์วัดโฝวกงซัน - อิสระช้อปปิ้งชินจูเจียง - HAN SHIN ARENA (อิสระช้อปปิ้ง)	โรงแรม / อาหารพื้นเมืองเกาสง / บุปเฟ่ต์ซีฟู้ดนานาชาติ	CITY SUITES CHENAI หรือเทียบเท่า
วันที่ 4	เกาสง - เจตีย์เสื่อเจตีย์มังกร - ไถหนาน - พิพิธภัณฑ์ CHIMEI - ไทจง - (16:30-18:06) นั่งรถไฟหัวจรวด (ไทจง-ไทเป) - แหล่งช้อปปิ้งซีเหมินติง	โรงแรม / อาหารพื้นเมืองไถหนาน / ปิ้งย่างซีฟู้ด + เบียร์สด + Haagen - Das ไม่อั้น!!!	PLATINUM HOTEL หรือเทียบเท่า
วันที่ 5	ไทเป - DUTY FREE - ร้านขนมเค้กสับปะรด - ดิกไทเป 101 ชมวิวชั้น 89 - หอที่ระลึกเจียงไคเช็ค - พิพิธภัณฑ์แห่งชาติกู้กง - MITSUI OUTLET PARK - สนามบินเถาหยวน - กรุงเทพฯ CI837 (23.10-02.00)	โรงแรม / เสี่ยวหลงเปา / พระกระโดดกำแพง + ชาบูยักษ์ / บริการอาหารร้อนเครื่องต้มบนเครื่อง	-

กำหนดการเดินทาง พฤศจิกายน - ธันวาคม 2561	ผู้ใหญ่ (พักห้องละ 2 ท่าน)	เด็กต่ำกว่า 12 ปี มีเตียงเสริม (พักผู้ใหญ่ 2 ท่าน)	พักเดี่ยว จ่ายเพิ่มท่านละ	เด็กทารก (อายุไม่เกิน 2 ปี)
20-24 ธันวาคม 2561	35,888	34,888	7,500	5,000
24-28 มกราคม 2562	35,888	34,888	7,500	5,000

วันที่ 1 (TH) กรุงเทพฯ - สนามบินเถาหยวน - ไทจง - หมู่บ้านสายรุ้ง - ผงเจี๋ยไนท์มาร์เก็ต (พักในย่านช้อปปิ้ง)

06:00 น. พร้อมกันที่ท่าอากาศยานสุวรรณภูมิ บริเวณอาคารผู้โดยสารขาออก ชั้น 4 เคาน์เตอร์ S สายการบิน **CHINA AIRLINES** โดยมีเจ้าหน้าที่ของบริษัท คอยอำนวยความสะดวกจัดเตรียมเอกสารการเดินทางและสัมภาระให้กับท่าน

08:25 น. นำท่านเดินทางสู่สนามบินเถาหยวนโดย **เที่ยวบินที่ CI838 (มีอาหารและเครื่องดื่มบริการบนเครื่อง)**

13.05 น. เดินทางถึงสนามบินเถาหยวน

14.30 น. **บริการอาหารกลางวัน 10 ฦ ภัตตาคาร (บุฟเฟต์ชาบู ชาบู+ Häagen-Dazs + บุฟเฟต์เบียร์ไม่อั้น!!!)** เดินทางสู่เมืองไทจง (ใช้เวลาเดินทางประมาณ 2 ชั่วโมง) นำทุกท่านเยี่ยมชม **หมู่บ้านสายรุ้ง** เดิมเป็นหมู่บ้านของเหล่าทหารพรรคก๊กมินตั๋งหลังจากที่อพยพมายังไต้หวันพร้อมกับเจียงไคเช็ค ปัจจุบันรัฐบาลของเมืองไทจงได้เก็บรักษาอนุรักษ์ให้เป็นแหล่งท่องเที่ยวและแหล่งศึกษาชีวิตความเป็นอยู่ในอดีตของบรรดาทหารก๊กมินตั๋ง บ้านแต่ละหลังจะถูกแต่งแต้มด้วยสีลึ้นตระการตาเหมาะแก่การถ่ายรูปอย่างมาก ไม่เว้นแต่พื้นถนนทางเดินก็ถูกแต่งแต้มสีลึ้นและตัวการ์ตูนไปทั่วทั้งหมู่บ้าน **(บริการขนมไข่มุกสูตรต้นตำหรับ)** จากนั้นนำท่านอิสระช้อปปิ้งที่ **ผงเจี๋ยไนท์มาร์เก็ต** เป็นไนท์มาร์เก็ตที่ใหญ่ที่สุดของเมืองไทจง เป็นแหล่งรวมวัยรุ่นและนักช้อปปิ้งของเมืองไทจง โดยเฉพาะในวันสุดสัปดาห์จะมีผู้คนมากมายรวมถึงนักท่องเที่ยวที่ต่างมุ่งหน้ามาช้อปปิ้งที่ตลาดแห่งนี้ มีสินค้าหลากหลายทั้งเสื้อผ้า รองเท้า ของกิน ชีต ของเล่น รวมถึงของว่างมากมาย อาทิเช่น ขนมไข่มุก กุนเชียงยักษ์ เต้าหู้หมื่น มีเวลาให้ท่านอิสระเลือกซื้อเลือกชมอย่างมากมายตามอัธยาศัย

พักที่ KUN HOTEL (4 ดาว) หรือเทียบเท่า <http://www.kun-taichung.com.tw/>



วันที่ 2 (FR) ไทจง - ผู่หลี่ - ฟาร์มเลี้ยงแกะชิงจิ่ง - นังกระเช้าพาโนรามา - ล่องเรือทะเลสาบสุริยันจันทรา (วัดพระถังซำจั๋ง) - ศาลเจ้ากวนอู - อابน้ำแร่(ภายในห้องพักส่วนตัว)

เช้า บริการอาหารเช้า 10 ฦ โรงแรม หลังรับประทานอาหารเช้า เดินทางสู่เมือง **ผู่หลี่** (ใช้เวลาเดินทางประมาณ 1 ชั่วโมง) เมืองที่ได้ขึ้นชื่อว่ามีอากาศดีที่สุดในไต้หวัน และเป็นแหล่งอาบน้ำแร่ที่ดีที่สุดของไต้หวันอีกด้วย เนื่องจากเมืองนี้อยู่ในหุบเขาและถูกล้อมรอบด้วยภูเขาสูงทั้งเมือง จึงทำให้เป็นเมืองที่มีอากาศบริสุทธิ์ที่สุดในไต้หวัน นำทุกท่านเยี่ยมชม **ฟาร์มเลี้ยงแกะชิงจิ่ง** เป็นฟาร์มเลี้ยงแกะที่อยู่บนภูเขาสูง สภาพภูมิประเทศและสิ่งก่อสร้างต่างๆโดยรอบเป็นแบบประเทศนิวซีแลนด์ แบ่งเป็น 2 โซนใหญ่ๆ คือ บริเวณฟาร์มที่เลี้ยงแกะและบริเวณชมวิว ที่บริเวณสนามหญ้าที่เป็นฟาร์มเลี้ยงแกะยังมีเวทีสำหรับชมการแสดงตัดขนแกะโดยชาวนิวซีแลนด์ผู้ดูแลฟาร์มแห่งนี้ ในบริเวณฟาร์มเราสามารถสัมผัสแกะได้อย่างใกล้ชิด สภาพภูมิอากาศโดยรอบหนาวเย็นตลอดทั้งปี



เที่ยง บริการอาหารกลางวัน 10 ฦ ภัตตาคาร (หับปลาหม้อไฟ+ไก่อบไฉ่) หลังรับประทานอาหารกลางวัน นำท่าน **นังกระเช้าพาโนรามา** ซึ่งต้องข้ามภูเขาที่มีความอุดมสมบูรณ์มีป่าหนาทึบ และพบทิวทัศน์ชั้นสุดยอดของทะเลสาบสุริยันจันทราจากมุมสูง ซึ่งจะเห็นตัวทะเลสาบสุริยันจันทราได้เกือบทั้งทะเลสาบ จากนั้นนำทุกท่าน **ล่องเรือทะเลสาบสุริยันจันทรา** เป็นสถานที่ท่องเที่ยวอีกจุดหนึ่งที่เป็นที่นิยมของชาวไต้หวัน รอบๆทะเลสาบแห่งนี้จะมีจุดสำคัญที่ท่องเที่ยวมากมาย ทะเลสาบแห่งนี้มีความยาวถึง 33 กิโลเมตร นำท่านล่องเรือชมบรรยากาศและชมเกาะที่เล็กที่สุดในโลก



พาท่านกราบไหว้ขอพร **พระถังซำจั๋ง** เพื่อเป็นสิริมงคลแก่ชีวิตและคนในครอบครัว และที่วัดพระถังซำจั๋งแห่งนี้ยังเป็นจุดชมวิวทะเลสาบสุริยันจันทราที่สวยงามอีกจุดหนึ่ง จากนั้นนำท่านกราบไหว้สิ่งศักดิ์สิทธิ์ที่ **ศาลเจ้ากวนอู** เช่น **ศาลดาบขงจื้อ** เทพเจ้าแห่งความซื่อสัตย์ รวมถึงสิงโตหินอ่อน 2 ตัว ที่ตั้งอยู่หน้าวัด ซึ่งมีมูลค่าตัวละ 1 ล้านบาทโดยระหว่างทางท่านจะสามารถชื่นชมทัศนียภาพอันงดงามของทะเลสาบสุริยันจันทรา



42/37 หมู่ 5 ถนน ลำลูกกา 11 ต.คูคต อ.ลำลูกกา จ.ปทุมธานี 12130
 โทร : 02-987-7074-5 มือถือ : 087-496-9977 แฟกซ์ 02-987-5564
 Email : info@swtravelagent.com
 Website : www.smartworldholiday.com

ค่ำ บริการอาหารค่ำ ๑๐ ๓ ภัตตาคาร (อาหารพื้นเมือง) หลังรับประทานอาหารเช้า เชิญท่าน **อาบน้ำแร่** ตามอัยาศัยเพื่อผ่อนคลายความเหน็ดเหนื่อยเมื่อยล้าจากการทำงานและการเดินทาง **พักที่** **RED MAPLE BOUTIQUE HOTEL (4 ดาว) หรือเทียบเท่า** www.taii.com.tw/en/room.php



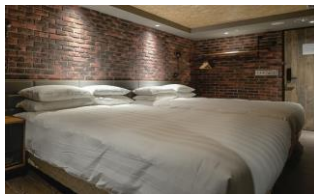
วันที่ 3 **ผุหลี่- เกาสง - พิพิธภัณฑวัดฝัวกวงซัน - แหล่งช้อปปิ้งซินจูเจียง - HAN SHIN ARENA**

เช้า บริการอาหารเช้า ๑๐ ๓ โรงแรม หลังรับประทานอาหารเช้า นำทุกท่านเดินทางสู่ **เมืองเกาสง (ใช้เวลาเดินทาง ประมาณ 2.30 ชั่วโมง)**

เที่ยง บริการอาหารกลางวัน ๑๐ ๓ ภัตตาคาร (อาหารพื้นเมืองเกาสง) หลังรับประทานอาหารกลางวัน นำทุกท่านเยี่ยมชม **วัดฝัวกวงซัน** เดินทางไปกราบไหว้พระอามิตะพุทธเจ้าที่ **วัดฝัวกวงซัน** เป็น 1 ใน 4 วัดใหญ่ที่สุดของไต้หวันประจำภาคใต้ ชมพระอุโบสถพระพุทธรูป 14,800 องค์ ที่สามารถบรรจุศาสนิกชนได้ถึง 1,000 คน ไฮไลท์ของที่นี่คือพระพุทธรูปองค์ใหญ่สูงถึง 33 เมตร ประดิษฐานโดดเด่นอยู่บนเขาล้อมรอบด้วยพระพุทธรูปอีก 480 องค์ มีอาณาบริเวณกว้างใหญ่ไพศาล มีสิ่งปลูกสร้างทางพุทธศาสนามากมายไม่ว่าจะเป็น เจดีย์ พระพุทธรูป พระอุโบสถที่มีอยู่ด้วยกัน 3 หลัง ประดิษฐานพระประธานหลักต่างกันไปที่เปิดให้พุทธศาสนิกชนและนักท่องเที่ยวทั่วไปได้เข้าไปกราบไหว้ขอพร จากนั้นนำทุกท่านอิสระช้อปปิ้ง ที่ **แหล่งช้อปปิ้งซินจูเจียง** และ **HAN SHIN ARENA**



ค่ำ บริการอาหารค่ำ ๑๐ ๓ ภัตตาคาร (**บุฟเฟต์ซีฟู้ดนานาชาติ**) หลังรับประทานอาหารเช้า เชิญทุกท่านอิสระช้อปปิ้งตามอัยาศัย **พักที่** **CITY SUITES HOTEL (4 ดาว) หรือเทียบเท่า** <http://www.citysuits.com.tw>



วันที่ 4 **เกาสง - เจดีย์เสือเจดีย์มังกร - ไถหนาน - พิพิธภัณฑ CHIMEI - ไทจง - (16:30-18:06) นั่งรถไฟหัวจรวด (ไทจง-ไทเป) - แหล่งช้อปปิ้งซีเหมินติง**

เช้า บริการอาหารเช้า ๑๐ ๓ โรงแรม หลังรับประทานอาหารเช้า นำทุกท่านเยี่ยมชม นำท่านเข้าชม **เจดีย์เสือเจดีย์มังกร** เป็นเจดีย์คู่ที่ล้อมรอบด้วยบึงน้ำขนาดใหญ่ชื่อว่าบึงดอกบัว ภายในเจดีย์สามารถขึ้นไปยังชั้นบนได้ เพื่อชมทิวทัศน์รอบๆบึงที่มีสิ่งปลูกสร้างและวัดต่าง ๆ รอบ ๆ บริเวณ สร้างขึ้นเพื่อเป็นที่ระลึกแก่เทพเจ้ากวนอู เทพเจ้าแห่งความซื่อสัตย์ โดยเชื่อกันว่า ถ้าได้เดินเข้าทางปากมังกรและทะลุออกทางปากเสือ จะเปลี่ยนให้โชคร้ายกลายเป็นดี โดยก่อนจะถึงปากมังกรทางเดินเข้าจะคล้ายลักษณะของการเลี้ยวของมังกร





42/37 หมู่ 5 ถนน ล้าลูกกา 11 ต.คูคต อ.ล้าลูกกา จ.ปทุมธานี 12130
 โทร : 02-987-7074-5 มือถือ : 087-496-9977 แฟกซ์ 02-987-5564
 Email : info@swtravelagent.com
 Website : www.smartworldholiday.com

เที่ยง

จากนั้นนำทุกท่านเดินทางสู่เมือง **ไททานิค (ใช้เวลาเดินทางประมาณ 1 ชั่วโมง)** เมืองโบราณเก่าแก่ของไต้หวัน เป็นเมืองหลวงเมืองแรกเมื่อครั้งที่ชาวตั้งปกครองเกาะไต้หวัน

บริการอาหารกลางวัน 101 ณ ภัตตาคาร (อาหารพื้นเมืองไททานิค) หลังรับประทานอาหารกลางวันนำทุกท่านเข้าชม **พิพิธภัณฑ์ CHIMEI** ก่อตั้งโดยบริษัท CHIMEI ในปี 1992 โดยคุณ XU WEN LONG ผู้ก่อตั้งบริษัท เป็นพิพิธภัณฑ์เอกชนที่เก็บรักษาวัตถุต่างๆที่สมบูรณ์ที่สุดในไต้หวัน ส่วนใหญ่เก็บรักษาชิ้นงานศิลปะตะวันตก เครื่องดนตรี เครื่องมือทางการทหาร และธรรมชาติเป็นหลัก ในส่วนของเครื่องดนตรีนั้น พิพิธภัณฑ์นี้เก็บรักษาไวโอลินไว้มากที่สุดในโลกรวมถึงไวโอลินที่สร้างโดยปรมาจารย์ชื่อดังของโลก ในส่วนของศิลปะนั้น พิพิธภัณฑ์นี้เก็บรักษาภาพวาดแกะสลัก ของตะวันตกที่สมบูรณ์ที่สุดของไต้หวัน ในส่วนเครื่องทางการทหาร พิพิธภัณฑ์นี้เก็บรักษาอาวุธโบราณจากประเทศต่างๆของเอเชีย เป็นอาวุธที่ผ่านสงครามมาแล้วแสดงให้เห็นถึงวิวัฒนาการผ่านกาลเวลาที่เต็มไปด้วยประวัติศาสตร์ที่น่าสนใจ ในส่วนของธรรมชาติ พิพิธภัณฑ์นี้เก็บรักษาตัวอย่างสัตว์เลี้ยงลูกด้วยนมและนกมากที่สุดในเอเชีย อาคารพิพิธภัณฑ์ในปัจจุบันเริ่มสร้างปลายปี 2008 เปิดให้บริการในปี 2015 ใช้งบประมาณก่อสร้าง NT\$ 1,500 ล้าน ปัจจุบันพิพิธภัณฑ์นี้ได้ถูกมอบให้เป็นสมบัติของรัฐบาลจังหวัดไททานิคแล้ว จากนั้นนำทุกท่านเดินทางสู่เมือง **ไทจง (ใช้เวลาเดินทางประมาณ 1 ชั่วโมง)** เพื่อนำทุกท่าน **นั่งรถไฟหัวจรวด (16:30-18:06) (ไทจง-ไทเป)**



ค่ำ

บริการอาหารค่ำ 101 ณ ภัตตาคาร (ปิ้งย่างซีฟู้ด+Häagen-Dazs+เบียร์สดไม่อั้น!!!) หลังรับประทานอาหารค่ำ นำทุกท่านอิสระช้อปปิ้งกันต่อที่ **แหล่งช้อปปิ้งซีเหมินติง** เปรียบเสมือนสยามสแควร์ในกรุงเทพฯ แหล่งศูนย์รวมแฟชั่นทันสมัยของเหล่าวัยรุ่นไต้หวัน มีร้านค้าของฝาก ก็ฟู้ด สไตลวีรุ่นมากมาย โดยเฉพาะรองเท้าแฟชั่นวัยรุ่นที่กำลังดังและฮิตที่สุดในกลุ่มวัยรุ่นและวัยทำงานในไทยได้แก่รองเท้ายี่ห้อ **ONITSUKA TIGER** โดยที่ไต้หวันมีราคาที่ถูกที่สุดในโลก เชิญท่านอิสระเลือกซื้อตามอัธยาศัยได้อย่างเต็มที่

พักที่ PLATINUM HOTEL (4 ดาว)หรือเทียบเท่า <https://platinumhotel.com.tw>

วันที่ 5

ไทเป - DUTY FREE - ร้านขนมเค้กสับปะรด - ดิกไทเป 101 ชมวิวชั้น 89 - หอที่ระลึกเจียงไคเช็ค - พิพิธภัณฑ์แห่งชาติกู้กง - MITSUI OUTLET PARK - สนามบินเถาหยวน - กรุงเทพฯ

เช้า

บริการอาหารเช้า 101 ณ โรงแรม หลังรับประทานอาหารเช้า พาท่านไปอิสระช้อปปิ้งสินค้าแบรนด์เนมปลอดภาษีที่ **DUTY FREE** พบกับสินค้าประเภทเครื่องสำอางและน้ำหอมที่มีราคาถูกกว่าเมืองไทย นอกจากนี้ยังสินค้าของฝากราคาไม่แพงอีกมากมายให้ท่านได้เลือกซื้อกลับไปเป็นของที่ระลึก จากนั้นพาท่านไปชิมขนมชั้นชื่อดังของไต้หวันที่ **ร้านขนมเค้กสับปะรด** ซึ่งทำจากแป้งเค้กโดยที่ภายในสอดไส้สับปะรดกวน ที่มีเนื้อละเอียดนุ่มนวล มีรสชาติที่อร่อยมาก และมีแพ็คเกจที่ออกแบบมาอย่างสวยงามเหมาะที่จะเป็นของฝากอย่างดี จากนั้นนำทุกท่านเยี่ยมชม **ดิกไทเป 101** และพาท่านขึ้นลิฟท์ที่เร็วที่สุดในโลกเพื่อ **ชมวิวชั้น 89** และพบกับระบบป้องกันแผ่นดินไหวที่เรียกว่า **Damper** เป็นลูกตุ้มเหล็กขนาดใหญ่เส้นผ่าศูนย์กลาง 5.5 เมตรหนักถึง 660 ตัน แขนงอยู่บนชั้น 89 เพื่อคอยทำหน้าที่ถ่วงดุลตึกเมื่อเกิดแผ่นดินไหว บริเวณชั้น 1 ถึงชั้น 5 เป็นร้านค้าแบรนด์เนม บริเวณที่ตั้งของตึกนี้ยังเป็นแหล่งช้อปปิ้งแห่งใหม่ที่เป็นที่นิยมของชาวไทเปและชาวต่างชาติมีห้างสรรพสินค้าและช้อปปิ้งมอลล์อยู่ถึงสิบแห่งบริเวณนี้เป็นแหล่งช้อปปิ้งที่มีชื่อเสียงแห่งหนึ่งของไต้หวัน



เที่ยง

บริการอาหารกลางวัน 101 ณ ภัตตาคาร (เสี่ยวหลงเปา) หลังรับประทานอาหารกลางวัน พาทุกท่านเยี่ยมชม **หอที่ระลึกเจียงไคเช็ค** ซึ่งสร้างจากหินอ่อนทั้งหลัง ศึกษาชีวประวัติและผลงานของอดีตประธานาธิบดีเจียงไคเช็คพร้อมถ่ายรูปรูปปั้นทองเหลืองขนาดใหญ่ที่ตั้งอยู่ในโถงใหญ่ชั้นบน ชั้นล่างเป็นห้องแสดงนิทรรศการและข้าวของเครื่องใช้ของอดีตผู้นำตัวอาคารเป็นหินอ่อนทั้งหลัง มีลักษณะการก่อสร้างคล้ายวิหารเทียนถันที่ปักกิ่งงดงามตระการตา เป็นสถานที่ท่องเที่ยวที่มีชื่อเสียงมากของเมืองไทเปด้านข้างของหออนุสรณ์ เป็นหอแสดงดนตรีและโรงละครแห่งชาติขนาดใหญ่สร้างด้วยสถาปัตยกรรมแบบจีน จากนั้นเยี่ยมชม **พิพิธภัณฑ์แห่งชาติกู้กง พิพิธภัณฑ์ที่แสนงดงามแห่งนี้** เป็นสถานที่เก็บ **ศิลปวัตถุและผลงานทางศิลปะของจีนโบราณบางชิ้นมีความเป็นมาทางประวัติศาสตร์ย้อนหลังไปถึง 5,000 ปี**



42/37 หมู่ 5 ถนน ล้าลูกกา 11 ต.คูคต อ.ล้าลูกกา จ.ปทุมธานี 12130
 โทร : 02-987-7074-5 มือถือ : 087-496-9977 แฟกซ์ 02-987-5564
 Email : info@swtravelagent.com
 Website : www.smartworldholiday.com

พิพิธภัณฑ์สถานแห่งชาติซึ่งเป็นที่รู้จักกันว่าเป็นหนึ่งในพิพิธภัณฑ์ที่ใหญ่ที่สุดในโลกแห่งนี้ ตั้งอยู่ที่ซานกรุงไทเป และเป็นสถานที่เก็บสมบัติและวัตถุโบราณของจีนที่มีชื่อเสียงของโลกที่ประเมินมูลค่ามิได้กว่า 620,000 ชิ้น จากพระราชวงศ์จีนทุกราชวงศ์รวมทั้งยุคทองทั้ง 5 แห่งประวัติศาสตร์จีน พิพิธภัณฑ์แห่งนี้เก็บรวบรวมศิลปวัตถุของจีนที่มีมูลค่ามหาศาลมากที่สุด และยิ่งใหญ่ที่สุดในโลกเนื่องจากศิลปวัตถุที่เก็บรวบรวมไว้มีจำนวนมาก จึงต้องมีการผลิตเปลี่ยนหมุนเวียนในการจัดวางให้ชมศิลปวัตถุที่มีอยู่เป็นจำนวนมาก แต่วัตถุโบราณชิ้นเอกที่มีชื่อเสียง เช่น เรือแกะสลักจากลูกวอลนัท หยกผัดกาดขาว และหยกสีน้ำตาลเหมือนหมูสามชั้นจะมีให้ชมตลอดปี จากนั้นนำท่านไป **อิสระช้อปปิ้ง** แบรินด์เนมราคาถูกที่ **MITSUI OULET PARK** เป็นศูนย์รวม outlet ขนาดใหญ่ที่ทั้งหมด 5 ชั้น แบ่งเป็น 2 โซน คือ In Mall และ Out Mall แนะนำให้ดู Directory ไว้เลย เพราะใหญ่มาก ๆ ร้านรวงเท่าที่คนไทยนิยมซื้อส่วนมากจะอยู่โซน Out mall ศูนย์รวมร้านของเท่าชื่อดังที่พากันมาลดราคาตลอดปี เป็นสวรรค์ของ ชาช้อป - แม่ค้าออนไลน์หัวของไปขายกัน เพราะถูกกว่าญี่ปุ่น สิงคโปร์ เกาหลี ฮองกง และมีสินค้าให้เลือกมากกว่า 100 แบรินด์!!!

- ค่า** **บริการอาหารค่ำ (๑) ณ ภัตตาคาร (พระกระโดดกำแพง+ชาบูยักษ์)** หลังรับประทานอาหารค่ำ นำท่านเดินทางสู่ สนามบินเกาหยวน
- 23.20น.** อำลกรุงไทเป เดินทางกลับสู่กรุงเทพฯ โดยสายการบิน **CHINA AIRLINES เที่ยวบินที่ CI 837 (มีอาหารและเครื่องดื่ม บริการบนเครื่อง)**
- 02.20น.** เดินทางกลับถึงสนามบินนานาชาติสุวรรณภูมิ โดยสวัสดิภาพ

โปรแกรมการเดินทางอาจเปลี่ยนแปลงตามความเหมาะสม บริษัท ขอสงวนสิทธิ์ในการปรับเปลี่ยนราคา หากมีการปรับขึ้นของราคาน้ำมันของสายการบิน

เงื่อนไขสำคัญ!!! รับเฉพาะผู้มีวัตถุประสงค์เพื่อการท่องเที่ยว ค่าทัวร์ที่จ่ายให้กับผู้จัด เป็นการชำระแบบจ่ายชำระขาด และผู้จัดได้ชำระให้กับสายการบินและสถานที่ต่างๆ แบบชำระขาดเช่นกันก่อนออกเดินทาง ฉะนั้นหากท่านไม่ได้ร่วมเดินทางหรือใช้บริการตามรายการไม่ด้วยสาเหตุใด หรือได้รับการปฏิเสธการเข้าหรือออกนอกเมืองจากประเทศในรายการ (ประเทศไทยและประเทศไต้หวัน) ทางผู้จัด ขอสงวนสิทธิ์การคืนเงินส่วนใดๆ รวมทั้งค่าตัวเครื่องบินให้แก่ท่าน

หมายเหตุ:อัตราค่าบริการข้างต้น เป็นราคาตัวเครื่องบินโปรโมชัน จากสายการบิน ดังนั้นเมื่อท่านตกลงเดินทาง จ่ายค่าจอง ค่าทัวร์ แล้ว มิสามารถเปลี่ยนแปลง เลื่อน ยกเลิกการเดินทางได้ บริษัทขอสงวนสิทธิ์ในการคืนเงินค่าจอง ค่าทัวร์ ในทุกกรณี และกรณีที่ท่านเดินทางมาจากต่างจังหวัดโดยเครื่องบินภายในประเทศ กรุณาแจ้งบริษัทก่อนทำการจองตัวเครื่องบิน มิฉะนั้นบริษัทไม่สามารถรับผิดชอบใดๆทั้งสิ้น กรณีกรุ๊ปออกเดินทางไม่ได้

****เงื่อนไขการจอง** **มัดจำท่านละ 10,000 บาทต่อท่าน** และ ชำระส่วนที่เหลือก่อนวันเดินทางอย่างน้อย 30 วันล่วงหน้า (การไม่ชำระเงินค่ามัดจำ หรือชำระไม่ครบ หรือใช้คณาการถูกระงับการจ่ายไม่ว่าด้วยสาเหตุใดใด ผู้จัดมีสิทธิยกเลิกการจองหรือยกเลิกการเดินทาง)

****เงื่อนไขการจอง (สำหรับกรุ๊ปใหม่ หรือ สงกรานต์)** **มัดจำท่านละ 15,000 บาทต่อท่าน** และ ชำระส่วนที่เหลือก่อนวันเดินทางอย่างน้อย 45 วันล่วงหน้า (การไม่ชำระเงินค่ามัดจำ หรือชำระไม่ครบ หรือใช้คณาการถูกระงับการจ่ายไม่ว่าด้วยสาเหตุใดใด ผู้จัดมีสิทธิยกเลิกการจองหรือยกเลิกการเดินทาง)



อัตราโดยรวม

1. ค่าตัวเครื่องบินไป-กลับ ชั้นประหยัด
2. ค่าภาษีสนามบินทุกแห่งที่มี
3. ค่าโรงแรมที่พักตามรายการที่ระบุ (2-3 ท่านต่อหนึ่งห้อง)
4. ค่าเข้าชมสถานที่ต่างๆ ตามรายการที่ระบุ
5. ค่าอาหารและเครื่องดื่มตามรายการที่ระบุ
6. ค่ารถรับส่งและระหว่างนำเที่ยวตามรายการที่ระบุ
7. ค่าประกันอุบัติเหตุการเดินทาง **ท่านละไม่เกิน 1,000,000 บาท (ค่ารักษาพยาบาลไม่เกิน 500,000 บาท)** ทั้งนี้ยอมอยู่ในข้อจำกัดที่มีการตกลงไว้กับบริษัทประกันชีวิต

อัตราที่ไม่รวม

1. กระเป๋าเดินทางในกรณีน้ำหนักเกินกว่าที่สายการบินกำหนด **30 กิโลกรัมต่อท่าน** ส่วนเกินกิโลกรัมละ 500 บาท
2. ค่าธรรมเนียมการยื่นขอวีซ่าเข้าได้วันราคา 1,700 บาท **(กรณีได้รับการยกเว้นวีซ่าตามเงื่อนไข)**
3. ค่าทำหนังสือเดินทาง
4. ค่าใช้จ่ายส่วนตัวนอกเหนือจากรายการ เช่น ค่าเครื่องดื่ม, ค่าอาหารที่สั่งเพิ่มเอง, ค่าโทรศัพท์, ค่าซักรีด ฯลฯ
5. ค่าอาหารที่ไม่ได้ระบุไว้ในรายการ
6. ค่าทำใบอนุญาตที่กลับเข้าประเทศของคนต่างชาติหรือคนต่างด้าว
7. ค่าภาษีมูลค่าเพิ่ม 7% (กรณีต้องการใบกำกับภาษี) และค่าภาษีบริการหัก ณ ที่จ่าย 3%
8. **ยังไม่รวมค่าทิปไกด์ท้องถิ่น+คนขับรถ+หัวหน้าทัวร์ที่เดินทางจากประเทศไทย (ขึ้นอยู่กับความพึงพอใจของลูกค้า)**

การยกเลิก

1. สำหรับผู้โดยสารที่ไม่ได้อือหนังสือเดินทางไทย และทางบริษัทฯเป็นผู้ยื่นวีซ่าให้ เมื่อผลวีซ่าผ่านแล้วมีการยกเลิกการเดินทางบริษัทฯ ขอสงวนสิทธิ์ในการคืนค่ามัดจำทั้งหมด
2. ยกเลิกก่อนการเดินทาง 30 วันขึ้นไป **เก็บค่าใช้จ่าย ท่านละ 5,000 บาท หรือเก็บค่าใช้จ่ายที่เกิดขึ้นตามจริง**
3. ยกเลิกก่อนการเดินทาง 20 วันขึ้นไป **เก็บค่าใช้จ่าย ท่านละ 10,000 บาท หรือเก็บค่าใช้จ่ายที่เกิดขึ้นตามจริง**
4. ยกเลิกน้อยกว่าการเดินทาง 15 วัน **เก็บค่าใช้จ่าย 100% ของราคาทัวร์ หรือเก็บค่าใช้จ่ายที่เกิดขึ้นตามจริง**
5. ยกเว้นกรณีที่เกิดเหตุหรือเหตุสุดวิสัยที่ต้องกรั้นตีมัดจำกับสายการบินหรือค่ามัดจำที่พักโดยตรงหรือโดยการผ่านตัวแทนในประเทศหรือต่างประเทศและไม่อาจขอคืนเงินได้ รวมถึงเที่ยวบินพิเศษเช่น Extra Flight และ Charter Flight จะไม่มีการคืนเงินมัดจำหรือค่าทัวร์ทั้งหมดเนื่องจากค่าตัวเป็นการเหมาจ่ายในเที่ยวบินนั้นๆ

หมายเหตุ

1. บริษัทฯ มีสิทธิ์ที่จะเปลี่ยนแปลงรายละเอียดบางประการในทัวร์นี้ เมื่อเกิดเหตุสุดวิสัยจนไม่อาจแก้ไขได้
2. บริษัทฯ ไม่รับผิดชอบค่าเสียหายในเหตุการณ์ที่เกิดจากสายการบิน ภัยธรรมชาติ ปฏิวัติและอื่นๆ ที่อยู่นอกเหนือการควบคุมของทางบริษัทฯ หรือค่าใช้จ่ายเพิ่มเติมที่เกิดขึ้นทางตรงหรือทางอ้อม เช่น การเจ็บป่วย, การถูกทำร้าย, การสูญหาย, ความล่าช้า หรือจากอุบัติเหตุต่างๆ
3. หากท่านถอนตัวก่อนรายการท่องเที่ยวจะสิ้นสุดลง ทางบริษัทฯ จะถือว่าท่านสละสิทธิ์และจะไม่รับผิดชอบค่าบริการที่ท่านได้ชำระไว้แล้วไม่ว่ากรณีใดๆ ทั้งสิ้น
4. บริษัทฯ จะไม่รับผิดชอบต่อการห้ามออกนอกประเทศ หรือ ห้ามเข้าประเทศ อันเนื่องมาจากมีสิ่งผิดกฎหมาย หรือเอกสารเดินทางไม่ถูกต้อง หรือ การถูกปฏิเสธในกรณีอื่นๆ
5. รายการนี้เป็นเพียงข้อเสนอที่ต้องได้รับการยืนยันจากบริษัทฯ อีกครั้งหนึ่ง หลังจากได้สำรองที่นั่งบนเครื่อง และโรงแรมที่พักในต่างประเทศเป็นที่เรียบร้อยแล้ว แต่อย่างไรก็ตามรายการนี้อาจเปลี่ยนแปลงได้ตามความเหมาะสม
6. ราคาขึ้นคิดตามราคาตัวเครื่องบินในปัจจุบัน หากราคาตัวเครื่องบินปรับสูงขึ้น บริษัทฯ ขอสงวนสิทธิ์ที่จะปรับราคาตัวเครื่องบินตามสถานการณ์ดังกล่าว
7. กรณีเกิดความผิดพลาดจากตัวแทน หรือ หน่วยงานที่เกี่ยวข้อง จนมีการยกเลิก ลำช้า เปลี่ยนแปลง การบริการจากสายการบินบริษัทฯ ขนส่ง หรือ หน่วยงานที่ให้บริการ บริษัทฯ จะดำเนินการโดยสุดความสามารถที่จะจัดบริการทัวร์อื่นทดแทนให้ แต่จะไม่คืนเงินให้สำหรับค่าบริการนั้นๆ
8. มัคคุเทศก์ พนักงาน และตัวแทนของบริษัทฯ ไม่มีสิทธิ์ในการให้คำสัญญาใดๆ ทั้งสิ้นแทนบริษัทฯ นอกจากมีเอกสารลงนามโดยผู้มีอำนาจของบริษัทฯ กำกับเท่านั้น
9. หากไม่สามารถไปเที่ยวในสถานที่ที่ระบุในโปรแกรมได้ อันเนื่องมาจากธรรมชาติ ความล่าช้า และความผิดพลาดจากทางสายการบิน จะไม่มีการคืนเงินใดๆ ทั้งสิ้น แต่ทั้งนี้ทางบริษัทฯ จะจัดหารายการเที่ยวสถานที่อื่นๆ มาให้ โดยขอสงวนสิทธิ์การเจ้าหน้าที่โดยไม่แจ้งให้ทราบล่วงหน้า

10. กรุณาตรวจสอบพาสปอร์ต มีอายุไม่น้อยกว่า 6 เดือน นับจากวันที่เดินทาง (หากโดนปฏิเสธเข้าประเทศ ทางบริษัทฯ จะไม่รับผิดชอบในทุกกรณี!!!)