



42/37 Moo 5, Lam Lukka 11 Road. Kookot, Lam Lukka, Pathumthani 12130 Thailand.

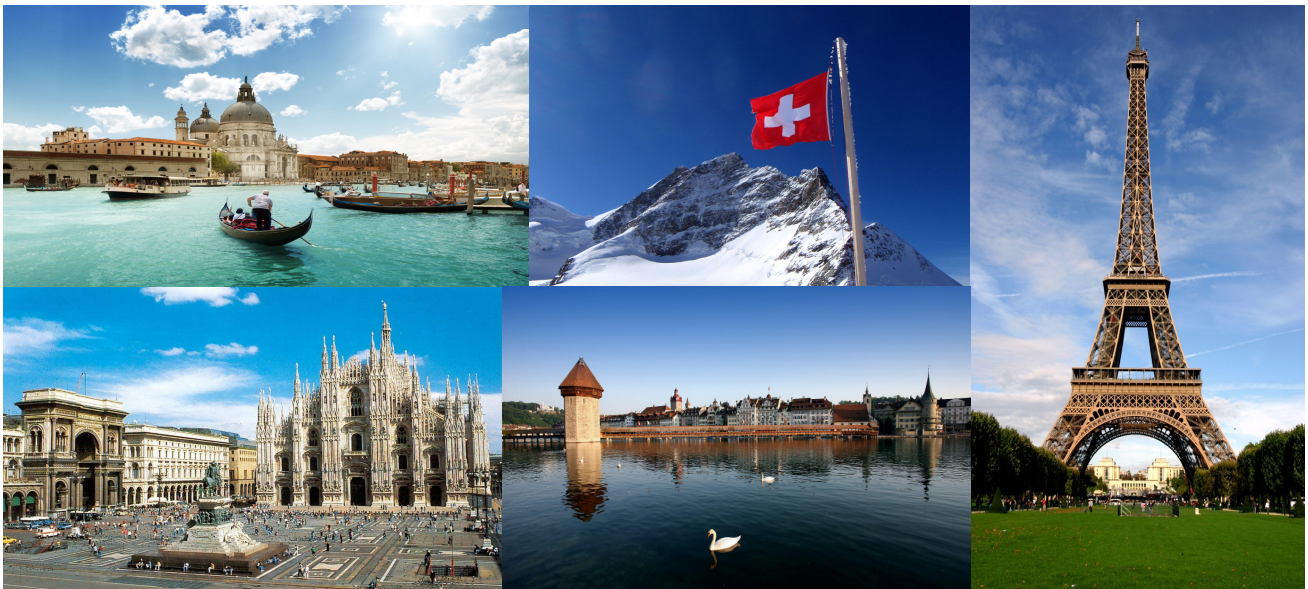
Tel: (662) 987 7074-5

Fax: (662) 987 5564

Website: www.smartworldholiday.com

E-mail: info@smartworldholiday.com

อิตาลี(เวนิส) สวิตเซอร์แลนด์ ฝรั่งเศส 8 วัน 5 คืน โดยสารการบินเตอร์กิช แอร์ไลน์ (TK)



นำท่านเที่ยวเกาะเวนิส (Venice) อันสุดแสนโรแมนติก ชมมหานครแห่งแฟชั่นมิลาน (Milan) เมืองหลวงแห่งแฟชั่นโลก เต็มอ้อมกับดินแดนที่มีธรรมชาติอันงดงามที่สุดแห่งหนึ่งของโลกที่สวิตเซอร์แลนด์ และที่ชาวลูเซิร์น (Lucerne) เมืองยอดนิยม พาชั้นรถไฟพิชิตยอดเขาจุงเฟรา (Jungfrau) มรดกโลกทางธรรมชาติแห่งแรกของยุโรป เข้าชมความงดงามของพระราชวังแวร์ซายส์ (Versaille Palace) อันยิ่งใหญ่ ถ่ายรูปเป็นที่ระลึกกับหอไอเฟล (Tour Eiffel) สัญลักษณ์ที่โดดเด่นสูงตระหง่านคู่กรุงปารีส ซุปเปอร์ร้านค้าปลอดภาษีและไนท์คลับใหญ่ใจกลางกรุงปารีส

*****สะสมไมล์เครื่องบินแอร์ไลน์ 50 %**



42/37 Moo 5, Lamlukka 11 Road. Kookot, Lamlukka, Pathumthani 12130 Thailand.

Tel: (662) 987 7074-5

Fax: (662) 987 5564

Website: www.smartworldholiday.com

E-mail: info@smartworldholiday.com

กำหนดการเดินทาง 26 มิ.ย. – 3 ก.ค., 3 – 10 ก.ค. 2558

5-12, 22-29 ก.ย., 1-8, 7-14 ต.ค. 2558

23 – 30 ต.ค., 28 ต.ค. - 4 พ.ย. 2558

D1. กรุงเทพฯ

69,900.-

D2. อิสตันบูล – เกาะเวนิส – ปาโดวา

D3. ปาโดวา - มิลาน – มหาวิหารมิลาน - อินเทอร์ลาเก้น

D4. กรินเดอร์วัล – ยอดเขาจุงเฟรา – ลูเซิร์น

D5. ลูเซิร์น – ดิจอง – ปารีส

D6. ปารีส – พระราชวังแวร์ซายน์ – ล่องเรือบาโตมุซ

D7. ถนนชองป์เอลิเซ่ – หอไอเฟล – สนามบิน – อิสตันบูล

D8. กรุงเทพฯ

วันแรกของการเดินทาง		กรุงเทพฯ
20.30 น.	คณะพร้อมกัน ณ สนามบินสุวรรณภูมิ อาคารผู้โดยสารระหว่างประเทศประตู 8 เคาน์เตอร์ S ของสายการบินเตอร์กิช แอร์ไลน์ พบเจ้าหน้าที่คอยอำนวยความสะดวกให้กับท่าน	
23.30 น.	ออกเดินทางสู่เมืองอิสตันบูล โดยเที่ยวบินที่ TK69 ***คณะเดินทางวันที่ 28 ต.ค. 2558 เป็นต้นไป ออกเดินทางเวลา 23.45 น. และ ถึงอิสตันบูลเวลา 05.05 น.***	
วันที่สองของการเดินทาง		อิสตันบูล – เวนิส – เกาะเวนิส - เวิร์น่า
05.35 น.	เดินทางถึงสนามบินอิสตันบูล เพื่อรอเปลี่ยนเครื่อง	



42/37 Moo 5, Lamlukka 11 Road. Kookot, Lamlukka, Pathumthani 12130 Thailand.

Tel: (662) 987 7074-5

Fax: (662) 987 5564

Website: www.smartworldholiday.com

E-mail: info@smartworldholiday.com

08.15 น.	ออกเดินทางสู่เวนิส โดยเที่ยวบินที่ TK 1867 *** คณะเดินทางวันที่ 28 ต.ค.2558 เป็นต้นไป ออกเดินทางเวลา 07.55 น. และ ถึงเวนิสเวลา 09.25 น.***	
09.45 น.	ถึงสนามบินมาร์โค โปโล เมืองเวนิส ประเทศอิตาลี (เวลาท้องถิ่นช้ากว่าประเทศไทย 5 ชั่วโมง หรือ ปรับเป็น 6 ชั่วโมง ในวันที่ 25 ต.ค.2558) นำท่านผ่านพิธีตรวจคนเข้าเมืองและศุลกากร นำคณะเดินทางถึง เมืองเวนิส ประเทศอิตาลี นำคณะเดินทางสู่เวนิส เมเรตรี(Mestre) โดยเวนิส หรือ เวนเนเซีย (Venezia) ดินแดนแสนโรแมนติก เป็นเมืองที่ไม่เหมือนใคร โดยใช้เรือแทนรถ ใ้ช้ คลองแทนถนน มีสมญานามว่าเป็น "ราชินีแห่งทะเลเอเดรียติก" มีเกาะน้อยใหญ่กว่า 118 เกาะ และมีสะพานเชื่อมถึงกันกว่า 400 แห่ง จนถึงท่าเรือตรอนเกตโต้ (Tronchetto) ต่องเรือผ่านชมบ้านเรือนของชาวเวนิส ขึ้นฝั่งที่บริเวณ ซานมาร์โค ศูนย์กลางของเกาะเวนิส	
เที่ยง	รับประทานอาหารกลางวัน ณ ภัตตาคาร	อาหารพื้นเมือง (สปาเก็ตตี้หมึกดำ)
	จากนั้นนำท่านเดินชมความงามของ เกาะเวนิส ชมสะพานถอนหายใจ (Bridge of Sighs) ที่มีเรื่องราวน่าสนใจในอดีต เมื่อนักโทษที่เดินออกจากห้องพิพากษาไปสู่คุกจะได้มีโอกาสเห็นแสงสว่างและโลกภายนอกเป็นครั้งสุดท้ายระหว่างเดินผ่านช่องหน้าต่างที่สะพานนี้ ซึ่งเชื่อมต่อกับวังดอคจ (Doge's Palace) อันเป็นสถานที่พำนักของเจ้าผู้ครองนครเวนิสใน อดีต ซึ่งนักโทษชื่อดังที่เคยเดินผ่านสะพานนี้มาแล้วคือ คาสโนว่านั่นเอง นำท่านถ่ายรูปบริเวณ จัตุรัสซานมาร์โค (St.Mark's Square) ที่นโปเลียนเคยกล่าวไว้ว่า "เป็นห้องนั่งเล่นที่สวยงามที่สุดในยุโรป" จัตุรัสถูกล้อมรอบด้วยอาเขตอันงดงาม รวมทั้งโบสถ์ซานมาร์โค (St.Mark's Bacilica) ที่มีโดมใหญ่ 5 โดม ตามแบบศิลปะไบแซนไทน์ จากนั้นอิสระให้ท่านได้มีเวลาเที่ยวชมเกาะอันแสนโรแมนติก เช่น เพื่อชมมนต์เสน่ห์แห่งนครเวนิส, เข้าชมโบสถ์ซานมาร์โค , เลือกซื้อสินค้าของที่ระลึกตามอริยาศย์ อาทิเช่น เครื่องแก้วมูราโน, หน้ากากเวนิส หรือนั่งจิบกาแฟในร้าน Café Florian ที่เปิดให้บริการมาตั้งแต่ปี ค.ศ.1720 จากนั้นนำท่านล่องเรือกลับขึ้นสู่ฝั่ง	ระยะทาง 33 กม.



42/37 Moo 5, Lam Lukka 11 Road. Kookot, Lam Lukka, Pathumthani 12130 Thailand.

Tel: (662) 987 7074-5

Fax: (662) 987 5564

Website: www.smartworldholiday.com

E-mail: info@smartworldholiday.com

	เมสเตรี่ นำท่านเดินทางสู่เมืองปาโดวา (PADOVA)	ใช้เวลาเดินทาง ประมาณ 30 นาที
ค่ำ	รับประทานอาหารค่ำ ณ ภัตตาคาร	อาหารจีน
	นำคณะเข้าสู่ที่พัก SB PADOVA หรือเทียบเท่า	
วันที่สามของการเดินทาง ปาโดวา – มิลาน – อินเทอร์ลาเคน		
เช้า	รับประทานอาหารเช้า ณ ห้องอาหารของ โรงแรม	
	นำท่านเดินทางสู่ตัวเมืองมิลาน (Milan) เมืองที่เรียกได้ว่า เป็นเมืองหลวงแห่งแฟชั่นของโลก จากนั้นนำท่านเข้าชมมหาวิหารแห่งเมืองมิลาน (Duomo di Milano) ที่สร้างด้วยศิลปะแบบนีโอ โกธิค ที่ผสมผสานกัน เป็น สถาปัตยกรรมแบบตะวันตกสมัยฟื้นฟูศิลปวิทยาการ ชมความงดงาม อันน่าอัศจรรย์ นำท่านชม แกลเลอรี วิคเตอร์เอ็มมานูเอล (Galleria Vittorio Emanuele II) ที่ นับว่าเป็นช้อปปิ้งมอลล์ที่สวยงาม หรรษาและเก่าแก่ที่สุดในเมืองมิลาน อนุสาวรีย์ ของกษัตริย์ วิกเตอร์ เอ็มมานูเอล ที่ 2 ผู้ริเริ่มการรวมชาติหัวเมืองต่างๆ ในอิตาลี และอนุสาวรีย์ของศิลปินชื่อ ดั่งในยุคเรเนซองส์อีก 1 ท่าน คือลิโอนาร์โด ดาร์วินชี ที่อยู่ในบริเวณ ด้านหน้าของ โรงละคร สกาล่า	ระยะทาง 246 กม. ใช้เวลาเดินทาง ประมาณ 3 ชม.
เที่ยง	รับประทานอาหารกลางวัน ณ ภัตตาคาร	อาหารจีน
บ่าย	นำท่านเดินทางข้ามพรหมแดนอิตาลี – สวิตเซอร์แลนด์ จากนั้นนำท่านเดินทางต่อสู่เมืองอินเทอร์ลา เคน (Interlaken) เมืองระหว่างทะเลสาบ เป็นเมืองที่ตั้งอยู่ระหว่าง ทะเลสาบทูน (Lake Thun) และทะเลสาบเบรียนซ์ (Lake Brienz) อิสระให้ท่านได้สัมผัสบรรยากาศและธรรมชาติแบบ สวิตเซอร์แลนด์ในเมืองเล็กๆ	ระยะทาง 244 กม. ใช้เวลาเดินทาง ประมาณ 3.30 ชม.
ค่ำ	รับประทานอาหารค่ำ ณ ภัตตาคาร	อาหารจีน
	นำคณะเข้าสู่ที่พัก CITY OBERLAND หรือเทียบเท่า	



42/37 Moo 5, Lam Lukka 11 Road. Kookot, Lam Lukka, Pathumthani 12130 Thailand.

Tel: (662) 987 7074-5

Fax: (662) 987 5564

Website: www.smartworldholiday.com

E-mail: info@smartworldholiday.com

วันที่สี่ของการเดินทาง อินเทอร์ลาเคน – กรินเดอร์วัลด์ - ยอดเขาจุงเฟรา – ลูเซิร์น		
เช้า	รับประทานอาหารเช้า ณ ห้องอาหารของโรงแรม	
	ออกเดินทางสู่ เมืองกรินเดอร์วัลด์ (Grindelwald) เมืองตากอากาศที่สวยงามและยังเป็นที่ตั้งสถานีรถไฟขึ้นสู่ ยอดเขาจุงเฟรา(Jungfrau) และ เมื่อปี ค.ศ.2001 องค์การยูเนสโกประกาศให้ยอดเขาจุงเฟรา เป็นพื้นที่มรดกโลกทางธรรมชาติแห่งแรกของยุโรป นำถนนั่งรถไฟท่องเที่ยวธรรมชาติ ขึ้นพิชิตยอดเขาจุงเฟราที่มีความสูงกว่าระดับน้ำทะเลถึง 11,333 ฟุตหรือ 3,454 เมตร ระหว่างเส้นทางขึ้นสู่ยอดเขาท่านจะได้ผ่านชมธารน้ำแข็งที่มีขนาดใหญ่จนถึง สถานีรถไฟจุงเฟราย็อช (Jungfraujoch) สถานีรถไฟที่อยู่สูงที่สุดในยุโรป (Top of Europe) เข้าชมถ้ำน้ำแข็ง (Ice Palace) ที่แกะสลักให้สวยงาม อยู่ใต้ธารน้ำแข็งลึกถึง 30 เมตร	ระยะทาง 20 กม. ใช้เวลาเดินทางประมาณ 30 นาที
เที่ยง	รับประทานอาหารกลางวัน ณ ภัตตาคารบนยอดเขา	อาหารพื้นเมือง
บ่าย	พาท่านชมวิวที่ ลานสphinx (Sphinx Terrace) จุดชมวิวที่สูงที่สุดในยุโรป ที่ระดับความสูงถึง 3,571 เมตร สามารถมองเห็นได้กว้างไกลที่ถึงชายแดนสวิส สัมผัสกับภาพของธารน้ำแข็ง Aletsch Glacier ที่ยาวที่สุดในเทือกเขาแอลป์ ยาวถึง 22 ก.ม.และหนาถึง 700 เมตร โดยไม่เคยละลาย อีสระให้ท่านได้สนุกสนานกับการถ่ายรูป เล่นหิมะบนยอดเขาและเพลิดเพลินกับกิจกรรมบนยอดเขา และที่ไม่ควรพลาดคือการส่งโปสการ์ดโดยที่ทำการไปรษณีย์ที่สูงที่สุดในยุโรป นำคณะเดินทางลงจากยอดเขาโดยไม่ซ้ำเส้นทางเดิม ให้ท่านได้ชมวิวทิวทัศน์ที่สวยงามและแตกต่างกันจนถึง สถานีรถไฟเมืองลาวท์เทอบรุนเนิน(Lauterbrunnen) จากนั้นเดินทางสู่ เมืองลูเซิร์น (Lucerne) เมืองท่องเที่ยวยอดนิยมอันดับหนึ่งของสวิตเซอร์แลนด์ ที่ถูกห้อมล้อมไปด้วยทะเลสาบและขุนเขา จากนั้นพาท่านชม สิงโตหินแกะสลัก (Dying Lion of Lucerne) ที่แกะสลักบนผาหินธรรมชาติ เพื่อเป็นอนุสรณ์รำลึกถึงการสละชีพอย่างกล้าหาญของทหารสวิสที่เกิดจากการปฏิวัติในฝรั่งเศสเมื่อปี ค.ศ.1792 ชมสะพาน ไม้ชาเปล (Chapel Bridge) ซึ่งมีความยาวถึง 204	ระยะทาง 69 กม. ใช้เวลาเดินทางประมาณ 1.30 ชม.



42/37 Moo 5, Lamlukka 11 Road. Kookot, Lamlukka, Pathumthani 12130 Thailand.

Tel: (662) 987 7074-5

Fax: (662) 987 5564

Website: www.smartworldholiday.com

E-mail: info@smartworldholiday.com

	เมตร ทอดข้ามผ่านแม่น้ำรอยส์ (Reuss River) อันงดงามซึ่งเป็นเหมือนสัญลักษณ์ของเมืองลูเซิร์น เป็นสะพานไม้ที่มีหลังคาที่เก่าแก่ที่สุดในยุโรป สร้างขึ้นเมื่อปี ค.ศ.1333 โดยใต้หลังคาคลุมสะพานมีภาพวาดประวัติศาสตร์ของชาวสวิส ตลอดแนวสะพาน จากนั้นให้ท่านได้อิสระเลือกซื้อสินค้าของสวิส เช่น ช็อกโกแลต , เครื่องหนัง, มีดพับ, นาฬิกาข้อมือชื่อดัง อาทิเช่น Rolex, Omega, Tag Heuer เป็นต้น	
ค่ำ	รับประทานอาหารค่ำ ณ ภัตตาคาร	อาหารจีน
	นำคณะเข้าสู่ที่พัก IBIS STLYE หรือเทียบเท่า	

วันที่ห้าของการเดินทาง ลูเซิร์น - ดิจอง - ปารีส

เช้า	รับประทานอาหารเช้า ณ ห้องอาหารของโรงแรม	
	จากนั้นเดินทางสู่เมืองดิจอง (Dijon) ประเทศฝรั่งเศส อดีตเมืองหลวงแห่งแคว้นเบอร์กันดี ผ่านทุ่งราบอันกว้างใหญ่แหล่งผลิตมัสตาร์ดชื่อดัง อีกทั้งยังมีชื่อเสียงในการผลิตไวน์ชั้นเลิศอีกด้วย ผ่านชมอาคารบ้านเรือนสมัยเรเนซองส์ โบสถ์และวิหารเก่าแก่ในสมัยยุคกลาง ซึ่งมีจุดเด่นคือการมุงหลังคาด้วยกระเบื้องสีแดงสดจัดเรียงเป็นลวดลายงดงาม	ระยะทาง 350 กม. ใช้เวลาเดินทาง ประมาณ 4.30 ชม.
เที่ยง	รับประทานอาหารกลางวัน ณ ภัตตาคาร	อาหารจีน
บ่าย	เดินทางสู่มหานครปารีส (Paris) เมืองหลวงของประเทศฝรั่งเศส เมืองที่มีมนต์เสน่ห์อันเหลือล้นที่นักท่องเที่ยวอยากมาเยือนมากที่สุด กรุงปารีสเป็นหนึ่งในศูนย์กลางทางเศรษฐกิจและวัฒนธรรมที่ล้ำสมัยแห่งหนึ่งของโลก ที่ทรงด้วยอิทธิพลของการเมือง การศึกษา บันเทิง สื่อ แฟชั่น วิทยาศาสตร์และศิลปะ ทำให้กรุงปารีสเป็นหนึ่งในเมืองที่สำคัญที่สุดแห่งหนึ่งของโลก	ระยะทาง 315 กม. ใช้เวลาเดินทาง ประมาณ 4.25 ชม.
ค่ำ	รับประทานอาหารค่ำ ณ ภัตตาคาร	อาหารจีน
	นำคณะเข้าสู่ที่พัก BEST WESTERN PLUS SUITECASE หรือเทียบเท่า	

วันที่หกของการเดินทาง ปารีส - พระราชวังแวร์ซายส์ - ซ็อบปิ้ง



42/37 Moo 5, Lamlukka 11 Road. Kookot, Lamlukka, Pathumthani 12130 Thailand.

Tel: (662) 987 7074-5

Fax: (662) 987 5564

Website: www.smartworldholiday.com

E-mail: info@smartworldholiday.com

เช้า	รับประทานอาหารเช้า ณ ห้องอาหารของ โรงแรม	
	เดินทางสู่ เมืองแวร์ซายส์ นำเข้าชมความงดงามของพระราชวังแวร์ซายส์ (Versaille Palace) อันยิ่งใหญ่ (มีไกด์ท้องถิ่นบรรยายในพระราชวัง) ที่สร้างขึ้นตามพระราชประสงค์ของพระเจ้าหลุยส์ที่ 14 ภายในตกแต่งอย่างวิจิตรอลังการ ทั้งจิตรกรรมฝาผนัง รูปปั้น รูปแกะสลักและเครื่องเรือน ซึ่งเป็นการใช้เงินอย่างมหาศาล พาท่านชมห้องต่างๆของพระราชวัง เช่น โบสถ์หลวงประจำพระราชวัง,ห้องพระโรงที่ตกแต่งอย่างวิจิตรบรรจง, ห้องอพอลโล, ห้องเมอควีรี, ห้องกระจก (Hall of Mirror) ที่มีความยาวถึง 73 เมตร ซึ่งเป็นห้องที่พระยาโกษาธิบดี (ปาน) ราชทูตไทยสมัยพระนารายณ์มหาราชเคยเข้าถวายสาส์นต่อพระเจ้าหลุยส์ที่ 14 แห่งฝรั่งเศส อีกทั้งยังเป็นห้องที่ใช้สำหรับจัดงานเลี้ยงและเต้นรำของพระนางมารี อังตัวแนตต์ มเหสีของพระเจ้าหลุยส์ที่ 16, ชมห้องบรรทมพระราชินีที่ตกแต่งอย่างงดงาม, ภาพเขียนปราบดาภิเษกของจักรพรรดินโปเลียนที่ยิ่งใหญ่	ระยะทาง 29 ก.ม. ใช้เวลาเดินทางประมาณ 40 นาที
เที่ยง	รับประทานอาหารกลางวัน ณ ภัตตาคาร	อาหารจีน
บ่าย	จากนั้นเชิญเลือกซื้อสินค้าแฟชั่นอย่างเต็มอิม ในราคาถูกที่ ร้านค้าปลอดภาษี (Duty Free Shop) อาทิ เช่น เครื่องสำอางค์ น้ำหอม นาฬิกาหรือกระเป๋า จากนั้นพาท่านสัมผัสกับบรรยากาศที่เต็มไปด้วยนักช้อปปิ้งจากทั่วทุกมุมโลกในห้างสรรพสินค้าใหญ่สุดหัวใจกลางกรุงปารีสที่ แกลเลอรีลาฟาแยตต์ (Galeries Lafayette) หรือท่านสามารถเลือกซื้อสินค้าของสวีตจากร้าน Bucherer ร้านดังของสวีต ที่มีสาขาเปิดอยู่ใจกลางกรุงปารีส โดยมีสินค้ามากมาย อาทิเช่น ช็อคโกแลต , เครื่องหนัง,มีดพับ, นาฬิกาข้อมือคิง อาทิเช่น Rolex, Omega, Tag Heuer เป็นต้น	
ค่ำ	รับประทานอาหารค่ำ ณ ภัตตาคาร	อาหารไทย
	นำคณะเข้าสู่ที่พัก BEST WESTERN PLUS SUITECASE หรือเทียบเท่า	

วันที่เจ็ดของการเดินทาง ปารีส – หอไอเฟล - ล่องเรือบาโตมูซ - สนามบิน



42/37 Moo 5, Lamlukka 11 Road. Kookot, Lamlukka, Pathumthani 12130 Thailand.

Tel: (662) 987 7074-5

Fax: (662) 987 5564

Website: www.smartworldholiday.com

E-mail: info@smartworldholiday.com

เช้า	รับประทานอาหารเช้า ณ ห้องอาหารของ โรงแรม	
	นำเที่ยวชมความงดงามของมหานครปารีส ผ่านลานประวัติศาสตร์จัตุรัสคอนคอร์ด (Place de la Concorde) ที่พระเจ้าหลุยส์ที่ 16 และพระนางมารีองตัวแนต ถูกตัดสินประหารชีวิตโดยกิโยตินในสมัยปฏิวัติฝรั่งเศส จากนั้นเข้าสู่ถนนสายโรแมนติกของปีเอลิเซ่ (Champs Elysees) ซึ่งทอดยาวจากจัตุรัสคอนคอร์ดตรงสู่ประตูชัยนโปเลียน, นำชมและถ่ายรูปคู่กับประตูชัยนโปเลียน (Arc de Triomphe) สัญลักษณ์แห่งชัยชนะของจักรพรรดินโปเลียนในศึก เอัสเตอร์ลิทซ์ในปี 1805 โดยเริ่มสร้างขึ้นในปี ค.ศ.1806 แต่มาแล้วเสร็จในปี ค.ศ.1836 ให้เวลาท่านได้เลือกซื้อสินค้าชั้นนำบนถนนของปีเอลิเซ่ ที่เต็มไปด้วยร้านค้าสุดหรูหรรษา สินค้าแฟชั่นมากมาย แล้วนำถ่ายรูปเป็นที่ระลึกกับหอไอเฟล (Tour Eiffel) สัญลักษณ์ที่โดดเด่นสูงตระหง่านคู่นครปารีสด้วยความสูงถึง 1,051 ฟุต ซึ่งสร้างขึ้นในปีค.ศ.1889 ที่บริเวณจัตุรัสทรอกคาเดโร	
เที่ยง	รับประทานอาหารกลางวัน ณ ภัตตาคาร	อาหารจีน
	จากนั้นนำท่านล่องเรือบาโตมุซ (Bateaux Mouches Cruise) ไปตามแม่น้ำแซนด์ ที่ไหลผ่านใจกลางกรุงปารีส ชมความสวยงามของสถาปัตยกรรมอันคลาสสิกของอาคารต่างๆตลอดสองฝั่งแม่น้ำ เป็นอีกหนึ่งประสบการณ์ที่น่าประทับใจ โดยเรือจะล่องผ่านมหาวิหารนอเตรอดามแห่งปารีส (Notre-dame de Paris) อายุกว่า 800 ปี เป็นมหาวิหารสถาปัตยกรรมสไตส์โกธิคที่งามเลิศ โดดเด่นด้วยหอคอยคู่หน้าทรงเหลี่ยมและยอดปลายแหลมบนหลังคาวิหารสูงจากระดับพื้นดินถึง 96 เมตร เป็นสถานที่ที่ประกอบพิธีอภิเษกสมรสระหว่างพระเจ้าหลุยส์ที่ 16 กับพระนางมารี อังตัวแนตต์ และยังเป็นจุดกิโลเมตรที่สูงของประเทศฝรั่งเศสอีกด้วย	
14.30 น.	นำคณะเดินทางสู่ สนามบิซาร์ล เดอ โกลด์ เพื่อให้ท่านมีเวลาในการทำ คืนภาษี (Tax Refund) และ มีเวลาในการเลือกซื้อสินค้าในร้านค้าปลอดภาษีภายในสนามบิซาร์ล	
18.15 น.	ออกเดินทางกลับสู่กรุงเทพฯ โดยเที่ยวบินที่ TK1828	



42/37 Moo 5, Lamlukka 11 Road. Kookot, Lamlukka, Pathumthani 12130 Thailand.

Tel: (662) 987 7074-5

Fax: (662) 987 5564

Website: www.smartworldholiday.com

E-mail: info@smartworldholiday.com

22.45 น.	เดินทางถึงสนามบินอู่ตะเภาเพื่อรอเปลี่ยนเครื่อง	
วันที่แปดของการเดินทาง อิสตันบูล - กรุงเทพฯ		
00.40 น.	ออกเดินทางสู่สนามบินสุวรรณภูมิ เที่ยวบินที่ TK68 ***คณะเดินทางวันที่ 23 ต.ค.2558 เป็นต้นไป ออกเดินทางเวลา 00.55 น. และ กรุงเทพฯ เวลา 14.50 น.***	
14.15 น.	ถึง สนามบินสุวรรณภูมิ กรุงเทพมหานคร ด้วยความสวัสดิภาพ	

(ราคาค่าในยุโรปส่วนใหญ่จะปิดทำการในวันอาทิตย์ และ โปรแกรมอาจมีการสลับตามความเหมาะสม)

กรุณาอ่านหมายเหตุให้ละเอียดทุกข้อ

หมายเหตุ	<ol style="list-style-type: none">บริษัทฯ สงวนสิทธิ์ในการที่จะไม่รับผิดชอบต่อค่าชดเชยความเสียหาย อันเกิดจากเหตุสุดวิสัยที่ทาง บริษัทฯ ไม่สามารถควบคุมได้ เช่น การนัดหยุดงาน, จลาจล, การล่าช้าหรือยกเลิกของเที่ยวบิน รวมถึงกรณีที่กองตรวจคนเข้าเมืองไม่อนุญาตให้เดินทางออกหรือกองตรวจคนเข้าเมืองของแต่ละประเทศไม่อนุญาตให้เข้าเมือง รวมทั้งในกรณีที่ท่านจะใช้หนังสือเดินทางราชการ (เล่มสีน้ำเงิน) เดินทาง หากท่านถูกปฏิเสธการเดินทางเข้าหรือออกนอกประเทศใดประเทศหนึ่งบริษัทฯ สงวนสิทธิ์ในการเปลี่ยนแปลงโปรแกรมรายการท่องเที่ยว โดยไม่ต้องแจ้งให้ทราบล่วงหน้าบริษัทฯ สงวนสิทธิ์ในการเปลี่ยนแปลงอัตราค่าบริการ โดยไม่ต้องแจ้งให้ทราบล่วงหน้ากรณีที่คณะไม่ครบจำนวน 15 ท่าน ทางบริษัทฯ สงวนสิทธิ์ในการงดออกเดินทาง โดยทางบริษัทฯ จะแจ้งให้ท่านทราบล่วงหน้า 14 วันก่อนการเดินทางเมื่อท่านทำการซื้อโปรแกรมทัวร์ ทางบริษัทฯ จะถือว่าท่านรับทราบและยอมรับเงื่อนไขของหมายเหตุทุกข้อแล้ว
----------	---



42/37 Moo 5, Lam Lukka 11 Road. Kookot, Lam Lukka, Pathumthani 12130 Thailand.

Tel: (662) 987 7074-5

Fax: (662) 987 5564

Website: www.smartworldholiday.com

E-mail: info@smartworldholiday.com

ในกรณีที่ลูกค้าต้องออกตัวโดยสารภายในประเทศ
กรุณาติดต่อเจ้าหน้าที่ของบริษัทฯ ก่อนทุกครั้ง มิฉะนั้นทางบริษัทฯ จะไม่ขอรับผิดชอบค่าใช้จ่ายใดๆ ทั้งสิ้น

โปรแกรมและรายละเอียดของการเดินทางอาจมีการเปลี่ยนแปลงได้ ทั้งนี้ขึ้นอยู่กับสถานะอากาศ
และเหตุสุดวิสัยต่างๆ ที่ไม่สามารถคาดการณ์ล่วงหน้าโดยทางบริษัทฯ จะคำนึงถึงผลประโยชน์และ
ความปลอดภัยของผู้ร่วมเดินทางเป็นสำคัญ

โปรแกรม : อิตาลี(เวนิส) – สวิตเซอร์แลนด์ – ฝรั่งเศส (ขึ้นยอดเขาจุงเฟรา)

8 วัน 5 คืน

โดยสายการบินเตอร์กิช แอร์ไลน์ (TK)

กำหนดการเดินทาง 26 มิ.ย. – 3 ก.ค., 3 – 10 ก.ค. 2558

5-12, 22-29 ก.ย., 1-8, 7-14, 23 – 30 ต.ค., 28 ต.ค.-4 พ.ย. 2558

อัตราค่าบริการ	ราคา
ผู้ใหญ่ พักห้องคู่ (ห้องละ 2 ท่าน) ราคาท่านละ	69,900.-
ผู้ใหญ่ พัก 3 ท่าน 1 ห้อง	69,900.-
พักห้องเดี่ยว เพิ่มท่านละ	10,500.-
เด็ก (อายุไม่เกิน 12 ปี) 1 ท่าน พักกับผู้ใหญ่ 1 ท่าน	69,900.-
เด็ก (อายุไม่เกิน 12 ปี) 1 ท่าน พักกับผู้ใหญ่ 2 ท่าน (เสริมเตียง)	69,900.-
เด็ก (อายุไม่เกิน 12 ปี) 1 ท่าน พักกับผู้ใหญ่ 2 ท่าน (ไม่เสริมเตียง)	-
ในกรณีไม่ใช้ตัวเครื่องบิน ลดท่านละ	25,000.-
ในกรณีที่มิวีซ่าแล้วหรือดำเนินการยื่นวีซ่าเอง	3,000.-
ชั้นธุรกิจเพิ่มเงินจากราคาทัวร์ เริ่มต้นที่ท่านละ	xx,x00.-
(ราคาสามารถยืนยันได้ก็ต่อเมื่อนั่ง confirm เท่านั้น)	



42/37 Moo 5, Lamlukka 11 Road. Kookot, Lamlukka, Pathumthani 12130 Thailand.

Tel: (662) 987 7074-5

Fax: (662) 987 5564

Website: www.smartworldholiday.com

E-mail: info@smartworldholiday.com

**** โรงแรมยุโรป ไม่อนุญาตให้เด็กอายุต่ำกว่า 7 ปี เข้าพักแบบไม่มีเตียงเสริม ****

อัตราค่าบริการนี้รวม

1. ค่าตั๋วเครื่องบิน ชั้นประหยัด (Economy Class) ที่ระบุวันเดินทางไปกลับพร้อมคณะ (ในกรณีมีความประสงค์อยู่ต่อ จะต้องไม่เกินจำนวนวัน และอยู่ภายใต้เงื่อนไขของสายการบิน)
2. ค่าภาษีสนามบินทุกแห่งตามรายการ
3. ค่ารถโค้ชปรับอากาศนำเที่ยวตามรายการ
4. ค่าห้องพักในโรงแรมตามที่ระบุในรายการหรือเทียบเท่า (3 ดาว – 4 ดาว)
5. ค่าอาหารตามที่ระบุในรายการ
6. ค่าเข้าชมสถานที่ท่องเที่ยวตามรายการ
7. ค่าประกันภัยการเดินทางรายบุคคล (หากต้องการเงื่อนไขกรมธรรม์สอบถามได้จากเจ้าหน้าที่)
 - กรณีเสียชีวิตและอวัยวะ 1,000,000 – 2,000,000 บาท ขึ้นอยู่กับช่วงอายุ
 - ค่ารักษาพยาบาลในต่างประเทศ ท่านละไม่เกิน 1,500,000 บาท
8. ค่ามัคคุเทศก์ของบริษัทดูแลตลอดการเดินทาง (ไม่รวมทิปมัคคุเทศก์)
9. ค่าธรรมเนียมวีซ่าเข้าประเทศชงกัน
10. ค่าทิปพนักงานขับรถตลอดรายการเดินทาง

อัตรานี้ไม่รวม

1. ค่าธรรมเนียมการจัดทำหนังสือเดินทาง
2. ค่าใช้จ่ายส่วนตัว อาทิเช่น ค่าเครื่องดื่มที่สั่งพิเศษ, ค่าโทรศัพท์, ค่าซักรีด, ค่าธรรมเนียมหนังสือเดินทาง, ค่าน้ำหนักเกินจากทางสายการบินกำหนดเกินกว่า 20 ก.ก. และมากกว่า 1 ชิ้น, ค่ารักษาพยาบาล กรณีเกิดการเจ็บป่วยจากโรคประจำตัว, ค่ากระเป๋าเดินทางหรือของมีค่าที่สูญหายในระหว่างการเดินทาง เป็นต้น
3. ค่าภาษีมูลค่าเพิ่ม 7% และภาษีหัก ณ ที่จ่าย 3%
4. ค่าธรรมเนียมน้ำมันและภาษีสนามบิน ในกรณีที่สายการบินมีการปรับขึ้นราคา
5. ค่าทิปมัคคุเทศก์จากเมืองไทย (โดยมาตรฐาน 2 ยูโร ต่อคน ต่อวัน)
6. ค่าบริการยกกระเป๋าในโรงแรม ซึ่งท่านจะต้องดูแลกระเป๋าและทรัพย์สินด้วยตัวท่านเอง



42/37 Moo 5, Lamlukka 11 Road. Kookot, Lamlukka, Pathumthani 12130 Thailand.

Tel: (662) 987 7074-5

Fax: (662) 987 5564

Website: www.smartworldholiday.com

E-mail: info@smartworldholiday.com

เงื่อนไขการจอง

1. ชำระเงินมัดจำท่านละ **20,000** บาท ภายใน 48 ชั่วโมงหลังการจอง โดยโอนเข้าบัญชี ที่นี้จะยืนยันเมื่อได้รับ

เงินมัดจำแล้วเท่านั้น

2. ส่งสำเนาหน้าพาสปอร์ตของผู้ที่เดินทาง ที่มีอายุการใช้งานไม่น้อยกว่า 6 เดือน เพื่อทำการจองคิวขึ้นวีซ่า ภายใน

3 วันนับจากวันจอง หากไม่ส่งสำเนาหน้าพาสปอร์ตทางบริษัทขออนุญาติยกเลิกการจองทัวร์โดยอัตโนมัติ

3. เมื่อได้รับการยืนยันว่ากรุ๊ปออกเดินทางได้ ถูกจัดเตรียมเอกสารให้การขอวีซ่าได้ทันที

4. หากท่านที่ต้องการออกตัวโดยสารภายในประเทศ (กรณีลูกค้าอยู่ต่างจังหวัด) ให้ท่านติดต่อเจ้าหน้าที่

ก่อนออกบัตรโดยสารทุกครั้ง หากออกบัตรโดยสาร โดยมีแจ้งเจ้าหน้าที่ ทางบริษัทขอสงวนสิทธิ์ไม่รับผิดชอบ

ค่าใช้จ่ายที่เกิดขึ้น

5. การขึ้นวีซ่าในแต่ละสถานทูตมีการเตรียมเอกสาร และมีขั้นตอนการขึ้นวีซ่าไม่เหมือนกัน ทั้งแบบหมู่คณะและยื่น

รายบุคคล (แสดงตน) ท่านสามารถสอบถามข้อมูลเพื่อประกอบการตัดสินใจก่อนการจองได้จากทางเจ้าหน้าที่

7. หากในคณะของท่านมีผู้ต้องการดูแลพิเศษ นั่งรถเข็น (Wheelchair), เด็ก, ผู้สูงอายุ, มีโรคประจำตัว หรือไม่สะดวกในการเดินทาง

ท่องเที่ยวในระยะเวลาเกินกว่า 4-5 ชั่วโมงติดต่อกัน ท่านและครอบครัวต้องให้การดูแลสมาชิกภายในครอบครัวของท่านเอง เนื่องจาก

การเดินทางเป็นหมู่คณะ หัวหน้าทัวร์มีความจำเป็นต้องดูแลคณะทัวร์ทั้งหมด

เงื่อนไขการชำระค่าทัวร์ส่วนที่เหลือ

ทางบริษัทขอเก็บค่าทัวร์ส่วนที่เหลือ 20 วันก่อนการเดินทาง

หากท่านไม่ผ่านการอนุมัติวีซ่าหรือยกเลิกการเดินทางโดยเหตุจำเป็น

ทางบริษัทขอเก็บเฉพาะค่าใช้จ่ายที่เกิดขึ้นจริง



42/37 Moo 5, Lamlukka 11 Road. Kookot, Lamlukka, Pathumthani 12130 Thailand.

Tel: (662) 987 7074-5

Fax: (662) 987 5564

Website: www.smartworldholiday.com

E-mail: info@smartworldholiday.com

ข้อมูลเบื้องต้นในการเตรียมเอกสารยื่นวีซ่าและการยื่นขอวีซ่า

1. ทางสถานทูตมีการแจ้งเงื่อนไขการเตรียมเอกสารในการขอขึ้นวีซ่า ดังนั้นควรเตรียมเอกสารตามที่สถานทูตแจ้งเงื่อนไขมา หากท่านเตรียมเอกสารไม่ครบหรือปลอมแปลงเอกสาร จนทำให้ไม่สามารถยื่นวีซ่าได้หรือถูกปฏิเสธการอนุมัติวีซ่า ทางบริษัทสงวนสิทธิ์ไม่คืนเงินมัดจำหรือค่าทัวร์ทั้งหมด
2. การอนุมัติวีซ่าเป็นดุลพินิจของทางสถานทูต ทางบริษัทไม่มีส่วนเกี่ยวข้องใดๆทั้งสิ้น ทั้งนี้บริษัทเป็นเพียงตัวกลางและคอยบริการอำนวยความสะดวกให้แก่ผู้เดินทางเท่านั้น อัตราค่าธรรมเนียมวีซ่าทางสถานทูตเป็นผู้เรียกเก็บ หากท่านโดนปฏิเสธการขออนุมัติวีซ่า ทางสถานทูตไม่คืนอัตราค่าธรรมเนียมในการยื่นวีซ่า และมีสิทธิ์ไม่แจ้งสาเหตุการปฏิเสธวีซ่า

ข้อมูลเพิ่มเติมเรื่องตัวเครื่องบิน

1. ทางบริษัทได้สำรองที่นั่งพร้อมชำระเงินมัดจำค่าตัวเครื่องบินแล้ว หากท่านยกเลิกทัวร์ ไม่ว่าจะด้วยสาเหตุใด ทางบริษัทขอสงวนสิทธิ์การเรียกเก็บค่ามัดจำตัวเครื่องบิน ซึ่งมีค่าใช้จ่าย ประมาณ 1,000 – 5,000 บาท แล้วแต่สายการบินและช่วงเวลาเดินทาง
2. หากตัวเครื่องบินทำการออกแล้ว แต่ท่านไม่สารออกเดินทางได้ ทางบริษัทขอสงวนสิทธิ์เรียกเก็บค่าใช้จ่ายตามที่เกิดขึ้นจริง และรอ Refund จากทางสายการบิน ใช้เวลาประมาณ 3-6 เดือนเป็นอย่างน้อย

กรณียกเลิกการเดินทาง

1. แจ้งยกเลิกภายใน 45 วันก่อนเดินทาง เก็บค่าใช้จ่าย ท่านละ 10,000 บาท
2. แจ้งยกเลิกภายใน 30 วันก่อนเดินทาง เก็บค่าใช้จ่าย ท่านละ 20,000 บาท
3. แจ้งยกเลิกน้อยกว่า 20 วันก่อนเดินทาง เก็บค่าใช้จ่าย ท่านละ 80 % จากราคาทัวร์



42/37 Moo 5, Lamlukka 11 Road. Kookot, Lamlukka, Pathumthani 12130 Thailand.

Tel: (662) 987 7074-5

Fax: (662) 987 5564

Website: www.smartworldholiday.com

E-mail: info@smartworldholiday.com

4. แจ้งยกเลิกน้อยกว่า 15 วันก่อนเดินทาง ทางบริษัทฯ ขอสงวนสิทธิ์ เก็บค่าใช้จ่ายทั้งหมด
5. บริษัทขอสงวนสิทธิ์ในการเก็บค่าใช้จ่ายทั้งหมดกรณีท่านยกเลิกการเดินทางและมีผลทำให้คณะเดินทางไม่ครบตามจำนวนที่บริษัทฯ กำหนดไว้ (30ท่านขึ้นไป) เนื่องจากเกิดความเสียหายต่อทางบริษัทและผู้เดินทางอื่นที่เดินทางในคณะเดียวกันบริษัทต้องนำไปชำระค่าเสียหายต่างๆที่เกิดจากการยกเลิกของท่าน
6. กรณีเจ็บป่วย จนไม่สามารถเดินทางได้ ซึ่งจะต้องมีใบรับรองแพทย์จากโรงพยาบาลรับรอง บริษัทฯ จะทำการเลื่อนการเดินทางของท่านไปยังคณะต่อไปแต่ทั้งนี้ท่านจะต้องเสียค่าใช้จ่ายที่ไม่สามารถเรียกคืนได้คือ ค่าธรรมเนียมในการมัดจำตั๋ว และค่าธรรมเนียมวีซ่าตามที่สถานทูตฯ เรียกเก็บ
7. กรณียื่นวีซ่าแล้วไม่ได้รับการอนุมัติวีซ่าจากทางสถานทูต (วีซ่าไม่ผ่าน) และท่านได้ชำระค่าทัวร์หรือมัดจำมาแล้ว ทางบริษัทฯ ขอเก็บเฉพาะค่าใช้จ่ายที่เกิดขึ้นจริง เช่น ค่าวีซ่าและค่าบริการยื่นวีซ่า / ค่ามัดจำตั๋วเครื่องบิน หรือค่าตั๋วเครื่องบิน (กรณีออกตั๋วเครื่องบินแล้ว) / ค่าส่วนต่างในกรณีที่รูปออกเดินทางไม่ครบตามจำนวน
8. กรณีวีซ่าผ่านแล้ว แจ้งยกเลิกก่อนหรือหลังออกตั๋วโดยสาร บริษัทฯ ขอสงวนสิทธิ์ในการ ไม่คืนค่าทัวร์ทั้งหมด
9. กรณีวีซ่าผ่านแล้ว แต่รูปออกเดินทางไม่ได้ เนื่องจากผู้เดินทางท่านอื่นในกลุ่มโดนปฏิเสธ วีซ่า หรือไม่ว่าด้วยสาเหตุใดๆก็ตาม ทางบริษัทขอสงวนสิทธิ์ในการหักเก็บค่าใช้จ่ายจริงที่เกิดขึ้นแล้วกับท่านเป็นกรณีไป
10. กรณีผู้เดินทางไม่สามารถเข้า-ออกเมืองได้ เนื่องจากปลอมแปลงหรือการห้ามของเจ้าหน้าที่ ไม่ว่าจะเหตุผลใดๆก็ตามทางบริษัทขอสงวนสิทธิ์ในการ ไม่คืนค่าทัวร์ทั้งหมด

ข้อมูลเพิ่มเติมเรื่องโรงแรมที่พัก

1. เนื่องจากการวางแผนห้องพักของแต่ละโรงแรมแตกต่างกัน จึงอาจทำให้ห้องพักแบบห้องเดี่ยว (Single) , ห้องคู่ (Twin/Double) และห้องพักแบบ 3 ท่าน/3 เตียง (Triple Room) ห้องพักอาจจะไม่ติดกัน และบางโรงแรมอาจจะไม่มีห้องพักแบบ 3 เตียงเดี่ยว แต่อาจจะได้เป็น 1 เตียงใหญ่กับ 1 เตียงพับเสริม
2. โรงแรมยุโรปส่วนใหญ่อาจจะไม่มีเครื่องปรับอากาศเนื่องจากอยู่ในแถบที่มีอุณหภูมิต่ำ
3. กรณีที่มีงานจัดประชุมนานาชาติ (Trade Fair) เป็นผลให้ค่าโรงแรมสูงขึ้นมากและห้องพักในเมืองเต็ม บริษัทฯ ขอสงวนสิทธิ์ในการปรับเปลี่ยนหรือย้ายเมืองเพื่อให้เกิดความเหมาะสม





42/37 Moo 5, Lamlukka 11 Road. Kookot, Lamlukka, Pathumthani 12130 Thailand.

Tel: (662) 987 7074-5

Fax: (662) 987 5564

Website: www.smartworldholiday.com

E-mail: info@smartworldholiday.com

4. โรงแรมยุโรปที่มีลักษณะเป็น Traditional Building ห้องที่เป็นห้องเดี่ยวอาจเป็นห้องที่มีขนาดกะทัดรัด และไม่มีอ่างอาบน้ำ ซึ่งขึ้นอยู่กับอาคารออกแบบของแต่ละโรงแรมนั้นๆ และห้องแต่ละห้องอาจมีลักษณะแตกต่างกัน

เอกสารประกอบการขอวีซ่าเซงกัน (สวิตเซอร์แลนด์)

ใช้เวลาทำการอนุมัติวีซ่านับจากวันยื่นประมาณ 7 วันทำการ

ยื่นวีซ่าแสดงตนที่สถานทูตหรือศูนย์ยื่นวีซ่า

1. หนังสือเดินทาง (Passport) หนังสือเดินทาง ต้องมีหน้าเหลือสำหรับประทับวีซ่าอย่างน้อย 2 หน้า
ต้องมีอายุการใช้งานเหลือไม่น้อยกว่า 6 เดือน นับจากวันเดินทาง (สำหรับท่านที่มีหนังสือเดินทางเล่มเก่า กรุณานำมาประกอบการยื่นวีซ่าด้วย เพื่อความสะดวกในการพิจารณาวีซ่าของท่าน)
2. รูปถ่าย รูปถ่ายสีหน้าตรงขนาด 1.5 x 2 นิ้ว จำนวน 2 ใบ (ใช้รูปสีพื้นหลังขาว ถ่ายไว้ไม่เกิน 6 เดือนและต้องไม่ซ้ำกับรูปวีซ่าที่มีในเล่ม สติกเกอร์ใช้ไม่ได้, ห้ามสวมแว่นตาหรือเครื่องประดับ) และกรุณาเขียนชื่อ-นามสกุลตัวบรรจงไว้ด้านหลังรูป สัดส่วนใบหน้าเท่ากับรูปในพาสปอร์ต
3. สำเนาทะเบียนบ้าน/บัตรประชาชน หรือ สำเนาใบเปลี่ยนชื่อ-สกุล (ถ้าเคยเปลี่ยน)
4. หลักฐานการเงิน
 - สำเนาสมุดเงินฝากออมทรัพย์ส่วนตัวของผู้เดินทาง อัปเดตยอดเงิน 7 วันก่อนวันนัดสัมภาษณ์ และถ่ายเอกสารย้อนหลัง 6 เดือน หากมีการต่อเล่มจากสมุดเล่มเก่า กรุณาถ่ายสำเนาหน้าชื่อเล่มเก่าด้วย (สถานทูตไม่รับพิจารณาบัญชีกระแสรายวัน , สลากออมสิน , บัญชีกองทุนต่างๆ)



ขนาดรูปถ่าย 1.5 x 2 นิ้ว
สัดส่วนใบหน้าเท่ากับรูปใน พาสปอร์ต

กรณีรับรองค่าใช้จ่ายให้กัน

ผู้กรับรอง อายุเกิน 18 ปี ต้องมีหนังสือรับรองการเงินจากทางธนาคาร (BANK GUARANTEE) ฉบับภาษาอังกฤษ ทุกกรณีไม่ว่าจะเป็น พ่อ แม่ ลูกเดินทางด้วยกัน ใช้ดำเนินงานประมาณ 3 วัน เอกสารมีอายุ 1 เดือนนับย้อนหลังจากวันนัดสัมภาษณ์
หลักฐานการทำงาน(ภาษาอังกฤษและมีอายุ 1 เดือน นับย้อนหลังจากวันนัดสัมภาษณ์)



42/37 Moo 5, Lam Lukka 11 Road. Kookot, Lam Lukka, Pathumthani 12130 Thailand.

Tel: (662) 987 7074-5

Fax: (662) 987 5564

Website: www.smartworldholiday.com

E-mail: info@smartworldholiday.com

- กรณีเป็นพนักงาน หนังสือรับรองการทำงานจากบริษัทฯ ระบุตำแหน่ง, เงินเดือน, วันเริ่มทำงานและช่วงเวลาที่อนุมัติให้ลาหยุด
 - กรณีเจ้าของกิจการ สำเนาใบทะเบียนการค้าและหนังสือรับรองการจดทะเบียนที่มีชื่อของผู้เดินทางเป็นกรรมการหรือหุ้นส่วน พร้อมทั้ง เซ็นชื่อรับรองสำเนาและประทับตราบริษัทฯ (อายุสำเนาไม่เกิน 3 เดือน)
 - กรณีเป็นนักเรียน หรือ นักศึกษา ใช้หนังสือรับรองจากทางโรงเรียนหรือสถาบันที่กำลังศึกษาอยู่ (สถานทูตไม่รับเอกสารที่เป็นบัตรนักเรียน ไม่ว่าจะในช่วงปิดเทอมและต้องมีอายุ 1 เดือน นับย้อนหลังจากวันนัดสัมภาษณ์)
6. กรณีที่เด็กอายุต่ำกว่า 20 ปี ขอสำเนาสูติบัตร
- จะต้องมิใบอนุญาตจากผู้ปกครองบิดาหรือมารดา
 - หากเด็กเดินทางไปกับบิดาหรือมารดาฝ่ายใดฝ่ายหนึ่งจะต้องมีใบยินยอมจากทางเขตหรืออำเภอ โดยฝ่ายที่ไม่ได้เดินทางไปด้วย จะต้องคัดจดหมายยินยอมให้บุตรเดินทางไปต่างประเทศ โดยมีการรับรองค่าใช้จ่ายพร้อมแจ้งความสัมพันธ์และยื่นขีดเซชค่าเสียหายที่อาจจะเกิดขึ้น โดยคัดฉบับจริงจากอำเภอต้นสังกัดเป็นภาษาอังกฤษ หรือหากได้มาเป็นภาษาไทย กรุณาแนบฉบับแปลเป็นภาษาอังกฤษแนบด้วย พร้อมทั้งแนบสถานะทางการเงินและการเงินของมารดาเพื่อรับรองแก่บุตรด้วย
 - หากเด็กไม่ได้เดินทางไปทั้งกับบิดาและมารดา ทั้งบิดาและมารดาจะต้องคัดจดหมายยินยอมให้บุตรเดินทางไปต่างประเทศ โดยมีการรับรองค่าใช้จ่ายพร้อมแจ้งความสัมพันธ์และยื่นขีดเซชค่าเสียหายที่อาจจะเกิดขึ้น โดยคัดฉบับจริงจากอำเภอต้นสังกัดเป็นภาษาอังกฤษ หรือหากได้มาเป็นภาษาไทย กรุณาแนบฉบับแปลเป็นภาษาอังกฤษแนบด้วย พร้อมทั้งแนบสถานะทางการเงินและการเงินของบิดาเพื่อรับรองแก่บุตรด้วย
 - กรณีเด็กที่บิดา-มารดาหย่าร้าง จะต้องแนบสำเนาใบหย่า และมีการสลักหลัง โดยมีรายละเอียดว่าฝ่ายใดเป็นผู้ดูแลบุตร พร้อมฉบับแปลเป็นภาษาอังกฤษ
7. กรณีสมรสแล้ว สำเนาทะเบียนสมรส, สำเนาใบหย่า หรือ สำเนาใบมรณะบัตร (กรณีคู่สมรสเสียชีวิต)



42/37 Moo 5, Lamlukka 11 Road. Kookot, Lamlukka, Pathumthani 12130 Thailand.

Tel: (662) 987 7074-5

Fax: (662) 987 5564

Website: www.smartworldholiday.com

E-mail: info@smartworldholiday.com

แบบฟอร์มสำหรับกรอกข้อมูลยื่นขอวีซ่าชงกัน ประเทศสวิตเซอร์แลนด์

(กรุณากรอกข้อมูลให้ครบถ้วนตามความเป็นจริง เนื่องจากจะมีผลต่อการพิจารณาวีซ่าของท่าน)

ชื่อ – นามสกุล [ภาษาไทย]

1. นามสกุล [ภาษาอังกฤษ]

2. นามสกุลเดิมตอนเกิด [ภาษาอังกฤษ]

3. ชื่อ [ภาษาอังกฤษ]

4. วัน / เดือน / ปี (ค.ศ.) เกิด / /

5. จังหวัดที่เกิด

6. ประเทศที่เกิด

7. สัญชาติปัจจุบัน สัญชาติเมื่อแรกเกิด

8. เพศ ย ชาย

9. สถานภาพ โสด สมรส แยกกันอยู่

หย่าร้าง หม้าย อื่นๆ (โปรดระบุ)

10. ในกรณีเป็นผู้เยาว์ กรุณาระบุ ชื่อ-นามสกุล / ที่อยู่ / สัญชาติ ของผู้ปกครอง หรือ ผู้ดูแลตามกฎหมาย

.....

.....

11. หมายเลขบัตรประจำตัวประชาชน

12. ประเภทของหนังสือเดินทาง หนังสือเดินทางธรรมดา หนังสือเดินทางข้าราชการ

หนังสือเดินทางนักรทูต หนังสือเดินทางพิเศษ



42/37 Moo 5, Lamlukka 11 Road. Kookot, Lamlukka, Pathumthani 12130 Thailand.

Tel: (662) 987 7074-5

Fax: (662) 987 5564

Website: www.smartworldholiday.com

E-mail: info@smartworldholiday.com

หนังสือเดินทางเจ้าหน้าที่

หนังสือเดินทางประเภทอื่นๆ (ไปรกระบุ)

13. หมายเลขหนังสือเดินทาง

14. วันที่ออกให้

15. วันหมดอายุ

16. ออกให้โดย

17. ที่อยู่ของผู้ขอวีซ่า

..... หมายเลขโทรศัพท์

18. ที่อยู่ในประเทศอื่น นอกเหนือจากประเทศที่ถือสัญชาติ

ไม่มี

มี --- ใบอนุญาตให้พำนัก หรือ เอกสาร เลขที่ วันหมดอายุ

19. อาชีพปัจจุบัน

20. ชื่อ ที่อยู่ และเบอร์โทรศัพท์ ของนายจ้าง / ถ้าเป็นนักเรียน ให้ระบุ ชื่อและที่อยู่ ของสถานศึกษา

.....

.....

21. จุดประสงค์หลักของการเดินทาง เยี่ยมครอบครัว หรือเพื่อน

ท่องเที่ยว

ศึกษา

ธุรกิจ

เหตุผลทางการแพทย์

วัฒนธรรม

กีฬา



42/37 Moo 5, Lamlukka 11 Road. Kookot, Lamlukka, Pathumthani 12130 Thailand.

Tel: (662) 987 7074-5 Fax: (662) 987 5564

Website: www.smartworldholiday.com

E-mail: info@smartworldholiday.com

- เดินทางผ่าน เดินทางผ่านสนามบิน
 การเยือนอย่างเป็นทางการ อื่นๆ (โปรดระบุ)

22. ประเทศในกลุ่มสมาชิก ที่เป็นปลายทาง

23. ประเทศในกลุ่มสมาชิก ที่จะเดินทางเข้าเป็นประเทศแรก

24. จำนวนครั้งที่ต้องการเข้า

- เดินทางเข้าครั้งเดียว
 เดินทางเข้า 2 ครั้ง
 เดินทางเข้าหลายครั้ง

25. ระยะเวลาที่คาดว่าจะพำนัก หรือ เดินทางผ่าน (กรุณาระบุจำนวนวัน)

26. เคยได้รับวีซ่าเชงเก้น ในระยะเวลา 3 ปีที่ผ่านมา

- ไม่เคย
 เคย --- ใช้ได้ตั้งแต่วันที่ จนถึงวันที่

27. เคยพิมพ์ลายนิ้วมือเพื่อจุดประสงค์ในการยื่นขอวีซ่าเชงเก้นมาแล้วก่อนหน้านี้

- ไม่เคย เคย (กรุณาระบุวัน ถ้าทราบ)

28. การอนุมัติให้เข้าประเทศที่เป็นจุดหมายปลายทางสุดท้าย หากมีกำหนดไว้

ออกให้โดย ใช้ได้ตั้งแต่วันที่ จนถึงวันที่

29. กำหนดการที่จะเดินทางไปถึงประเทศในกลุ่มเชงเก้น

30. กำหนดการที่จะเดินทางออกจากประเทศในกลุ่มเชงเก้น



42/37 Moo 5, Lamlukka 11 Road. Kookot, Lamlukka, Pathumthani 12130 Thailand.

Tel: (662) 987 7074-5

Fax: (662) 987 5564

Website: www.smartworldholiday.com

E-mail: info@smartworldholiday.com

31. ชื่อ-นามสกุล ของบุคคลที่เชิญให้ท่านไปยังประเทศในกลุ่มสมาชิกเซกกัน หากไม่มี กรุณาระบุชื่อโรงแรม หรือ ที่พัก
ชั่วคราวที่จะไปพัก ในในกลุ่มสมาชิกเซกกัน

ที่อยู่

..... อีเมล

หมายเลขโทรศัพท์ หมายเลขแฟกซ์

32. ชื่อและที่อยู่ ของบริษัทหรือหน่วยงานที่เชิญท่านไป

..... หมายเลขโทรศัพท์ – โทรสาร

ชื่อ-นามสกุล / ที่อยู่ / หมายเลขโทรศัพท์- โทรสาร / อีเมล ของผู้ที่ติดต่อ ในบริษัทหรือหน่วยงานนั้นๆ

.....

33. การรับผิดชอบค่าใช้จ่ายของผู้ขอวีซ่า ระหว่างท่องเที่ยวและพำนักอยู่

ออกโดยผู้ขอวีซ่าเอง

ค่าใช้จ่ายในการดำรงชีพ

เงินสด

บัตรเครดิต

เช็คเดินทาง

ชำระเงินค่าที่พักแล้วล่วงหน้า

ชำระเงินค่าเดินทางแล้วล่วงหน้า

อื่นๆ (โปรดระบุ)

มีผู้อื่นออกให้ (เจ้าบ้าน / บริษัท / หน่วยงาน)

ตามที่ระบุในข้อ 31 และ 32

อื่นๆ (โปรดระบุ)

ค่าใช้จ่ายในการดำรงชีพ

เงินสด

ที่พักมีผู้จัดหาให้

ค่าใช้จ่ายทั้งหมดระหว่างพำนัก มีผู้ออกให้

ชำระเงินค่าเดินทางแล้วล่วงหน้า

อื่นๆ (โปรดระบุ)



42/37 Moo 5, Lamlukka 11 Road. Kookot, Lamlukka, Pathumthani 12130 Thailand.

Tel: (662) 987 7074-5

Fax: (662) 987 5564

Website: www.smartworldholiday.com

E-mail: info@smartworldholiday.com

34. ข้อมูลส่วนตัวของบุคคลในครอบครัวที่เป็นพลเมืองของประเทศในสหภาพยุโรป เขตเศรษฐกิจยุโรป หรือ

สวิตเซอร์แลนด์: ชื่อ-นามสกุล.....

วัน / เดือน / ปี (ค.ศ.) เกิด / / สัญชาติ

หมายเลขหนังสือเดินทาง หรือ หมายเลขบัตรประจำตัวประชาชน

35. ความเกี่ยวข้องผูกพันกับบุคคลในครอบครัวที่เป็นพลเมืองของประเทศในสหภาพยุโรป เขตเศรษฐกิจยุโรป หรือ

สวิตเซอร์แลนด์

คู่สมรส บุตร หลาน

ญาติผู้สืบเชื้อสายซึ่งอยู่ในความดูแล

หมายเหตุ การอนุมัติวีซ่าเป็นดุลพินิจของทางสถานทูต ทางบริษัทไม่มีส่วนเกี่ยวข้องใดๆทั้งสิ้น ทั้งนี้บริษัทเป็นเพียง

ตัวกลางและคอยบริการอำนวยความสะดวกให้แก่ผู้เดินทางเท่านั้น