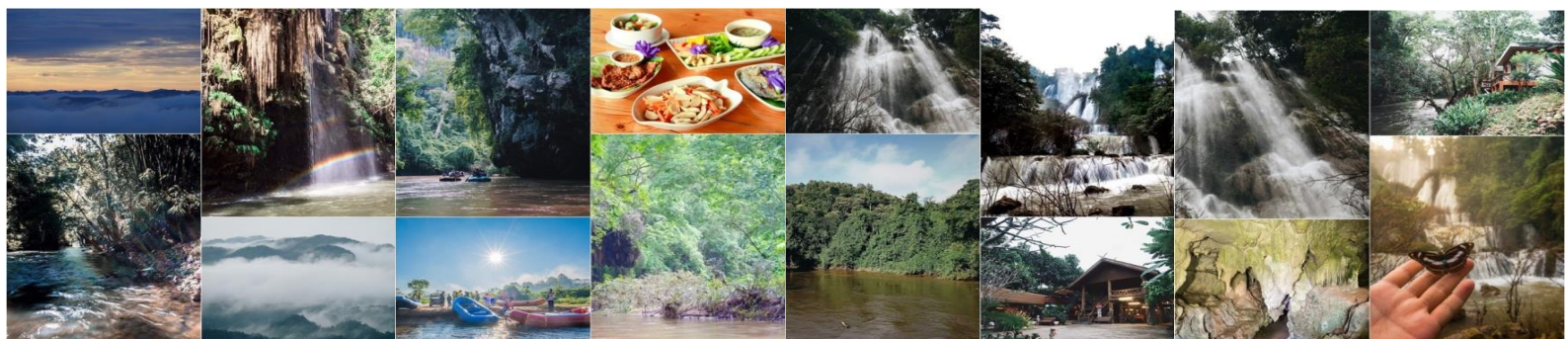


# ตาก-อุมผาง-น้ำตกทีลอซู 5 วัน 4 คืน

## ลองแก่งแม่กลอง-ชมธรรมชาติ-น้ำตกทีลอซู-คอยหลวง-วัฒนธรรมพวนเมือง



- มัคคุเทศก์และทีมงานผู้ชำนาญเส้นทางและบริการดี เป็นกันเอง สนุกสนาน มีความรู้
- ที่พักระดับมาตรฐาน 4 คืน
- รถตู้ ปรับอากาศ VIP สำหรับคณะท่าน
- อาหารแบบเซ็ทเมนูจากร้านที่เราคัดเลือกให้ สะอาด สด อร่อย คุณภาพดีเยี่ยม



ตุลาคม	01-05 / 06-10 / 13-17 / 20-24 / 21-25 / 22-26 / 27-31
พฤศจิกายน	03-07 / 10-14 / 17-21 / 24-28
ธันวาคม	01-05 / 02-06 / 03-07 / 06-10 / 08-12 / 09-13 / 15-19 / 22-26
มกราคม	05-09 / 12-16 / 19-23 / 26-30
กุมภาพันธ์	02-06 / 09-13 / 16-20 / 23-27
มีนาคม	02-06 / 09-13 / 16-20 / 23-27

## วันแรก(1) กรุงเทพฯ – ตาก - อุ้มผาง

05.30 น. สมาชิกทุกท่านพร้อมกัน ณ ท่าอากาศยานดอนเมือง อาคารผู้โดยสารขาออกภายในประเทศ เคาร์เตอร์สายการบิน  
นกแอร์พร้อมเจ้าหน้าที่คอยดูแลเช็คอินสัมภาระและบัตรที่นั่งบนเครื่อง

07.30 น. ออกเดินทางสู่ อำเภอแม่สอด จังหวัดตาก โดยสายการบินนกแอร์ เที่ยวบินที่ DD054 (ใช้เวลาเดินทางประมาณ  
1.15 ชั่วโมง)

08.45 น. นำท่านเดินทางถึงจังหวัดตาก อำเภอแม่สอด นำท่านออกเดินทางสู่ “อำเภออุ้มผาง” เป็นอำเภอหนึ่งทางตอนใต้  
ของจังหวัดตากอีกทั้งยังเป็นอำเภอที่มีขนาดใหญ่  
พื้นที่ใหญ่มากที่สุดและเป็นอำเภอที่อยู่  
ห่างไกลจากตัวอำเภอเมืองมากที่สุดใน  
ประเทศไทย

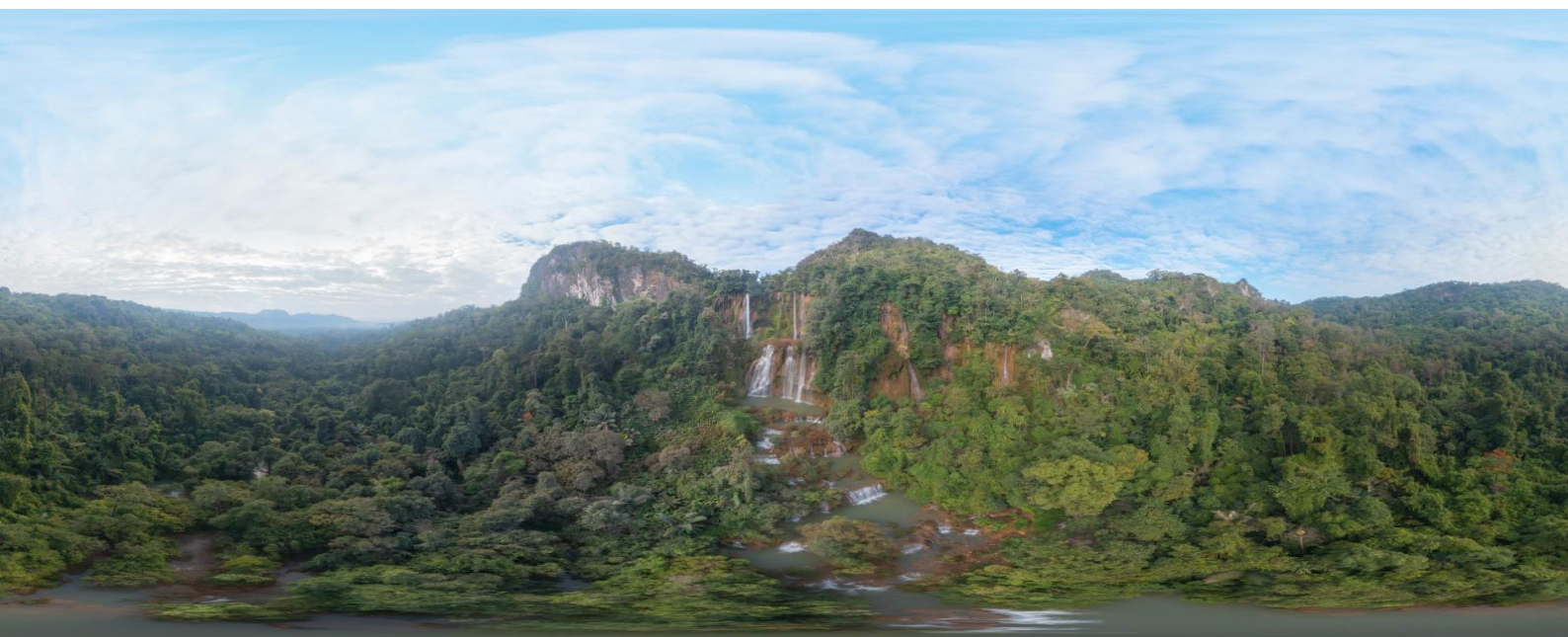
13.30 บริการอาหารกลางวัน ณ ห้องอาหารของที่พั  
บ่าย มีเวลาให้ท่านได้พักผ่อนหลังจากการเดิน  
ทางไกลแบบ บสบบายๆ ไปกับธรรมชาติต่างๆ  
ของบริเวณที่พักก่อนที่พรุ่งนี้จะได้ออกกำลัง  
เบาๆไปกับกิจกรรมล่องแพยาง



ค่ำ บริการอาหารมื้อค่ำ ณ ห้องอาหารของที่พัค// หลังอาหาร ให้ท่านอิสระตามอัธยาศัย...

**ที่พัก:** **ทีลอสู ริเวอร์ไซด์รีสอร์ท หรือระดับมาตรฐานเดียวกัน (พักบ้านละ 2 ท่าน)**

**คืนที่ 1**



## วันที่สอง(2) ล่องเรือยางแม่น้ำแม่กลอง – ผาปอง – น้ำตกทีลอจ้อ - น้ำตกทีลอซู – วังปลาปุง

เช้า บริการอาหารเช้า ณ โรงแรมที่พัก

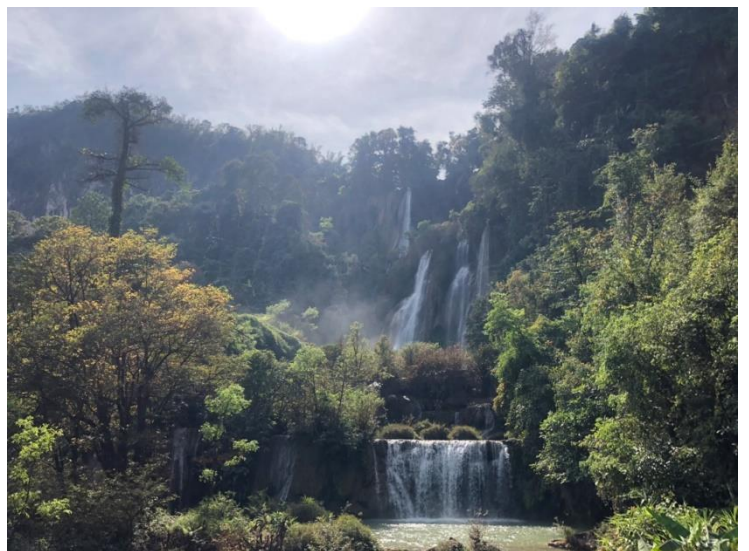
นำท่านเดินทางสู่ห้วยแม่กลอง นำท่านล่องแก่งด้วยเรือยาง “แม่น้ำแม่กลอง” ชมธรรมชาติงดงามของ “ต้นน้ำแม่กลอง” แม่น้ำแม่กลองนั้นเป็นลุ่มน้ำสำคัญของภาคเหนือในประเทศไทย เป็นแหล่งต้นน้ำที่สวยงามและอุดมสมบูรณ์ด้วยทรัพยากรทางธรรมชาติและชีววิทยา อันน่าสนใจ นำท่านล่องเรือไปตามห้วยแม่กลองชมความงามของแหล่งต้นน้ำธรรมชาติ นำท่านชมแหล่งศึกษาธรรมชาติ **ชมผาปอง** สถานที่ที่ซ่อนอยู่ในแมกไม้อันสวยงามของอุทยานแห่งชาติแม่กลอง อึ้งผาง นำท่านชมความสวยงามของ **น้ำตกทีลอจ้อ** หรือน้ำตกสายฝน เป็นน้ำตกที่สวยงามอยู่ระหว่างการเดินทางเพื่อไปยังน้ำตกทีลอซู นำท่าน **ชมผาผึ้ง ธารน้ำร้อน และ แก่งตะเภา**



แหล่งท่องเที่ยวทางธรรมชาติ ล่องแพยาง ไปจนถึง ผาเลือด จากนั้นนำท่านเดินทางต่อไปยัง “เขตรักษาพันธุ์สัตว์ป่าอุ้มผาง” ใช้เวลาเดินทางประมาณ 40 นาที (เดินทางโดยรถ 4 WD ท้องถิ่น) \*\*\* กรุณาเตรียมการแต่งกายด้วยชุดที่คล่องแคล่ว รองเท้าที่เหมาะสมกับการสำหรับเดิน และ อุปกรณ์ต่างๆที่จำเป็นสำหรับท่าน กระบอกน้ำ ถุงเท้ากันทาก(เฉพาะช่วงฤดูฝนหรือฝนตก) และ ปฏิบัติตามคำแนะนำของเจ้าหน้าที่อย่างเคร่งครัด \*\*\*

เที่ยง บริการอาหารกลางวัน แบบปิกนิก (อาหารกล่อง)

บ่าย นำท่านเดินเท้า (ระยะทางเดินไป-กลับประมาณ 3 กิโลเมตร) เพื่อเข้าชมความสวยงามของ “น้ำตกทีลอซู” น้ำตกที่ได้ชื่อว่างดงามที่สุดในประเทศไทย น้ำตกทีลอซูเปรียบดั่งผ้า่ม่านในพงไพรผืนใหญ่ด้วยความสวยงามของลักษณะพิเศษทางธรรมชาติ หล่อหลอมให้เกิดเป็นทัศนภาพอันงดงามเกินจะบรรยาย น้ำตกทีลอซูเกิดจากลำห้วยหลักได้แก่ ห้วยทีเคร โกร และ ห้วยกล้อทอ ไหลรวมกันผ่านช่องเขาขาดเกิดเป็นน้ำตกทีลอซูที่สวยงาม น้ำตกทีลอซูยังเป็นแหล่งน้ำธรรมชาติที่สำคัญของผืนป่าอุ้มผางและสัตว์น้อยใหญ่อีกด้วย มีเวลาให้ท่านพักผ่อนชม



ความงดงามของน้ำตก คูสัตว์ป่าน้อยใหญ่บริเวณน้ำตก เดินเล่นถ่ายรูป ได้เวลาอันสมควร นำท่านเดินทางสู่ “วังปลาปุง” อยู่ในตำบลแม่กลอง จังหวัดตาก เป็นฝายชลน้าขนาดเล็กที่มีปลาอาศัยอยู่ ได้เวลาอันสมควรนำคณะท่านเดินทางกลับสู่ที่พัก

ค่ำ บริการอาหารมื้อค่ำ ณ ห้องอาหารของที่พักร พืชอ้อมอร่อยไปกับ!!! (เมนูบาร์บีคิว) // หลังอาหาร ให้ท่านอิสระตามอัธยาศัย...

**วันที่สาม(3) คอยหัวหมด – วัดหนองหลวง – วัดป่าสักวิปัสสนา - น้ำตกปะละทะ – อู้มผาง**

05.00 น. นำคณะท่านออกเดินทางสู่ “คอยหัวหมด” เพื่อชมพระอาทิตย์เสาดแสงในยามรุ่งอรุณ คอยหัวหมดเป็นสถานที่ที่สวยงามในยามเช้าด้วยความงดงามของเหล่าหม่อมหมอกที่รวมตัวกันทัศนียภาพที่มองไปไกลสุดลูกหูลูกตา หากเราโชคดี ท่านจะเห็นความงามของทะเลหมอกผืนป่าสีเขียว ท้องฟ้าสีทองเสาดแสง ความงดงามที่จับตาท่าน ให้เวลาท่านเก็บภาพความประทับใจนี้



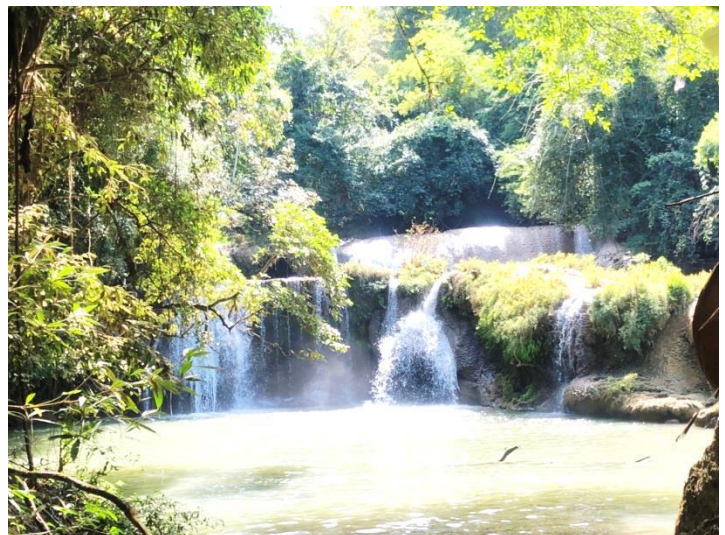
เช้า บริการอาหารเช้า ณ ห้องอาหารของที่พัก

10.00 น. นำท่านออกเดินทางมุ่งหน้าสู่ “วัดหนองหลวง” เป็นวัดที่ชนชาวเขาเผ่ากะเหรี่ยงได้ร่วมแรงร่วมใจสร้างวัดนี้ขึ้นมาเดิมเรียกว่า "วัดนุผาไค้" แปลว่า หนองใหญ่ พื้นที่ตั้งวัดมีลักษณะเป็นเนินเขาเชิงลาดสูง วัดนี้สร้างขึ้นเมื่อประมาณปี พ.ศ. 2477 ตั้งมาพร้อมกับหมู่บ้านหนองหลวง ซึ่งเป็นหมู่บ้านของชาวเขาเผ่ากะเหรี่ยง จากนั้นนำท่านออกเดินทางต่อไปยัง “วัดป่าสักวิปัสสนา” วัดที่แกะสลักด้วยไม้สักทั้งวัด โดยเฉพาะเสาไม้ บานหน้าต่าง แกะสลักออกมาได้สวยงามเป็นอย่างยิ่ง



เที่ยง บริการอาหารกลางวัน แบบปิกนิก (อาหารกล่อง)

บ่าย นำคณะท่านเดินทางสู่ “น้ำตกปะละทะ” เป็นแหล่งศึกษาธรรมชาติ ในอุทยานแห่งชาติแม่กลอง อู้มผาง บริเวณน้ำตกปะละทะ เป็นที่ตั้งของหมู่บ้านกระเหรี่ยงปะละทะ ซึ่งเป็นชนพื้นถิ่นของบริเวณดังกล่าวให้ท่านได้มีเวลาศึกษาเส้นทางธรรมชาติ ชมความงามของน้ำตกปะละทะ ซึ่งมีความสูงประมาณ 3 เมตรลดหลั่นกันไหลสู่แอ่งน้ำธรรมชาติ ให้ท่านได้พักผ่อนหย่อนใจ แชะเล่นน้ำ ถ้ารูปความงามของน้ำตก จากนั้นนำท่านเดินทางกลับสู่ที่พักเพื่อพักผ่อนตามอัธยาศัย...



ค่ำ บริการอาหารมื้อค่ำ ณ ห้องอาหารของที่พัก  
อิสระให้ท่านอิสระตามอัธยาศัย...

## วันที่สี่(4) อู่ผาง – พบพระ – น้ำตกพาเจริญ – ไร่เตรยาวรรณ – ถ้ำสีฟ้า (Unseen)

### ศาลพระวอ - ตลาดชาวเขาดอยมูเซอร์

#### เช้า บริการอาหารมื้อเช้า ณ ห้องอาหารของที่พักร

ได้เวลาอันสมควร นำท่านเช็คเอาท์ที่พักรจากนั้นเดินทางสู่ อำเภอพบพระ จังหวัดตาก ระหว่างทางมีเวลาให้ท่านได้  
แวะชมความงดงามของ “น้ำตกพาเจริญ” นำ  
ตกพาเจริญเป็นแหล่งน้ำธรรมชาติที่สวยงาม  
เกิดจากหินปูนที่ทับถมกันเป็นชั้นลดหลั่น  
กันลงมา มีสายน้ำไหลผ่านสวยงาม ให้ท่าน  
ได้มี เวลาถ่ายรูปเก็บภาพธรรมชาติแสน  
สวยงามของน้ำตกแห่งนี้ จากนั้นท่านออก  
เดินทางไปยัง “ไร่เตรยาวรรณ” ร้านอาหาร  
และพิพิธภัณฑท์ ที่เปิดให้บริการ  
เมื่อต้นปี 2563 ที่ผ่านมารวมไปถึงมุมถ่ายรูป  
สวยอีกมากมายให้ท่านเพลิดเพลิน ไปกับบรรยากาศที่สร้างด้วยสไตล์ผสมผสานระหว่างไทยโบราณกับยุโรป  
ตะวันตกย้อนยุค และนำอุปกรณ์ตกแต่งแบบโบราณ สิ่งของโบราณหายากที่นำมาตกแต่ง ทำให้ท่านได้รู้สึกได้  
หลากหลายบรรยากาศ



#### เที่ยง บริการอาหารกลางวัน ณ ร้านอาหารท้องถิ่น

จากนั้นนำท่านเดินทางสู่ “ถ้ำสีฟ้า” ถือเป็นอีกหนึ่งสถานที่ Unseen อีกแห่งหนึ่งซึ่งสถานที่ท่องเที่ยวแห่งนี้  
ภายในถ้ำเป็นสีฟ้าเกิดจากปรากฏการณ์ทาง  
ธรรมชาติ ทำให้ถ้ำมีสีฟ้าสวยสดใส ภายใน  
ตัวถ้ำเมื่อเข้าไปจะพบกับอุโมงค์วงช้าง กลุ่ม  
หินที่ถูกกัดกล่อนจนเป็นโพรง มีรูปร่าง  
ลักษณะคล้ายกับวงช้างขนาดใหญ่ จากนั้น  
นำท่านเดินทางสู่ “ศาลพระวอ” เป็นศาล  
ศักดิ์สิทธิ์ที่มีเรื่องราวสืบเนื่องมาแต่ครั้งสมัย  
กรุงธนบุรี โดยพระเจ้าตากได้แต่งตั้งนักรบ  
ชาวกระเหรี่ยงให้เป็นนายหน้าด่านแม่ละเมา  
เพื่อเป็นทัพหน้าในการปกป้องบ้านเมืองและส่งข่าวสาร นำคณะท่านแวะช้อปปิ้ง “ตลาดชาวเขาดอยมูเซอร์” เป็น  
ตลาดที่ชนพื้นเมืองชาวมูเซอร์จะนำสินค้ามาขายกัน ให้ท่านได้มีเวลาซื้อของพื้นเมือง ของฝาก ต่างๆมากมาย



#### ค่ำ บริการอาหารมื้อค่ำ ณ ร้านอาหารท้องถิ่น อิสระให้ท่านอิสระตามอัชฌาศัย...

ที่พัก: The Teak Hotel MAE SOT หรือที่พักระดับใกล้เคียง (พักรบ้านละ 2 ท่าน)

คืนที่ 4

## วันที่ห้า(๕) แม่สอด – อโรคยาโป่งคำราม - ศาลพระเจ้าตากสิน – วัดไทยวัฒนาราม

### เช้า บริการอาหารเช้า ณ ห้องอาหารของที่พักร

นำท่านออกเดินทางสู่ “โป่งคำราม” อยู่ที่ “บ้านแม่กาษา” นอกจากนี้จะมี “น้ำพุร้อนแม่กาษา” ซึ่งเป็นสถานที่ท่องเที่ยวขึ้นชื่อมานับนานแล้ว ยังมี “อโรคยาโป่งคำราม” ออนเซ็นแห่งแม่กาษา ถือเป็นสถานที่ท่องเที่ยวเพื่อสุขภาพที่น่าสนใจอีกแห่งหนึ่งของจังหวัดตาก เป็นการแช่ออนเซ็นในถังไม้โอ๊คแบบญี่ปุ่นแบบเก่า โดยใช้สายธารน้ำร้อนที่เกิดขึ้นเองตามธรรมชาติมาปรับปรุงเสริมแต่งเพื่อความเหมาะสม ใช้เป็นสถานที่บำบัดรักษาโรค สำหรับการแช่น้ำร้อน และพอกบ่อโคลนเพื่อสุขภาพ เพื่อช่วยผ่อนคลายและเพื่อการท่องเที่ยว เป็นบ่อน้ำแร่ที่มีคุณภาพที่เต็มไปด้วยแร่ธาตุต่างๆ



### เที่ยง บริการอาหารกลางวัน ณ ร้านอาหารท้องถิ่น

นำท่านเดินทางไปสักการะ “ศาลสมเด็จพระนเรศวรมหาราช” ถือได้ว่าเป็น สิ่งศักดิ์สิทธิ์คู่เมืองตาก ตั้งอยู่ตรงข้ามสนามกีฬาเทศบาลแม่สอด สร้างขึ้นเพื่อรำลึกถึงพระมหากษัตริย์คุณ ครั้นเมื่อพระนเรศวรทรงประกาศอิสรภาพ ณ เมืองแกลง ประเทศสหภาพเมียนมาร์ โดยเสด็จผ่านด่านแม่ละเมา อ.แม่สอดเป็นแห่งแรกภายในบริเวณศาลสมเด็จพระนเรศวรมหาราช มีรูปปั้นช้างศึกของพระนเรศวรขนาดเท่าของจริง อยู่ในสวนที่ตกแต่งไว้อย่างสวยงามนำท่านเดินทางมุ่งหน้าสู่ “วัดไทยวัฒนาราม” เป็นวัดเก่าแก่มิประวัติยาวนานกว่า 100 ปี ว่ากันว่า แต่เดิมชื่อ “วัดแม่ดาวเจี๊ว” หรือ “วัดไทยใหญ่” ถูกสร้างขึ้นมาตั้งแต่ปีพ.ศ.2400 โดยนายมั่ง ชาวพม่าจากรัฐฉานที่อพยพครอบครัวมาอาศัยอยู่ในอำเภอแม่สอด และได้กลายเป็นผู้ใหญ่บ้านคนแรกของหมู่บ้านแม่ดาว ซึ่งต่อมาได้รับพระราชทานนามว่า หมื่นอาจคำแหงหาญ ครั้นในปี พ.ศ.2500 กระทรวงศึกษาธิการได้ประกาศให้วัดนี้เป็นวัดพระพุทธศาสนา และสังกัดในกรมศาสนา เป็นวัดซึ่งมีความงามมากอีกแห่งหนึ่งในอำเภอแม่สอด จังหวัดตาก ที่ถูกสร้างออกมาด้วยศิลปะแบบวัดในพม่า สีเหลืองทองอร่าม อีกทั้งยังวิจิตรงดงาม ภายในวัด ประดิษฐานพระพุทธรูปหามุณีซึ่งเป็นพระพุทธรูปที่จำลองมาจากพระพุทธรูปหามุณีอันศักดิ์สิทธิ์คู่บ้านคู่เมืองของชาวเมืองมันทาลีย์ แห่งประเทศพม่า เป็นพระพุทธรูปศักดิ์สิทธิ์ที่ชาวจังหวัดตากศรัทธาเลื่อมใสกันมากตั้งแต่อดีตจวบจนกระทั่งปัจจุบัน



**\*\*\* อาหารเย็น อิสระตามอัธยาศัย \*\*\***

15.00 จากนั้นได้เวลาอันสมควรนำท่านเดินทางสู่สนามบิน

17.50 นำท่านเห็นฟ้าสู่ สนามบินคอนเมืองด้วยสายการบินนกแอร์ เที่ยวบินที่ DD057

18.55 เดินทางถึงสนามบินคอนเมือง กลับบ้านโดยสวัสดิภาพ

\*\*\* หมายเหตุ โปรแกรมการเดินทางอาจเปลี่ยนแปลงได้ตามความเหมาะสม เนื่องจากสภาพ ลม ฟ้า อากาศ การจราจร การ  
ล่าช้าของสายการบิน และสถานการณ์ในขณะนั้น เพื่อความเหมาะสม และความปลอดภัยในการเดินทาง บริษัทฯ ได้มอบหมาย  
ให้ มัคคุเทศก์มีอำนาจตัดสินใจ ทั้งนี้จะคำนึงถึงความเป็นไปได้ ความเหมาะสม และผลประโยชน์ของหมู่คณะเป็นสำคัญ

### กำหนดการเดินทางท่องเที่ยว 2564-2565

วันเดินทาง	ผู้ใหญ่ ราคาท่านละ พักห้องละ 2-3 ท่าน	เด็ก 2-12 ปี พัก กับผู้ใหญ่ 1 ท่าน	เด็ก 2-12 ปี พักกับผู้ใหญ่ 2 ท่าน มีเตียงเสริม	เด็ก 2-12 ปี พักกับผู้ใหญ่ 2 ท่าน ไม่มีเตียงเสริม	พักท่านเดียว เพิ่มท่านละ
01-05 ต.ค. 64	21,990	21,990	21,790	21,490	8,500
06-10 ต.ค. 64	22,990	22,990	22,790	22,490	8,500
13-17 ต.ค. 64	22,990	22,990	22,790	22,490	8,500
<b>20-24 ต.ค. 64</b>	<b>25,990</b>	<b>25,990</b>	<b>25,790</b>	<b>25,490</b>	<b>9,500</b>
<b>21-25 ต.ค. 64</b>	<b>25,990</b>	<b>25,990</b>	<b>25,790</b>	<b>25,490</b>	<b>9,500</b>
<b>22-26 ต.ค. 64</b>	<b>25,990</b>	<b>25,990</b>	<b>25,790</b>	<b>25,490</b>	<b>9,500</b>
27-31 ต.ค. 64	22,990	22,990	22,790	22,490	8,500
03-07 พ.ย. 64	22,990	22,990	22,790	22,490	8,500
10-14 พ.ย. 64	22,990	22,990	22,790	22,490	8,500
17-21 พ.ย. 64	22,990	22,990	22,790	22,490	8,500
24-28 พ.ย. 64	22,990	22,990	22,790	22,490	8,500
<b>01-05 ธ.ค. 64</b>	<b>25,990</b>	<b>25,990</b>	<b>25,790</b>	<b>25,490</b>	<b>9,500</b>
<b>02-06 ธ.ค. 64</b>	<b>25,990</b>	<b>25,990</b>	<b>25,790</b>	<b>25,490</b>	<b>9,500</b>
<b>03-07 ธ.ค. 64</b>	<b>25,990</b>	<b>25,990</b>	<b>25,790</b>	<b>25,490</b>	<b>9,500</b>
<b>06-10 ธ.ค. 64</b>	<b>25,990</b>	<b>25,990</b>	<b>25,790</b>	<b>25,490</b>	<b>9,500</b>
<b>08-12 ธ.ค. 64</b>	<b>25,990</b>	<b>25,990</b>	<b>25,790</b>	<b>25,490</b>	<b>9,500</b>
<b>09-13 ธ.ค. 64</b>	<b>25,990</b>	<b>25,990</b>	<b>25,790</b>	<b>25,490</b>	<b>9,500</b>
15-19 ธ.ค. 64	22,990	22,990	22,790	22,490	8,500
<b>22-26 ธ.ค. 64</b>	<b>25,990</b>	<b>25,990</b>	<b>25,790</b>	<b>25,490</b>	<b>9,500</b>
05-09 ม.ค. 65	22,990	22,990	22,790	22,490	8,500
12-16 ม.ค. 65	22,990	22,990	22,790	22,490	8,500
19-23 ม.ค. 65	22,990	22,990	22,790	22,490	8,500

26-30 ม.ค. 65	22,990	22,990	22,790	22,490	8,500
02-06 ก.พ. 65	22,990	22,990	22,790	22,490	8,500
09-13 ก.พ. 65	22,990	22,990	22,790	22,490	8,500
<b>16-20 ก.พ. 65</b>	<b>25,990</b>	<b>25,990</b>	<b>25,790</b>	<b>25,490</b>	<b>9,500</b>
23-27 ก.พ. 65	22,990	22,990	22,790	22,490	8,500
02-06 มี.ค. 65	22,990	22,990	22,790	22,490	8,500
09-13 มี.ค. 65	22,990	22,990	22,790	22,490	8,500
16-20 มี.ค. 65	22,990	22,990	22,790	22,490	8,500
23-27 มี.ค. 65	22,990	22,990	22,790	22,490	8,500

## จำนวนลูกค้าออกเดินทางเพียง 6 ท่าน

### การเลือกที่นั่ง

บริษัทฯ ขอสงวนสิทธิ์ให้ลูกค้าที่ทำการจองและชำระมัดจำมาก่อน เลือกที่นั่งบนรถตู้โดยสารก่อน

### อัตราค่าบริการนี้รวม

1. ค่าตัวเครื่องบินชั้นประหยัดไป-กลับ กรุงเทพฯ-แม่สอด-กรุงเทพฯ ระยะเวลาเดินทางเพื่อโหลดท่านละ 1 ใบน้ำหนัก ต้องไม่เกิน 15 กิโลกรัม สำหรับกระเป๋าถือขึ้นเครื่อง น้ำหนักต้องไม่เกิน 7 กิโลกรัม / ท่าน
2. ค่ารถปรับอากาศ VIP นำเที่ยวตามระบุไว้ในรายการ
3. โรงแรมที่พักระดับ 4 ดาว มาตรฐาน 3 คืน พักห้องละ 2-3 ท่าน
4. ค่าอาหารทุกมื้อตามที่ระบุในรายการ
5. มัคคุเทศก์ผู้มีประสบการณ์นำเที่ยวให้ความรู้ ดูแลอำนวยความสะดวกตลอดการเดินทาง
6. ค่าประกันอุบัติเหตุในการเดินทางวงเงินท่านละ 1,000,000 บาท

### อัตราค่าบริการนี้ไม่รวม

1. ค่าภาษีมูลค่าเพิ่ม 7 % และค่าภาษีหัก ณ ที่จ่าย 3 %
2. ค่าทิปมัคคุเทศก์ ท่านละ 600 บาท / ค่าทิปพนักงานขับรถ(ขึ้นอยู่กับดุลพินิจของท่าน)
3. ค่าใช้จ่ายส่วนตัว อาทิ ค่าโทรศัพท์ ค่าซักรีด ค่าเครื่องดื่มและอาหารนอกเหนือจากที่ระบุในรายการ

### เงื่อนไขการสำรองที่นั่ง และการชำระเงิน

1. กรุณาชำระค่ามัดจำตัว 15,000 บาท/ท่าน ภายใน 2 วันทำการนับจากวันจอง พร้อมส่งสำเนาบัตรประชาชน (ที่สะดวกชื่อและนามสกุลภาษาอังกฤษ เพื่อให้นำส่งประกันการเดินทาง) และหลักฐานโอนเงิน



2. ค่าทัวร์ส่วนที่เหลือชำระก่อนการเดินทางไม่น้อยกว่า 20 วันทำการ หรือตามวันเรียกเก็บเงินที่ระบุ (การไม่ชำระเงินค่ามัดจำหรือชำระไม่ครบ บริษัทฯ มีสิทธิยกเลิกการจัดหรือยกเลิกการเดินทาง)

## เงื่อนไขการยกเลิก

1. กรณียกเลิกการเดินทาง หากแจ้งหลังจากจ่ายเงินมัดจำแล้ว ขอสงวนสิทธิ์ เก็บค่าธรรมเนียมท่านละ 15,000 บาท หากแจ้ง ระหว่าง 15-8 วันทำการ ก่อนวันเดินทาง บริษัทฯ ขอสงวนสิทธิ์คืนเงินให้กับลูกค้าจำนวน 50 % ของเงินที่ลูกค้าได้ชำระไว้แล้ว หากแจ้งน้อยกว่า 8 วันทำการก่อนวันเดินทาง ขอสงวนสิทธิ์ไม่คืนเงินใดๆทั้งสิ้นให้กับลูกค้า
2. กรณีที่มีการจองต่ำกว่า 20 ท่าน บริษัทฯ ขอสงวนสิทธิ์ในการยกเลิกโปรแกรมนี้ โดยจะคืนเงินที่ลูกค้าได้ชำระไว้แล้วทั้งหมด

## \*\*\*หมายเหตุ\*\*\*

- การเดินทางในแต่ละครั้งต้องมีผู้เดินทางที่เป็นผู้ใหญ่ จำนวน 6 ท่านขึ้นไป ถ้าผู้โดยสารไม่ครบตามจำนวนดังกล่าวทางบริษัทฯ ขอสงวนสิทธิ์ในการเปลี่ยนแปลงราคาหรือเลื่อนการเดินทาง หรือยกเลิกการเดินทาง
- รายการท่องเที่ยวอาจมีการเปลี่ยนแปลงได้ตามความเหมาะสม อันเนื่องจากฤดูกาล สภาพภูมิอากาศ เหตุการณ์ทางการเมือง สภาพการจราจร ภัยธรรมชาติ เป็นต้น โดยมีได้แจ้งให้ทราบล่วงหน้า โดยทางบริษัทฯ จะคำนึงถึงประโยชน์และความปลอดภัยของท่านเป็นสำคัญที่สุด
- หากท่านไม่ได้เดินทางท่องเที่ยวพร้อมคณะหรือถอนตัวออกจากคณะ ท่านไม่สามารถเรียกร้องเงิน หรือส่วนบริการที่ขาดหายไปมาทดแทนได้
- กรณีที่ท่านเป็นชาวมุสลิม ไม่ทานเนื้อสัตว์ หรือแพ้อาหารบางประเภท กรุณาแจ้งบริษัทฯ ให้ทราบล่วงหน้า
- ทางบริษัทฯ ไม่รับผิดชอบในความเสียหาย หรือการยกเลิกการเดินทางที่เกิดจากเหตุสุดวิสัย อาทิ ภัยจากธรรมชาติ ภัยจากสงคราม การจลาจล การนัดหยุดงาน หรือสิ่งของสูญหายตามสถานที่ต่างๆ
- การจัดที่นั่งบนรถบัสขึ้นอยู่กับลำดับการจอง และถือเป็นสิทธิ์ขาดของทางบริษัทฯ ในการบริหารจัดการ
- เมื่อท่านตกลงชำระเงินมัดจำหรือค่าทัวร์ทั้งหมดกับทางบริษัทฯ แล้ว ทางบริษัทฯ จะถือว่าท่านได้ยอมรับเงื่อนไขข้อตกลงต่างๆ ทั้งหมด

## มาตรการการดูแลป้องกัน ในช่วงภาวะโควิด 19

- ผู้เดินทางทุกท่านต้องใส่หน้ากากอนามัยตลอดการเดินทาง
- ต้องมีการตรวจวัดอุณหภูมิก่อนเดินทาง และล้างมือด้วยเจลแอลกอฮอล์ก่อนขึ้น-ลงรถทุกครั้ง
- ที่นั่งบนรถมีการจัดระยะห่างแบบเหมาะสม (ถือเป็นสิทธิ์ขาดของทางบริษัทฯ ในการบริหารจัดการ)
- มีการฉีดพ่นทำความสะอาดบนรถโดยสาร