

สองทะเลแดนใต้(อ่าวไทย VS อันดามัน) 6 วัน 5 คืน นครฯ-สุราษฎร์ฯ-พังงา-กระบี่-ตรัง

THAI Smile

AirAsia

- มีคฤหาสน์และทีมงานผู้ชำนาญเส้นทางและบริการดี เป็นกันเอง สนุกสนาน
- ที่พักมาตรฐาน 4 ดาว 5 คืน
- รถตู้ปรับอากาศ VIP
- เรือเร็ว (Speed Boat) เดินทาง ไป-กลับ ได้รับมาตรฐานจากการท่องเที่ยว แห่ง ประเทศไทย
- อาหารแบบเซ็ทเมนูจากร้านที่เราคัดเลือกให้ สะอาด สด อร่อย คุณภาพดีเยี่ยม

ตุลาคม	01-06 / 05-10 / 12-16 / 19-24 / 20-25 / 21-26 / 22-27 / 26-31
พฤศจิกายน	02-07 / 09-14 / 16-21 / 23-28
ธันวาคม	01-06 / 02-07 / 03-08 / 04-09 / 07-12 / 10-15 / 14-19 / 21-26
มกราคม	04-09 / 11-16 / 18-23 / 25-30
กุมภาพันธ์	01-06 / 08-13 / 15-19 / 22-27
มีนาคม	01-06 / 08-13 / 15-20 / 22-27

วันแรก(1)

กรุงเทพฯ – นครศรีธรรมราช – พระมหาธาตุวรมหาวิหาร

บ้านขุนรัฐวุฒิวิจารณ์ - วัดเจดีย์ไฉ่ไข้ - เขาพลายดำ - หาดขนอม

05.30 น. สมาชิกทุกท่านพร้อมกัน ณ ท่าอากาศยานดอนเมือง อาคารผู้โดยสารขาออกภายในประเทศ เคาร์เตอร์สายการบินไทยแอร์เอเชีย พร้อมเจ้าหน้าที่คอยดูแลเช็คอินสัมภาระและบัตรที่นั่งบนเครื่อง

07.30 น. ออกเดินทางสู่ จ.นครศรีธรรมราช โดยสายการบินไทยแอร์เอเชีย เที่ยวบินที่ FD3554 (ใช้เวลาเดินทางประมาณ 1.20 ชั่วโมง)

08.50 น. นำท่านเดินทางถึงสนามบินนครศรีธรรมราช จากนั้นนำท่านเดินทางโดยรถตู้ VIP คอยบริการท่าน นำท่าน

ออกเดินทางสู่ ‘วัดพระมหาธาตุวรมหาวิหาร’ (16 กม.) ที่ชาวนครเรียกว่า วัดพระธาตุ โบราณสถาน สถานที่ศักดิ์สิทธิ์ สัญลักษณ์ของจังหวัด และเป็นมิ่งขวัญชาวเมืองนครศรีธรรมราชตลอดจนพุทธศาสนิกชน พระบรมธาตุเจดีย์ เป็นที่บรรจุ พระบรมสารีริกธาตุของพระพุทธเจ้า ปัจจุบันกรมศิลปากรได้ประกาศ จัดทะเบียนวัดพระมหาธาตุเป็นโบราณสถาน นับเป็นปูชนียสถานที่สำคัญที่สุด



แห่งหนึ่งของภาคใต้ จากนั้นแวะชม ‘บ้านขุนรัฐวุฒิวิจารณ์’ อาคารเรือนปั้นหยาอายุกว่า 108 ปี โดยทายาทของขุนรัฐวุฒิวิจารณ์ได้ดำเนินการบูรณะปรับปรุงบ้านหลังนี้อีกครั้ง พื้นฟูสู่สภาพที่สวยงามพร้อมกับเปิดเป็น สถานที่ท่องเที่ยว เพื่อให้คนรุ่นหลังได้เยี่ยมชม จากนั้นเดินทางสู่ อ.ลิซล (66 กม.)

เที่ยง บริการอาหารกลางวัน ณ ร้านอาหารท้องถิ่น

บ่าย เดินทางเข้าสู่ “วัดเจดีย์ไฉ่ไข้” ไหว้ขอพร “ไฉ่ไข้” รูปไม้แกะสลักของเด็กชายอายุประมาณ 9-10 ขวบ ตั้งอยู่ในศาลาในวัดเจดีย์ สวมชุดลายพรางทหาร สวมแว่นดำ ที่เชื่อกันว่าเป็นวิญญาณศักดิ์สิทธิ์ที่สถิตอยู่ ณ วัดแห่งนี้จากศรัทธาที่เชื่อกันว่า “ขอได้ไหว้รับ” โดยเฉพาะ โชคลาก และการค้าขาย บนบานศาลกล่าว ขอให้มิโชคมีลาภ ให้ท่านกราบขอพร ขอโชคลาก บนบานศาลกล่าว จากรูปไม้สลักไฉ่ไข้ตามอชยาสัย (ความเชื่อส่วนบุคคล) จากนั้น เดินทาง



จากนั้น เดินทาง

ตู้ ‘อุทยานแห่งชาติหาดขนอม-หมู่เกาะทะเลใต้’ (34 กม.) หาดที่มีชื่อเสียงของนครศรีธรรมราช โดดเด่นด้วยหาดทรายที่เนียนยาวออกไป ในทะเลคู่กับทิวสน เกาะมัด โกง มีหาดทรายยาวกับทิวมะพร้าว มีปะการังสวยงาม นำท่านนั่งรถเลียบริมชายทะเลที่สวยงามมากที่สุดแห่งหนึ่งของไทยสู่เส้นทางเขาพายคำ ที่มีสมญานามว่า ‘มังกรทะเลใต้’ ขึ้นสู่จุดชมวิวที่สวยงาม มองไปได้ไกลถึงเกาะสมุยและเกาะพะงัน



ค่ำ บริการอาหารมื้อค่ำ ณ ร้านอาหารท้องถิ่น

ที่พัก : ราชา คีรี รีสอร์ท ระดับ 4 ดาว ** หรือที่พักระดับใกล้เคียง**

วันที่สอง(2) ขนอม – ล่องเรือเขื่อนรัชชประภา (กุ้ยหลินเมืองไทย)

สะพานแขวนเขาพัง – พังงา – เขาหลัก

เช้า บริการอาหารมื้อเช้า ณ โรงแรมที่พัก

หลังอาหาร นำท่านเดินทางสู่ ‘เขื่อนรัชชประภา’ (156 กม.) นำท่าน ‘ล่องเรือ’ ชมความงามของวิวทิวทัศน์ น้ำใส เขาสวยในทะเลสาบเขื่อนลานถือเป็นกิจกรรมที่ได้รับความนิยมมากที่สุด มีทั้งเส้นทางล่องเรือระยะสั้นและระยะไกล ชม “กุ้ยหลินเมืองไทย” “เขาสามเกลอ” ยอดเขาเล็กๆ 3 ยอดที่โผล่พ้นน้ำขึ้นมาอวดโฉมในความแปลกตา จนกลายเป็นสัญลักษณ์ของเขื่อนรัชชประภาแห่งนี้ ซึ่งว่ากันว่า ใครที่มาเที่ยวเขื่อนรัชชประภา ถ้าไม่ได้มาชมเขาสามเกลอ ก็เหมือนกับว่ายังไม่ถึงโดยสมบูรณ์



เที่ยง บริการอาหารกลางวัน ณ ร้านอาหารท้องถิ่น

บ่าย จากนั้นล่องเรือกลับท่าเรือ แวะเดินเล่นบน ‘สะพานแขวนเขาพัง’ (5 กม.) หรือ ‘สะพานแขวนบ้านเขาเทพพิทักษ์’ มีความยาวประมาณ 120 เมตร สามารถมองเห็นวิวของ ภูเขารูปหัวใจ แม่น้ำลำธาร และต้นไม้สีเขียวที่ยังอุดมสมบูรณ์ที่มีภูเขารูปหัวใจเป็นฉากที่สวยงาม จากนั้น จากนั้นเดินทางเข้าที่พักเขาหลัก (111 กม.)



ค่ำ บริการอาหารมื้อค่ำ ณ ร้านอาหารท้องถิ่น

ที่พัก : Kantary Beach Hotel, Khao Lak ระดับ 4 ดาว ** หรือที่พักระดับใกล้เคียง**

วันที่สาม(3)

อ่าวพังงา – เขาพิงกัน – เกาะตาปู – เกาะปันหยี – เสม็ดนางชี

วัดพระธาตุชIRMงคล (วัดบางโทอง) – กระบี่ – อ่าวนาง

เช้า บริการอาหารเช้า ณ โรงแรมที่พัก

หลังอาหารเช้าท่านออกเดินทางสู่ “อุทยานแห่งชาติอ่าวพังงา” (73 กม.) ‘ล่องเรือ ชมความงามของอ่าวพังงา’ ชม “เขาหมาจู” เป็นหนึ่งในเขาที่ปกคลุมด้วยสีเขียว มีลักษณะเหมือนกับหมากำลั้งหมอบ เป็นเขาที่มีทิวทัศน์สวยงามน่าเวระถ่ายรูปด้วยเป็นอย่างมาก ชม “เขาเจ็ยน” ซึ่งมีจิตกรรมฝาผนังโบราณอายุมากกว่า 3,000 ปี ชม “เขาพิงกัน” ซึ่งเป็นภูเขาสองลูกที่พิงกันอยู่เกิดจากการเคลื่อนตัวของเปลือกโลก ทำให้เกิดเป็นลักษณะเด่นอันสวยงามน่าชม ถ่ายรูปคู่กับ “เขาตะปู” หรือ เกาะตาปู เป็นหนึ่งในไฮไลท์ของอ่าวพังงาและเป็นสัญลักษณ์สำคัญของจังหวัดพังงา ล่องเรือสู่ ‘เกาะปันหยี’



เที่ยง บริการอาหารกลางวัน ณ ร้านอาหารท้องถิ่น

บ่าย ล่องเรือกลับเข้าสู่ฝั่ง จากนั้นเดินทางสู่ ‘เสม็ดนางชี’ (26 กม.) จุดชมวิวที่ตั้งอยู่บนยอดเนินเขา มองเห็นภาพความสวยงามของธรรมชาติกว้างไกลสุดสายตาของอ่าวพังงา ล้อมรอบด้วยภูเขาหินปูนน้อยใหญ่ มองไปมองมาก็เหมือนภาพวาดที่มีธรรมชาติเป็นผู้บรรจงสร้างสรรค์ จากนั้นเดินทางสู่ ‘วัดพระธาตุชIRMงคล’ (73 กม.) หรือที่ชาวบ้านเรียกกันว่า “วัดบางโทอง” ชมความสวยงามและความโดดเด่นของสถาปัตยกรรมของ “พระมหาธาตุเจดีย์เฉลิมพระเกียรติ 50 พรรษา มหาวชิราลงกรณ์” สูงประมาณ 95 เมตร บริเวณรอบๆ มีการประดับตกแต่งคล้ายคลึงกับมหาเจดีย์พุทธคยา สถานที่พระพุทธเจ้าตรัสรู้ประเทศอินเดีย



ค่ำ บริการอาหารมื้อค่ำ ณ ร้านอาหารท้องถิ่น

ที่พัก : อ่าวนางวิลล่า ที่พักระดับ 4 ดาว ** หรือที่พักระดับใกล้เคียง**

วันที่สี่(4) อ่าวนาง – ตรัง – เกาะมุก – ถ้ำมรกต – ดำน้ำดูปะการังเกาะเชือก

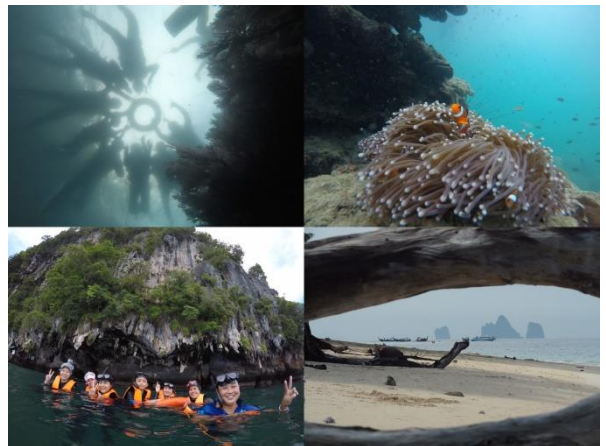
เช้า บริการอาหารเช้า ณ โรงแรมที่พัก

07.30 เดินทางสู่จังหวัดตรัง เป็นเมืองท่าค้าขายที่สำคัญของภาคใต้ โอบล้อมด้วยวัฒนธรรมได้อันน่าสนใจ นำท่าน มุ่งหน้าสู่ท่าเรือปากเมง (1.30 ชั่วโมง) ลงเรือจาก ท่าเรือปากเมง Speed Boat (เหมาลำส่วนตัว) มุ่ง หน้าสู่ทะเลตรัง ดำน้ำชมปะการังและฝูงปลาน้อย ใหญ่ เข้าสู่เกาะมุก (ถ้ำมรกต) ว่ายน้ำเข้าสู่ถ้ำมรกต สีนํ้าทะเลเป็นสีเขียวมรกตตัดกับพื้นทรายและสีสัน อังคดงามของปะการังในธรรมชาติ จัดได้ว่าเป็น UNSEEN THAILAND จากนั้นเดินทางเข้าสู่เกาะ กระดาน เกาะที่สวยงามที่สุดในจังหวัดตรัง เปรียบ ดังเจ้าหญิงแห่งเมืองตรัง ท่านจะได้นำท่าสัมผัสหาดทรายสีขาวนุ่มราวกับแป้ง น้ำทะเลสีฟ้าใสตัดกับผืนฟ้า สีคราม บรรยากาศลมทะเลอ่อนๆจะทำให้ท่านมีความสุขไปกับช่วงเวลาอันแสนมีค่า ณ ที่แห่งนี้



เที่ยง บริการอาหารกลางวัน ณ จุดให้บริการ (อาหารกลางวันแบบบุปเฟ่ต์)

บ่าย เดินทางสู่เกาะเชือก นำท่านชมความงดงามของ สิ่งซี มีชีวิตอันแสนอัศจรรย์ ปะการังหลากสี หลายสาย พันธุ์ และ เหล่าปลาน้อยใหญ่ที่แหวกว่ายราวกับ หมู่บ้านใต้สมุทร ที่เกาะเชือกแห่งนี้ในบางเวลาเกิด กระแสนํ้าที่ไหลแรงทำให้ต้องใช้เชือกในการในการ จับไว้ จึงเป็นที่มาของชื่อเกาะเชือกนั่นเอง ได้เวลา อันสมควรแล้วนำท่านมุ่งหน้ากลับสู่ท่าเรือปากเมง // นำท่านเดินทางกลับสู่ที่พัก เพื่อพักผ่อน



ค่ำ บริการอาหารมื้อค่ำ ณ ร้านอาหารท้องถิ่น

ที่พัก : อ่าวนางวิลล่า ที่พักระดับ 4 ดาว ** หรือที่พักระดับใกล้เคียง**

วันที่ห้า(5) อ่าวนาง – หาดไร่เลย์ – ถ้ำพระนาง – ทะเลแหวก – ดำน้ำดูปะการัง

เช้า บริการอาหารเช้า ณ โรงแรมที่พัก

นำหลังอาหารท่านนั่งเรือ Speed Boat (เหมาลำ ส่วนตัว) “ท่องทะเลกระบี่” เดินทางสู่ “หาดไร่เลย์” ชายหาดที่มีความสวยงามติดอันดับ 1 ใน 10 ของ โลกเดินเล่นชายหาด ว่ายน้ำ นั่งเล่นตามอัชฌาศัย ได้ เวลาพอสมควรออกเดินทางกลับพร้อมชมความงาม ของ “ถ้ำพระนาง” ที่มีชื่อเสียงของกระบี่ จากนั้นเรือ เร็วนำคณะผ่านชมความงามแปลกตาของ “เกาะไก่”



Chicken Island เกาะที่เรียกว่าเกาะไก่ก็เพราะว่าทางด้านปลายสุดของเกาะมีหินแหลมๆเมื่อมองขึ้นไปแล้ว

คล้ายคอไก่ เดินทางสู่ “เกาะปอดะ” เกาะสวยแห่งทะเลกระบี่ สนุกกับการดำน้ำชมปะการัง Snorkeling (มีอาหารว่าง ขนม ผลไม้ และเครื่องดื่มบริการระหว่างท่องทะเลกระบี่) ชมความสวยงามของแนวปะการังนานาชนิด เช่น ปะการังจาน ปะการังเขากวาง ปะการังสมอง สลับกับสีส้มของดอกไม้ทะเล

เที่ยง บริการอาหารกลางวัน ณ ร้านอาหารท้องถิ่น

บ่าย นำท่านเดินทางชมปรากฏการณ์ “ทะเลแหวก” ซึ่งเกิดจากสันทรายจากเกาะสามเกาะ คือ เกาะไก่ เกาะหม้อ และเกาะทับ ทั้งสามเกาะนี้ตั้งอยู่ใกล้ๆกัน คาดว่ามีหลักฐานติดกันเมื่อคลื่นพัดทรายมาพบกันที่จุดนี้จึงทำให้เกิดเป็นแนวสันทรายเชื่อมเกาะทั้งสามเกาะนี้ให้ถึงกัน สันทรายนี้จะจมหายไปเมื่อน้ำขึ้นสูง เมื่อน้ำลดแนวสันทรายก็จะค่อยๆ โผล่ขึ้นมา เหมือนกับว่าแบ่งทะเลให้แยกออกจากกันเป็นสามส่วน // สมควรแก่เวลาเดินทางกลับสู่ท่าเรือ กลับเข้าที่พัก พักผ่อน เดินเล่นบริเวณอ่าวนางตามอัธยาศัย



ค่ำ บริการอาหารมื้อค่ำ ณ ร้านอาหารท้องถิ่น

ที่พัก : อ่าวนางวิลล่า ที่พักระดับ 4 ดาว ** หรือที่พักระดับใกล้เคียง**

**วันที่หก(6) อ่าวนาง – สระมรกต – น้ำตกร้อน – ล่องเรือหัวโทง
ถ้ำเขานาบน้ำ – เดินทางกลับ**

เช้า บริการอาหารมื้อเช้า ณ โรงแรมที่พัก

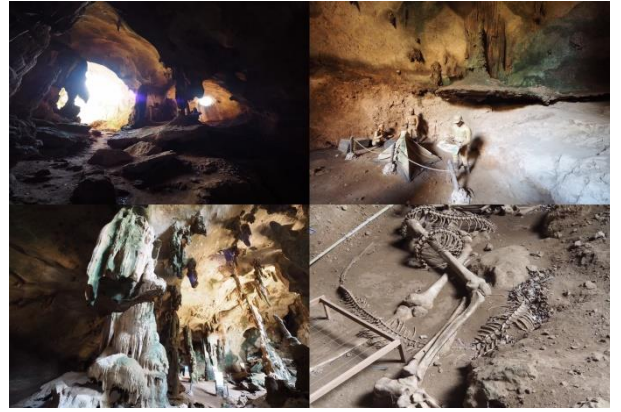
หลังอาหารเช้าเดินทางสู่ อำเภอลองท่อมจากนั้นนำเพลิดเพลินกับเส้นทางธรรมชาติ “สระมรกต” สระน้ำสวยใสกลางป่าใหญ่ ต้นกำเนิดจากตาน้ำใต้ดินไหลผ่านชั้นหินปูนแล้วตกตะกอน จึงทำให้มองเห็นสีเขียวมรกต ชม “น้ำตกร้อน” สายน้ำแร่ธรรมชาติที่เกิดจากตาน้ำใต้พิภพ ไหลผ่านลำธารและตกลงมาเป็นชั้นน้ำตกหินปูนเล็กๆ ที่น้ำนั้นมีอุณหภูมิเพียง 30 – 35 องศา เหมาะกับการแช่เพื่อสุขภาพ ซึ่งที่นั่นเปรียบได้กับ สปาแห่งธรรมชาติ



เที่ยง บริการอาหารกลางวัน ณ ร้านอาหารท้องถิ่น

บ่าย นำท่านแวะเก็บภาพสัญลักษณ์ของจังหวัดกระบี่ ณ บริเวณสวนเจ้าฟ้า ท่านจะเห็นเขาสองลูกสูงประมาณ 100 เมตร ขนาบแม่น้ำกระบี่ด้านหน้าตัวเมือง ถือเป็นสัญลักษณ์ของเมืองกระบี่ จากนั้นนำท่านเก็บภาพคู่กับอนุสาวรีย์ปูดำ เป็นจุดชมวิวที่สวยงามที่สุดของเมือง ใกล้ๆกับประติมากรรมปูดำ จะมี "อนุสาวรีย์นกออก" หรือนกอินทรี นกประจำถิ่นที่นี่ จากนั้นนำท่านลงเรือหัวโทงล่องแม่น้ำกระบี่ สู่เขานาบน้ำ ภูเขาหินปูนสองลูก สูงประมาณ 100 เมตร ที่จะตั้งอยู่อย่างโดดเด่นขนาบลำแม่น้ำของกระบี่ ขึ้นชมถ้ำเขานาบน้ำ

ภายในตัวถ้ำจะมีความสวยงามของหินงอกหินย้อย และที่นี่เคยมีการค้นพบ โครงกระดูกมนุษย์โบราณ อยู่ในถ้ำแห่งนี้อีกด้วย / สมควรแก่เวลา นำคณะ เดินทางสู่สนามบินกระบี่



***** อาหารเย็น อิสระตามอัธยาศัย *****

17.10 น. นำท่านออกเดินทางมุ่งหน้าสู่สนามบินกระบี่

19.10 น. ออกเดินทางสู่กรุงเทพฯ โดยสายการบินไทยเที่ยวบินที่ WE 250

20.30 น. เดินทางถึงกรุงเทพฯ โดยสวัสดิภาพ

******* หมายเหตุ โปรแกรมการเดินทางอาจเปลี่ยนแปลงได้ตามความเหมาะสม เนื่องจากสภาพ ลม ฟ้า อากาศ การจราจร การล่าช้าของสายการบิน และสถานการณ์ในขณะนั้น เพื่อความเหมาะสม และความปลอดภัยในการเดินทาง บริษัทฯ ได้มอบหมายให้ มัคคุเทศก์มีอำนาจตัดสินใจ ทั้งนี้จะคำนึงถึงความเป็นไปได้ ความเหมาะสม และผลประโยชน์ของหมู่คณะเป็นสำคัญ

กำหนดการเดินทางท่องเที่ยว 2564-2565					
วันเดินทาง	ผู้ใหญ่ ราคาท่านละ พักห้องละ 2-3 ท่าน	เด็ก 2-12 ปี พัก กับผู้ใหญ่ 1 ท่าน	เด็ก 2-12 ปี พักกับผู้ใหญ่ 2 ท่าน มีเตียงเสริม	เด็ก 2-12 ปี พักกับผู้ใหญ่ 2 ท่าน ไม่มีเตียงเสริม	พักท่านเดียว เพิ่มท่านละ
01-06 ต.ค. 64	23,990	23,990	23,790	23,490	7,000
05-10 ต.ค. 64	24,990	24,990	24,790	24,490	7,000
12-17 ต.ค. 64	27,990	27,990	27,790	27,490	8,000
19-24 ต.ค. 64	27,990	27,990	27,790	27,490	8,000
20-25 ต.ค. 64	27,990	27,990	27,790	27,490	8,000
21-26 ต.ค. 64	27,990	27,990	27,790	27,490	8,000
22-27 ต.ค. 64	27,990	27,990	27,790	27,490	8,000
26-31 ต.ค. 64	24,990	24,990	24,790	24,490	7,000
02-07 พ.ย. 64	24,990	24,990	24,790	24,490	7,000
09-14 พ.ย. 64	24,990	24,990	24,790	24,490	7,000
16-21 พ.ย. 64	24,990	24,990	24,790	24,490	7,000
23-28 พ.ย. 64	24,990	24,990	24,790	24,490	7,000

01-06 ธ.ค. 64	27,990	27,990	27,790	27,490	8,000
02-07 ธ.ค. 64	27,990	27,990	27,790	27,490	8,000
03-08 ธ.ค. 64	27,990	27,990	27,790	27,490	8,000
04-09 ธ.ค. 64	27,990	27,990	27,790	27,490	8,000
07-12 ธ.ค. 64	27,990	27,990	27,790	27,490	8,000
10-15 ธ.ค. 64	27,990	27,990	27,790	27,490	8,000
14-19 ธ.ค. 64	24,990	24,990	24,790	24,490	7,000
21-26 ธ.ค. 64	27,990	27,990	27,790	27,490	8,000
04-09 ม.ค. 65	24,990	24,990	24,790	24,490	7,000
11-16 ม.ค. 65	24,990	24,990	24,790	24,490	7,000
18-23 ม.ค. 65	24,990	24,990	24,790	24,490	7,000
25-30 ม.ค. 65	24,990	24,990	24,790	24,490	7,000
01-06 ก.พ. 65	24,990	24,990	24,790	24,490	7,000
08-13 ก.พ. 65	24,990	24,990	24,790	24,490	7,000
15-19 ก.พ. 65	27,990	27,990	27,790	27,490	8,000
22-27 ก.พ. 65	24,990	24,990	24,790	24,490	7,000
01-06 มี.ค. 65	24,990	24,990	24,790	24,490	7,000
08-13 มี.ค. 65	24,990	24,990	24,790	24,490	7,000
15-20 มี.ค. 65	24,990	24,990	24,790	24,490	7,000
22-27 มี.ค. 65	24,990	24,990	24,790	24,490	7,000

จำนวนลูกค้าออกเดินทางเพียง 6 ท่าน

การเลือกที่นั่ง

บริษัทฯ ขอสงวนสิทธิ์ให้ลูกค้าที่ทำการจองและชำระมัดจำมาก่อน เลือกที่นั่งบนรถตู้โดยสารก่อน

อัตราค่าบริการนี้รวม

- ค่าเครื่องบินไปกลับ กรุงเทพฯ-กระบี่ // กระบี่-กรุงเทพฯ กระเป๋าเดินทางเพื่อโหลดท่านละ 1 ใบ น้ำหนักต้องไม่เกิน 15 กิโลกรัม สำหรับกระเป๋าถือขึ้นเครื่อง น้ำหนักต้องไม่เกิน 7 กิโลกรัม / ท่าน
- ค่ารถตู้ VIP ปรับอากาศนำเที่ยวตามระบุไว้ในรายการ
- โรงแรมที่พักระดับ 4 ดาว 5 คืน พักห้องละ 2-3 ท่าน
- ค่าอาหารทุกมื้อตามที่ระบุในรายการ
- ค่าเรือ Speed Boat นำเที่ยวครึ่งและกระบี่ พร้อมอุปกรณ์ดำน้ำตื้น

6. มัคคุเทศก์ผู้มีประสบการณ์นำเที่ยวให้ความรู้ ดูแลอำนวยความสะดวกตลอดการเดินทาง
7. ค่าประกันอุบัติเหตุในการเดินทางวงเงินท่านละ 1,000,000 บาท

อัตราค่าบริการนี้ไม่รวม

1. ค่าภาษีมูลค่าเพิ่ม 7 % และค่าภาษีหัก ณ ที่จ่าย 3 %
2. ค่าทิปมัคคุเทศก์ ท่านละ 700 บาท / ค่าทิปพนักงานขับรถ(ขึ้นอยู่กับดุลพินิจของท่าน)
3. ค่าใช้จ่ายส่วนตัว อาทิ ค่าโทรศัพท์ ค่าซักรีด ค่าเครื่องดื่มและอาหารนอกเหนือจากที่ระบุในรายการ

เงื่อนไขการสำรองที่นั่ง และการชำระเงิน

1. กรุณาชำระค่ามัดจำทัวร์ 15,000 บาท/ท่าน ภายใน 2 วันทำการนับจากวันจอง พร้อมส่งสำเนาบัตรประชาชน (ที่สะกดชื่อและนามสกุลภาษาอังกฤษ เพื่อให้นำส่งประกันการเดินทาง) และหลักฐานโอนเงิน
2. ค่าทัวร์ส่วนที่เหลือชำระก่อนการเดินทางไม่น้อยกว่า 20 วันทำการ หรือตามวันเรียกเก็บเงินที่ระบุ (การไม่ชำระเงินค่ามัดจำหรือชำระไม่ครบ บริษัทฯ มีสิทธิยกเลิกการจัดหรือยกเลิกการเดินทาง)

เงื่อนไขการยกเลิก

1. กรณียกเลิกการเดินทาง หากแจ้งหลังจากจ่ายเงินมัดจำแล้ว ขอสงวนสิทธิ์ เก็บค่าธรรมเนียมท่านละ 15,000 บาท หากแจ้ง ระหว่าง 15-8 วันทำการ ก่อนวันเดินทาง บริษัทฯ ขอสงวนสิทธิ์คืนเงินให้กับลูกค้าจำนวน 50 % ของเงินที่ลูกค้าได้ชำระไว้แล้ว หากแจ้งน้อยกว่า 8 วันทำการก่อนวันเดินทาง ขอสงวนสิทธิ์ไม่คืนเงินใดๆทั้งสิ้นให้กับลูกค้า
2. กรณีที่มีการจองต่ำกว่า 6 ท่าน บริษัทฯ ขอสงวนสิทธิ์ในการยกเลิกโปรแกรมนี้ โดยจะคืนเงินที่ลูกค้าได้ชำระไว้แล้วทั้งหมด
3. ยกเลิกเดินทางช่วงวันหยุดยาว หรือเทศกาลไม่สามารถขอคืนเงินมัดจำคืนได้

หมายเหตุ

- การเดินทางในแต่ละครั้งต้องมีผู้เดินทางที่เป็นผู้ใหญ่ จำนวน 6 ท่านขึ้นไป ถ้าผู้โดยสารไม่ครบตามจำนวนดังกล่าวทางบริษัทฯ ขอสงวนสิทธิ์ในการเปลี่ยนแปลงราคาหรือเลื่อนการเดินทาง หรือยกเลิกการเดินทาง
- รายการท่องเที่ยวอาจมีการเปลี่ยนแปลงได้ตามความเหมาะสม อันเนื่องจากฤดูกาล สภาพภูมิอากาศ, เหตุการณ์ทางการเมือง สภาพการจราจร ภัยธรรมชาติ เป็นต้น โดยมีได้แจ้งให้ทราบล่วงหน้า โดยทางบริษัทฯ จะคำนึงถึงประโยชน์และความปลอดภัยของท่านเป็นสำคัญที่สุด
- หากท่านไม่ได้เดินทางท่องเที่ยวพร้อมคณะหรือถอนตัวออกจากคณะ ท่านไม่สามารถเรียกร้องเงิน หรือส่วนบริการที่ขาดหายไปมาทดแทนได้
- กรณีที่ท่านเป็นชาวมุสลิม ไม่ทานเนื้อสัตว์ หรือแพ้อาหารบางประเภท กรุณาแจ้งบริษัทฯ ให้ทราบล่วงหน้า
- ทางบริษัทฯ ไม่รับผิดชอบในความเสียหาย หรือการยกเลิกการเดินทางที่เกิดจากเหตุสุดวิสัย อาทิ ภัยจากธรรมชาติ ภัยจากสงคราม การจลาจล การนัดหยุดงาน หรือสิ่งของสูญหายตามสถานที่ต่างๆ
- การจัดที่นั่งบนรถบัสขึ้นอยู่กับลำดับการจอง และถือเป็นสิทธิ์ขาดของทางบริษัทฯ ในการบริหารจัดการ

- เมื่อท่านตกลงชำระเงินมัดจำหรือค่าตัวทั้งหมดกับทางบริษัทฯ แล้ว ทางบริษัทฯ จะถือว่าท่านได้ยอมรับเงื่อนไขข้อตกลงต่างๆ ทั้งหมด

มาตรการการดูแลป้องกัน ในช่วงภาวะโควิด 19

- ผู้เดินทางทุกท่านต้องใส่หน้ากากอนามัยตลอดการเดินทาง
- ต้องมีการตรวจวัดอุณหภูมิก่อนเดินทาง และล้างมือด้วยเจลแอลกอฮอล์ก่อนขึ้น-ลงรถทุกครั้ง
- ที่นั่งบนรถมีการจัดระยะห่างแบบเหมาะสม (ถือเป็นสิทธิพิเศษของทางบริษัทฯ ในการบริหารจัดการ)
- มีการฉีดพ่นทำความสะอาดบนรถโดยสาร