



**smartworld**  
**HOLIDAY**

42/37 Moo 5, Lamlukka 11 Road., Kookot, Lamlukka, Pathumthani 12130  
Tel: 02 987 7074-5 Fax: 02 987 5564 Mobile: 087 496 9977  
Website: www.smartworldholiday.com E-Mail: info@smartworldholiday.com

"We Love To Service"

เกี่ยวกับเรา...ไม่มีวันสิ้นสุด

**KOREA** **5วัน**  
**SPRING DAY** **3คืน**  
**อินซอน-ยงอิน-โซล**

**ฮิปสุด!! นั่งชิลล์ คาเฟ่การ์ตูน 2D**  
**เทศกาลชากระบาน ณ ถนนยอฮโด**  
**สนุกสุดเหวี่ยงที่สวนสนุก EVERLAND**

**พิเศษ!! บุฟเฟ่ต์ BBQ**  
**บ๊องอย่าง...สไตล์เกาหลี**

**เริ่มต้น**  
**13,999**  
**\* ไม่รวมค่าทิปโถง 50,000 วอน \***

เมษายน-พฤษภาคม 2562	
เม.ย.62	06, 10, 11, 12, 13, 17, 18, 19
พ.ค.62	02, 07, 09, 14, 16, 23, 28, 30

น้ำหนักกระเป๋าไป-กลับ 20KG  
เครื่องลำใหญ่ 377 ที่นั่ง  
พักโรงแรม 3 ดาว

- สะพานแขวนมาจิงโฮซู • สวนสนุก EVERLAND • โซลทาวเวอร์ • คาเฟ่ YEONNAM-DONG 239-20
- ย่านฮองแด • ชมดอกชากระบานถนนยอฮโด • พระราชวังชางด็อกกุง • ซอปปิง DUTY FREE, ตลาดเมียงดง

รายการท่องเที่ยวนี้อาจมีการเปลี่ยนแปลง หรือสลับสับเปลี่ยนกันได้ พิจารณาตามความเหมาะสม โดยอยู่ในดุลยพินิจของหัวหน้าทัวร์และผู้  
ประสานงานท้องถิ่นในครั้งนั้นๆ โดยจะยึดถือประโยชน์ของท่านเป็นสำคัญ และขึ้นอยู่กับสภาพการณ์ปัจจุบัน



**smartworld**  
**HOLIDAY**

42/37 Moo 5, Lam Lukka II Road., Kookot, Lam Lukka, Pathumthani 12130  
Tel: 02 987 7074-5 Fax: 02 987 5564 Mobile: 087 496 9977  
Website: www.smartworldholiday.com E-Mail: info@smartworldholiday.com

"We Love To Service"

**วันแรก กรุงเทพฯ (สนามบินนานาชาติดอนเมือง)**

**18.00 น.** คณะพร้อมกันที่ **สนามบินนานาชาติดอนเมือง อาคาร 1 ชั้น 3 ประตู 4 เคาน์เตอร์ 4 สายการบิน AIR ASIA X** เจ้าหน้าที่ของบริษัทฯ คอยให้การต้อนรับ และอำนวยความสะดวกในการขึ้นเครื่อง (หัวหน้าทัวร์แนะนำการเดินทาง) สายการบิน AIR ASIA X ใช้เครื่อง AIRBUS A330-300 จำนวน 377 ที่นั่ง จัดที่นั่งแบบ 3-3-3 น้าหนักกระเป๋า 20 กก./ท่าน (หากต้องการซื้อน้ำหนักเพิ่ม ต้องเสียค่าใช้จ่าย)  
**\*\*หมายเหตุ\*\*** เคาน์เตอร์เช็คอินจะปิดบริการก่อนเวลาเครื่องออกอย่างน้อย 60 นาที และผู้โดยสารพร้อม ฤ ประดูขึ้นเครื่องก่อนเวลาเครื่องออก 40 นาที (\*\*ขอสงวนสิทธิ์ในการเลือกที่นั่งบนเครื่อง เนื่องจากต้องเป็นไปตามระบบของสายการบิน\*\*)



**เครื่องลำใหญ่ 377 ที่นั่ง**



**น้ำหนักกระเป๋าสูงสุด 20 ก.ก.**

**21.05 น.** บินลัดฟ้าสู่ **สาธารณรัฐเกาหลีใต้** โดยเที่ยวบินที่ **XJ704 (ไม่มีบริการอาหารบนเครื่อง)**

**วันที่สอง เกาหลีใต้ (สนามบินนานาชาติอินชอน) – สะพานแขวนมาจังโฮชู – โรงเรียนสอนทำกิมจิ – สวนสนุก เอเวอร์แลนด์**

**04.35 น.** เดินทางถึง **สนามบินนานาชาติอินชอน** (เวลาท้องถิ่นเร็วกว่าไทย 2 ชม. กรุณาปรับนาฬิกาของท่านเป็นเวลาท้องถิ่นเพื่อสะดวกในการนัดหมาย) หลังจากผ่านพิธีการตรวจคนเข้าเมืองและศุลกากรแล้ว ขอต้อนรับทุกท่านสู่สาธารณรัฐเกาหลีใต้ รถโค้ชนำทุกท่านข้ามทะเลตะวันตกด้วยสะพานแขวนยอจอง หรือ สะพานเพื่อความหวังในการรวมชาติที่ยาวกว่า 4.42กม. และมียอดโดมสูง 107 เมตร

**เช้า บริการอาหารเช้า ณ กัตดาการ์ (1) เมนู อุด้ง**

นำท่านออกเดินทางไปยังเมืองพาลูชม **สะพานแขวนมาจังโฮชู** สะพานแขวนแห่งนี้เพิ่งเปิดตัวได้ไม่นาน คอสะพานทั้งสองฝั่งด้านซ้ายขวาจะมีจุดให้ยืนถ่ายรูปวิวสวยๆ ส่วนใหญ่จะมีแต่คนเกาหลีมาเที่ยวพักผ่อนในวันหยุด ตัวสะพานมีความยาวถึง 220 เมตร ซึ่งยาวที่สุดในประเทศเกาหลี พื้นตรงกลางสะพานฝั่งหนึ่งจะเป็นพื้นกระจกใสยาวประมาณ 100 เมตร สามารถมองเห็นผืนน้ำสีครามด้านล่างได้ ทะเลสาบแห่งนี้มีหอคอยสำหรับคนที่ชื่นชอบวิวมุมสูง และยังมีร้านค้ากาแฟไว้คอยบริการสำหรับนักท่องเที่ยวที่อยากนั่งจิบกาแฟริมน้ำเย็นๆ ที่โขยมาจากทะเลสาบ นอกจากชมวิวทะเลสาบมุมกว้างจากบนสะพานแล้ว ด้านล่างยังมีสะพานไม้เป็นทางยาวให้ชมธรรมชาติ และเดินลัดเลาะริมฝั่งทะเลสาบได้อีกด้วย

รายการท่องเที่ยวนี้อาจมีการเปลี่ยนแปลง หรือสลับสับเปลี่ยนกันได้ พิจารณาตามความเหมาะสม โดยอยู่ในดุลยพินิจของหัวหน้าทัวร์และผู้ประกอบการท้องถิ่นในครั้งนั้นๆ โดยจะยึดถือประโยชน์ของท่านเป็นสำคัญ และขึ้นอยู่กับสภาพการณ์ปัจจุบัน



smartworld  
HOLIDAY

42/37 Moo 5, Lamlukka 11 Road. , Kookot , Lamlukka , Pathumthani 12130  
Tel: 02 987 7074-5 Fax: 02 987 5564 Mobile: 087 496 9977  
Website: www.smartworldholiday.com E-Mail: info@smartworldholiday.com

"We Love To Service"



จากนั้นท่านเดินทางสู่ **โรงเรียนสอนทำกิมจิ** เพื่อให้ท่านเรียนรู้วัฒนธรรมการทำกิมจิของชาวเกาหลี กิมจิเป็นอาหารเกาหลีประเภทผักดองที่อาศัยภูมิปัญญากันครัวของชาวเกาหลี ด้วยการหมักพริกสีแดงและผักต่างๆ โดยทั่วไปจะเป็นผักกาดขาว ชาวเกาหลีนิยมรับประทานกิมจิเกือบทุกมื้อ และยังนำไปปรุงเป็นส่วนประกอบอาหารอีกหลายอย่าง ปัจจุบันกิมจิมียากกว่า 187 ชนิด ส่วนใหญ่แล้วจะมีรสเผ็ด และเปรี้ยว ท่านยังสามารถลองสวมใส่ **ชุดฮันบก** ซึ่งเป็นชุดประจำชาติของเกาหลี พร้อมถ่ายภาพสวยๆ เก็บไว้เป็นที่ระลึก



รายการท่องเที่ยวนี้อาจมีการเปลี่ยนแปลง หรือสลับสับเปลี่ยนกันได้ พิจารณาตามความเหมาะสม โดยอยู่ในดุลยพินิจของหัวหน้าทัวร์และผู้ประสานงานท้องถิ่นในครั้งนั้นๆ โดยจะยึดถือประโยชน์ของท่านเป็นสำคัญ และขึ้นอยู่กับสภาพการณ์ปัจจุบัน



smartworld  
HOLIDAY

42/37 Moo 5, Lamlukka 11 Road. , Kookot , Lamlukka , Pathumthani 12130  
Tel: 02 987 7074-5 Fax: 02 987 5564 Mobile: 087 496 9977  
Website: www.smartworldholiday.com E-Mail: info@smartworldholiday.com

"We Love To Service"

กลางวัน

**บริการอาหารกลางวัน (2) เมนู บุฟเฟต์บาร์บีคิวย่างสไตล์เกาหลี เนื้อหมู เนื้อไก่ เนื้อวัว ปลาหมึก อาหารเกาหลี เดิมไม่อัน**

จากนั้นนำท่านเดินทางสู่ **สวนสนุกเอเวอร์แลนด์** สวนสนุกกลางแจ้งที่ใหญ่ที่สุดของประเทศ ถูกขนานนามว่าเป็นดิสนีย์แลนด์แห่งเกาหลีใต้ ตั้งอยู่ท่ามกลางหุบเขา ประกอบไปด้วยโซนต่างๆ ดังนี้ **Global Fair, Magic Land, European Adventure, American Adventure, Zootopia** เมื่อท่านก้าวผ่านประตูเข้าไปในสวนสนุกเอเวอร์แลนด์ พบกับอาคารทรงสวยที่ตกแต่งด้วยสถาปัตยกรรมแบบวิกตอเรียตะวันออก และอินเดีย ซึ่งผสมผสานจนเข้ากันลงตัว แวะถ่ายรูปสวยๆ ที่ Magic Tree ต้นไม้แฟนตาซีขนาดใหญ่ที่จะเปลี่ยนสีไปตามเทศกาลต่างๆ ถือเป็นอีกจุดแลนด์มาร์คสำหรับนักท่องเที่ยว

**ใครชอบเครื่องเล่นหวาดเสียวต้องห้ามพลาดเด็ดขาด!!** สนุกกับเครื่องเล่นนานาชนิดไม่ว่าจะเป็น รถไฟเหาะตีลังกา (Rolling X-Train) ที่เร็วสุดฯ และตีลังกาถึง 2 รอบ เฮอริเคน (Hurricane) เครื่องเล่นที่จะหมุนๆ เหวี่ยงๆ ให้หัวใจเต้นรัวกับความสูงเกือบ 20 เมตรจากพื้นดิน! ดับเบิลร็อกสปิน (Double Rock Spin) ที่จะหมุนๆ ตีลังกา 3 รอบบนอากาศด้วยความสูงที่แทบกลืนหายใจ เรือเหาะไวคิง (Columbus Adventure) เตรียมตัวเตรียมใจไปกับเจ้าเรือเหาะยักษ์ที่จะเหวี่ยงทุกคนขึ้นไปสูงถึง 30 เมตร ในมุม 75 องศา **และไฮไลต์ที่พลาดไม่ได้ของสวนสนุกแห่งนี้ รถไฟเหาะรางไม้ (T-EXPRESS) รถไฟเหาะรางไม้ที่สูงชันเป็นอันดับ 4 ของโลก ซึ่งมีความชันถึง 77 องศา และวิ่งด้วยความเร็ว 104 กิโลเมตร/ชั่วโมง**



**พิเศษ!!!** ทางเลือกใหม่สำหรับท่านที่ไม่ชอบการรอคิวนานๆ สามารถซื้อบัตร Q-Pass เพื่อขึ้นไปเล่นได้เลย โดยซื้อแพคเกจเฉพาะ T-Express จ่ายเพิ่มเพียง 30,000 วอน (ราคาสำหรับ 2 ท่าน) จะได้รับตัว Q-Pass และ SD Card ขนาด 16 GB ใส่กล้อง Action Camera มาให้ เมื่อถึงด่านบนให้นำกล้องส่งให้เจ้าหน้าที่เพื่อติดตั้ง ซึ่งจะเป็นโบกี้สุดท้ายของขบวนรถไฟ 1 รอบจะนั่งได้เพียง 2 ท่าน เพราะจุดติดตั้งกล้องมีเพียง 1 ชุด จากนั้นก็ลุย!! และหลังจากลงจากรถไฟแล้ว ท่านสามารถนำ SD Card มาตรวจสอบการบันทึกวิดีโอ หากวิดีโอเสียหายสามารถขึ้นไปเล่นใหม่ได้อีก 1 รอบ

รายการท่องเที่ยวนี้อาจมีการเปลี่ยนแปลง หรือสลับสับเปลี่ยนกันได้ พิจารณาตามความเหมาะสม โดยอยู่ในดุลยพินิจของหัวหน้าทัวร์และผู้ประสานงานท้องถิ่นในครั้งนั้นๆ โดยจะยึดถือประโยชน์ของท่านเป็นสำคัญ และขึ้นอยู่กับสภาพการณ์ปัจจุบัน



smartworld  
HOLIDAY

42/37 Moo 5, Lamlukka 11 Road., Kookot, Lamlukka, Pathumthani 12130  
Tel: 02 987 7074-5 Fax: 02 987 5564 Mobile: 087 496 9977  
Website: www.smartworldholiday.com E-Mail: info@smartworldholiday.com

"We Love To Service"



พักผ่อนหย่อนใจจากเครื่องเล่น หลุดเข้ามาในโลกของเหล่าสัตว์มากมาย!! ในโลกของ **Zootopia** หนึ่งในสวนสัตว์ที่ใหญ่ที่สุดของเกาหลี มีสัตว์มากกว่า 2,000 ตัว จาก 200 กว่าสายพันธุ์ พาทุกท่านท่องไปกับโลกของสัตว์ป่าซาฟารี ขึ้นไปบนรถบัสซาฟารีเพื่อใกล้ชิดกับเหล่าสัตว์ป่ายิ่งขึ้นอย่างโซน **Safari World** พบกับสัตว์ที่น่าเกรงขามอย่างสิงโตเจ้าป่า เสืออันดราย และหมีตัวใหญ่ที่อาจจะโผล่มาทักทายคุณได้ทุกเมื่อ



จะมีอะไรตื่นเต้นไปกว่าการนั่งรถสะเทือนน้ำสะเทือนบก!! ตะลุยเข้าไปในโซน **Lost Valley** พร้อมเพลิดเพลินกับการชมสัตว์ต่างๆ ที่เดินเล่นอย่างอิสระ ถ้าโชคดีอาจจะได้พบกับสัตว์เหล่านี้มาขอขนมกินถึงหน้าต่างรถเลยก็ด้วย

รายการท่องเที่ยวนี้อาจมีการเปลี่ยนแปลง หรือสลับสับเปลี่ยนกันได้ พิจารณาตามความเหมาะสม โดยอยู่ในดุลยพินิจของหัวหน้าทัวร์และผู้ประสานงานท้องถิ่นในครั้งนั้นๆ โดยจะยึดถือประโยชน์ของท่านเป็นสำคัญ และขึ้นอยู่กับสภาพการณ์ปัจจุบัน



smartworld  
HOLIDAY

42/37 Moo 5, Lamlukka 11 Road. , Kookot , Lamlukka , Pathumthani 12130  
Tel: 02 987 7074-5 Fax: 02 987 5564 Mobile: 087 496 9977  
Website: www.smartworldholiday.com E-Mail: info@smartworldholiday.com

"We Love To Service"



**เปลี่ยนบรรยากาศจากเหล่าสัตว์โลกมาเจอความสวยงามของหมู่พฤกษา!!** เดินชมสวนดอกไม้ที่กำลังออกดอกบานสะพรั่งอวดสีสัน ณ **สวนดอกไม้สี่ฤดู (Four Season Garden)** ซึ่งจะเปลี่ยนแปลงพันธุ์ดอกไม้ไปตามฤดูกาลในรูปแบบที่หลากหลายตลอดทั้งปี (ทั้งนี้ขึ้นอยู่กับสภาพอากาศ) ด้วยสีสันที่สดของดอกไม้แต่ละชนิดจึงได้รับความนิยมอย่างมาก นักท่องเที่ยวที่มาสวนสนุกจึงไม่พลาดที่จะมาถ่ายรูปเก็บบรรยากาศความสดชื่นกลับไปเป็นที่ระลึก รวมทั้งยังมีการจัดเทศกาลในแต่ละเดือน อาทิเช่น **ในช่วงฤดูใบไม้ผลิ ประมาณเดือนเมษายน – มิถุนายน เป็นสวนดอกไม้ลิป และดอกกุหลาบ** ในช่วงฤดูร้อน ประมาณเดือนมิถุนายน - สิงหาคม เป็นสวนดอกไม้หลากสีสัน ยังไม่หมดแค่นั้น ในช่วงเดือนนี้จะมีเทศกาลคลายร้อนไปกับสายน้ำ (Summer Splash) ในฤดูใบไม้ร่วง ประมาณเดือนตุลาคม - พฤศจิกายน เป็นสวนดอกเบญจมาศ พร้อมกับมีจัดตกแต่งสวนสนุกให้เข้ากับเทศกาลฮัลโลวีน (Happy Halloween) มีการจัดขบวนรถแฟนซีแห่รอบสวนสนุก และมีเจ้าหน้าที่แต่งตัวเป็นผีมาเดินแกว่งนักท่องเที่ยวด้วย ในช่วงฤดูหนาวประมาณเดือนพฤศจิกายน - ธันวาคม มีการจัดงานเฉลิมฉลองเทศกาลคริสต์มาส และต้อนรับเทศกาลปีใหม่ ทุกเทศกาลจะตกแต่งด้วย แสง สี เสียง สุดอลังการ พร้อมทั้งมีขบวนพาเหรดมาสร้างความบันเทิงให้กับเด็กๆ เช่น White Christmas Parade, Moonlight Parade

รายการท่องเที่ยวนี้อาจมีการเปลี่ยนแปลง หรือสลับสับเปลี่ยนกันได้ พิจารณาตามความเหมาะสม โดยอยู่ในดุลยพินิจของหัวหน้าทัวร์และผู้ประสานงานท้องถิ่นในครั้งนั้นๆ โดยจะยึดถือประโยชน์ของท่านเป็นสำคัญ และขึ้นอยู่กับสภาพการณ์ปัจจุบัน



smartworld  
HOLIDAY

42/37 Moo 5, Lamlukka 11 Road. , Kookot , Lamlukka , Pathumthani 12130  
Tel: 02 987 7074-5 Fax: 02 987 5564 Mobile: 087 496 9977  
Website: www.smartworldholiday.com E-Mail: info@smartworldholiday.com

"We Love To Service"



**การแสดงขบวนพาเหรดอันน่าตื่นตาตื่นใจ!** ชมขบวนพาเหรดสุดยิ่งใหญ่อย่าง คานิวัล แฟนตาซี พาเหรด (Carnival Fantasy Parade) พบกับโชว์ต่างๆ จากทั่วทุกมุมโลก มีทั้งริมส์ไดส์บราซิลอย่างแซมบาเฟสติวัล (Samba festival) ไปจนถึงริมส์เวนิสคานิวัล (Venice Carnival) จากอิตาลีก็ดบเท้าเข้าร่วมขบวนด้วย สนุกสนานกับการเดินรำไปพร้อมๆกัน ช่วงหัวค่ำเป็นอีกหนึ่งการแสดงที่พลาดไม่ได้เช่นกัน อย่าเพิ่งรีบกลับ! หากท่านยังไม่ได้ชมการแสดงพลสุดอลังการหลังจากพระอาทิตย์ตกดิน และยังมีขบวนพาเหรดที่จัดเต็มทั้งแสง สี เสียง อย่างมูนไลท์พาเหรด (Moonlight parade) ให้ท่านได้ชมอีกด้วย ขบวนพาเหรดจะมีรอบ 14.30 18.30 และ 19.30 น.

รายการท่องเที่ยวนี้อาจมีการเปลี่ยนแปลง หรือสลับสับเปลี่ยนกันได้ พิจารณาตามความเหมาะสม โดยอยู่ในดุลยพินิจของหัวหน้าทัวร์และผู้  
ประสานงานท้องถิ่นในครั้งนั้นๆ โดยจะยึดถือประโยชน์ของท่านเป็นสำคัญ และขึ้นอยู่กับสภาพการณ์ปัจจุบัน



smartworld  
HOLIDAY

42/37 Moo 5, Lamlukka 11 Road., Kookot, Lamlukka, Pathumthani 12130  
Tel: 02 987 7074-5 Fax: 02 987 5564 Mobile: 087 496 9977  
Website: www.smartworldholiday.com E-Mail: info@smartworldholiday.com

"We Love To Service"



**เย็น** บริการอาหารเย็น (3) เมนู บูลโกกกี หมูหมักสไลด์เกาหลี มีรสชาติดอกหวานเผ็ดเล็กน้อย โดยนำหมอลงในกระทะพร้อมน้ำซุปรังรส เมื่อสุกรับประทานพร้อมเครื่องเคียงและข้าวสวย

**พักที่** JM HOTEL / NEW M SUWON หรือระดับเดียวกัน

**วันที่สาม** โซลทาวเวอร์ - ผลิตภัณฑ์น้ำมันสน - พลอยอเมทิส - ย่านยอนนัมดง - คาเฟ่ YEONNAM-DONG 239-20  
คอสเมติก - ถนนสงแด

**เช้า** รับประทานอาหารเช้า ณ ห้องอาหารของโรงแรม (4)

จากนั้นนำท่านไปยังหนึ่งในทาวเวอร์ที่มีวิวที่สวยงามที่สุดในเอเชีย **โซลทาวเวอร์** ตั้งอยู่บนภูเขาอันมีชานใจกลางกรุงโซล มีความสูงจากฐานหอคอยประมาณ 236.7 เมตร และมีความสูง 479 เมตรจากพื้นดิน ไม่ว่าจะในช่วงกลางวัน ช่วงกลางคืน หรือฤดูกาลใดๆ ก็ยังได้รับความนิยมเสมอมา ทั้งจากนักท่องเที่ยวและคู่รักชาวเกาหลี เพราะเป็นจุดชมวิวมองเห็นวิวทั่วทั้งกรุงโซล และบริเวณรอบๆ แบบพาโนรามา นับเป็นอีกสถานที่สุดแสนโรแมนติกแห่งหนึ่งที่คู่รักทุกคู่ไม่ควรพลาด นอกจากนี้ยังมีไฮไลท์สำคัญของกรุงโซลที่นักท่องเที่ยวทุกคนจะต้องมาแวะเช็คอินคือ สถานที่คล้องกุญแจชื่อดัง Love Key Ceremony ที่มีความเชื่อว่า คู่รักที่มาคล้องกุญแจที่นี่จะมีความรักที่ยืนยาวไปตลอดกาล **\*\* ราคาทัวร์นี้ไม่รวมกุญแจและค่าซันลิฟท์ 10,000 วอน\*\***

รายการท่องเที่ยวนี้อาจมีการเปลี่ยนแปลง หรือสลับสับเปลี่ยนกันได้ พิจารณาตามความเหมาะสม โดยอยู่ในดุลยพินิจของหัวหน้าทัวร์และผู้ประสานงานท้องถิ่นในครั้งนั้นๆ โดยจะยึดถือประโยชน์ของท่านเป็นสำคัญ และขึ้นอยู่กับสภาพการณ์ปัจจุบัน





smartworld  
HOLIDAY

42/37 Moo 5, Lamlukka 11 Road., Kookot, Lamlukka, Pathumthani 12130  
Tel: 02 987 7074-5 Fax: 02 987 5564 Mobile: 087 496 9977  
Website: www.smartworldholiday.com E-Mail: info@smartworldholiday.com

"We Love To Service"



จากนั้นนำท่านเรียนรู้การทำ **ผลิตภัณฑ์น้ำมันสน** ที่สกัดจากน้ำมันสนเข็มแดง มีสรรพคุณช่วยบำรุงร่างกาย ลดไขมัน ช่วยควบคุมอาหาร และรักษาสมดุลในร่างกาย

จากนั้นนำท่านชม **โรงงานเจียรในพลอยอเมทิส** แดนเกาหลีเป็นแดนของพลอยสีม่วง พลอยแห่งสุขภาพและนำโชค โดยมีตั้งแต่สีม่วงอ่อนเย็นตา จนถึงสีม่วงไวน์ มีเสน่ห์เย้ายวนใจ พลอยนี้จะงามจับตาเมื่อมาทำเป็นแหวน จี้ ต่างหู และสร้อยข้อมือ

จากนั้นนำท่านเดินทางไปยังแหล่งรวมตัวของวัยรุ่นชาวเกาหลี **ย่านยอนนัมดง** ซึ่งอาจจะยังไม่ค่อยคุ้นหูในหมู่คนไทยนัก แต่ฮิตมากๆ ในหมู่คนเกาหลี ยอนนัมดงเป็นย่านที่เต็มไปด้วยร้านคาเฟ่เก๋ๆ ชิคๆ แต่ละร้านจะมีธีมการตกแต่งที่แตกต่างกันไป ไม่ว่าจะเป็นสายฮิป สายอาร์ต สายแบ๊ว สายดอกไม้ ก็มีให้เลือกตามสไตล์ความชอบของแต่ละคน นอกจากร้านคาเฟ่แล้ว ก็ยังมีร้านขายเครื่องประดับ ร้านขายดอกไม้ เทียนหอม และของก๊วกก๊วกอีกมากมาย สำหรับใครที่ชอบคาเฟ่แนวๆ ไม่เหมือนใคร และแฟนคลับซีรีส์ W ต้องไม่พลาดร้านนี้!! **คาเฟ่ YEONNAM-DONG 239-20** คาเฟ่ดีไซน์ลายเส้นคอมมิก คาเฟ่สตูดิโอที่ออกแบบร้านให้เหมือนเราหลุดเข้าไปอยู่ในโลกของการ์ตูน ซึ่งกำลังฮิตและถูกอัปเดตหลงในอิสตาแกรมของชาวเกาหลีอย่างหนักหน่วง ทุกอย่างภายในร้านถูกออกแบบ และตกแต่งให้เหมือนจากภาพวาดในการ์ตูน รวมถึงภาชนะที่ใช้ภายในร้านก็ยิ่งออกแบบได้เก๋ไก๋ไม่เหมือนใคร แถมเมนูแต่ละอย่างก็ยังคงอยู่ในราคาที่น่าคบหาอีกด้วย

รายการท่องเที่ยวนี้อาจมีการเปลี่ยนแปลง หรือสลับสับเปลี่ยนกันได้ พิจารณาตามความเหมาะสม โดยอยู่ในดุลยพินิจของหัวหน้าทัวร์และผู้ประสานงานท้องถิ่นในครั้งนั้นๆ โดยจะยึดถือประโยชน์ของท่านเป็นสำคัญ และขึ้นอยู่กับสภาพการณ์ปัจจุบัน



smartworld  
HOLIDAY

42/37 Moo 5, Lamlukka 11 Road., Kookot, Lamlukka, Pathumthani 12130  
Tel: 02 987 7074-5 Fax: 02 987 5564 Mobile: 087 496 9977  
Website: www.smartworldholiday.com E-Mail: info@smartworldholiday.com



กลางวัน

**บริการอาหารกลางวัน (5) เมนู ไก่ต้นโรสม อาหารบำรุงสุขภาพ ไก่ขนาดกำลังเหมาะ ยัดไส้ด้วยโรสม แปะก๊วย และสมุนไพรมุ่งร่างกาย เสิร์ฟในหม้อดินร้อนๆ**

จากนั้นนำท่านแวะช้อปปิ้งที่ร้านเครื่องสำอางค์ยอดนิยม **COSMETIC OUTLET** สวรรค์ของนักช้อปปิ้งชาวไทย เพื่อเลือกซื้อกลับไปเป็นของขวัญ มีให้เลือกมากมายหลากหลายแบรนด์ ไม่ว่าจะเป็นสกินแคร์บำรุงผิวแบรนด์อย่าง DEWINS และแบรนด์ JSM ที่เป็นสินค้าหลักของทางร้าน ไม่ว่าจะเป็นครีมหอยทาก ครีมหน้าแตก ครีมขัดซีโคล สแตมเซลล์ โบท็อกซ์ เป็นต้น และยังมีสินค้าอื่นๆ อาทิเช่น ครีมว่านหางจระเข้ แป้งมำโยก ยาซ่อมผม แชนด์ครีม ยาสระผม ฯลฯ



จากนั้นเดินทางต่อไปยัง **ย่านสองแฉ** เป็นย่านที่อยู่ใกล้ๆ กับมหาวิทยาลัยสงขลิก มีผลงานศิลปะที่ส่วนใหญ่เป็นศิลปะแนวร่วมสมัยจัดวางแสดงเต็มพื้นที่ของถนนปีกลัสโซ่ที่ขึ้นชื่อของย่านนี้ นอกจากนั้นที่นี่ยังมีผับ บาร์ คาเฟ่ ร้านอาหารมากมายตามตรอกซอกซอยแทบทุกแห่ง จึงทำให้ที่นี่เป็นสีสันของกรุงโซลที่นักท่องเที่ยวนิยมมาท่องเที่ยวไม่ขาดสายทั้งกลางวันและกลางคืน

รายการท่องเที่ยวนี้อาจมีการเปลี่ยนแปลง หรือสลับสับเปลี่ยนกันได้ พิจารณาตามความเหมาะสม โดยอยู่ในดุลยพินิจของหัวหน้าทัวร์และผู้ประสานงานท้องถิ่นในครั้งนั้นๆ โดยจะยึดถือประโยชน์ของท่านเป็นสำคัญ และขึ้นอยู่กับสภาพการณ์ปัจจุบัน



**smartworld**  
**HOLIDAY**

42/37 Moo 5, Lamlukka 11 Road. , Kookot , Lamlukka , Pathumthani 12130  
Tel: 02 987 7074-5 Fax: 02 987 5564 Mobile: 087 496 9977  
Website: www.smartworldholiday.com E-Mail: info@smartworldholiday.com

"We Love To Service"



- เย็น**                   **บริการอาหารเย็น (6) เมนู คัมจาจัง แกงมันฝรั่งกระดุกหมู ซึ่งประกอบไปด้วยส่วนผสมที่สำคัญคือ**
- พักที่**                   **กระดุกหมูส่วนซี่โครง สันหลัง มันฝรั่ง ต้นหอม พริกแกง งาดำป่า ใบชาเขียว และเห็ด**
- BENIKIA M HOTEL / HAEDAMCHAE HOTEL / INTERCITY HOTEL หรือระดับเดียวกัน**
- วันที่สี่**               **เทศกาลดอกซากุระบาน ถนนยอฮ์โด – ศูนย์สมุนไพโรสม – ศูนย์สมุนไพรสอดเกนามู – พระราชวังชาง**
- เช้า**                   **ด็อกกุง – ดิวดีฟรี – ตลาดเมียงดง**
- รับประทานอาหารเช้า ณ ห้องอาหารของโรงแรม (7)**

จากนั้นนำท่านผ่านชม **เทศกาลดอกซากุระ ณ ถนนยอฮ์โด** ซึ่งกำลังบานอยู่ทั่วเกาหลี ไม่ต้องไปถึงญี่ปุ่นก็ได้ก็สามารถชมซากุระได้ เพราะไม่ว่าจะเดินทางไปไหน สองข้างทางจะเต็มไปด้วยงามของดอกซากุระสีชมพูอ่อนละลานตา พร้อมหยิบกล้องขึ้นมาถ่ายภาพดอกซากุระเก็บไว้เป็นที่ระลึก อีกทั้งได้เห็นภาพของคนเกาหลีออกมาปิกนิกตามสวนสาธารณะ ทั้งที่มาเป็นเพื่อนกลุ่มใหญ่ๆ คู่รัก และครอบครัว ชวนกันมาพักผ่อนทำอาหารมานั่งทานไปคุยไปดูดอกซากุระไปด้วย (**ดอกซากุระจะเริ่มบานประมาณช่วงเดือนเมษายน ตั้งแต่ครึ่งประมาณวันที่ 08 – 15 เมษายน 2562 หรือในช่วงที่ดอกซากุระบาน หลังจากประมาณวันที่ 15 เมษายน จะไม่มีโปรแกรมไปดูซากุระ**)

รายการท่องเที่ยวนี้อาจมีการเปลี่ยนแปลง หรือสลับสับเปลี่ยนกันได้ พิจารณาตามความเหมาะสม โดยอยู่ในดุลยพินิจของหัวหน้าทัวร์และผู้ประสานงานท้องถิ่นในครั้งนั้นๆ โดยจะยึดถือประโยชน์ของท่านเป็นสำคัญ และขึ้นอยู่กับสภาพการณ์ปัจจุบัน



smartworld  
HOLIDAY

42/37 Moo 5, Lamlukka 11 Road. , Kookot , Lamlukka , Pathumthani 12130  
Tel: 02 987 7074-5 Fax: 02 987 5564 Mobile: 087 496 9977  
Website: www.smartworldholiday.com E-Mail: info@smartworldholiday.com

"We Love To Service"



**หมายเหตุ \*\*ทั้งนี้การบานของดอกซากุระขึ้นอยู่กับสภาพอากาศ หากดอกซากุระไม่บาน ทางบริษัทขอ  
อนุญาตไม่นำท่านไป และไม่มีการหักคืนค่าใช้จ่ายใดๆทั้งสิ้น\*\***

จากนั้นนำท่านออกเดินทางไปยัง **ศูนย์สมุนไพรสมเภาหลี่** สมุนไพรที่ช่วยเสริมความแข็งแรงให้แก่ระบบย่อยอาหาร  
ปอด ช่วยทำให้จิตใจสงบ และเพิ่มพลังกำลัง มีสรรพคุณทางการแพทย์ช่วยบำรุงหัวใจ ป้องกันโรคหัวใจขาดเลือด  
เสริมประสิทธิภาพทางเพศ ลดและป้องกันมะเร็ง

นำท่านชม **ศูนย์สมุนไพรสอดเกนามู** ต้นไม้ชนิดนี้เจริญเติบโตในป่าลึกบนภูเขาที่ปราศจากมลภาวะ และสูงเหนือ  
ระดับน้ำทะเล 50-800 เมตร ช่วยดูแลตับให้สะอาดแข็งแรง ป้องกันโรคตับแข็ง ไม่ถูกทำลายจากการดื่มแอลกอฮอล์  
กาแฟ บุหรี่ สารตกค้างจากอาหาร และยา

#### กลางวัน

**บริการอาหารกลางวัน (8) เมนู บิ๋มบับ หรือข้าวยำเกาหลี ประกอบด้วยผักต่างๆพร้อมกับเนื้อสัตว์หมัก  
เสิร์ฟบริการพร้อมชุปซามูหม้อร้อนๆ**

จากนั้นนำท่านชม **พระราชวังชางด็อกกุง** พระราชวังลำดับที่สองที่ถูกสร้างต่อจากพระราชวังเคียงบกุง เคยใช้เป็นที่  
พำนักของพระมหากษัตริย์หลายพระองค์ในสมัยราชวงศ์โชซอน และยังเป็น 1 ใน 5 ของพระราชวังสำคัญที่ยังคงรักษา  
ไว้ พระราชวังหลวงทั้ง 5 ที่ในโซลนั้น จะมีลักษณะหน้าตาคล้ายๆ กัน แตกต่างกันที่ทัศนียภาพ รวมถึงความพิเศษของ  
แต่ละสถานที่ด้วย อย่างตัวพระราชวังชางด็อกกุงแห่งนี้ก็มีไฮไลท์ที่น่าสนใจคือ สวนสวยงาม หรือสวนแห่งความลับ  
นั่นเอง ภายในพระราชวังประกอบไปด้วยเขตพระราชฐานชั้นนอก พระราชฐานชั้นใน และสวนด้านหลังที่ใช้สำหรับเป็นที่  
พักผ่อนของพระมหากษัตริย์ในสมัยโบราณ เมื่อเดินเข้ามาบริเวณด้านในพระราชวังจะเจอกับลานกว้าง เป็นพื้นที่  
สาธารณะที่นักท่องเที่ยวสามารถเดินชมได้ พระราชวังแห่งนี้เคยถูกเผาทำลายไปในช่วงปี 1592 ก่อนจะถูกบูรณะในปี  
1611 และได้กลายเป็นสมบัติทางวัฒนธรรมนับตั้งแต่นั้นเป็นต้นมา ปัจจุบันยังคงเหลือความงามบางส่วนของ  
พระราชวังเอาไว้ นอกจากนั้นยังมีต้นไม้อายุกว่า 300 ปี บ่อน้ำ และศาลาริมน้ำ

รายการท่องเที่ยวนี้อาจมีการเปลี่ยนแปลง หรือสลับสับเปลี่ยนกันได้ พิจารณาตามความเหมาะสม โดยอยู่ในดุลยพินิจของหัวหน้าทัวร์และผู้  
ประสานงานท้องถิ่นในครั้งนั้นๆ โดยจะยึดถือประโยชน์ของท่านเป็นสำคัญ และขึ้นอยู่กับสภาพการณ์ปัจจุบัน



smartworld  
HOLIDAY

42/37 Moo 5, Lam Lukka 11 Road., Kookot, Lam Lukka, Pathumthani 12130  
Tel: 02 987 7074-5 Fax: 02 987 5564 Mobile: 087 496 9977  
Website: www.smartworldholiday.com E-Mail: info@smartworldholiday.com

"We Love To Service"



**หมายเหตุ** กรณีที่พระราชวังข้างตึกกรุงไม่เปิดทำการ ขอสงวนสิทธิ์ปรับรายการท่องเที่ยว ทดแทนเป็นพระราชวังถึงอกซุกุง 1 ใน 5 พระราชวังเก่าแก่ของราชวงศ์โชซอน มีขนาดไม่เล็กไม่ใหญ่ ตั้งโดดเด่นสง่างามอยู่ท่ามกลางอาคารสไตล์ตะวันตกใจกลางกรุงโซล แต่สวยงามร่มรื่นไปด้วยต้นไม้ ยิ่งช่วงฤดูใบไม้เปลี่ยนสีแล้วยิ่งสวยงามไปอีก ในแต่ละวันจะมีการเปลี่ยนเวรยามของทหาร หากมาได้ถูกจังหวะจะได้ชมพิธีเปลี่ยนเวรยามประจำวัน ซึ่งในหนึ่งวันนั้นจะมี 3 รอบ คือ รอบแรกตอน 11.00 น. รอบที่สอง 14.00 น. และรอบสุดท้ายตอน 15.30 น.

จากนั้นนำท่านเลือกซื้อสินค้าปลอดภาษี **ดิวตีฟรี** ที่ร้านค้าปลอดภาษีที่ใหญ่ที่สุดในโซล แหล่งรวมสินค้าแบรนด์เนมมากมาย ไม่ว่าจะเป็น น้ำหอม เสื้อผ้า เครื่องสำอาง กระเป๋า นาฬิกา เครื่องประดับหลากหลายแบรนด์ดัง และสินค้าแบรนด์อื่นๆ อีกมากมาย โดยชั้นใต้ดินจะเป็นสินค้าแบรนด์หรู และเครื่องดีมีแอลกอฮอล์ อาทิเช่น PRADA, DIOR, LOUIS VUITTON, BULGARI, LONGCHAMP, COACH, GUCCI, MICHEL KORS, LOEWE, MIU MIU เป็นต้น ในส่วนของชั้นที่ 1 เป็นช้อปปิ้ง CHANNEL และนาฬิกาตั้งหลากหลายแบรนด์ อาทิเช่น ROLEX, HERMES, OMEGA, TISSOT เป็นต้น ชั้น 2 เป็นช้อปปิ้ง MCM ชั้นที่ 3 เป็นโซนเครื่องสำอางค์หลากหลายแบรนด์ดัง ไม่ว่าจะเป็นแบรนด์ SULWHASOO, HERA, LANEIGE, L'Oréal, SU:M37, ESTEE LAUDER, LANCOME, CHRISTIAN DIOR, BIOTHERM, MAC เป็นต้น ชั้น 4 จะเป็นสินค้าแบรนด์เนมอื่นๆ และชั้นที่ 5 จะเป็นแบรนด์ของเกาหลี และโซนร้านอาหาร



จากนั้นนำท่านเพลิดเพลินกับการช้อปปิ้ง **ย่านเมียงดง** แหล่งละลายทรัพย์ในดวงใจของสาวๆหลายคน หรือสยามสแควร์เกาหลี ตลาดแห่งนี้จะมีเสื้อผ้า กางเกง รองเท้า น้ำหอม เครื่องสำอางค์ทั้งแบรนด์เนมชื่อดัง และโลคอลแบรนด์ รวมถึงซีดีเพลง รูปดาราศิลปินเกาหลี หรืออะไรที่วัยรุ่นต้องการก็สามารถหาได้จากที่ตลาดนี้ อาทิเช่น ร้านเครื่องสำอางค์ที่คนहुคนไทยที่ไม่ว่าจะเป็น ETUDE, SKIN FOOD, THE FACE SHOP, NATURAL REPUBLIC, INNISFREE ราคาเครื่องสำอางค์จะถูกกว่าประเทศไทยประมาณ 2 ถึง 3 เท่า และบางรุ่นไม่มีขายในประเทศไทย

รายการท่องเที่ยวนี้อาจมีการเปลี่ยนแปลง หรือสลับสับเปลี่ยนกันได้ พิจารณาตามความเหมาะสม โดยอยู่ในดุลยพินิจของหัวหน้าทัวร์และผู้ประสานงานท้องถิ่นในครั้งนั้นๆ โดยจะยึดถือประโยชน์ของท่านเป็นสำคัญ และขึ้นอยู่กับสภาพการณ์ปัจจุบัน

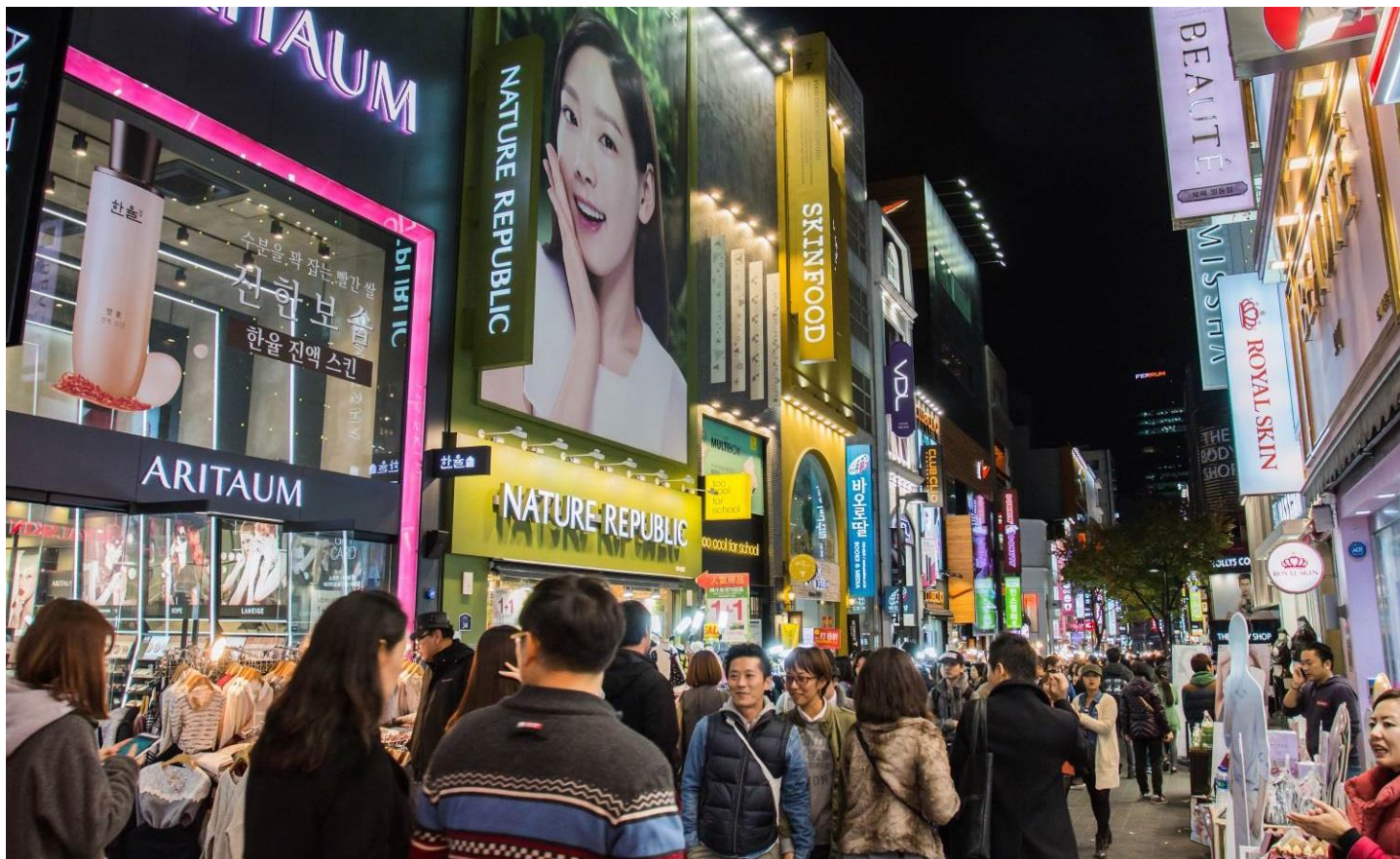


**smartworld**  
**HOLIDAY**

42/37 Moo 5, Lamlukka 11 Road, Kookot, Lamlukka, Pathumthani 12130  
Tel: 02 987 7074-5 Fax: 02 987 5564 Mobile: 087 496 9977  
Website: www.smartworldholiday.com E-Mail: info@smartworldholiday.com

"We Love To Service"

หรือจะเป็นร้านขายรองเท้าแบรนด์ดังอย่างร้าน MBC MART ก็มีรองเท้าหลากหลายแบรนด์ดังให้เลือกมากมาย อาทิ เช่น ADIDAS, NIKE, NEW BALANCE, VANS, CONVERSE, FILA เป็นต้น



ในส่วนของอาหารบริเวณข้างทางที่ฮอตฮิตไม่แพ้กันอย่างโซน **เมียงดงสตรีทฟู้ด** มีอาหารหรือของทานเล่นให้ได้ลิ้มลองมากมาย ไม่ว่าจะเป็น หอยเชลล์ย่างตัวใหญ่อบนํ้ากิน ขนมหั้วหรือเคร็นปัง ขนมนยอดฮิตตลอดกาลของเมียงดง กุ้งลึบสเตอร์ตัวใหญ่ๆ อย่างซีสมิรสหวาน ซีস্য่าง โดยการเอามอสซาเรลล่าชีสเสียบไม้แล้วเอาไปย่าง ตอกโบกี้ เค้กข้าวที่ขึ้นชื่อของเกาหลี ประรสด้วยซอสเผ็ดสไตล์เกาหลี เมนูนี้มีอยู่เกือบทุกซอกทุกมุมที่ในตลาดเมียงดง บะหมี่ดาจัจมยอน หนึ่งในเมนูสุดฮิตที่เห็นกันบ่อยในซีรีส์เกาหลี มันฝรั่งเกลียวทอดกรอบเสียบไม้ พบเห็นได้ทั่วไปในเมืองไทย แต่ของที่นี่จะมีไส้กรอกเพิ่มเข้ามาอีกหนึ่งชิ้น ปลาหมึกยักษ์ทอดกรอบ เสียบไม้แบบอลังการโรยด้วยเกลือ เป็นต้น แต่หากคนที่ชอบของหวานก็มีไอติมโคนเจ้าดัง ซึ่งไอติมที่กดมาใส่โคนนั้นสูงถึง 2 ฟุต



**เย็น** **พิธี** **อิสระอาหารเย็น (ให้ทุกท่านได้อิสระตามอัธยาศัย เพื่อความสะดวกในการซื้อปิ้ง)**  
**BENIKIA M HOTEL / HAEDAMCHAE HOTEL / INTERCITY HOTEL หรือระดับเดียวกัน**

**วันที่ห้า** **ละลายเงินวอน ซุปเปอร์มาร์เก็ต - สนามบินนานาชาติอินชอน**  
**เช้า** **รับประทานอาหารเช้า (9) เมนู ซามู ซามู สุกี้สไตล์เกาหลีคล้ายสุกี้หม้อไฟ ประกอบไปด้วยเนื้อหมูสไลด์ ผักเห็ด และวุ้นเส้นเกาหลี เป็นอีกหนึ่งเมนูยอดฮิตในเกาหลี และยังเป็นอาหารพื้นเมืองที่มีมาอย่างยาวนานอีกด้วย**

รายการท่องเที่ยวนี้อาจมีการเปลี่ยนแปลง หรือสลับสับเปลี่ยนกันได้ พิจารณาตามความเหมาะสม โดยอยู่ในดุลยพินิจของหัวหน้าทัวร์และผู้ประสานงานท้องถิ่นในครั้งนั้นๆ โดยจะยึดถือประโยชน์ของท่านเป็นสำคัญ และขึ้นอยู่กับสภาพการณ์ปัจจุบัน



**smartworld**  
**HOLIDAY**

42/37 Moo 5, Lamlukka II Road, Kookot, Lamlukka, Pathumthani 12130  
Tel: 02 987 7074-5 Fax: 02 987 5564 Mobile: 087 496 9977  
Website: www.smartworldholiday.com E-Mail: info@smartworldholiday.com

"We Love To Service"

จากนั้นนำท่านเพลินเพลินกับการแวะซื้อของฝากที่ **ซูปเปอร์มาร์เก็ต** (ละลายเงินวอน ชื่อ 5 แกรม 1) สำหรับ ขนม ต่างๆ ช็อกโกแลตหิน ซีเรียลช็อกโก ผลัดภัณฑ์ของใบ และรากฝอยของโสมในรูปแบบขนม ชาโสม โคลนพอกหน้า โสม ครีมล้างหน้าโสม เครื่องสำอางโสม และยังมีกิมจิ เปเปโร (บ็อกกีเกาหลี่) ซินรามง (มามาเกาหลี่) นมกล้วย เป็นต้น



**11.20 น.** เดินทางกลับกรุงเทพฯ โดยเที่ยวบินที่ **XJ701 (ไม่มีบริการอาหารบนเครื่อง)**  
**15.10 น.** ถึงประเทศไทย **สนามบินนานาชาติดอนเมือง** พร้อมด้วยความประทับใจ

**\*\*\* สำคัญมากโปรดอ่าน \*\*\***

ในกรณีที่ต้องออกตัวภายใน เครื่องบิน / รถทัวร์ / รถไฟ ก่อนทำการออกตัวโดยสาร กรุณาสอบถามที่เจ้าหน้าที่ทุกครั้ง เนื่องจากสายการบินอาจมีการปรับเปลี่ยนเที่ยวบินหรือเวลาบิน โดยไม่ได้แจ้งให้ทราบล่วงหน้า มิเช่นนั้น ทางบริษัทฯ จะไม่รับผิดชอบค่าใช้จ่ายใดทั้งสิ้น  
**ขอขอบคุณทุกท่านที่ใช้บริการ**

**\*\*\*หมายเหตุ\*\*\***

ขอสงวนสิทธิ์ในการเปลี่ยนแปลงโปรแกรมหรือรายการอาหาร โดยไม่ต้องแจ้งให้ทราบล่วงหน้า ทั้งนี้ขึ้นอยู่กับความเหมาะสม  
**\*\*กรณีที่กองตรวจคนเข้าเมือง ทั้งที่กรุงเทพฯ และในต่างประเทศ ปฏิเสธมิให้เดินทางออก หรือเข้าประเทศที่ระบุในรายการเดินทาง ทางบริษัทฯ จะไม่รับผิดชอบใดๆทั้งสิ้น และขอสงวนสิทธิ์ที่จะไม่คืนค่าบริการ ไม่ว่ากรณีใดๆ ซึ่งอยู่นอกเหนือความรับผิดชอบของบริษัท\*\***  
**\*\*พาสสปอร์ตจะต้องมีอายุมากกว่า 6 เดือน นับจากวันไปถึง\*\***

**อัตราค่าบริการ เกาหลี 5 วัน 3 คืน (AIR ASIA X)  
KOREA SPRING DAY อินชอน – โซล – โซล**

กำหนดการเดินทาง เมษายน – พฤษภาคม 2562	ผู้ใหญ่ ห้องละ 2-3 ท่าน	ราคา จอยแลนด์ (ไม่รวมตัว)	ราคา เด็กอายุไม่เกิน 2 ขวบ	พัก เดี่ยว เพิ่ม
06 – 10 เมษายน 2562	17,999	7,900	5,900	5,000
10 - 14 เมษายน 2562	21,999	7,900	5,900	5,000
11 - 15 เมษายน 2562	23,999	7,900	5,900	5,000
12 - 16 เมษายน 2562	24,999	7,900	5,900	5,000
13 - 17 เมษายน 2562	23,999	7,900	5,900	5,000

รายการท่องเที่ยวนี้อาจมีการเปลี่ยนแปลง หรือสลับสับเปลี่ยนกันได้ พิจารณาตามความเหมาะสม โดยอยู่ในดุลยพินิจของหัวหน้าทัวร์และผู้  
ประสานงานท้องถิ่นในครั้งนั้นๆ โดยจะยึดถือประโยชน์ของท่านเป็นสำคัญ และขึ้นอยู่กับสภาพการณ์ปัจจุบัน



17 - 21 เมษายน 2562	17,999	7,900	5,900	5,000
18 - 22 เมษายน 2562	17,999	7,900	5,900	5,000
19 - 23 เมษายน 2562	17,999	7,900	5,900	5,000
02 - 06 พฤษภาคม 2562	15,999	7,900	5,900	5,000
07 - 11 พฤษภาคม 2562	15,999	7,900	5,900	5,000
09 - 13 พฤษภาคม 2562	15,999	7,900	5,900	5,000
14 - 18 พฤษภาคม 2562	15,999	7,900	5,900	5,000
16 - 20 พฤษภาคม 2562	17,999	7,900	5,900	5,000
23 - 27 พฤษภาคม 2562	15,999	7,900	5,900	5,000
28 พฤษภาคม - 01 มิถุนายน 2562	15,999	7,900	5,900	5,000
30 พฤษภาคม - 03 มิถุนายน 2562	13,999	7,900	5,900	5,000

**\*\*\*ค่าบริการข้างต้น ยังไม่รวมค่าธรรมเนียม ค่าทิป คนขับรถ หัวหน้าทัวร์ และมัดคอกท่องเที่ยว\*\*\***  
**\*\* ทางบริษัทขออนุญาตเก็บค่าธรรมเนียม ค่าทิป ท่านละ 50,000 วอน /ทริป/ท่าน**  
**หรือท่านละ 1,750 บาท /ทริป/ท่าน\*\***

ในกรณียกเลิกการเดินทาง ต้องยกเลิก 30 วันก่อนการเดินทางเท่านั้น ไม่เช่นนั้น ทางบริษัทจะไม่คืนมัดจำไม่ว่าด้วยกรณีใดๆทั้งสิ้น เพราะทางบริษัทได้ทำการจ่ายค่าตัวกับการสายการบินเรียบร้อยแล้ว โปรดอ่านข้อความให้ถี่ถ้วน ก่อนการจองทัวร์ทุกครั้ง เพื่อประโยชน์แก่ตัวท่านเอง

### ข้อความสำคัญ โปรดอ่านอย่างละเอียด

ในกรณีที่ลูกค้าเดินทางไปประเทศเกาหลีใต้ แล้วไม่สามารถผ่าน เข้า-ออก นอกประเทศได้ ทำให้ลูกค้าต้องถูกส่งตัวกลับเข้าประเทศไทย จึงมีค่าใช้จ่ายที่เกิดขึ้นในการเปลี่ยนตัวขากลับ และรวมถึงค่าบริการอื่นๆที่เกิดขึ้นด้วย ฉะนั้น ลูกค้าจะต้องเป็นผู้รับผิดชอบในค่าใช้จ่ายที่เกิดขึ้นที่ทางประเทศนั้นๆเรียกเก็บ ทางผู้จัดและทางสายการบินจะไม่รับผิดชอบค่าใช้จ่ายที่เกิดขึ้นทุกกรณี หรือต้องรอกลับประเทศไทยในเที่ยวบินถัดไปที่มีที่นั่งว่าง หรือตามวันเดินทางของตัวเครื่องบิน ทั้งนี้ ขึ้นอยู่กับเจ้าหน้าที่ตรวจคนเข้าเมืองของประเทศเกาหลีใต้และสายการบินเป็นผู้พิจารณา ทางผู้จัดไม่สามารถเข้าไปแทรกแซงได้

\*\* ตรวจคนเข้าเมืองประเทศเกาหลีใต้จะมีการสุ่มตรวจ และอาจมีการเรียกไปสัมภาษณ์ ในการที่ทางตรวจคนเข้าเมืองเรียกสัมภาษณ์นั้น ขึ้นอยู่กับทางตรวจคนเข้าเมืองเป็นผู้พิจารณา และอยู่ในดุลพินิจของทางเจ้าหน้าที่ ตม. ทางบริษัททัวร์ ไม่สามารถเข้าไปแทรกแซงในส่วนนี้ได้ \*\*

\*\*\* ทัวร์ครั้งนี้มีวัตถุประสงค์เพื่อการท่องเที่ยวเป็นหมู่คณะเท่านั้น ถ้าลูกค้าต้องการแยกตัวออกจากกรุ๊ปทัวร์ ทางบริษัทจะคิดค่าดำเนินการในการแยกท่องเที่ยวเอง 300 USD ต่อท่าน \*\*\*

### **\*\*หมายเหตุ\*\***

1. รับเฉพาะผู้มีวัตถุประสงค์เพื่อการท่องเที่ยว ค่าทัวร์ที่จ่ายให้กับผู้จัด เป็นการชำระแบบจ่ายชำระขาด และผู้จัดได้ชำระให้กับสายการบินและสถานที่ต่างๆ แบบชำระขาดเช่นกันก่อนออกเดินทาง ฉะนั้นหากท่านไม่ได้ร่วมเดินทางหรือใช้บริการตามรายการไม่ด้วยสาเหตุใดหรือได้รับการปฏิเสธการเข้าหรือออกนอกเมืองจากประเทศในรายการ (ประเทศไทยและประเทศเกาหลีใต้) ทางผู้จัดขอสงวนสิทธิ์การคืนเงินส่วนใด ๆ รวมทั้งค่าตัวเครื่องบินให้แก่ท่าน **\*\*\*และทางบริษัทขอสงวนสิทธิ์ ราคานี้เฉพาะนักท่องเที่ยวชาวไทยเท่านั้น ถ้าหากเป็นชาวต่างชาติ จะต้องเพิ่มจากราคาค่าทัวร์ปกติอีก 100 USD\*\*** กรณีตัดกรุ๊ปเหมาที่เป็นเด็กนักเรียน นักศึกษา ครู ธุรกิจขายตรงเครื่องสำอางค์ หมอ พยาบาล ชาวต่างชาติ หรือกรุ๊ปที่มีการขอลงงาน **\*\*จะต้องสอบถามราคาใหม่ทุกครั้ง\*\***
2. หากมีเพื่อนหรือญาติของท่านต้องการร่วมเดินทางท่องเที่ยวระหว่างท่องเที่ยวในประเทศเกาหลี หรือปัญหาต่างๆ ตลอดจนขอแนะนำกรุณาติดต่อเจ้าหน้าที่ที่รับผิดชอบ หากท่านมีความจำเป็นต้องรับฝากของจากผู้อื่นเพื่อที่จะนำไปยังประเทศนั้นๆ หรือนักกลับประเทศไทย ควรตรวจสอบของนั้นว่าต้องไม่เป็นสิ่งของผิดกฎหมาย ซึ่งของผิดกฎหมายบางประเภท อาจมีโทษถึงขั้นประหารชีวิต เจ้าหน้าที่จะไม่รับฝากกระเป๋าหรือสิ่งของใดใด
3. โรงแรมที่พักที่ประเทศเกาหลีใต้จะมีการสลับปรับเปลี่ยนขึ้นอยู่กับความเหมาะสมเป็นหลักโดยคำนึงถึงผลประโยชน์ลูกค้าเป็นหลัก
4. ประเทศเกาหลีใต้จะมีช่างภาพมาถ่ายรูป และช่วยดูแลอำนวยความสะดวกตลอดการเดินทาง และวันสุดท้ายช่างภาพจะนำภาพถ่ายมาจำหน่ายกับลูกค้า หากว่าท่านใดสนใจสามารถซื้อได้ แต่ถ้าท่านใดไม่สนใจก็ไม่ต้องซื้อ เพราะทางบริษัททัวร์ไม่มีการบังคับลูกค้าซื้อแต่อย่างใด แต่เป็นการบอกกล่าวล่วงหน้า

รายการท่องเที่ยวนี้อาจมีการเปลี่ยนแปลง หรือสลับสับเปลี่ยนกันได้ พิจารณาตามความเหมาะสม โดยอยู่ในดุลยพินิจของหัวหน้าทัวร์และผู้

ประสานงานท้องถิ่นในครั้งนั้นๆ โดยจะยึดถือประโยชน์ของท่านเป็นสำคัญ และขึ้นอยู่กับสภาพการณ์ปัจจุบัน





smartworld  
HOLIDAY

42/37 Moo 5, Lam Lukka II Road., Kookot, Lam Lukka, Pathumthani 12130  
Tel: 02 987 7074-5 Fax: 02 987 5564 Mobile: 087 496 9977  
Website: www.smartworldholiday.com E-Mail: info@smartworldholiday.com

"We Love To Service"

5. ทัวร์ครั้งนี้มีวัตถุประสงค์เพื่อการท่องเที่ยวเป็นหมู่คณะเท่านั้น ถ้าลูกค้าต้องการแยกตัวออกจากกรุ๊ปทัวร์ โดยไม่ลงร้านช้อปปิ้ง เช่น น้ำมันสน / ร้านโสม / ฮีตเกนามู / คอสเมติก / อะเมทิส ทางบริษัทจะคิดค่าดำเนินการในการแยกท่องเที่ยวเอง 300 USD ต่อท่าน

จากมาตรการยกเว้นวีซ่าเข้าประเทศเกาหลีให้กับคนไทย ผู้ที่ประสงค์จะพำนักระยะสั้นในประเทศเกาหลีไม่เกิน 90 วัน ไม่ว่าจะด้วยวัตถุประสงค์เพื่อการท่องเที่ยว เยี่ยมญาติ หรือธุรกิจ จะต้องยื่นเอกสารในขั้นตอนการตรวจเข้าเมือง เพื่อยืนยันการมีคุณสมบัติการเข้าประเทศเกาหลี\* ดังต่อไปนี้

- พาสปอร์ตจะต้องมีอายุมากกว่า 6 เดือน นับจากวันไปถึง
- ตัวเครื่องบินขาออกจากระเทศเกาหลี ทางทัวร์จัดเตรียมให้
- สิ่งที่ยืนยันว่าท่านสามารถรับผิดชอบค่าใช้จ่ายที่อาจเกิดขึ้นในระหว่างที่พำนักในประเทศเกาหลีได้ (เช่น เงินสด บัตรเครดิต เป็นต้น)
- ชื่อ ที่อยู่ และหมายเลขติดต่อในระหว่างที่พำนักในประเทศเกาหลี (เช่น คนรู้จัก โรงแรม และอื่นๆ) ทางทัวร์จัดเตรียมให้
- กำหนดการเดินทางระหว่างที่พำนักในประเทศเกาหลี ทางทัวร์จัดเตรียมให้

- ค่าตั๋วเครื่องบินไป-กลับ พร้อมคณะ
- ค่าภาษีสนามบินทุกแห่งที่มี
- ค่าน้ำหนักกระเป๋าสัมภาระท่านละไม่เกิน 20 กก.
- ค่ารถรับ-ส่ง และนำเที่ยวตามรายการ
- ค่าที่พักตามที่ระบุในรายการ พักห้องละ 2 ท่าน
- ค่าเข้าชมสถานที่ต่างๆ ตามรายการ
- ค่าอาหารตามมือที่ระบุในรายการ
- ค่าจ้างมัคคุเทศก์คอยบริการตลอดการเดินทาง
- ค่าประกันอุบัติเหตุระหว่างเดินทาง วงเงินท่านละ 1,000,000 บาท (เงื่อนไขตามกรมธรรม์)

#### อัตราค่าบริการนี้ไม่รวม

- ค่าใช้จ่ายส่วนตัวนอกเหนือจากรายการที่ระบุ เช่น ค่าทำหนังสือเดินทาง , ค่าโทรศัพท์ , ค่าโทรศัพท์ทางไกล , ค่าอินเตอร์เน็ต , ค่าซักรีด , มินิบาร์ในห้อง รวมถึงค่าอาหารและเครื่องดื่มที่สั่งเพิ่มนอกเหนือรายการ (กรุณาสอบถามจากหัวหน้าทัวร์ก่อนการใช้บริการ)
- ค่าทิปคนขับรถ หัวหน้าทัวร์ และมัคคุเทศก์ท้องถิ่น
- ค่าภาษีมูลค่าเพิ่ม 7% และภาษีหัก ณ ที่จ่าย 3%
- ค่าวีซ่าสำหรับพาสปอร์ตต่างดาว

#### เอกสารประกอบในการยื่นวีซ่า

- 1) พาสปอร์ต
- 2) ใบประจำตัวคนต่างดาว
- 3) ใบสำคัญถิ่นที่อยู่
- 4) สำเนาทะเบียนบ้าน(ถ้ามี)
- 5) สมุดบัญชีเงินฝาก(ถ้ามี)
- 6) รูปถ่ายสีขนาด 2 นิ้ว 2 รูป

(สำหรับหนังสือเดินทางต่างดาว เจ้าของหนังสือเดินทางต้องทำเรื่องแจ้งเข้า-ออกด้วยตนเองก่อนจะยื่นวีซ่า)

#### เงื่อนไขการชำระค่าบริการ

1. นักท่องเที่ยวหรือเอเจนซี่ต้องชำระเงินมัดจำเป็นเงินจำนวน 10,000 บาทต่อท่าน เพื่อสำรองที่นั่ง ภายใน 3 วันหลังจากการจอง
2. นักท่องเที่ยวหรือเอเจนซี่ต้องชำระค่าบริการส่วนที่เหลือทั้งหมดก่อนวันเดินทางอย่างน้อย 30 วัน กรณีนักท่องเที่ยวหรือเอเจนซี่ไม่ชำระเงิน หรือชำระเงินไม่ครบภายในกำหนด รวมถึงกรณีเช็คของท่านถูกปฏิเสธการจ่ายเงินไม่ว่ากรณีใดๆ ให้ถือว่านักท่องเที่ยวสละสิทธิ์การเดินทางในทัวร์นั้นๆ
3. กรณีที่นักท่องเที่ยวหรือเอเจนซี่ จองการเดินทางน้อยกว่า 30 วัน จะต้องชำระครบเต็มจำนวนเลย

รายการท่องเที่ยวนี้อาจมีการเปลี่ยนแปลง หรือสลับสับเปลี่ยนกันได้ พิจารณาตามความเหมาะสม โดยอยู่ในดุลยพินิจของหัวหน้าทัวร์และผู้ประสานงานท้องถิ่นในครั้งนั้นๆ โดยจะยึดถือประโยชน์ของท่านเป็นสำคัญ และขึ้นอยู่กับสภาพการณ์ปัจจุบัน



**smartworld**  
**HOLIDAY**

42/37 Moo 5, Lamlukka II Road, Kookot, Lamlukka, Pathumthani 12130  
Tel: 02 987 7074-5 Fax: 02 987 5564 Mobile: 087 496 9977  
Website: www.smartworldholiday.com E-Mail: info@smartworldholiday.com

"We Love To Service"

4. การติดต่อใดๆ กับทางบริษัท เช่น แฟกซ์, อีเมล, หรือจดหมายฯ ต้องทำในวันเวลาทำการของทางบริษัท ดังนี้ วันจันทร์ ถึง ศุกร์ เวลา 9.00 น. – 18.00 น. และวันเสาร์ เวลา 9.00 น. – 14.00 น. นอกจากวันเวลาดังกล่าวและวันหยุดนักขัตฤกษ์ที่รัฐบาลประกาศในปีนั้นๆถือว่าเป็นวันหยุดทำการของทางบริษัท

#### **เงื่อนไขการยกเลิกการเดินทาง**

- กรณีที่นักท่องเที่ยวหรือเอเจนซี่ต้องการขอยกเลิกการเดินทาง หรือเลื่อนการเดินทาง นักท่องเที่ยวหรือเอเจนซี่(ผู้มีชื่อในเอกสารการจอง) จะต้องแฟกซ์ อีเมล หรือเดินทางมาเซ็นเอกสารการยกเลิกที่บริษัทอย่างใดอย่างหนึ่งเพื่อแจ้งยกเลิกการจองกับทางบริษัทเป็นลายลักษณ์อักษร ทางบริษัทไม่รับยกเลิกการจองผ่านทางโทรศัพท์ไม่ว่ากรณีใดๆ
- กรณีนักท่องเที่ยวหรือเอเจนซี่ต้องการขอรับเงินค่าบริการคืน นักท่องเที่ยวหรือเอเจนซี่ (ผู้มีชื่อในเอกสารการจอง) จะต้องแฟกซ์ อีเมล หรือเดินทางมาเซ็นเอกสารการขอรับเงินคืนที่บริษัทอย่างใดอย่างหนึ่งเพื่อทำเรื่องขอรับเงินค่าบริการคืน โดยแนบหนังสือมอบอำนาจพร้อมหลักฐานประกอบการมอบอำนาจ หลักฐานการชำระค่าบริการต่างๆ และหนังสือมอบอำนาจที่ดำเนินการให้นำเงินเข้าให้ครบถ้วน

#### **โดยมีเงื่อนไขการคืนเงินค่าบริการดังนี้**

- ยกเลิกก่อนวันเดินทางไม่น้อยกว่า 30 วัน คืนเงินค่าบริการร้อยละ 100 ของเงินค่าบริการ
  - ยกเลิกก่อนวันเดินทางไม่น้อยกว่า 15 วัน คืนเงินค่าบริการร้อยละ 50 ของเงินค่าบริการ
  - ยกเลิกก่อนวันเดินทางน้อยกว่า 15 วัน ไม่คืนเงินค่าบริการที่ชำระแล้วทั้งหมด
- ทั้งนี้ ทางบริษัทจะหักค่าใช้จ่ายที่ได้จ่ายจริงจากค่าบริการที่ชำระแล้วเนื่องในการเตรียมการจัดการนำเที่ยวให้นักท่องเที่ยว เช่น การสำรองที่นั่งตัวเครื่องบิน การจองที่พัก ฯลฯ

1. การเดินทางที่ต้องการันต์มัดจำหรือซื้อขาดแบบมีเงื่อนไข หรือเที่ยวบินเหมาลำ Charter Flight หรือ Extra Flight กับสายการบิน หรือผ่านตัวแทนในประเทศหรือต่างประเทศ จะไม่มีการคืนเงินมัดจำหรือค่าบริการทั้งหมด
2. การติดต่อใดๆ กับทางบริษัท เช่น แฟกซ์ อีเมล หรือจดหมายฯ ต้องทำในวันเวลาทำการของทางบริษัท ดังนี้ วันจันทร์ ถึงศุกร์ เวลา 9.00 น. – 18.00 น. และวันเสาร์ เวลา 9.00 น. – 14.00 น. นอกจากวันเวลาดังกล่าวและวันหยุดนักขัตฤกษ์ที่รัฐบาลประกาศในปีนั้นๆถือว่าเป็นวันหยุดทำการของทางบริษัท
3. ทางบริษัทขอสงวนสิทธิ์ในการยกเลิกการเดินทางกรณีมีนักท่องเที่ยวเดินทางไม่ถึง 15 คน

#### **เงื่อนไขและข้อกำหนดอื่นๆ**

1. ทัวร์นี้สำหรับผู้มีวัตถุประสงค์เพื่อการท่องเที่ยวเท่านั้น
2. ทัวร์นี้เป็นทัวร์แบบเหมา หากท่านไม่ได้ร่วมเดินทางหรือใช้บริการตามที่ระบุไว้ในรายการไม่ว่าบางส่วนหรือทั้งหมด หรือถูกปฏิเสธการเข้า-ออกเมืองด้วยเหตุผลใดๆ ทางบริษัทจะไม่คืนเงินค่าบริการไม่ว่าบางส่วนหรือทั้งหมดให้แก่ท่าน
3. ทางบริษัทขอสงวนสิทธิ์ในการยกเลิกการเดินทางในกรณีที่นักท่องเที่ยวร่วมเดินทางน้อยกว่า 15 ท่าน โดยจะแจ้งให้นักท่องเที่ยวหรือเอเจนซี่ทราบล่วงหน้าอย่างน้อย 7 วันก่อนการเดินทางสำหรับประเทศที่ไม่มีวีซ่า และอย่างน้อย 10 วันก่อนการเดินทางสำหรับประเทศที่มีวีซ่า แต่หากทางนักท่องเที่ยวทุกท่านยินดีที่จะชำระค่าบริการเพิ่มจากการที่มีนักท่องเที่ยวร่วมเดินทางน้อยกว่าที่ทางบริษัทกำหนดเพื่อให้คณะเดินทางได้ ทางเรายินดีที่จะให้บริการต่อไป
4. ทางบริษัทขอสงวนสิทธิ์ไม่รับผิดชอบค่าเสียหายจากความผิดพลาดในการสะกดชื่อ นามสกุล คำนำหน้าชื่อ เลขที่หนังสือเดินทาง และอื่นๆ เพื่อใช้ในการจองตั๋วเครื่องบิน ในกรณีที่นักท่องเที่ยวหรือเอเจนซี่มิได้ส่งหนังสือเดินทางให้กับทางบริษัทพร้อมการชำระเงินมัดจำ
5. ทางบริษัทขอสงวนสิทธิ์ในการเปลี่ยนแปลงรายการการเดินทางตามความเหมาะสม เพื่อให้สอดคล้องกับสถานการณ์ ภูมิอากาศ และเวลา ณ วันที่เดินทางจริงของประเทศที่เดินทาง ทั้งนี้ บริษัทจะคำนึงถึงความปลอดภัยของนักท่องเที่ยวส่วนใหญ่เป็นสำคัญ
6. ทางบริษัทขอสงวนสิทธิ์ไม่รับผิดชอบใดๆ ต่อความเสียหายหรือค่าใช้จ่ายใดๆ ที่เพิ่มขึ้นของนักท่องเที่ยวที่มีได้เกิดจากความผิดพลาดของทางบริษัท เช่น ภัยธรรมชาติ การจลาจล การนัดหยุดงาน การปฏิวัติ อุบัติเหตุ ความเจ็บป่วย ความสูญหายหรือเสียหายของสัมภาระ ความล่าช้า เปลี่ยนแปลง หรือการบริการของสายการบิน เหตุสุดวิสัยอื่น เป็นต้น
7. อัตราค่าบริการนี้คำนวณจากอัตราแลกเปลี่ยนเงินตราต่างประเทศ ณ วันที่ทางบริษัทเสนอราคา ดังนั้น ทางบริษัทขอสงวนสิทธิ์ในการปรับราคาค่าบริการเพิ่มขึ้น ในกรณีที่มีการเปลี่ยนแปลงอัตราแลกเปลี่ยนเงินตราต่างประเทศ ค่าตัวเครื่องบิน ค่าภาษีเชื้อเพลิง ค่าประกันภัยสายการบิน การเปลี่ยนแปลงเที่ยวบิน ฯลฯ
8. มัคคุเทศก์ พนักงาน หรือตัวแทนของทางบริษัท ไม่มีอำนาจในการให้คำสัญญาใดๆ แทนบริษัท เว้นแต่มีเอกสารลงนามโดยผู้มีอำนาจของบริษัทกำกับเท่านั้น

#### **ข้อแนะนำก่อนการเดินทาง**

- กรุณาแยกของเหลว, เจล, สเปรย์ ที่จะนำติดตัวขึ้นเครื่องบิน ต้องมีขนาดบรรจุภัณฑ์ไม่เกิน 100 มิลลิลิตรต่อชิ้น และรวมกันทุกชิ้นไม่เกิน 1,000 มิลลิลิตร โดยแยกใส่ถุงพลาสติกใสซึ่งมีซิปล็อคปิดสนิท และสามารถนำออกมาให้เจ้าหน้าที่ตรวจได้อย่างสะดวก ณ จุดเช็คอินฟรี อนุญาตให้ถือได้ท่านละ 1 ใบเท่านั้น ถ้าสิ่งของดังกล่าวมีขนาดบรรจุภัณฑ์มากกว่าที่กำหนดจะต้องใส่กระเป๋าใบใหญ่ และฝากเจ้าหน้าที่โหลดใต้ท้องเครื่องบินเท่านั้น

รายการท่องเที่ยวนี้อาจมีการเปลี่ยนแปลง หรือสลับสับเปลี่ยนกันได้ พิจารณาตามความเหมาะสม โดยอยู่ในดุลยพินิจของหัวหน้าทัวร์และผู้ประสานงานท้องถิ่นในครั้งนั้นๆ โดยจะยึดถือประโยชน์ของท่านเป็นสำคัญ และขึ้นอยู่กับสภาพการณ์ปัจจุบัน



smartworld  
HOLIDAY

42/37 Moo 5, Lam Lukka 11 Road. , Kookot , Lam Lukka , Pathumthani 12130  
Tel: 02 987 7074-5 Fax: 02 987 5564 Mobile: 087 496 9977  
Website: [www.smartworldholiday.com](http://www.smartworldholiday.com) E-Mail: [info@smartworldholiday.com](mailto:info@smartworldholiday.com)

"We Love To Service"

- สิ่งของที่มีลักษณะคล้ายกับอาวุธ เช่น กรรไกรตัดเล็บ , มีดพก , แหวน , อุปกรณ์กีฬาฯ จะต้องใส่กระเป๋าใบใหญ่และฝากเจ้าหน้าที่โหลดใต้ท้องเครื่องบินเท่านั้น
- ประเทศเกาหลี มีกฎหมายห้ามนำผลิตภัณฑ์ที่ทำมาจากพืช และเนื้อสัตว์ทุกชนิดเข้าประเทศ เช่น ผัก , ผลไม้สด , ไข่ , เนื้อสัตว์ , ไส้กรอกฯ เพื่อเป็นการป้องกันโรคติดต่อที่จะมาจากสิ่งเหล่านี้ หากเจ้าหน้าที่ตรวจพบ จะต้องเสียค่าปรับในอัตราที่สูงมาก

รายการท่องเที่ยวนี้อาจมีการเปลี่ยนแปลง หรือสลับสับเปลี่ยนกันได้ พิจารณาตามความเหมาะสม โดยอยู่ในดุลยพินิจของหัวหน้าทัวร์และผู้  
ประสานงานท้องถิ่นในครั้งนั้นๆ โดยจะยึดถือประโยชน์ของท่านเป็นสำคัญ และขึ้นอยู่กับสภาพการณ์ปัจจุบัน