



smartworld
HOLIDAY

42/37 Moo 5, Lamlukka 11 Road., Kookot, Lamlukka, Pathumthani 12130
Tel: 02 987 7074-5 Fax: 02 987 5564 Mobile: 087 496 9977
Website: www.smartworldholiday.com E-Mail: info@smartworldholiday.com

"We Love To Service"

เกี่ยวกับเรา...ไม่มีวันสิ้นสุด

ไต้หวัน นานโดว เจียอี้ ไทจง ไทเป

6D4N

เที่ยวไต้หวันสุดคุ้ม !! ราคาสบายกระเป๋า สัมผัสความงามของอาลีซาน
ส่องเรือทะเลสาบสุริยัน-จันทร์รา ช้อปปิ้งจัดเต็ม !! เช็กอินครบทุกไฮท์ไลท์

ZTPE01



nokscoot

เสิร์ฟ อินดี้ตัวพ่อ



เมษายน - กรกฎาคม 2562

เม.ย. 62	03, 10, 13, 27, 30
พ.ค. 62	08, 15, 22
มิ.ย. 62	05, 19
ก.ค. 62	03, 13, 24

พิเศษ!! บุฟเฟ่ต์ชาบูไต้หวัน และเสี่ยวหลงเปา

- ส่องเรือทะเลสาบสุริยัน-จันทร์รา • วัดพระถังซำจั๋ง • วัดเหวียนหนู่ • ปล่อยโคมขงหมิง
- อุทยานอาลีซาน • วัดหลงซานซือ • อนุสรณ์สถานเจียงไคเช็ค • ดึงโกเป 101
- หมู่บ้านโบราณเฉาเฟิ่น • ฟังเจียไต้มาร์เก็ต • ซื่อหลินไต้มาร์เก็ต • ซีเหมินติง



น้ำหนักกระเป๋า
PU-กลับ



เครื่องลำใหญ่
415 ที่นั่ง



พักรองแรม
4 ดาว

เริ่มต้น

15,999



smartworld
HOLIDAY

42/37 Moo 5, Lam Lukka 11 Road., Kookot, Lam Lukka, Pathumthani 12130
Tel: 02 987 7074-5 Fax: 02 987 5564 Mobile: 087 496 9977
Website: www.smartworldholiday.com E-Mail: info@smartworldholiday.com

"We Love To Service"

วันแรก กรุงเทพฯ – สนามบินดอนเมือง

23.00 น. นัดหมายคณะพร้อมกัน ณ ท่าอากาศยานดอนเมือง อาคาร 1 ชั้น 3 เคาน์เตอร์ 5 ประตู 5 สายการบินนกสกู๊ต ซึ่งจะมีเจ้าหน้าที่คอยต้อนรับ และบริการช่วยเหลือเรื่องของกระเป๋าเดินทาง พร้อมทั้งเช็คอินรับบัตรที่นั่งบนเครื่องบิน

วันที่สอง สนามบินเกาหยวน – เมืองหนานโถว – วัดจงไถจางซือ – ล่องเรือทะเลสาบสุรียัน จันทรา – วัดพระถังซัมจั๋ง – วัดเหวินหู – เมืองเจียอี้

02.15 น. บินลัดฟ้าสู่ประเทศไต้หวันโดย สายการบินนกสกู๊ต เที่ยวบินที่ **XW182** (ไม่มีบริการอาหาร และเครื่องดื่มนบนเครื่อง) (ใช้ระยะเวลาบิน 4 ชั่วโมงโดยประมาณ)

ไฟลท์บิน XW182 เดือนเมษายน – เดือนมิถุนายน 2562 ในวันพฤหัสบดี เปลี่ยนเวลาบินเป็นเวลา 04.00 น. – 08.55 น.

**** (สายการบินนกสกู๊ตจะมีการปรับเปลี่ยนเวลาการเดินทาง ตามตารางของสายการบิน ดังนั้น โปรดตรวจสอบรายละเอียดวันเดินทางของท่านกับเจ้าหน้าที่อีกครั้ง) ****

07.05 น. เดินทางถึง **สนามบินเกาหยวน** ณ ประเทศไต้หวัน หลังจากผ่านขั้นตอนของด่านศุลกากร พร้อมรับกระเป๋าสัมภาระแล้วนั้น นำคณะเดินทางสู่ **เมืองหนานโถว (Nantou)** โดยรถโค้ชปรับอากาศ ซึ่ง เมืองหนานโถว ถือได้ว่าเป็นมณฑลที่ใหญ่ที่สุดของประเทศไต้หวัน และได้รับการตั้งชื่อเล่นว่า Mother Earth of Taiwan (แผ่นดินแม่แห่งไต้หวัน)

เช้า บริการอาหารเช้า ด้วยเมนูแซนวิช + ชาไต้หวัน (1)

ระหว่างทางนำท่าน เทียวชม **วัดจงไถจางซือ (Chung Tai Chan Monastery)** ซึ่งถือว่าเป็นวัดที่ใหญ่ที่สุดในโลก งบประมาณสร้างกว่าหมื่นล้านบาท มีความสูง 150 เมตร ออกแบบโดยวิศวกรคนเดียวกับตึก 101 มีโครงสร้างที่แข็งแกร่งมาก เมื่อปี 1999 เกิดแผ่นดินไหวอย่างรุนแรงที่เมืองหนานโถว พสุธาแยก และเกิดธรณีสูบกลืนหมู่บ้านหายไป แต่วัดจงไถจางซือนี้กลับไม่เป็นอะไรเลย สร้างความศรัทธาให้กับชาวไต้หวันมาก มีห้องเรียนกว่า 1,000 ห้อง เพื่อให้พระสงฆ์ได้ศึกษาพระธรรม นำท่านกราบ นมัสการสิ่งศักดิ์สิทธิ์ภายในวัด





smartworld
HOLIDAY

42/37 Moo 5, Lamukka 11 Road., Kookot, Lamukka, Pathumthani 12130
Tel: 02 987 7074-5 Fax: 02 987 5564 Mobile: 087 496 9977
Website: www.smartworldholiday.com E-Mail: info@smartworldholiday.com

"We Love To Service"

กลางวัน
บ่าย

บริการอาหารกลางวัน ณ กัสดาคาร บริการท่านด้วยเมนู บุฟเฟ่ต์ชาบูไต้หวัน (2)

นำท่านล่องเรือสำหรับคณะ **ล่องทะเลสาบสุรียัน-จันทรา (Sun Moon Lake)** เป็นสถานที่ท่องเที่ยวอีกจุดหนึ่งที่เป็นที่นิยมของชาวไต้หวัน รอบๆ ทะเลสาบแห่งนี้จะมีจุดสำคัญที่ท่องเที่ยวมากมาย ทะเลสาบแห่งนี้มีความยาวถึง 33 กิโลเมตร นำท่านล่องเรือชมบรรยากาศและชมเกาะที่เล็กที่สุดในโลก และนำคณะนมัสการพระอัฐิของพระถังซัมจั๋งที่ **วัดพระถังซัมจั๋ง** ที่อันเชิญมาจากชมพูทวีป



กรณีถ้าทะเลสาบสุรียัน-จันทรา ทำการปิดไม่ให้อาการล่องเรือ ทางบริษัทจะทำการคืนเงินประมาณ 50 NTD/ท่าน



แวะพักเหนื่อย หาของอร่อยทานที่ทำเรือก่อนขึ้นไปนมัสการพระถังซัมจั๋ง แนะนำไข่ม้วนใบชาสูตรอามา ถือเป็นของทานเล่นอีกหนึ่งอย่างที่ควรค่าแก่การไปลิ้มลอง ด้วยสูตรเฉพาะตัวของอามา และขั้นตอนที่พิถีพิถันในทุกขั้นตอน ตั้งแต่การต้มไข่ที่อามาจะต้มพร้อมกับสมุนไพรต่างๆ รวมถึงเห็นหลินจือ ทำให้เมื่อชิมไปคำแรกจะได้อกลิ่นหอมของสมุนไพรพร้อมกับรสชาติเค็มนิดหน่อยของตัวซอส รวมๆ แล้วเข้ากันและอร่อยสุด ร้านอามาเป็นร้านเดียวที่ได้รับอนุญาตให้สามารถเปิดขายไต้หวันเกาะ และมีสาขาที่นี้ที่เดียวเท่านั้น



นำท่านนมัสการสิ่งศักดิ์สิทธิ์ที่ **วัดเหวินหวู่ (Wen Wu Temple)** หรืออีกหนึ่งชื่อเรียกที่รู้จักกันในนาม วัดกวนอู เป็นวัดที่มีชื่อเสียงอีกแห่งหนึ่งของไต้หวัน ตั้งอยู่ที่เมืองหนานโกว เป็นที่ประดิษฐานรูปปั้นของ **ศาสดาขงจื้อ (เทพเจ้าแห่งปัญญา) และเทพกวนอู (เทพเจ้าแห่งความซื่อสัตย์)** เป็นที่นิยมในหมู่นักท่องเที่ยวและคนไต้หวัน หากใครที่ได้มาเยือนยังเมืองหนานโกว จะต้องไม่พลาดที่จะมาสักการะสิ่งศักดิ์สิทธิ์ ณ วัดแห่งนี้



smartworld
HOLIDAY

42/37 Moo 5, Lamlukka 11 Road., Kookot, Lamlukka, Pathumthani 12130
Tel: 02 987 7074-5 Fax: 02 987 5564 Mobile: 087 496 9977
Website: www.smartworldholiday.com E-Mail: info@smartworldholiday.com

"We Love To Service"



นำทุกท่านเยี่ยมชม ภายในวัดทุกท่านจะพบกับ สิงโตหินอ่อน 2 ตัว ตั้งอยู่ด้านหน้าของวัด มีมูลค่ามากถึง 1 ล้านเหรียญได้ทุกวัน ซึ่งแสดงให้เห็นถึงพลังของความยิ่งใหญ่





smartworld
HOLIDAY

42/37 Moo 5, Lamukka 11 Road. , Kookot , Lamukka , Pathumthani 12130
Tel: 02 987 7074-5 Fax: 02 987 5564 Mobile: 087 496 9977
Website: www.smartworldholiday.com E-Mail: info@smartworldholiday.com

"We Love To Service"

และหากทุกท่านหันหน้ามองไปยังด้านหน้าของวัด **ทุกท่านสามารถชมวีของทะเลสาบสุริยัน-จันทร์รา** เพราะ **วัดเหรินหู่ถื่อได้ว่าเป็นอีกหนึ่งจุดพิกัดที่สามารถชมวีทะเลสาบได้อย่างสวยงาม**



จากนั้นนำทุกท่านไปยังภายในวัดเพื่อสักการะบูชาสิ่งศักดิ์สิทธิ์ภายในวัด ซึ่งจะแบ่งออกเป็น 3 จุดด้วยกัน ดังนี้



จุดที่หนึ่ง : องค์เทพเจ้ากวนอู ในท่านั่งบนบัลลังค์ ชาวจีนและชาวไต้หวันมักนิยมมาขอพรเกี่ยวกับเรื่องของ ประสบความสำเร็จในหน้าที่การงาน กิจการเจริญรุ่งเรือง แคล้วคลาดจากภัยอันตราย เป็นต้น ตรงจุดนี้คนไต้หวันมัก นิยมนำหยกตาแมว กระเป่า กระเป่าเงิน มาวนรอบกระถางรูป 3 รอบ เพื่อเป็นการเรียกเงินเรียกทอง และเสริมบารมี ของหยกตาแมว



จุดที่สอง : หรือวิหารอุ๋เจิง จะมีองค์เทพเจ้ากวนอูในท่านั่งบนบัลลังค์คู่กับองค์เทพเจ้าขงจื้อ ตรงจุดนี้มัก นิยมขอพรเกี่ยวกับการศึกษา การเรียน หรือเกี่ยวกับสติปัญญา



จุดที่สาม : หรือวิหาร ต้าเจิง เป็นที่ประดิษฐานขององค์เทพเจ้าขงจื้อ ตรงจุดนี้มักนิยมขอพรเกี่ยวกับการศึกษา การเรียน หรือเกี่ยวกับสติปัญญา



smartworld
HOLIDAY

42/37 Moo 5, Lamukka 11 Road., Kookot, Lamukka, Pathumthani 12130
Tel: 02 987 7074-5 Fax: 02 987 5564 Mobile: 087 496 9977
Website: www.smartworldholiday.com E-Mail: info@smartworldholiday.com

"We Love To Service"



หลังจากนั้นนำคณะเดินทางสู่ **เมืองเจียอี้ (Chiayi)** เมืองที่ถูกล้อมรอบไปด้วยภูเขาและทะเล เจียอี้เป็นเมืองที่มีแหล่งธรรมชาติที่มีชื่อเสียงโด่งดังไปทั่วโลกถึง 3 อุทยาน ซึ่งทั้ง 3 อุทยานนั้นมีทัศนียภาพที่โดดเด่นและสวยงามแตกต่างกันไป "จากภูเขาสู่ที่ราบ จากที่ราบสู่วิหะเล"

ค่ำ

บริการอาหารค่ำ ณ ภัตตาคาร เมนูอาหารจีนท้องถิ่น (3)
นำท่านเข้าสู่ที่พัก... SANKAI KAN HOTEL หรือเทียบเท่า

วันที่สาม

เมืองเจียอี้ – ร้านชา – อุทยานแห่งชาติอาลีซาน – เมืองไทจง – ฟังเจียในท์มาร์เก็ต

เช้า

บริการอาหารเช้า ณ ห้องอาหารของโรงแรม (4)

นำคณะเดินทางสู่ **อุทยานแห่งชาติอาลีซาน (Alishan National Scenic Area)** ระหว่างทางท่านจะได้ชมวิวยไรชาอาลีซานที่มีชื่อเสียงสลับกับภูเขาน้อยใหญ่อันสวยงาม จากนั้นพาท่านแวะชิมชาอาลีซานที่ **ร้านชา (Tea Shop)** ชาที่ขึ้นชื่อที่สุดของไต้หวัน มีรสชาติดหอม มีสรรพคุณช่วยละลายไขมัน ปลูกบนเขาอาลีซานในระดับความสูงเป็นพันเมตรจากระดับน้ำทะเล และเป็นของฝากที่คนไทยนิยมซื้อกลับเป็นของฝาก เดินทางต่อสู่อุทยานแห่งชาติอาลีซาน

กลางวัน

บริการอาหารกลางวัน ภายในอุทยานฯ อาลีซาน (5)

หลังอาหารกลางวันนำท่านชมจุดท่องเที่ยวสำคัญต่างๆ ภายในอุทยานฯ อาลีซาน ซึ่งเป็นอุทยานที่มีความสวยงามและมีชื่อเสียงที่สุดของไต้หวัน **อุทยานแห่งชาติอาลีซาน (Alishan National Scenic Area)** เป็นอุทยานที่มีสวยงาม มีความสมบูรณ์ของธรรมชาติอยู่มาก และมีชื่อเสียงที่สุดของไต้หวัน ให้ท่านเดินชมดื่มด่ำกับธรรมชาติของป่าศักดิ์สิทธิ์อาลีซานโดยตลอดเส้นทางท่านจะได้สัมผัสกับกับต้นสนสูงชัน อายุกว่า 1,000 ปี ซากต้นไม้โบราณรูปร่างแปลกตา และต้นไม้نانาพันธุ์ และในช่วงฤดูใบไม้ผลิ เดือน 3 และเดือน 4 ท่านจะได้พบสีชมพูของดอกซากุระที่จะบานสะพรั่งพร้อมกับพรรณไม้อีกนานาชนิด



(ช่วงประมาณเดือนกุมภาพันธ์ – เมษายน ของทุกปี เป็นช่วงฤดูใบไม้ผลิ ดอกซากุระกำลังเบ่งบาน ทั้งนี้ขึ้นอยู่กับสภาพอากาศ)



กรณีถ้าอุทยานปิดไม่ให้เข้าชม ทางบริษัทจะทำการคืนเงินประมาณ 250 NTD/ท่าน



smartworld
HOLIDAY

42/37 Moo 5, Lamukka 11 Road. , Kookot , Lamukka , Pathumthani 12130
Tel: 02 987 7074-5 Fax: 02 987 5564 Mobile: 087 496 9977
Website: www.smartworldholiday.com E-Mail: info@smartworldholiday.com

"We Love To Service"



จากนั้น **นำท่านนั่งรถไฟโบราณ เพื่อชมวิวธรรมชาติสองฝั่งข้างทาง** โดยรถไฟสายนี้ถูกสร้างขึ้นโดยชาวญี่ปุ่น เพื่อใช้ในการล่าเสียมไม้



และเดินทางมุ่งหน้าสู่ **เมืองไทจง (Taichung)** เมืองที่ใหญ่เป็นอันดับ 3 ของไต้หวันเป็นเมืองที่เป็นศูนย์กลางทางด้านการศึกษา เศรษฐกิจและวัฒนธรรมตามพุทธศาสนา นำท่านเฟลิดเฟลิน ช้อป ชิม ซิล ไปกับ **ฟงเจีย ไนท์ มาร์เก็ต (Fengjia Night Market)** ตั้งอยู่ที่เมืองไทจง บริเวณใกล้มหาวิทยาลัยฟงเจีย **โดยตลาดแห่งนี้ถือได้ว่าเป็นตลาดกลางคืนที่ใหญ่ที่สุดในไต้หวัน มีของขายมากมายให้ทุกท่านได้ช้อปปิ้งกันอย่างจุใจ ไม่ว่าจะ เป็น เสื้อผ้า รองเท้า กระเป๋า เครื่องสำอางค์ อีกทั้งอาหารท้องถิ่น หรืออาหารนานาชาติแบบ Street**



smartworld
HOLIDAY

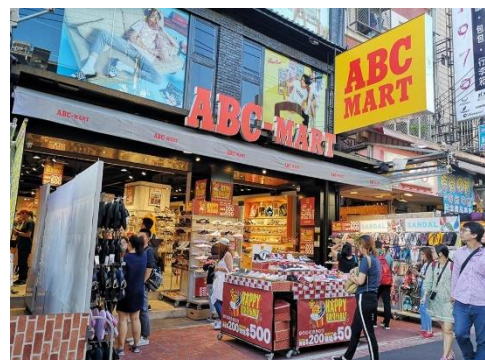
42/37 Moo 5, Lamukka 11 Road., Kookot, Lamukka, Pathumthani 12130
Tel: 02 987 7074-5 Fax: 02 987 5564 Mobile: 087 496 9977
Website: www.smartworldholiday.com E-Mail: info@smartworldholiday.com

"We Love To Service"

Food มากมายที่ดึงดูดนักท่องเที่ยวให้เข้ามาชิม ลิ้มรสของความอร่อย และที่สำคัญและพิเศษสุดๆ ตลาดแห่งนี้มีสินค้าแบรนด์ที่มีมักจะลดราคาได้อย่างถูกสุดๆ อย่างเช่น Onitsuka Tiger ลดราคาเยอะที่สุด และมีแบบให้เลือกมากที่สุดในวัน



มาฟังเจ๊ๆ ในท์มาร์เก็ต แนะนำร้านรองเท้า ABC Mart ศูนย์รวมรองเท้าแบรนด์ต่างๆ เช่น Onitsuka Tiger Adidas Nike Converse เป็นต้น บางรุ่นภายในร้านถือได้ว่ามีราคาที่ถูกกว่าเมื่อเทียบกับรุ่นอื่นๆ ในไทย



คำ

**อิสระอาหารค่ำ ณ ฟังเจ๊ๆ ในท์มาร์เก็ต ให้ท่านได้เลือกรับประทานตามอัธยาศัย
นำท่านเข้าสู่ที่พัก... TALMUD HOTEL หรือเทียบเท่า**

วันที่สี่

เมืองไทเป – ร้านพายสับปะรด – ร้านสร้อยสุขภาพ – วัดหลงชานช้อ - อนุสรณ์สถานเจียงไคเช็ค – ร้านคอสเมติก – ช้อปปิ้งในท์มาร์เก็ต

เช้า

บริการอาหารเช้า ณ ห้องอาหารของโรงแรม (6)

จากนั้นนำท่านเดินทางสู่ **เมืองไทเป (Taipei)** เมืองหลวงประเทศไต้หวันเป็นศูนย์รวมทางด้านต่างๆ ของไต้หวัน ทั้งการศึกษา การค้า อุตสาหกรรม เทคโนโลยี และวัฒนธรรม ไทเปอยู่ตอนเหนือของประเทศ มีประชากรประมาณ 3 ล้านคน นำท่านเลือกซื้อของฝาก **ขนมพายสับปะรด (Pineapple Cake Shop)** ขนมยอดนิยมของไต้หวัน (ขนมพายสับปะรด, ป๊อปคอร์น, เห็ดทอด เป็นต้น) จากนั้นนำท่านแวะชม **ศูนย์สร้อยสุขภาพ (Germanium Shop)** ที่เป็นเครื่องประดับเพื่อสุขภาพ มีทั้งแบบสร้อยข้อมือ และสร้อยคอ มีคุณสมบัติในป้องกันรังสี ช่วยการไหลเวียนของเลือดในร่างกายคนเรา รวมทั้งมีชมหยกไต้หวัน และปะการังแดง เครื่องประดับล้ำค่าของชาวไต้หวัน ตั้งแต่โบราณ นำทุกท่านไปยัง **วัดหลงชาน (Longshan Temple)** เป็นวัดที่เก่าแก่และมีชื่อเสียงของคนไต้หวัน วัดแห่งนี้มีอายุราวๆ เกือบ 300 ปี **คนนิยมมาขอพรเรื่องการทำงาน การเรียน ที่สำคัญเรื่องความรัก เชื่อกันว่าใครที่ไม่ประสบความสำเร็จเรื่องความรัก ให้ขอพรกับเทพเจ้าจันทรา ที่วัดแห่งนี้ แล้วความรักจะกลับมาดีขึ้น**



smartworld
HOLIDAY

42/37 Moo 5, Lamlukka 11 Road., Kookot, Lamlukka, Pathumthani 12130
Tel: 02 987 7074-5 Fax: 02 987 5564 Mobile: 087 496 9977
Website: www.smartworldholiday.com E-Mail: info@smartworldholiday.com

"We Love To Service"



กลางวัน
บ่าย

บริการอาหารกลางวัน ณ ภัตตาคาร พิเศษ!! บริการท่านด้วยเมนู เสี่ยวหลงเปา (6)

จากนั้นนำท่านชม **อนุสรณ์สถานเจียงไคเช็ค (Chiang Kai Shek Memorial Hall)** ที่สร้างขึ้นเพื่อรำลึกถึงอดีตประธานาธิบดีเจียงไคเช็ค ซึ่งใช้เวลาในการสร้างถึง 3 ปี สร้างแล้วเสร็จในปี พ.ศ. 2523 มีพื้นที่ประมาณ 205 ไร่



ท่านสามารถชมชีวประวัติและรูปภาพประวัติศาสตร์สำคัญที่หาได้ยากภายในอนุสรณ์สถาน โดยภายในจะมีรูปปั้นทำจากทองสัมฤทธิ์ประธานาธิบดีเจียงไคเช็คในท่านั่งขนาดใหญ่ที่มีใบหน้ายิ้มแย้ม และจะมี



smartworld
HOLIDAY

42/37 Moo 5, Lam Lukka 11 Road., Kookot, Lam Lukka, Pathumthani 12130
Tel: 02 987 7074-5 Fax: 02 987 5564 Mobile: 087 496 9977
Website: www.smartworldholiday.com E-Mail: info@smartworldholiday.com

"We Love To Service"

ทหารยามเย็นเฝ้าอยู่ 2 นายตลอดเวลา และที่กำแพงด้านในหลังจะมีข้อความปรัชญาทางการเมืองการปกครองของท่านอยู่ 3 คำ คือ จริยธรรม ประชาธิปไตย และวิทยาศาสตร์ **โซนที่ชั้นล่างของอนุสรณ์สถานจะเป็นห้องจัดแสดงประวัติของอดีตประธานาธิบดีเจียงไคเช็ค อีกทั้งยังมีการจัดโชว์สิ่งของเครื่องใช้ รวมถึงภาพถ่าย และอีกหนึ่งพิเศษหากใครได้มาเยี่ยมที่แห่งนี้คือ พิธีเปลี่ยนเวรทหาร ซึ่งจะมีทุกๆ ดันชั่วโมง ตั้งแต่เวลา 10:00 น. - 16:00 น. ของทุกวัน**



หลังจากนั้นนำท่านแวะ **ร้านocosmetik (Cosmetic Shop)** ที่มีเครื่องสำอางรวมถึงพวงยา / น้ำมัน / ยานวดที่ขึ้นชื่อของไต้หวันให้ทุกท่านได้เลือกช้อปปิ้งกันอย่างเต็มที่ จากนั้นนำท่านสนุกสนานกับการช้อปปิ้งในย่าน **ชื้อหลินไนท์มาร์เก็ต (Shilin Night Market)** เป็นตลาดกลางคืนที่ถือว่าใหญ่ที่สุดในกรุงไทเป และมีชื่อเสียงโด่งดังอีกด้วย โดยตลาดแห่งนี้ท่านสามารถเลือกซื้อของกิน ของฝาก เสื้อผ้า รองเท้า เครื่องสำอาง กระเป๋า หรืออื่นๆ อีกมากมาย ด้วยความที่ตลาดแห่งนี้เดินทางสะดวก อยู่ใกล้รถไฟฟ้า MRT ภายในตลาดมีโซนอาหารของท่านหลากหลายมากมาย อยู่บริเวณชั้นใต้ดิน หรือเรียกว่า SHILIN NIGHT MARKET FOOD COURT และของที่ทุกท่านไม่ควรพลาดอยู่ที่แห่งนี้เมื่อมาเยือน ไต้หวันได้แก่ ไก่ทอดยักษ์ HOT-STAR ซึ่งที่ไต้หวันราคาถูกกว่าที่ขายในประเทศไทยบ้านเรามากด้วย อีกทั้งยังถือได้ว่าเป็นต้นกำเนิดของไก่ทอดยักษ์เลยก็ว่าได้ นอกจากนี้ยังมีขนมไข่มุก เต้าหู้เหม็น หรือพวกของทอดต่างๆ



แนะนำของท่านอร่อยๆ ไก่ทอดยักษ์ HOT-STAR ร้านไก่ทอดชื่อดังที่เป็นที่นิยมในนักท่องเที่ยวและคนไต้หวัน ที่ร้านนี้ไก่ทุกชิ้นจะทอดสดใหม่ตลอด ตัวเนื้อไก่มีขนาดแผ่นใหญ่และนุ่มมาก ส่วนตัวแป้งกรอบอร่อยไม่หนานจนเกินไป



ค่า

อิสระอาหารค่ำ ณ ชื้อหลินไนท์มาร์เก็ต ให้ท่านได้เลือกรับประทานตามอัธยาศัย
นำท่านเข้าสู่ที่พัก... **FUSHIN HOTEL** หรือเทียบเท่า



smartworld
HOLIDAY

42/37 Moo 5, Lamukka 11 Road., Kookot, Lamukka, Pathumthani 12130
Tel: 02 987 7074-5 Fax: 02 987 5564 Mobile: 087 496 9977
Website: www.smartworldholiday.com E-Mail: info@smartworldholiday.com

"We Love To Service"

วันที่ห้า เมืองผิงซี – หมู่บ้านโบราณฉือเฟิน - ปล่อยโคมขงหมิง – ถนนโบราณฉือเฟิน – วัดชงชานฉือโย่ว - ดิคไทเป 101- ย่านซีเหมินติง

เช้า บริการอาหารเช้า ณ ห้องอาหารของโรงแรม (7)
พาท่านมุ่งหน้าสู่ **เมืองผิงซี (Pingxi)** หรือที่รู้จักกันในชื่อเส้นทางรถไฟผิงซี โดยเมืองนี้มีชื่อเสียงโด่งดังมาจากภาพยนตร์รักโรแมนติกเรื่อง YOU ARE THE APPLE OF MY EYE เนื่องจากสถานที่แห่งนี้เป็นหนึ่งในฉากที่ปรากฏในภาพยนตร์เรื่องนี้ จึงทำให้ที่นี่ได้ชื่อว่าเป็นหนึ่งในเส้นทางรถไฟสายโรแมนติกของไต้หวันเลยทีเดียว และอีกหนึ่งสถานที่ที่อยู่ในเส้นทางรถไฟผิงซี คือ **หมู่บ้านโบราณฉือเฟิน (Shifen Old Street)** เป็นหมู่บ้านเล็กๆ ตั้งอยู่ในพื้นที่ของเมืองผิงซี เป็นหมู่บ้านที่มีทางรถไฟพาดผ่านกลางหมู่บ้าน ถือว่าเป็นหมู่บ้านที่มีเอกลักษณ์เฉพาะตัว อีกทั้งที่แห่งนี้ยังขึ้นชื่อในเรื่องของการปล่อยโคมลอย หรือ โคมขงหมิง โดยทุกๆ ปี ที่แห่งนี้จะมีการจัดเทศกาล PINGXI SKY LANTERN FESTIVAL ในวันหยวนเซียว หรือวันที่ 15 ของเดือน 1 จากนั้นพาท่าน **ปล่อยโคมขงหมิง**



หัวหน้าทัวร์และไกด์ท้องถิ่นจะทำการแจกโคมขงหมิงให้ทุกท่าน โดยจะแบ่งเป็น 4 คน ต่อ 1 โคม

นอกจากนี้ทุกท่านยังสามารถเดินชม หรือเฟลิดเฟลินไปกับร้านอาหารท้องถิ่น หรือขนมชื่อดังไอศกรีมถั่วตัด และร้านขายของที่ระลึกมากมาย



แนะนำของอร่อย ไอศกรีมถั่วตัด ไอศกรีมรสกะทิที่เข้มข้นถึงใจ โรยด้วยถั่วตัดที่ทำขึ้นสดๆ เมื่อทานคู่กันกับไอศกรีมเข้ากันได้ดีแบบลงตัวสุดๆ เป็นอีกหนึ่งขนมที่มาเยือนไต้หวันต้องลิ้มลอง





smartworld
HOLIDAY

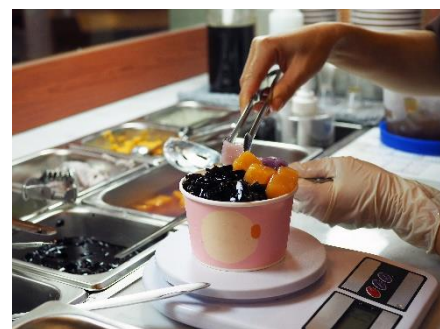
42/37 Moo 5, Lamukka 11 Road., Kookot, Lamukka, Pathumthani 12130
Tel: 02 987 7074-5 Fax: 02 987 5564 Mobile: 087 496 9977
Website: www.smartworldholiday.com E-Mail: info@smartworldholiday.com

"We Love To Service"

เดินทางสู่ **หมู่บ้านโบราณจีวเฟิน (Jiufen Old Street)** ที่ตั้งอยู่บริเวณไหล่เขาในเมือง จีหลง จิวเฟิน ปัจจุบัน เป็นสถานที่ท่องเที่ยวที่เป็นถนนคนเดินเก่าแก่ที่มีชื่อเสียงในไต้หวัน **เพลิดเพลินบรรยากาศแบบดั้งเดิมของร้านค้า ร้านอาหารของชาวไต้หวันในอดีต ชื่นชมวิวทิวทัศน์ รวมทั้งเลือกชิมและซื้อจากร้านค้ามากมาย** ทั้งนี้หมู่บ้านโบราณจีวเฟินยังเป็นที่ตามรอยของสาวกการ์ตูน เรื่อง SPIRITED AWAY การ์ตูนอนิเมชันชื่อดังของญี่ปุ่น ที่ได้นำฉากดึกโคมไฟในหมู่บ้านโบราณจีวเฟินดำเนินเรื่องอีกด้วย



แนะนำของอร่อย บัวลอยเผือกสไตส์ไต้หวัน บัวลอยของไต้หวันจะชิ้นใหญ่กว่าและเนื้อหนึบกว่ามาก แต่ละสีก็คนละรสชาติและมีความหนึบไม่เท่ากัน ส่วนน้ำเชื่อมจะเป็นน้ำถั่วเขียวหอมหวาน สามารถสั่งได้ทั้งแบบร้อนและแบบเย็น



กลางวัน
บ่าย

อิสระอาหารกลางวัน ณ หมู่บ้านโบราณจีวเฟิน ให้ท่านได้เลือกรับประทานตามอัธยาศัย

หลังจากนั้นพาทุกท่านไปยัง **วัดชงชานฉือโยว (Songshan Ciyu Temple)** ซึ่งถือเป็นวัดที่เก่าแก่ของเมืองไทเป โดยวัดแห่งนี้ **สร้างขึ้นเพื่อ สักการบูชา เจ้าแม่ทับทิม หรือเทพธิดาแห่งท้องทะเล** วัดชงชานฉือโยวประกอบไปด้วยวิหารหลักขนาดใหญ่ มีความสูงถึง 6 ชั้น โดยภายในวิหารจะมีเทพตามลัทธิเต๋าต่างๆ ประดิษฐานมากมาย อีกทั้งวัดนี้ยังถือได้ว่าเป็นวัดที่มีความ ละเอียดสวยงาม เนื่องจากภายในวัดจะประกอบด้วยงานแกะสลักมากมาย อีกทั้งวัดแห่งนี้มีความเชื่อกันว่าได้มีพระจากลัทธิเต๋าดำเนินทางผ่านมาพร้อมกับนารูปปั้นของเจ้าแม่ทับทิมมาด้วย และมีการขอเงินบริจาคจากชาวบ้านเป็นเวลาถึง 10 ปี จึงจะสามารถเริ่มต้นสร้างวัดแห่งนี้ขึ้นมา และ **คนไต้หวันเชื่อว่าความศักดิ์สิทธิ์ของวัดทำให้น้ำพุความเจริญมาสู่ย่านชงชาน ทำให้ที่แห่งนี้เป็นหนึ่งในย่านการค้าที่สำคัญของเมืองไทเป** จากนั้นนำท่านไปยัง **ตึกไทเป 101 (Taipei 101)** ให้ท่านได้ถ่ายรูปคู่กับแลนด์มาร์คของประเทศไต้หวัน ตึกที่มีความสูงเป็นอันดับ 5 ของโลกในปัจจุบัน (อันดับในปี 2016) ซึ่งมีความสูงถึง 508 เมตร ซึ่งด้านล่างเป็นห้างสรรพสินค้า ที่รวบรวมร้านค้าแบรนด์ดังระดับโลกไว้มากมาย อาทิ ALDO, BOTTEGA VENETA, BURBERRY, CALVINKLEIN, CHANEL, COACH, GUCCIM, GIORDANO, HUGO BOSS, LOUIS VUITTON, LONGCHAMP, LANCOME, LE MER, MONT BLANC, MIDO, MCM, OMEGA, PANERAI, PRADA, POLO, ROLEX, SHISEIDO, SUPER DRY, TAG HEUER, VERSACE, ZARA เป็นต้น





smartworld
HOLIDAY

42/37 Moo 5, Lam Lukka 11 Road., Kookot, Lam Lukka, Pathumthani 12130
Tel: 02 987 7074-5 Fax: 02 987 5564 Mobile: 087 496 9977
Website: www.smartworldholiday.com E-Mail: info@smartworldholiday.com

"We Love To Service"

กรณีที่ท่านต้องการขึ้นดีกไทเป 101 ชมวีซี 89 กรุณาแจ้งกับทางเจ้าหน้าที่ล่วงหน้าก่อนเดินทาง โดยค่าตัวขึ้นดีกไทเป 101 ชั้น 89 ราคาประมาณ 600 NTD/ท่าน



จากนั้นนำท่านเดินทางสู่ **ย่านซีเหมินติง (Xi Men Ding)** ตั้งอยู่ในเมืองไทเป ที่แห่งนี้เปรียบเสมือน สยามแสควร์ในกรุงเทพฯ เป็นแหล่งรวมแฟชั่นที่ทันสมัยของวัยรุ่นในไต้หวัน ภายในตลาดมีของมากมาย โดยเฉพาะสินค้าแฟชั่น เสื้อผ้า รองเท้า กระเป๋า เครื่องสำอาง หรือของกิ๊ฟช้อปมากมายที่มีให้อัพเดทแฟชั่นเรื่อยๆ ไม่ว่าจะเป็นของที่มีแบรนด์ หรือไม่มีแบรนด์ อีกทั้งสินค้ามีแบรนด์ของที่นี่ยังถือได้ว่ามีราคาที่ถูกลงเหมาะสำหรับนักช้อปมากมายให้ได้มาช้อปปิ้งกันอย่างจุใจ



แนะนำของอร่อย เต้าหู้เหม็น อาหารขึ้นชื่ออีกหนึ่งของไต้หวัน ถึงจะมีกลิ่นเหม็นแต่อร่อยอย่าบอกใครเชียว ด้วยรสชาติของซอสที่กินคู่กับเต้าหู้เหม็นทอดกรอบๆ แกล้มด้วยผักดองสูตรเฉพาะของไต้หวันรสชาติมันเข้ากันได้อย่างลงตัว



ค่า **อิสระอาหารค่า ณ ย่านซีเหมินติง ให้ท่านได้เลือกรับประทานตามอัธยาศัย**
นำท่านเข้าสู่ที่พัก... FUSHIN HOTEL หรือเทียบเท่า

วันที่หก **สนามบินเถาหยวน - สนามบินดอนเมือง (กรุงเทพฯ)**

เช้า **บริการอาหารเช้า แบบกล่อง (8)**

09.45 น. บินลัดฟ้า กรุงเทพฯ โดย สายการบินนกสกู๊ต เที่ยวบินที่ **XW181** (ไม่มีบริการ อาหารและเครื่องดื่มบนเครื่อง) (ใช้ระยะเวลาบิน 4 ชั่วโมงโดยประมาณ)

12.25 น. เดินทางถึง สนามบินดอนเมือง กรุงเทพฯ

ไฟล์ทบิน XW181 เดือนเมษายน – เดือนมิถุนายน 2562 ในวันพฤหัสบดี เปลี่ยนเวลาบินเป็นเวลา 10.10 น. – 12.45 น.

**** (สายการบินนกสกู๊ตจะมีการปรับเปลี่ยนเวลาการเดินทาง ตามตารางของสายการบิน ดังนั้น โปรดตรวจสอบรายละเอียดวันเดินทางของท่านกับเจ้าหน้าที่อีกครั้ง) ****

**** หากท่านที่ต้องออกตัวภายใน (เครื่องบิน รถทัวร์ รถไฟ) กรุณาสอบถามที่เจ้าหน้าที่ทุกครั้งก่อนทำการ**



smartworld
HOLIDAY

42/37 Moo 5, Lamukka 11 Road., Kookot, Lamukka, Pathumthani 12130
Tel: 02 987 7074-5 Fax: 02 987 5564 Mobile: 087 496 9977
Website: www.smartworldholiday.com E-Mail: info@smartworldholiday.com

"We Love To Service"

ออกตั๋วเนื่องจากสายการบินอาจมีการปรับเปลี่ยนไฟล์ท หรือ เวลาบิน โดยไม่ได้แจ้งให้ทราบล่วงหน้า **
*** ขอบพระคุณทุกท่านที่ใช้บริการ ***

อัตราค่าบริการ

กำหนดการเดินทาง	รายละเอียดเที่ยวบิน	ผู้ใหญ่ และเด็ก ห้องละ 2-3 ท่าน	พักเดี่ยวเพิ่ม	ราคาทัวร์ ไม่รวมตัว เครื่องบิน
03 – 08 เมษายน 2562	04 APR DMK-TPE XW182 04.00-08.55 08 APR TPE-DMK XW181 09.45-12.25	19,999	7,999	9,999
10 – 15 เมษายน 2562	11 APR DMK-TPE XW182 04.00-08.55 15 APR TPE-DMK XW181 09.45-12.25	23,999	7,999	13,999
13 – 18 เมษายน 2562	14 APR DMK-TPE XW182 02.15-07.05 18 APR TPE-DMK XW181 10.10-12.45	25,999	7,999	15,999
27 เม.ย. – 02 พ.ค. 2562	28 APR DMK-TPE XW182 02.15-07.05 02 MAY TPE-DMK XW181 10.10-12.45	17,999	7,999	7,999
30 เม.ย. – 05 พ.ค. 2562	01 MAY DMK-TPE XW182 02.15-07.05 05 MAY TPE-DMK XW181 09.40-12.15	17,999	7,999	7,999
08 – 13 พฤษภาคม 2562	09 MAY DMK-TPE XW182 04.00-08.55 13 MAY TPE-DMK XW181 09.45-12.25	17,999	7,999	7,999
15 – 20 พฤษภาคม 2562	16 MAY DMK-TPE XW182 04.00-08.55 20 MAY TPE-DMK XW181 09.45-12.25	17,999	7,999	7,999
22 – 27 พฤษภาคม 2562	23 MAY DMK-TPE XW182 04.00-08.55 27 MAY TPE-DMK XW181 09.45-12.25	15,999	7,999	7,999
05 – 10 มิถุนายน 2562	06 JUN DMK-TPE XW182 04.00-08.55 10 JUN TPE-DMK XW181 09.45-12.25	16,999	7,999	7,999
19 – 24 มิถุนายน 2562	19 JUN DMK-TPE XW182 04.00-08.55 24 JUN TPE-DMK XW181 09.45-12.25	15,999	7,999	7,999
03 – 08 กรกฎาคม 2562	03 JUL DMK-TPE XW182 02.15-07.05 08 JUL TPE-DMK XW181 09.40-12.15	15,999	7,999	7,999
13 – 18 กรกฎาคม 2562	14 JUL DMK-TPE XW182 02.15-07.05 18 JUL TPE-DMK XW181 09.40-12.15	19,999	7,999	9,999
24 – 18 กรกฎาคม 2562	25 JUL DMK-TPE XW182 02.15-07.05 29 JUL TPE-DMK XW181 09.40-12.15	19,999	7,999	9,999

**** ราคาเด็กอายุไม่เกิน 2 ปี 7,900 บาท****

*****ค่าบริการข้างต้น ยังไม่รวมค่าที่ปคนขับรถ มัคคเทศก์ท้องถิ่นและหัวหน้าทัวร์
ท่านละ 1,500 NTD /ทริป/ต่อท่าน*****

หมายเหตุ : ตามนโยบายของรัฐบาลไต้หวันร่วมกับการท่องเที่ยวแห่งเมืองจิ้นเพื่อโปรโมทสินค้าพื้นเมือง ในนามของร้านรัฐบาล คือ ใบชา, เจอมาเนี่ยม, ปะการังสีแดง ซึ่งจำเป็นต้องระบุไว้ในโปรแกรมทัวร์ เพราะมีผลกับราคาทัวร์ ทางบริษัทฯ จึงอยากเรียนชี้แจงลูกค้าทุกท่านว่า ร้านรัฐบาลทุกร้านจำเป็นต้องรบกวนทุกท่านแวะชม ช้อหรือไม่ซื้อขึ้นอยู่กับความพอใจของลูกค้าเป็นหลัก ไม่มีการบังคับใดๆ ทั้งสิ้น และถ้าหากลูกค้าไม่มีความประสงค์จะเข้าร้านรัฐบาลทุกเมือง หรือหากท่านต้องการแยกตัวออกจากคณะ ทางบริษัทฯ ขอสงวนสิทธิ์ในการเรียกเก็บค่าใช้จ่ายที่เกิดขึ้นจากท่านเป็นจำนวนเงิน 5,200 NT /ท่าน

****โรงแรมที่พัก และโปรแกรมท่องเที่ยวอาจมีการสลับปรับเปลี่ยนขึ้นอยู่กับความเหมาะสม และคำนึงถึงผลประโยชน์และความปลอดภัยของลูกค้าเป็นหลัก****

****การเดินทางในแต่ละครั้งจะต้องมีผู้โดยสารจำนวน 15 ท่านขึ้นไป ถ้าผู้โดยสารไม่ครบจำนวนดังกล่าว บริษัทฯ ขอสงวนสิทธิ์ในการเลื่อนการเดินทาง หรือเปลี่ยนแปลงราคา****

อัตราค่าบริการนี้รวม

- ค่าตัวเครื่องบินไป-กลับ พร้อมคณะ ค่าภาษีสนามบินทุกแห่งที่มี
- ค่าน้ำหนักกระเป๋าสัมภาระท่านละไม่เกิน 20 กก. ค่ารถรับ-ส่ง และนำเที่ยวตามรายการ
- ค่าที่พักตามทีระบุในรายการ พักห้องละ 2 ท่านหรือ 3 ท่าน



smartworld
HOLIDAY

42/37 Moo 5, Lamukka 11 Road., Kookot, Lamukka, Pathumthani 12130
Tel: 02 987 7074-5 Fax: 02 987 5564 Mobile: 087 496 9977
Website: www.smartworldholiday.com E-Mail: info@smartworldholiday.com

"We Love To Service"

- ☑ ค่าเข้าชมสถานที่ต่างๆ ตามรายการ
- ☑ ค่าอาหารตามมือที่ระบุในรายการ
- ☑ ค่าจ้างมัคคเทศก์คอยบริการตลอดการเดินทาง
- ☑ ค่าประกันอุบัติเหตุระหว่างเดินทาง วงเงินท่านละ 1,000,000 บาท (เงื่อนไขตามกรมธรรม์)

อัตราค่าบริการนี้ไม่รวม

- ☒ ค่าใช้จ่ายส่วนตัวนอกเหนือจากรายการที่ระบุ เช่น ค่าทำหนังสือเดินทาง ค่าโทรศัพท์ ค่าอินเทอร์เน็ต ค่าซักรีด มินิบาร์ในห้อง รวมถึงค่าอาหารและเครื่องดื่มที่สั่งเพิ่มนอกเหนือ รายการ(กรุณาสอบถามจากหัวหน้าทัวร์ก่อนการใช้บริการ)
- ☒ ค่าทิปคนขับรถ หัวหน้าทัวร์ และมัคคเทศก์ท้องถิ่น ท่านละ 1,500 NTD/ทริป/ต่อท่าน
- ☒ ค่าภาษีมูลค่าเพิ่ม 7% และภาษีหัก ณ ที่จ่าย 3%

เงื่อนไขการชำระค่าบริการ

1. นักท่องเที่ยวหรือเอเจนซี่ต้องชำระเงินมัดจำเป็นเงินจำนวน **10,000** บาทต่อท่านเพื่อสำรองที่นั่ง
2. นักท่องเที่ยวหรือเอเจนซี่ต้องชำระค่าบริการส่วนที่เหลือทั้งหมดก่อนวันเดินทางอย่างน้อย 21 วัน กรณีนักท่องเที่ยวหรือเอเจนซี่ไม่ชำระเงิน หรือชำระเงินไม่ครบภายในกำหนด รวมถึงกรณีเช็คของท่านถูกปฏิเสธการจ่ายเงินไม่ว่ากรณีใดๆ ให้ถือว่านักท่องเที่ยวสละสิทธิการเดินทางในทัวร์นั้นๆ
3. การติดต่อใดๆ กับทางบริษัทเช่น แฟกซ์ อีเมล หรือจดหมายฯ ต้องทำในวันเวลาทำการของทางบริษัท ดังนี้ วันจันทร์ ถึงศุกร์ เวลา 9.00 น. – 18.00 น. และวันเสาร์ เวลา 9.00 น. – 14.00 น. นอกจากวันเวลาดังกล่าวและวันหยุดนักขัตฤกษ์ที่รัฐบาลประกาศในปีนั้นๆถือว่าเป็นวันหยุดทำการของทางบริษัท

เงื่อนไขการยกเลิกการเดินทาง

1. กรณีที่นักท่องเที่ยวหรือเอเจนซี่ต้องการขอยกเลิกการเดินทาง หรือเลื่อนการเดินทาง นักท่องเที่ยวหรือเอเจนซี่(ผู้มีชื่อในเอกสารการจอง) จะต้องแฟกซ์ อีเมล หรือเดินทางมาเซ็นเอกสารการยกเลิกที่บริษัทอย่างใดอย่างหนึ่งเพื่อแจ้งยกเลิกการจองกับทางบริษัทเป็นลายลักษณ์อักษรทางบริษัทไม่รับยกเลิกการจองผ่านทางโทรศัพท์ไม่ว่ากรณีใดๆ
2. กรณีนักท่องเที่ยวหรือเอเจนซี่ต้องการขอรับเงินค่าบริการคืน นักท่องเที่ยวหรือเอเจนซี่ (ผู้มีชื่อในเอกสารการจอง) จะต้องแฟกซ์ อีเมล หรือเดินทางมาเซ็นเอกสารขอรับเงินคืนที่บริษัทอย่างใดอย่างหนึ่งเพื่อทำเรื่องขอรับเงินค่าบริการคืน โดยแนบหนังสือมอบอำนาจพร้อมหลักฐานประกอบการมอบอำนาจ หลักฐานการชำระเงินค่าบริการต่างๆ และหนังสือมอบอำนาจที่ ต้องการให้นำเงินเข้าให้ครบถ้วน โดยมีเงื่อนไขการคืนเงินค่าบริการดังนี้
 - 2.1 ยกเลิกก่อนวันเดินทางไม่น้อยกว่า 30 วัน คืนเงินค่าบริการร้อยละ 100 ของค่าบริการที่ชำระแล้ว
 - 2.2 ยกเลิกก่อนวันเดินทางไม่น้อยกว่า 15 วัน คืนเงินค่าบริการร้อยละ 50 ของค่าบริการที่ชำระแล้ว
 - 2.3 ยกเลิกก่อนวันเดินทางน้อยกว่า 15 วัน ไม่คืนเงินค่าบริการที่ชำระแล้วทั้งหมดทั้งนี้ ทางบริษัทจะหักค่าใช้จ่ายที่ได้จ่ายจริงจากค่าบริการที่ชำระแล้วเนื่องในการเตรียมการจัดการนำเที่ยวให้แก่นักท่องเที่ยว เช่น การสำรองที่นั่งตัวเครื่องบิน การจองที่พักฯ
3. การเดินทางที่ต้องการันตีมัดจำหรือซื้อขาดแบบมีเงื่อนไข หรือเที่ยวบินเหมาลำ Charter Flight หรือ Extra Flight กับสายการบิน หรือผ่านตัวแทนในประเทศหรือต่างประเทศ จะไม่มีการคืนเงินมัดจำหรือค่าบริการทั้งหมด
4. การติดต่อใดๆ กับทางบริษัทเช่น แฟกซ์ อีเมล หรือจดหมายฯ ต้องทำในวันเวลาทำการของทางบริษัท ดังนี้ วันจันทร์ ถึงศุกร์ เวลา 9.00 น. – 18.00 น. และวันเสาร์ เวลา 9.00 น. – 14.00 น. นอกจากวันเวลาดังกล่าวและวันหยุดนักขัตฤกษ์ที่รัฐบาลประกาศในปีนั้นๆถือว่าเป็นวันหยุดทำการของทางบริษัท
5. ทางบริษัทขอสงวนสิทธิ์ในการยกเลิกการเดินทางกรณีมีนักท่องเที่ยวเดินทางไม่ถึง 15 คน

เงื่อนไขและข้อกำหนดอื่นๆ

1. ทัวร์นี้สำหรับผู้มีวัตถุประสงค์เพื่อการท่องเที่ยวเท่านั้น
2. ทัวร์นี้เป็นทัวร์แบบเหมา หากท่านไม่ได้ร่วมเดินทางหรือใช้บริการตามที่ระบุไว้ในรายการไม่ว่าบางส่วนหรือทั้งหมด หรือถูกปฏิเสธการเข้า-ออกเมืองด้วยเหตุผลใดๆ ทางบริษัทจะไม่คืนเงินค่าบริการไม่ว่าบางส่วนหรือทั้งหมดให้แก่ท่าน
3. ทางบริษัทขอสงวนสิทธิ์ในการยกเลิกการเดินทางในกรณีที่นักท่องเที่ยวร่วมเดินทางน้อยกว่า 15 ท่าน โดยจะแจ้งให้นักท่องเที่ยวหรือเอเจนซี่ทราบล่วงหน้าอย่างน้อย 7 วันก่อนการเดินทางสำหรับประเทศที่ไม่มีวีซ่า และอย่างน้อย 10 วันก่อนการเดินทางสำหรับประเทศที่มีวีซ่า แต่หากทางนักท่องเที่ยวทุกท่านยินดีที่จะชำระค่าบริการเพิ่มจากการที่มีนักท่องเที่ยวร่วมเดินทางน้อยกว่าที่ทางบริษัทกำหนดเพื่อให้คณะเดินทางได้ ทางเรายินดีที่จะให้บริการต่อไป
4. ทางบริษัทขอสงวนสิทธิ์ไม่รับผิดชอบค่าเสียหายจากความผิดพลาดในการสะกดชื่อ นามสกุล ค่า นำหน้าชื่อ เลขที่หนังสือเดินทางและอื่นๆ เพื่อใช้ในการจองตั๋วเครื่องบิน ในกรณีที่นักท่องเที่ยวหรือเอเจนซี่ มิได้ส่งหน้าหนังสือเดินทางให้กับทางบริษัทพร้อมการชำระเงินมัดจำ



smartworld
HOLIDAY

42/37 Moo 5, Lamukka 11 Road. , Kookot , Lamukka , Pathumthani 12130
Tel: 02 987 7074-5 Fax: 02 987 5564 Mobile: 087 496 9977
Website: www.smartworldholiday.com E-Mail: info@smartworldholiday.com

"We Love To Service"

5. ทางบริษัทขอสงวนสิทธิ์ในการเปลี่ยนแปลงรายการการเดินทางตามความเหมาะสมเพื่อให้สอดคล้อง กับสถานการณ์ ภูมิอากาศ และเวลา ณ วันที่เดินทางจริงของประเทศที่เดินทาง ทั้งนี้บริษัทจะคำนึงถึง ความปลอดภัยของนักท่องเที่ยวส่วนใหญ่เป็นสำคัญ
6. ทางบริษัทขอสงวนสิทธิ์ไม่รับผิดชอบใดๆ ต่อความเสียหายหรือค่าใช้จ่ายใดๆ ที่เพิ่มขึ้นของนักท่องเที่ยว ที่มีได้เกิดจาก ความผิดของทางบริษัท เช่น ภัยธรรมชาติ การจลาจล การนัดหยุดงาน การปฏิวัติ อุบัติเหตุ ความเจ็บป่วย ความสูญหายหรือเสียหายของสัมภาระ ความล่าช้า เปลี่ยนแปลง หรือการบริการของสายการบิน เหตุสุดวิสัยอื่น เป็นต้น
7. อัตราค่าบริการนี้คำนวณจากอัตราแลกเปลี่ยนเงินตราต่างประเทศ ณ วันที่ทางบริษัทเสนอราคา ดังนั้น ทางบริษัทขอสงวนสิทธิ์ในการปรับราคาค่าบริการเพิ่มขึ้น ในกรณีที่มีการเปลี่ยนแปลงอัตรา แลกเปลี่ยน เงินตราต่างประเทศ ค่าตัวเครื่องบิน ค่าภาษีเชื้อเพลิง ค่าประกันภัยสายการบิน การเปลี่ยนแปลงเที่ยวบิน ฯลฯ
8. มัคคเทศก์ พนักงาน หรือตัวแทนของทางบริษัท ไม่มีอำนาจในการให้คำสัญญาใดๆ แทนบริษัท เว้น แต่มีเอกสารลงนาม โดยผู้มีอำนาจของบริษัทกำกับเท่านั้น

ข้อแนะนำก่อนการเดินทาง

1. กรรณแยกของเหลว เจล สเปรย์ ที่จะนำติดตัวขึ้นเครื่องบิน ต้องมีขนาดบรรจุภัณฑ์ไม่เกิน 100 มิลลิลิตรต่อชิ้น ได้ไม่เกิน 10 ชิ้น โดยแยกใส่ถุงพลาสติกใสซึ่งมีซิปล็อคปิดสนิท และสามารถนำออกมาให้เจ้าหน้าที่ตรวจได้อย่างสะดวก ณ จุดเอ็กซ์เรย์ อนุญาตให้ถือได้ท่าน ละ 1 ใบเท่านั้น ถ้า สิ่งของดังกล่าวมีขนาดบรรจุภัณฑ์มากกว่าที่กำหนดจะต้องใส่กระเป๋าใบใหญ่และฝากเจ้าหน้าที่โหลดใต้ท้องเครื่องบินเท่านั้น
 - 1.1 สิ่งของที่มีลักษณะคล้ายกับอาวุธ เช่น กรรไกรตัดเล็บ มีดพก แหนบ อุปกรณ์กีฬา จะต้องใส่กระเป๋าใบใหญ่และฝากเจ้าหน้าที่โหลดใต้ท้องเครื่องบินเท่านั้น
2. IATA ได้กำหนดมาตรการเกี่ยวกับการนำแบตเตอรี่สำรองขึ้นไปบนเครื่องบินดังนี้
 - 2.1 แบตเตอรี่สำรองสามารถนำใส่กระเป๋าติดตัวถือขึ้นเครื่องบินได้ในจำนวนและปริมาณที่จำกัด ได้แก่ แบตเตอรี่สำรองที่มีความจุไฟฟ้าน้อยกว่า 20,000 mAh หรือน้อยกว่า 100 Wh สามารถนำขึ้นเครื่องได้ไม่มีการจำกัดจำนวน
 - 2.2 แบตเตอรี่สำรองที่มีความจุไฟฟ้า 20,000 - 32,000 mAh หรือ 100-160 Wh สามารถนำขึ้นเครื่องได้ไม่เกินคนละ 2 ก้อน
 - 2.3 แบตเตอรี่สำรองที่มีความจุไฟฟ้ามักกว่า 32,000 mAh หรือ 160 Wh ห้ามนำขึ้นเครื่องในทุกกรณี
3. ห้ามนำแบตเตอรี่สำรองใส่กระเป๋าเดินทางโหลดใต้เครื่องในทุกกรณี
