

บริษัท สมาร์ท เวิลด์ แทรเวล เอเจนท์ จำกัด  
SMART WORLD TRAVEL AGENT CO.,LTD.

**Smart World**  
Travel Agent  
(ลำลูกกา - ปทุมธานี)

TAT NO. 11/06821

บริษัท สมาร์ท เวิลด์ แทรเวล เอเจนท์ จำกัด  
SMART WORLD TRAVEL AGENT CO.,LTD.

42/37 ถนนลำลูกกา ซอยลำลูกกา 11 แขวงคูคต เขตลำลูกกา จังหวัดปทุมธานี 12130

Tel : 02-987-7074, Email : info@swtravelagent.com

Website : www.smartworldholiday.com

เกี่ยวกับเรา..ไม่มีวันสิ้นสุด

# ไต้หวัน หนานโดว ไทจง ไทเป

**5D4N**

ที่นี่ไต้หวัน!! แดนสวรรค์คนชอบเที่ยว จัดเต็มครบรส กิน เที่ยว ช้อป  
พักทຽ 5 ดาว แะออนเซ็นส่วนตัวในห้องพัก 1 คืน



## เลสโก เพลิดเพลินสงกรานต์



เที่ยววันหยุด  
สงกรานต์

พิเศษ!! เสียวหลงเป่า  
และบุฟเฟ่ต์ชาบูไต้หวัน

เดินทาง : 10-14 / 13-17 เม.ย. 62

- หมู่บ้านสายรุ้ง • ทะเลสาบสุริยันจันทรา • วัดเหวินหวู่
- ดึงไทเป 101 • อุทยานสัตว์ป่าจินเจียง • ซีเหมินติง
- ฟังเจียนไท่ มาร์เก็ต • หมู่บ้านโบราณจิวเฟิ่น • ซื่อหลินไท่มาร์เก็ต



เริ่มต้น

# 26,999

วันแรก กรุงเทพฯ - สนามบินสุวรรณภูมิ - สนามบินเถาหยวน

12.00 น. พร้อมกัน ณ ท่าอากาศยานสุวรรณภูมิ ชั้น 4 แถว R ประตู 8 สายการบิน EVA AIR

มีเจ้าหน้าที่คอยต้อนรับ และบริการเรื่องกระเป๋าเดินทาง เช็คอินรับบัตรที่นั่งบนเครื่องบิน

15.10 น. เhierฟ้าสู่ เมืองเถาหยวน ประเทศไต้หวัน โดยสายการบิน EVA AIR เที่ยวบินที่ BR202 มีบริการอาหารและเครื่องดื่มระหว่างเดินทาง (ใช้ระยะเวลาบิน 4 ชั่วโมง)

**\*\* (สายการบิน EVA AIR จะมีการปรับเปลี่ยนเวลาการเดินทาง ตามตารางของสายการบิน ดังนั้น โปรดตรวจสอบรายละเอียดวันเดินทางของท่านกับเจ้าหน้าที่อีกครั้ง) \*\***

**เครื่องบินลำใหญ่  
มีจอทุกที่นั่ง**



**บริการอาหารร้อน  
ทั้งขาไป - ขากลับ**



**น้ำหนักกระเป๋า  
สูงสุด 20 กก.**



20.00น.

**ค่า  
พักที่**

เดินทางถึง **ท่าอากาศยานนานาชาติเถาหยวน** ประเทศไต้หวัน (เวลาที่ประเทศไต้หวันเร็วกว่าประเทศไทย 1 ชั่วโมง) หลังจากผ่านขั้นตอนศุลกากรแล้ว รับกระเป๋าสัมภาระ จากนั้นนำท่านเดินทางสู่ที่พัก ณ **เมืองเถาหยวน** บริการอาหารค่ำ ด้วยเมนูแซนวิช และชาวม **ท่านละ 1 ชุด (1) TAO GARDEN HOTEL** ระดับ 4 ดาว หรือระดับเทียบเท่า

**วันที่สอง**

**เมืองไทจง – หมู่บ้านสายรุ้ง – ล่องเรือทะเลสาบสุริยันจันทรา – วัดพระถังซัมจั๋ง – วัดเหวินหวู่ Coffee Shop – ฟังเจียไนท์มาร์เก็ต**

**เช้า**

**บริการอาหารเช้า ณ ห้องอาหารของโรงแรม (2)**

นำท่านเดินทางต่อสู่ **เมืองไทจง (Taichung)** เมืองที่ใหญ่เป็นอันดับ 3 ของไต้หวัน เป็นเมืองที่เป็นศูนย์กลางทางการศึกษา เศรษฐกิจและวัฒนธรรมตามพุทธศาสนา นำทุกท่านเดินทางไปยัง **หมู่บ้านสายรุ้ง** หรือ **RAINBOW VILLAGE** เป็นหมู่บ้านที่ถูกวาดลวดลายต่างๆ ด้วยสีสันสดๆ หลากสีมากมาย ไม่ว่าจะเป็นตามผนังหรือกำแพงของหมู่บ้าน ซึ่งในลวดลายนั้นมีทั้งเป็นตัวหนังสือ รูปการ์ตูน หรือรูปอื่นๆ ที่มีเอกลักษณ์ของเด็ก เป็นคนวาด แต่โดยรวมแล้วภาพเหล่านี้เมื่อมองดูแล้วก็มีความลงตัวให้ความสวยงาม โดย เรื่องเหล่านี้ความเป็นมาว่ากันว่า หมู่บ้านแห่งนี้ถูกสร้างเพื่อเป็นที่อยู่อาศัยของทหารผ่านศึก หรือผู้ลี้ภัยของพรรคก๊กมิน ตี๊กสภาพหมู่บ้านในตอนนั้นไม่ได้มาอยู่ในสมัยปัจจุบัน ได้มีการ รื้อถอน ซึ่งในระหว่างที่ได้มีการรื้อถอนนั้น ได้มีนายทหารเก่า ชื่อว่า Huang Yung-fu ได้ทำการวาดลวดลายต่างๆขึ้นมา เมื่อสถานที่นี้มีนักศึกษาในมหาวิทยาลัยใกล้เคียงมาพบเจอได้มีการพูดกันต่อไปเรื่อยๆ ทำให้สถานที่แห่งนี้มีชื่อเสียง จนรัฐบาลประกาศให้เป็นพื้นที่อนุรักษ์ ปัจจุบันจึงกลายเป็นสถานที่ท่องเที่ยวชื่อดังของเมืองไทจง



## เที่ยง

### บริการอาหารกลางวัน ณ กัสดาคารพิเศษ!! บริการท่านด้วย เมนูฟเฟต์ซามูไต้หวัน (3)

จากนั้นนำท่านลงเรือสำหรับคณะ **ส่องทะเลสาบสุรียัน จันตรา(Sun Moon Lake)** เป็นสถานที่ท่องเที่ยวอีกจุดหนึ่งที่เป็นที่นิยมของชาวไต้หวัน รอบๆ ทะเลสาบแห่งนี้จะมีจุดสำคัญที่ท่องเที่ยวมากมาย ทะเลสาบแห่งนี้มีความยาวถึง 33 กิโลเมตร นำท่านล่องเรือชมบรรยากาศและชมเกาะที่เล็กที่สุดในโลก และนำคณะนมัสการพระอัฐิของพระถังซัมจั๋งที่ **วัดพระถังซัมจั๋ง** ที่อันเชิญมาจากชมพูทวีป



**กรณีถ้าทะเลสาบสุรียัน-จันตรา ทำการปิดไม่ให้นำการล่องเรือ ทางบริษัทจะทำการคืนเงินประมาณท่านละ 50NTD**



**แวะพักเหนื่อย** ทาของอร่อยกิน **แนะนำ** ไข่ต้มใบชาสูตรอามา ถือเป็นของกินอีกหนึ่งอย่างที่ควรค่าแก่การไปลิ้มลอง ด้วยสูตรเฉพาะตัวของอามา และขั้นตอนที่พิถีพิถันในทุกขั้นตอน ตั้งแต่การต้มไข่ที่อามาจะต้มพร้อมกับสมุนไพรต่างๆ รวมถึงเห็นหลินจือ ทำให้เมื่อกัดไปคำแรกจะได้กินหอมของสมุนไพรพร้อมกับรสเค็มนิดหน่อยของตัวซอส รวมๆแล้วเข้ากันและอร่อยสุดร้านอามาเป็นร้านเดียวที่ได้รับอนุญาตให้สามารถเปิดขายได้บนเกาะ และมีสาขาที่นี่ที่เดียวเท่านั้น



นำท่านนมัสการสิ่งศักดิ์สิทธิ์ที่ **วัดเหวินหวู่ (Wen Wu Temple)** หรืออีกหนึ่งชื่อเรียกที่รู้จักกันในนาม วัดกวนอู เป็นวัดที่มีชื่อเสียงอีกหนึ่งแห่งของไต้หวัน ตั้งอยู่ที่เมืองหนานโกว **เป็นที่ประดิษฐานรูปปั้นของศาสดาขงจื้อ (เทพเจ้าแห่งปัญญา) และเทพกวนอู (เทพเจ้าแห่งความซื่อสัตย์)** เป็นที่นิยมในหมู่นักท่องเที่ยวและคนไต้หวัน หากใครที่ได้มาเยือนยังเมืองหนานโกว จะต้องไม่พลาดที่จะมาสักการะสิ่งศักดิ์สิทธิ์ ณ วัดแห่งนี้

บริษัท สมาร์ท เวิลด์ แทรเวล เอเจนท์ จำกัด  
SMART WORLD TRAVEL AGENT CO.,LTD.

**Smart World**  
Travel Agent  
(ลาลูกกา - ปทุมธานี)

TAT NO. 11/06821

บริษัท สมาร์ท เวิลด์ แทรเวล เอเจนท์ จำกัด

SMART WORLD TRAVEL AGENT CO.,LTD.

42/37 ถนนลาลูกกา ซอยลาลูกกา 11 แขวงคูคต เขตลาลูกกา จังหวัดปทุมธานี 12130

Tel : 02-987-7074, Email : info@swtravelagent.com

Website : www.smartworldholiday.com



นำทุกท่านเยี่ยมชม ภายในวัดทุกท่านจะพบกับ **สิงโตหินอ่อน 2 ตัว** ตั้งอยู่ด้านหน้าของวัด มีมูลค่ามากถึง **1 ล้านเหรียญได้วัน** ซึ่งแสดงให้เห็นถึงพลังของความยิ่งใหญ่



และหากทุกท่านหันหน้ามองไปยังด้านหน้าของวัด **ทุกท่านสามารถชมวิวของทะเลสาบสุรียัน-จันทรา** เพราะ **วัดแห่งนี้ถือว่าเป็นอีกหนึ่งจุดพิกัดที่สามารถชมวิวทะเลสาบได้อย่างสวยงาม**



จากนั้นนำทุกท่านไปยังภายในวัดเพื่อสักการะบูชาสิ่งศักดิ์สิทธิ์ภายในวัด ซึ่งจะแบ่งออกเป็น 3 จุดด้วยกัน ดังนี้



จุดที่หนึ่ง : องค์เทพเจ้ากวนอู ในทำนังบนบัลลังค์ ชาวจีนและชาวไต้หวันมักนิยมมาขอพรเกี่ยวกับเรื่องของการประสบความสำเร็จในหน้าที่การงาน กิจการเจริญรุ่งเรือง แคล้วคลาดจากภัยอันตราย เป็นต้น ตรงจุดนี้คนไต้หวันมักนิยมนำหยกตาแมว กระเป่า กระเป่าดั่งคี่ มาวนรอบกระถางรูป 3 รอบ เพื่อเป็นการเรียกเงินเรียกทอง และเสริมบารมีของหยกตาแมว



จุดที่สอง : หรือวิหารอุ๋นเจิง จะม้องค์เทพเจ้ากวนอูในทำนังบนบัลลังค์คู่กับองค์เทพเจ้าซ่งจื้อ ตรงจุดนี้มักนิยมขอพรเกี่ยวกับการศึกษา การเรียน หรือเกี่ยวกับสติปัญญา



จุดที่สาม : หรือวิหาร ต้าเจิง เป็นที่ประดิษฐานขององค์เทพเจ้าซ่งจื้อ ตรงจุดนี้มักนิยมขอพรเกี่ยวกับการศึกษาการเรียนหรือเกี่ยวกับสติปัญญา



จากนั้นนำท่านแวะร้าน **COFFEE SHOP**ให้ท่านได้ชิมกาแฟ เติดหลินจือชานานแท้ของไต้หวันจากนั้นนำท่านเฟลิดเพลิน ซ้อป ชิม ซิล ไปกับ **ฟ่งเจีย ในท์มาร์เก็ต (Fengjia Night Market)**ตั้งอยู่ที่เมืองไถจง บริเวณใกล้มหาวิทยาลัยฟ่งเจีย โดยตลาดแห่งนี้ถือได้ว่าเป็นตลาดกลางคืนที่ใหญ่ที่สุดในไต้หวัน มีของขายมากมายให้ทุกท่านได้ช้อปปิ้งกันอย่างจุใจ ไม่ว่าจะเป็น เสื้อผ้า รองเท้า กระเป๋า

**เครื่องสำอางค์ อีกทั้งอาหารท้องถิ่น หรืออาหารนานาชาติแบบ Street Food มากมายที่ดึงดูดนักท่องเที่ยวให้เข้ามาชิมลิ้มรสของความอร่อย และที่สำคัญและพิเศษสุดๆ ตลาดแห่งนี้มีสินค้าแบรนด์ที่มักจะถูกลดราคาได้อย่างถูกสุดๆ อย่างเช่น Onitsuka Tiger ลดราคาเยอะที่สุด และมีแบบให้เลือกมากที่สุดในวัน**



มาฟังเจ๊ๆ ในทมาร์เก็ต แนะนำร้านรองเท้า ABC Mart ศูนย์รวมรองเท้าแบรนด์ต่างๆ อาทิเช่น Onitsuka Tiger Adidas Nike Converse เป็นต้น บางรุ่นภายในร้านถือได้ว่ามีราคาที่ถูกกว่าเมื่อเทียบกับรุ่นอื่นๆ ในไทย



**ค่า  
พักที่**

**อิสระอาหารค่ำ ณ ฟังเจ๊ๆ ในทมาร์เก็ตให้ท่านได้เลือกรับประทานตามอัธยาศัย SUN HOT SPRING & RESORT หรือ FRESHFIELDS HOTEL ระดับ 5 ดาว หรือเทียบเท่า จากนั้นให้ท่านได้ผ่อนคลายกับการแช่น้ำแร่ธรรมชาติ แบบส่วนตัวในห้องพัก ซึ่งการ แช่น้ำแร่เชื่อว่าถ้าได้แช่น้ำแร่แล้ว จะทำให้ผิวพรรณสวยงามและช่วยให้ระบบ หมุนเวียนโลหิตดีขึ้น**

**วันที่สาม**

**เมืองไทเป – ร้านพายสับปะรด – ร้านสร้อยสุขภาพ – อนุสรณ์สถานเจียงไคเช็ค – ดึกไทเป 101 – ย่านซีเหมินติง**

**เช้า**

**บริการอาหารเช้า ณ ห้องอาหารของโรงแรม(4)**

จากนั้นนำท่านเดินทางสู่เมือง **เมืองไทเป (Taipei)** เมืองหลวงประเทศไต้หวันเป็นศูนย์รวมทางด้านต่างๆของไต้หวัน ทั้งการศึกษา การค้า อุตสาหกรรม เทคโนโลยี และวัฒนธรรม ไทเปอยู่ตอนเหนือของประเทศ มีประชากรประมาณ 3 ล้านคน นำท่านเลือกซื้อของฝาก **ขนมพายสับปะรด (Pineapple Cake Shop)** ขนมยอดนิยมของไต้หวัน (ขนมพายสับปะรด, ป๊อปคอร์น, เห็ดทอด เป็นต้น) จากนั้นนำท่านแวะชม **ศูนย์สร้อยสุขภาพ (Germanium Shop)** ที่เป็นเครื่องประดับเพื่อสุขภาพ มีทั้งแบบสร้อยข้อมือ และสร้อยคอ มีคุณสมบัติป้องกันรังสี ช่วยการไหลเวียนของเลือดในร่างกายคนเรา รวมทั้งมีชมหยกไต้หวัน และปะการังแดง เครื่องประดับล้ำค่าของชาวไต้หวันตั้งแต่โบราณ

**กลางวัน  
บ่าย**

**บริการอาหารกลางวัน ณ ภัตตาคาร พิเศษ!! บริการท่านด้วยเมนู เสี่ยวหลงเปา (5)**

จากนั้นนำท่านชม **อนุสรณ์สถานเจียงไคเช็ค (Chiang Kai Shek Memorial Hall)** ที่สร้างขึ้นเพื่อรำลึกถึงอดีตประธานาธิบดีเจียงไคเช็ค ซึ่งใช้เวลาในการสร้างถึง 3 ปี สร้างแล้วเสร็จในปี พ.ศ. 2523 มีพื้นที่ประมาณ 205 แส่นตารางเมตร

บริษัท สมาร์ท เวิลด์ แทรเวล เอเจนท์ จำกัด  
SMART WORLD TRAVEL AGENT CO.,LTD.

**Smart World**  
Travel Agent  
(ลำลูกกา - ปทุมธานี)

TAT NO. 11/06821

บริษัท สมาร์ท เวิลด์ แทรเวล เอเจนท์ จำกัด

SMART WORLD TRAVEL AGENT CO.,LTD.

42/37 ถนนลำลูกกา ซอยลำลูกกา 11 แขวงคูคต เขตลำลูกกา จังหวัดปทุมธานี 12130

Tel : 02-987-7074, Email : info@swtravelagent.com

Website : www.smartworldholiday.com



ท่านสามารถชมชีวประวัติและรูปภาพประวัติศาสตร์สำคัญที่หาดูได้ยากภายในอนุสรณ์สถานโดยภายในจะมีรูปปั้นทำจากทองสัมฤทธิ์ประธานาธิบดีเจียงไคเช็คในท่านั่งขนาดใหญ่ที่มีใบหน้ายิ้มแย้ม และจะมีทหารยามยืนเฝ้าอยู่ 2 นายตลอดเวลาและที่กำแพงด้านในหลังจะมีข้อความปรัชญาทางการเมืองการปกครองของท่านอยู่ 3 คำ คือ จริยธรรม ประชาธิปไตย และวิทยาศาสตร์ **โซนที่ชั้นล่างของอนุสรณ์สถานจะเป็นห้องจัดแสดงประวัติของอดีตประธานาธิบดีเจียงไคเช็ค อีกทั้งยังมีการจัดโชว์สิ่งของเครื่องใช้ รวมถึงภาพถ่าย และอีกหนึ่งพิเศษหากใครได้มาเยี่ยมชมที่แห่งนี้คือ พิธีเปลี่ยนเวรทหาร ซึ่งจะมีทุกๆต้นชั่วโมง ตั้งแต่เวลา 10:00-16:00 ของทุกวัน**



จากนั้นนำท่านไปยัง **ตึกไทเป101 (Taipei 101)** ให้ท่านได้ถ่ายรูปคู่กับแลนด์มาร์คของประเทศไต้หวัน ตึกที่มีความสูงเป็นอันดับ 5 ของโลกในปัจจุบัน (อันดับในปี 2016) ซึ่งมีความสูงถึง 508 เมตร ซึ่งด้านล่างเป็นห้างสรรพสินค้า ที่รวบรวมร้านค้าแบรนด์ดังระดับโลกไว้มากมาย อาทิเช่น ALDO, BOTTEGA VENETA, BURBERRY ,CALVINKLEIN , CHANEL , COACH , GUCCIM ,GIORDANO, HUGO BOSS , LOUIS

VUITTON, LONGCHAMP, LANCOME, LE MER, MONT BLANC, MIDO, MCM, OMEGA, PANERAI, PRADA, POLO, ROLEX, SHISEIDO, SUPER DRY, TAG HEUER, VERSACE, ZARA เป็นต้น



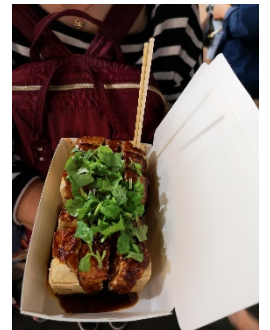
กรณีที่ท่านต้องการขึ้นดึกไทเป 101 ชมวิวชั้น 89 กรุณาแจ้งกับทางเจ้าหน้าที่ล่วงหน้าก่อนเดินทาง โดยค่าตัวขึ้นดึกไทเป 101 ชั้น 89 ราคาประมาณ 600 NTD



จากนั้นนำท่านเดินทางสู่ **ย่านซีเหมินติง (Xi Men Ding)** ตั้งอยู่ในเมืองไทเป ที่แห่งนี้เปรียบเสมือน สยาม แสควร์ในกรุงเทพฯ เป็นแหล่งรวมแฟชั่นที่ทันสมัยของวัยรุ่นในไต้หวัน ภายในตลาดมีของมากมาย โดยเฉพาะสินค้าแฟชั่น เสื้อผ้า รองเท้า กระเป๋า เครื่องสำอางค์ หรือของ ก็ฟชั่นมากมายที่มีให้อัพเดท แฟชั่นเรื่อยๆ ไม่ว่าจะเป็นของที่มีแบรนด์ หรือไม่มีแบรนด์ อีกทั้งสินค้ามีแบรนด์ของที่นี่ยังถือได้ว่ามีราคาที่ถูกลงเหมาะสำหรับนักช้อปปิ้งมากมายให้ได้มาช้อปปิ้งกันอย่างจุใจ



แนะนำของอร่อย เต้าหู้เหม็น อาหารขึ้นชื่ออีกหนึ่งอย่างของไต้หวัน ถึงจะมีกลิ่นเหม็นแต่อร่อยอย่างบอกใครเชียว ด้วยรสชาติของซอสที่กินคู่กับเต้าหู้เหม็นทอดกรอบๆ มันเข้ากันได้อย่างลงตัว



ค่า  
พักที่

อิสระมื้ออาหารค่า ณ ตลาดซีเหมินติง เพื่อความสะดวกในการช้อปปิ้งของท่าน  
**CHATEAU DE CHINE SINJHUANG** ระดับ 4 ดาว หรือระดับเทียบเท่า

วันที่สี่

เมืองผิงซี – หมู่บ้านโบราณฉือเฟิน - ปล่อยโคมขงหมิง – ถนนโบราณจิวเฟิน – ร้านคอสเมติก – ช้อปปิ้งในทมาร์เก็ต

เช้า

บริการอาหารเช้า ณ ห้องอาหารของโรงแรม(6)

พาท่านมุ่งหน้าสู่ **เมืองผิงซี (Pingxi)** หรือที่รู้จักกันในชื่อเส้นทางรถไฟผิงซี โดยเมืองนี้มีชื่อเสียงโด่งดังมาจากภาพยนตร์รักโรแมนติกเรื่อง YOU ARE THE APPLE OF MY EYE เนื่องจากสถานที่แห่งนี้เป็นหนึ่งในฉากที่ปรากฏในภาพยนตร์เรื่องนี้ จึงทำให้ที่นี่ได้ชื่อว่าเป็นหนึ่งในเส้นทางรถไฟสายโรแมนติกของไต้หวันเลยทีเดียว และอีกหนึ่งสถานที่ที่อยู่ในเส้นทางรถไฟผิงซี คือ **หมู่บ้านโบราณฉือเฟิน (Shifen Old Street)** เป็นหมู่บ้านเล็กๆ ตั้งอยู่ในพื้นที่ของเมืองผิงซี เป็นหมู่บ้านที่มีทางรถไฟพาดผ่านกลางหมู่บ้าน ถือว่าเป็นหมู่บ้านที่มีเอกลักษณ์เฉพาะตัว อีกทั้งที่แห่งนี้ยังขึ้นชื่อในเรื่องของการปล่อยโคมขงหมิง หรือ โคมขงหมิง โดยทุกๆ ปี ที่แห่งนี้จะมีการจัดเทศกาล PINGXI SKY LANTERN FESTIVAL ในวันหยวนเซียว หรือวันที่ 15 ของเดือน 1 จากนั้นพาท่าน **ปล่อยโคมขงหมิง**



หัวหน้าทัวร์และไกด์ท้องถิ่นจะทำการแจกโคมขงหมิงให้ทุกท่าน โดยจะแบ่งเป็น 2 คน ต่อ 1 โคม

นอกจากนี้ท่านยังสามารถเดินชม หรือเฟล็ดเฟล็นไปกับร้านอาหารท้องถิ่น หรือขนมชื่อดังไศคริมถั่วตัด และร้านขายของที่ระลึกมากมาย



บริษัท สมาร์ท เวิลด์ แทรเวล เอเจนท์ จำกัด  
SMART WORLD TRAVEL AGENT CO.,LTD.

**Smart World**  
Travel Agent  
(ลาลูกกา - ปทุมธานี)

TAT NO. 11/06821

บริษัท สมาร์ท เวิลด์ แทรเวล เอเจนท์ จำกัด  
SMART WORLD TRAVEL AGENT CO.,LTD.

42/37 ถนนลาลูกกา ซอยลาลูกกา 11 แขวงคูคต เขตลาลูกกา จังหวัดปทุมธานี 12130

Tel : 02-987-7074, Email : info@swtravelagent.com

Website : www.smartworldholiday.com



แนะนำของอร่อย ไอศกรีมถั่วตัด ไอศกรีมรสกะทิที่เข้มข้นถึงใจ  
สุดๆ โรยด้วยถั่วตัดที่ทำขึ้นสดๆ เมื่อกินคู่กันกับไอศกรีมเข้ากันได้ดี  
แบบลงตัวสุดๆ เป็นอีกหนึ่งขนมที่มาเยือนไต้หวันต้องลิ้มลอง



เดินทางสู่ **หมู่บ้านโบราณจีวเฟิน (Jiufen Old Street)**ที่ตั้งอยู่บริเวณไหล่เขาในเมือง จีหลง จิวเฟิน ปัจจุบัน  
เป็นสถานที่ท่องเที่ยวที่เป็นถนนคนเดินเก่าแก่ที่มีชื่อเสียงในไต้หวัน เพลิดเพลินบรรยากาศแบบดั้งเดิมของ  
ร้านค้า ร้านอาหารของชาวไต้หวันในอดีต ชื่นชมวิวทิวทัศน์ รวมทั้งเลือกชิมและซื้อจากร้านค้า  
มากมาย



แนะนำของอร่อย บัวลอยเผือกสไลด์ไต้หวันบัวลอยของไต้หวัน จะขึ้นใหญ่กว่าและเนื้อหนึบกว่ามากครับแต่ละสีก็คนละรสและมีความหนึบไม่เท่ากันครับส่วนน้ำเชื่อมจะเป็นน้ำถั่วเขียวหอมๆหวานๆสามารถสั่งได้ทั้งแบบร้อนและเย็น



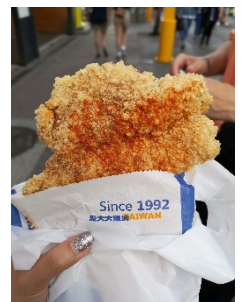
#### กลางวัน

**อิสระอาหารกลางวันณหมู่บ้านโบราณจิวเฟินให้ท่านได้เลือกรับประทานตามอัธยาศัย**

หลังจากนั้นนำท่านแวะ**ร้านคอสเมติก (Cosmetic Shop)**ที่มีเครื่องสำอางรวมถึงพวงยา / น้ำมัน / ยานวดที่ขึ้นชื่อของไต้หวันให้ทุกท่านได้เลือกช้อปก่อนอย่างเต็มที่ จากนั้นนำท่านสนุกสนานกับการช้อปปิ้งในย่าน **ชื้อหลินในท์มาร์เก็ต (Shilin Night Market)**เป็นตลาดกลางคืนที่ใหญ่ที่สุดในกรุงไทเป และมีชื่อเสียงโด่งดังอีกด้วย โดยตลาดแห่งนี้ท่านสามารถเลือกซื้อของกิน ของฝาก เสื้อผ้า รองเท้า เครื่องสำอางค์ กระเป๋า หรืออื่นๆ อีกมากมายด้วยความที่ตลาดแห่งนี้เดินทางสะดวก อยู่ใกล้รถไฟฟ้า MRT ภายในตลาดมีร้านอาหารของกินหลากหลายมากมาย อยู่บริเวณชั้นใต้ดิน หรือเรียกว่า SHILIN NIGHT MARKET FOOD COURT และของที่ทุกท่านไม่ควรพลาดยังที่แห่งนี้เมื่อมาเยือน ได้แก่ ไก่ทอดยักษ์ HOT-STAR ซึ่งที่ไต้หวันราคาถูกกว่าที่ขายในประเทศไทยอีกด้วย อีกทั้งยังถือได้ว่าเป็นต้นกำเนิดของไก่ทอดยักษ์เลยก็ว่าได้ นอกจากนี้ยังมีขนมไข่มุก เต้าหู้เหม็น หรือพวกของทอดต่างๆ



แนะนำของกินอร่อยๆ ไก่ทอดยักษ์ HOT-STARร้านไก่ทอดชื่อดังที่เป็นที่นิยมในนักท่องเที่ยวและคนไต้หวัน ที่ร้านนี้ไก่ทุกชิ้นจะทอดสดใหม่ตลอด ตัวเนื้อไก่มีขนาดแผ่นใหญ่และนุ่มมาก ส่วนตัวแป้งกรอบอร่อยไม่หนานจนเกินไป



#### ค่ำ พักที่

**อิสระอาหารค่ำ ชื้อหลินในท์มาร์เก็ตให้ท่านได้เลือกรับประทานตามอัธยาศัย**  
**CHATEAU DE CHINE SINJHUANG**ระดับ4ดาว หรือระดับเทียบเท่า

**วันที่ห้า** **สนามบินเถาหยวน – กรุงเทพฯ (สนามบินสุวรรณภูมิ)**

**เช้า** **บริการอาหารเช้า ณ ห้องอาหารของโรงแรม(7)**

**08.40 น.** นำท่านเหิรฟ้าสู่ **กรุงเทพฯ**สายการบิน **EVA AIR**เที่ยวบินที่**BR067** ใช้ระยะเวลาเดินทางประมาณ **4 ชั่วโมง** มีบริการอาหารและเครื่องดื่มบริการระหว่างการเดินทาง

**11.15 น.**เดินทางถึง **ท่าอากาศยานสุวรรณภูมิ กรุงเทพฯ**

**\*\* (สายการบินEVA AIRจะมีการปรับเปลี่ยนเวลาการเดินทาง ตามตารางของสายการบิน ดังนั้น โปรดตรวจสอบรายละเอียดวันเดินทางของท่านกับเจ้าหน้าที่อีกครั้ง) \*\***

**\*\*\* ขอขอบคุณทุกท่านที่ใช้บริการ \*\*\***



TAT NO. 11/06821

บริษัท สมาร์ท เวิลด์ แทรเวล เอเจนท์ จำกัด
SMART WORLD TRAVEL AGENT CO.,LTD.
42/37 ถนนลำลูกกา ซอยลำลูกกา 11 แขวงคูคต เขตลำลูกกา จังหวัดปทุมธานี 12130
Tel : 02-987-7074, Email : info@swtravelagent.com
Website : www.smartworldholiday.com

อัตราค่าบริการ

Table with 5 columns: กำหนดการเดินทาง, รายละเอียดเที่ยวบิน, ผู้ใหญ่และเด็ก ห้องละ 2-3 ท่าน, พักเดี่ยวเพิ่ม, ราคาทัวร์ ไม่รวมตั๋วเครื่องบิน

\*\* ราคาเด็กอายุไม่เกิน 2 ปี 7,900 บาท\*\*

\*\*\*ค่าบริการข้างต้น ยังไม่รวมค่าทิปคนขับรถ มัคคเทศก์ท้องถิ่นและหัวหน้าทัวร์
ท่านละ 1,200 NTD /ทริป/ต่อท่าน\*\*\*

หมายเหตุ : ตามนโยบายของรัฐบาลได้วันร่วมกับการท่องเที่ยวแห่งเมืองจีนเพื่อโปรโมทสินค้าพื้นเมือง ในนามของร้าน
รัฐบาล คือ ใบชา, เจอมาเนียม, ปะการังสีแดง ซึ่งจำเป็นต้องระบุไว้ในโปรแกรมทัวร์ เพราะมีผลกับราคาทัวร์ ทางบริษัทฯ
จึงอยากเรียนชี้แจงลูกค้าทุกท่านว่า ร้านรัฐบาลทุกร้านจำเป็นต้องรบกวนทุกท่านแวะชม ช้อหรือไม่ซื้อขึ้นอยู่กับความ
พอใจของลูกค้าเป็นหลัก ไม่มีการบังคับใดๆ ทั้งสิ้น และถ้าหากลูกค้าไม่มีความประสงค์จะเข้าร้านรัฐบาลทุกเมือง หรือ
หากท่านต้องการแยกตัวออกจากคณะ ทางบริษัทฯ ขอสงวนสิทธิ์ในการเรียกเก็บค่าใช้จ่ายที่เกิดขึ้นจากท่านเป็นจำนวน
เงิน 5,200 NT /ท่าน

\*\* หากท่านที่ต้องออกตัวภายใน (เครื่องบิน, รถทัวร์, รถไฟ) กรุณาสอบถามที่เจ้าหน้าที่ทุกครั้งก่อนทำการออกตัว
เนื่องจากสายการบินอาจมีการปรับเปลี่ยนไฟล์ท หรือ เวลาบิน โดยไม่ได้แจ้งให้ทราบล่วงหน้า \*\*

\*\*โรงแรมที่พัก และโปรแกรมท่องเที่ยวอาจมีการสลับปรับเปลี่ยนขึ้นอยู่กับความเหมาะสม
และคำนึงถึงผลประโยชน์และความปลอดภัยของลูกค้าเป็นหลัก\*\*

\*\*การเดินทางในแต่ละครั้งจะต้องมีผู้โดยสารจำนวน 15 ท่านขึ้นไป ถ้าผู้โดยสารไม่ครบจำนวนดังกล่าว
บริษัทฯ ขอสงวนสิทธิ์ในการเลื่อนการเดินทาง หรือเปลี่ยนแปลงราคา\*\*

อัตราค่าบริการนี้รวม

- ☑ ค่าตัวเครื่องบินไป-กลับ พร้อมคณะ
☑ ค่าภาษีสนามบินทุกแห่งที่มี
☑ ค่าน้ำหนักกระเป๋าสัมภาระท่านละไม่เกิน 30 กก.
☑ ค่ารถรับ-ส่ง และนำเที่ยวตามรายการ
☑ ค่าที่พักตามที่ระบุในรายการ พักห้องละ 2 ท่านหรือ 3 ท่าน
☑ ค่าเข้าชมสถานที่ต่างๆ ตามรายการ
☑ ค่าอาหารตามมื้อที่ระบุในรายการ
☑ ค่าจ้างมัคคเทศก์คอยบริการตลอดการเดินทาง
☑ ค่าประกันอุบัติเหตุระหว่างเดินทาง วงเงินท่านละ 1,000,000 บาท (เงื่อนไขตามกรมธรรม์)

อัตราค่าบริการนี้ไม่รวม

- ☒ ค่าใช้จ่ายส่วนตัวนอกเหนือจากรายการที่ระบุ เช่น ค่าทำหนังสือเดินทาง ค่าโทรศัพท์ ค่าโทรศัพท์ ทางไกล ค่าอินเตอร์เน็ต ค่าซักรีด
มินิบาร์ในห้อง รวมถึงค่าอาหารและเครื่องดื่มที่สั่งเพิ่มนอกเหนือ รายการ(กรุณาสอบถามจากหัวหน้าทัวร์ก่อนการให้บริการ)
☒ ค่าทิปคนขับรถ หัวหน้าทัวร์ และมัคคเทศก์ท้องถิ่น ท่านละ 1,200 NTD/ทริป/ต่อท่าน
☒ ค่าภาษีมูลค่าเพิ่ม 7% และภาษีหัก ณ ที่จ่าย 3%

เงื่อนไขการชำระค่าบริการ

1. นักท่องเที่ยวหรือเอเจนซี่ต้องชำระเงินมัดจำเป็นเงินจำนวน 10,000บาทต่อท่านเพื่อสำรองที่นั่ง
2. นักท่องเที่ยวหรือเอเจนซี่ต้องชำระค่าบริการส่วนที่เหลือทั้งหมดก่อนวันเดินทางอย่างน้อย 21 วัน กรณีนักท่องเที่ยวหรือเอเจนซี่ไม่ชำระเงิน
หรือชำระเงินไม่ครบภายในกำหนด รวมถึงกรณีเช็คของท่านถูกปฏิเสธการจ่ายเงินไม่ว่ากรณีใดๆให้ถือว่า
นักท่องเที่ยวสละสิทธิการเดินทางในทัวร์นั้นๆ
3. การติดต่อใดๆ กับทางบริษัทเช่น แฟกซ์ อีเมล หรือจดหมายฯ ต้องทำในวันเวลาทำการของทางบริษัท ดังนี้ วันจันทร์ ถึงศุกร์
เวลา 9.00 น. – 18.00 น. และวันเสาร์ เวลา 9.00 น. – 14.00 น. นอกจากนี้วันเวลาดังกล่าวและวันหยุดนักขัตฤกษ์ที่รัฐบาล
ประกาศในปีนั้นๆถือว่าเป็นวันหยุดทำการของทางบริษัท

## เงื่อนไขการยกเลิกการเดินทาง

- กรณีที่นักท่องเที่ยวหรือเอเจนต์ต้องการขอยกเลิกการเดินทาง หรือเลื่อนการเดินทาง นักท่องเที่ยวหรือเอเจนต์(ผู้มีชื่อในเอกสารการจอง) จะต้องแฟกซ์ อีเมล หรือเดินทางมาเซ็นเอกสารการยกเลิกที่บริษัทอย่างใดอย่างหนึ่งเพื่อแจ้งยกเลิกการจองกับทางบริษัทเป็นลายลักษณ์อักษรทางบริษัทไม่รับยกเลิกการจองผ่านทางโทรศัพท์ไม่ว่ากรณีใดๆ
- กรณีที่นักท่องเที่ยวหรือเอเจนต์ต้องการขอรับเงินค่าบริการคืน นักท่องเที่ยวหรือเอเจนต์ (ผู้มีชื่อในเอกสารการจอง) จะต้องแฟกซ์ อีเมล หรือเดินทางมาเซ็นเอกสารการขอรับเงินคืนที่บริษัทอย่างใดอย่างหนึ่งเพื่อทำเรื่องขอรับเงินค่าบริการคืน โดยแนบหนังสือมอบอำนาจพร้อมหลักฐานประกอบการมอบอำนาจ หลักฐานการชำระเงินค่าบริการต่างๆ และหนังสือมอบอำนาจที่ ต้องการให้นำเงินเข้าให้ครบถ้วน โดยมีเงื่อนไขการคืนเงินค่าบริการดังนี้
  - ยกเลิกก่อนวันเดินทางไม่น้อยกว่า 30 วัน คืนเงินค่าบริการร้อยละ 100 ของค่าบริการที่ชำระแล้ว
  - ยกเลิกก่อนวันเดินทางไม่น้อยกว่า 15 วัน คืนเงินค่าบริการร้อยละ 50 ของค่าบริการที่ชำระแล้ว
  - ยกเลิกก่อนวันเดินทางน้อยกว่า 15 วัน ไม่คืนเงินค่าบริการที่ชำระแล้วทั้งหมดทั้งนี้ ทางบริษัทจะหักค่าใช้จ่ายที่ได้จ่ายจริงจากค่าบริการที่ชำระแล้วเนื่องในการเตรียมการจัดการนำเที่ยวให้แก่นักท่องเที่ยว เช่น การสำรองที่นั่งตัวเครื่องบิน การจองที่พัก ฯลฯ
- การเดินทางที่ต้องการนั่งมัตจำหรือซื้อขาดแบบมีเงื่อนไข หรือเที่ยวบินเหมาลำ Charter Flight หรือ Extra Flight กับสายการบิน หรือผ่านตัวแทนในประเทศหรือต่างประเทศ จะไม่มีการคืนเงินมัตจำหรือค่าบริการทั้งหมด
- การติดต่อใดๆ กับทางบริษัทเช่น แฟกซ์ อีเมล หรือจดหมายฯ ต้องทำในวันเวลาทำการของทางบริษัท ดังนี้ วันจันทร์ ถึงศุกร์ เวลา 9.00 น. – 18.00 น. และวันเสาร์ เวลา 9.00 น. – 14.00 น. นอกจากวันเวลาดังกล่าวและวันหยุดนักขัตฤกษ์ที่รัฐบาลประกาศในปีนั้นๆถือว่าเป็นวันหยุดทำการของทางบริษัท
- ทางบริษัทขอสงวนสิทธิ์ในการยกเลิกการเดินทางกรณีมีนักท่องเที่ยวเดินทางไม่ถึง 15 คน

## เงื่อนไขและข้อกำหนดอื่นๆ

- ทัวร์นี้สำหรับผู้มีวัตถุประสงค์เพื่อการท่องเที่ยวเท่านั้น
- ทัวร์นี้เป็นทัวร์แบบเหมา หากท่านไม่ได้ร่วมเดินทางหรือใช้บริการตามที่ระบุไว้ในรายการไม่ว่าบางส่วนหรือทั้งหมด หรือถูกปฏิเสธการเข้า-ออกเมืองด้วยเหตุผลใดๆ ทางบริษัทจะไม่คืนเงินค่าบริการไม่ว่าบางส่วนหรือทั้งหมดให้แก่ท่าน
- ทางบริษัทขอสงวนสิทธิ์ในการยกเลิกการเดินทางในกรณีที่นักท่องเที่ยวร่วมเดินทางน้อยกว่า 15 ท่าน โดยจะแจ้งให้นักท่องเที่ยวหรือเอเจนต์ทราบล่วงหน้าอย่างน้อย 7 วันก่อนการเดินทางสำหรับประเทศที่ไม่มีวีซ่า และอย่างน้อย 10 วันก่อนการเดินทางสำหรับประเทศที่มีวีซ่า แต่หากทางนักท่องเที่ยวทุกท่านยืนยันที่จะชำระค่าบริการเพิ่มจากการที่มีนักท่องเที่ยวร่วมเดินทางน้อยกว่าที่ทางบริษัทกำหนดเพื่อให้คณะเดินทางได้ ทางเรายินดีที่จะให้บริการต่อไป
- ทางบริษัทขอสงวนสิทธิ์ไม่รับผิดชอบค่าเสียหายจากความผิดพลาดในการสะกดชื่อ นามสกุล คำ นำหน้าชื่อ เลขที่หนังสือเดินทางและอื่นๆ เพื่อใช้ในการจองตั๋วเครื่องบิน ในกรณีที่นักท่องเที่ยวหรือเอเจนต์ มิได้ส่งหน้าหนังสือเดินทางให้กับทางบริษัทพร้อมการชำระเงินมัดจำ
- ทางบริษัทขอสงวนสิทธิ์ในการเปลี่ยนแปลงรายการการเดินทางตามความเหมาะสมเพื่อให้สอดคล้อง กับสถานการณ์ภูมิอากาศ และเวลา ณ วันที่เดินทางจริงของประเทศที่เดินทาง ทั้งนี้บริษัทจะคำนึงถึง ความปลอดภัยของนักท่องเที่ยวส่วนใหญ่เป็นสำคัญ
- ทางบริษัทขอสงวนสิทธิ์ไม่รับผิดชอบใดๆ ต่อความเสียหายหรือค่าใช้จ่ายใดๆ ที่เพิ่มขึ้นของนักท่องเที่ยว ที่ได้เกิดจากความผิดพลาดของทางบริษัท เช่น ภัยธรรมชาติ การจลาจล การนัดหยุดงาน การปฏิวัติ อุบัติเหตุ ความเจ็บป่วย ความสูญหายหรือเสียหายของสัมภาระ ความล่าช้า เปลี่ยนแปลง หรือการบริการของสายการบิน เหตุสุดวิสัยอื่น เป็นต้น
- อัตราค่าบริการนี้คำนวณจากอัตราแลกเปลี่ยนเงินตราต่างประเทศ ณ วันที่ทางบริษัทเสนอราคา ดังนั้น ทางบริษัทขอสงวนสิทธิ์ในการปรับราคาค่าบริการเพิ่มขึ้น ในกรณีที่มีการเปลี่ยนแปลงอัตรา แลกเปลี่ยน เงินตราต่างประเทศ ค่าตัวเครื่องบิน ค่าภาษีเชื้อเพลิง ค่าประกันภัยสายการบิน การเปลี่ยนแปลงเที่ยวบิน ฯลฯ
- มัดคเทศก์ พนักงาน หรือตัวแทนของทางบริษัท ไม่มีอำนาจในการให้คำสัญญาใดๆ แทนบริษัท เว้น แต่มีเอกสารลงนามโดยผู้มีอำนาจของบริษัทกำกับเท่านั้น

## ข้อแนะนำก่อนการเดินทาง

- กรุณาแยกของเหลว เจล สเปรย์ ที่จะนำติดตัวขึ้นเครื่องบิน ต้องมีขนาดบรรจุภัณฑ์ไม่เกิน 100 มิลลิลิตรต่อชิ้น ได้ไม่เกิน 10 ชิ้น โดยแยกใส่ถุงพลาสติกใสซึ่งมีซิปล็อคปิดสนิท และสามารถนำ ออกมาให้เจ้าหน้าที่ตรวจได้อย่างสะดวก ณ จุดเช็คอินหรือ อนุญาตให้ถือได้ท่าน ละ 1 ใบเท่านั้น ถ้า สิ่งของดังกล่าวมีขนาดบรรจุภัณฑ์มากกว่าที่กำหนดจะต้องใส่กระเป๋าใบใหญ่และฝากเจ้าหน้าที่โหลดใต้ท้องเครื่องบินเท่านั้น
  - สิ่งของที่มีลักษณะคล้ายกับอาวุธ เช่น กรรไกรตัดเล็บ มีดพก แหวน อุปกรณ์กีฬา จะต้องใส่กระเป๋าใบใหญ่และฝากเจ้าหน้าที่โหลดใต้ท้องเครื่องบินเท่านั้น
- IATA ได้กำหนดมาตรการเกี่ยวกับการนำแบตเตอรี่สำรองขึ้นไปบนเครื่องบินดังนี้
  - แบตเตอรี่สำรองสามารถนำใส่กระเป๋าติดตัวถือขึ้นเครื่องบินได้ในจำนวนและปริมาณที่จำกัด ได้แก่แบตเตอรี่สำรองที่มีความจุไฟฟ้าน้อยกว่า 20,000mAhหรือน้อยกว่า 100Whสามารถนำขึ้นเครื่องได้ไม่มีการจำกัดจำนวน

บริษัท สมาร์ท เวิลด์ แทรเวล เอเจนท์ จำกัด  
SMART WORLD TRAVEL AGENT CO.,LTD.



(ลำลูกกา - ปทุมธานี)

บริษัท สมาร์ท เวิลด์ แทรเวล เอเจนท์ จำกัด

SMART WORLD TRAVEL AGENT CO.,LTD.

42/37 ถนนลำลูกกา ซอยลำลูกกา 11 แขวงคูคต เขตลำลูกกา จังหวัดปทุมธานี 12130

Tel : 02-987-7074, Email : info@swtravelagent.com

Website : www.smartworldholiday.com

TAT NO. 11/06821

- 2.2 แบตเตอรี่สำรองที่มีความจุไฟฟ้า 20,000 - 32,000mAhหรือ 100-160Whสามารถนำขึ้นเครื่องได้ไม่เกินคนละ 2 ก้อน
- 2.3 แบตเตอรี่สำรองที่มีความจุไฟฟ้ามากกว่า 32,000mAhหรือ 160Whห้ามนำขึ้นเครื่องในทุกกรณี
3. ห้ามนำแบตเตอรี่สำรองใส่กระเป๋าเดินทางโหลดใต้เครื่องในทุกกรณี

\*\*\*\*\*